

Les objectifs généraux sont les mêmes pour les deux spécialités:

- Explorer et mettre en perspective la langue et les cultures des sociétés anglophones
- Augmenter la compréhension du monde anglophone et son inscription dans le monde contemporain
- Parvenir à une maîtrise assurée de la langue (objectif de **B2** et première, et **C1** en terminale)
- Doter les élèves de repères solides et structurants, historiques et culturels
- Préparer à la mobilité dans un espace européen et international



Les horaires pour les deux spécialités :

- En première : 4 heures par semaine
- En terminale : 6 heures par semaine

Evaluation :

Ces deux spécialités font l'objet d'une épreuve orale et d'une épreuve écrite en fin de classe de terminale. Les élèves doivent également constituer un dossier personnel qu'ils devront présenter lors de l'épreuve orale.

Mais il y a des différences :

LLCE

« Langue, Littérature et Culture Etrangère »



Contenu

- Travail sur la langue, articulé avec l'étude de la culture et de la littérature
- Initiation ponctuelle à la traduction
- Développement des compétences orales, notamment par la pratique de l'argumentation (penser, raisonner, convaincre)
- Découverte des auteurs, des courants artistiques majeurs du monde anglophone
- Etude guidée d'oeuvres intégrales (littérature / cinéma)

Les programmes

En première

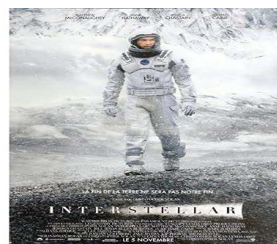
Imaginaires

(la science-fiction, les dystopies et les utopies, le gothique, le transhumanisme, l'architecture utopique, les mondes extraordinaires, les monstres, les contes de fées revisités, les méchants dans la fiction...)

Rencontres

(l'amour et l'amitié, les « bromances », les réseaux sociaux, les relations entre l'individu et le groupe, les luttes contre les discriminations, la confrontation à la différence, les peuples premiers, les expéditions scientifiques,...)

Et étude de deux œuvres en VO



En terminale

Arts et débats d'idées

(l'art contestataire, la satire sociale, l'art avant-gardiste, le Pop Art, la censure, le Street Art, les discours de propagande, les débats politiques, les battles de hip-hop, les « debating societies », ...)

Expression et construction de soi

(la passion amoureuse, les arts graphiques autochtones, les grands chorégraphes américains, les discours politiques, les autoportraits, les récits d'esclaves, les rites initiatiques, les road movies américains, les mouvements féministes, le travail des enfants, le romantisme, l'adolescence...)

Voyages, territoires, frontières

(les explorations, l'idée de « frontière », les grands espaces, la science-fiction, la quête de soi, les découvertes fondamentales, les migrations, les patrimoines culturels, le multiculturalisme, l'intégration et la diversité, le Brexit, les replis identitaires, les diasporas, l'exil, l'Espace, le monde de la musique,...)

Et étude de deux œuvres en VO et d'une œuvre filmique.



Pourquoi choisir LLCE ?

- Pour avoir une solide culture générale sur les grands mouvements artistiques, les événements historiques marquants, les œuvres emblématiques du monde anglophone.
- Pour améliorer la prise de parole par la pratique d'exposés, de travaux de groupes, et développer son autonomie par des travaux de recherche en équipe.
- Pour booster son imagination à travers des activités d'écriture créative.
- Pour se faire plaisir en découvrant les classiques du roman, du cinéma, de la musique, du théâtre, de la peinture, de la photographie ... mais aussi les artistes incontournables actuels et de demain.

Pour quels projets ?

- Etudes universitaires en Sciences Humaines, Langues...
- Classes Préparatoires littéraires, Sciences Po, ...
- Grandes Ecoles
- BTS Tourisme ou Arts & culture...

AMC

«Anglais Monde Contemporain »



Contenu

- Travail sur la langue particulièrement basé sur la communication orale, même si l'écrit reste un enjeu important.
- Développement de l'aisance dans la prise de parole par la pratique de débats, exposés, ...
- Etude de supports variés permettant de faire le lien avec les réalités et problématiques contemporaines de l'aire anglophone.

Les programmes

En première

Savoir, création, innovation

(le rôle de la presse, la mobilité étudiante, la marchandisation des connaissances, la course à l'innovation, l'intelligence artificielle, le transhumanisme, les plateformes de contenu culturel, l'art numérique, la ville intelligente...)

Représentations

(les systèmes électoraux, le Commonwealth, les lanceurs d'alerte, les médias, les fake news, les stéréotypes culturels, l'art engagé, ...)

En terminale

Faire société

(la diversité, les diasporas, les peuples autochtones, le rêve américain, les droits civiques, les mouvements séparatistes, les inégalités, ...)

Environnements en mutation

(les migrations, l'économie verte, les enjeux du tourisme, les parcs nationaux, la gestion des ressources, les inégalités urbaines, l'urbanisme durable, ...)

Relation au monde

(l'influence culturelle du cinéma, des universités, les GAFAM, le Brexit, la place de l'anglais dans le monde,...)



Pourquoi choisir AMC ?

- Pour comprendre et analyser les enjeux du monde anglophone contemporain : société, économie, politique, géopolitique, culture, science et technique...
- Pour se faire plaisir en s'immergeant dans la presse écrite et audiovisuelle, les publications scientifiques, économiques, les grands médias de divertissement, ...

Pour quels projets ?

- Etudes universitaires en Sciences, Droit, ...
- Classes Préparatoires scientifiques ou économiques
- Sciences Po
- Ecoles d'Ingénieurs ou de Commerce
- BTS tertiaire...

