



MINISTÈRE DE
L'ÉDUCATION NATIONALE

Choisir son orientation après la seconde GT

Lycée de la Venise Verte

Année scolaire 2021-2022

SOMMAIRE

- ▶ 1- La voie générale
- ▶ 2- La voie technologique
- ▶ 3- Calendrier et procédures
- ▶ 4- Les ressources pour s'informer

Première question à se poser

Bac général ?

- ▶ Enseignements théoriques
- ▶ Études supérieures longues 5 à 8 ans

Ou

Bac technologique ?

- ▶ Grand domaine technique
- ▶ Études supérieures courtes 2 à 3 ans

LA VOIE GENERALE



Le Baccalauréat général

- ▶ **Les élèves se spécialisent dans les enseignements qui les motivent**
- ▶ **Les élèves suivent :**
 - des enseignements communs
 - des enseignements de spécialité qu'ils choisissent
 - des enseignements optionnels (s'ils le souhaitent)

Première et terminale générales

► Des enseignements communs à tous les élèves :

- Français (en première seulement) : 4 h
- Philosophie (en terminale seulement) : 4 h
- Histoire géographie : 3 h
- Langue vivante A et langue vivante B : 4h30
- Enseignement scientifique : 2 h
- Education physique et sportive : 2 h
- Enseignement moral et civique : 18 heures annuelles

Première et terminale générales

► Des enseignements de spécialité 12h/semaine

- A la fin de la seconde, les élèves choisissent **3 enseignements de spécialité qu'ils suivront en première (3x4h)**
- A la fin de l'année de première, ils choisissent, parmi ces trois enseignements, les **2 enseignements de spécialité qu'ils poursuivront en classe de terminale (2x6h)**

Enseignements de spécialité Venise Verte

- Sciences économiques et sociales
- Histoire géographie, géopolitique et sciences politiques
- Humanités, littérature et philosophie
- Langues, littératures et cultures étrangères : espagnol, anglais, anglais monde contemporain
- EPPCS éducation physique, pratiques et cultures sportives
- Sciences de la Vie et de la Terre
- Mathématiques
- Physique-chimie

Quelques précisions sur les spécialités :

Anglais :

- Connaitre les courants littéraires et artistiques des pays anglophones
- Romans, théâtre, poésie, peinture, photo, cinéma, presse...
- Écriture créative ou argumentative

Anglais monde contemporain

- S'appropriier réalités et problématiques contemporaines des pays anglophones
- Articles de presse, discours, photographies, films, documentaires...
- Écriture de lettres, blogues, articles, chroniques, discours, dialogues...

Education physique pratiques et cultures sportives

- Découvrir les métiers du sport, organiser un évènement
- Connaitre le corps humain, faire le lien sport-santé
- Animer une séquence de pratique physique, analyser une performance

Enseignements de spécialité autres lycées

Lycée Paul Guérin à Niort :

- Sciences de l'ingénieur
- Numérique et sciences informatiques

Lycée Jean Macé à Niort :

- Littérature, langues et cultures de l'Antiquité : latin
- Arts : arts plastiques, histoire des arts

Lycées agricoles :

- Biologie écologie
- Arts : arts du cirque, cinéma-audiovisuel, danse, musique, théâtre

Première et terminale générales

► Des enseignements optionnels 3 heures

- Langue vivante C
- Arts
- Education physique et sportive
- Langues et cultures de l'antiquité (cumulable avec une autre option)

■ Au lycée de la Venise Verte :

- Langue vivante C : Italien
- Arts : théâtre
- Langues et cultures de l'antiquité : latin

En terminale uniquement, possibilité d'ajouter un enseignement optionnel de 3 heures parmi :

- Droit et grands enjeux du monde contemporain
- **Mathématiques expertes** *pour les élèves qui ont choisi la spécialité « mathématiques » en terminale*
- **Mathématiques complémentaires** *pour les élèves qui ont abandonné la spécialité « mathématiques » en fin de première*

Un outil interactif pour vous aider à choisir vos enseignements de spécialité

oniseP

HORIZONS 2021

CHOISIR SES ENSEIGNEMENTS DE SPÉCIALITÉ EN SECONDE

horizons2021 L'outil est destiné à vous accompagner dans votre parcours de lycéen dans la voie générale.

Comment ça marche +

- 1 LES ENSEIGNEMENTS DE SPÉCIALITÉ**
 - Arts
 - Histoire-géographie, géopolitique et sciences politiques
 - Humanités, littérature et philosophie
 - Langues, littératures et cultures étrangères
 - Littérature, langues et cultures de l'Antiquité
 - Sciences économiques et sociales
 - Biologie-écologie
 - Mathématiques
 - Numérique et sciences informatiques
 - Physique-chimie
 - Sciences de la vie et de la Terre
 - Sciences de l'ingénieur
- 2 LES HORIZONS**
 - ARTS ET INDUSTRIES CULTURELLES
 - LETTRES, LANGUES ET COMMUNICATION
 - SCIENCE HUMAINES ET SOCIALES
 - SCIENCE ÉCONOMIQUES ET DE GESTION
 - AGRI ET SCIENCES PASTORALES
 - SCIENCE DE SVANT ET GÉNÉRALISTES
 - SANTÉ
 - SCIENCE, TECHNOLOGIE INFORMATIQUE ET MATHÉMATIQUES
 - SCIENCE INDUSTRIELLES ET INDUSTRIES DE NOMBREUX
- 3 JE TESTE MES CHOIX**

© MEN - MESR - ONISEP 2019 | Tous droits réservés

LA VOIE TECHNOLOGIQUE



Après la 2GT : la voie technologique

- ▶ 8 séries
- ▶ Enseignement appliqué : observation et expérimentation
- ▶ Travail en groupe et en autonomie
- ▶ Travaux pratiques *en salle informatique, en salle de technologie, en laboratoire...*

LES 8 BACS TECHNOLOGIQUES

Venise Verte

BAC STMG

**Management
et Gestion**

Paul Guérin Niort

BAC STI2D

**Industrie &
Développement
Durable**

Venise Verte

BAC ST2S

**Santé et
Social**

Venise Verte

BAC STL

Laboratoire

Lycée agricole
Melle

BAC STAV
**Agronomie et
Vivant**

La Rochelle
Poitiers

BAC STHR
**Hôtellerie
Restauration**

Parthenay
Angoulême

**BAC
STD2A**
**Design et arts
appliqués**

Victor Hugo Poitiers

BAC S2TMD
**Théâtre,
musique et
Danse**

Des enseignements communs à toutes les séries technologiques 13 heures/semaine

- Français (en première seulement) : 3h
- Philosophie (en terminale seulement) : 2h
- Histoire géographie : 1h30
- Langue vivante A et B : 4h (dont 1h d'enseignement technologique en langue vivante)
- Education physique et sportive : 2h
- Mathématiques : 3h
- Enseignement moral et civique : 18 heures annuelles

Des enseignements de spécialité propres à la série choisie 14 à 19 heures/semaine

3 spécialités en première
2 spécialités en terminale

Des enseignements optionnels 3 heures

- Arts
- Langue vivante C (uniquement pour STHR)
- Education physique et sportive
- Atelier artistique

STMG Management et gestion

▶ **Intérêts** : fonctionnement de l'entreprise, analyse des décisions, performances, impact des stratégies, relations au travail

▶ **3 Spécialités en Première :**

- Sciences de gestion et numérique
- Management
- Droit et économie

▶ **Principales poursuites d'études :**

- ▶ BTS ou BUT commerce, gestion, communication, comptabilité, tourisme...
- ▶ CPGE (classes préparatoires aux grandes écoles)
- ▶ Ecoles de commerce (bon dossier)

▶ **2 Spécialités en Terminale :**

- Management, sciences de gestion et numérique avec au choix : gestion et finance, marketing, systèmes d'information et de gestion, ressources humaines et communication
- Droit et économie



STI2D Industrie et développement durable

► **Intérêts** : industrie, innovation technologique, transition énergétique. Recherche de solutions techniques.

► **3 Spécialités en Première** :

- Innovation technologique
- Ingénierie et développement durable
- Physique-chimie et mathématiques

► **Principales poursuites d'études** :

- BTS ou BUT énergie, logistique, maintenance, informatique industrielle, génie civil...
- CPGE
- Ecoles d'ingénieur (bon dossier)

► **2 Spécialités en Terminale** :

- Ingénierie, innovation et développement durable avec au choix : Architecture et construction, Energies et environnement, Innovation technologique et écoconception, Systèmes d'information et numérique
- Physique chimie et mathématiques



ST2S Santé et social

- ▶ **Intérêts** : relations humaines, domaine social ou paramédical
- ▶ **3 Spécialités en Première** :
 - Physique-chimie pour la santé
 - **Biologie et physiopathologie humaines** (*grandes fonctions du corps humain, prévention et traitement des maladies*)
 - **Sciences et techniques sanitaires et sociales** (*état de santé et bien-être social d'une population, politiques sociales et de santé publique, dispositifs et institutions sanitaires et sociaux...*)
- ▶ **Principales poursuites d'études** :
- ▶ BTS, BUT ou Ecoles du secteur paramédical et social

- ▶ **Métiers du paramédical** : aide-soignant, infirmier, pédicure-podologue, psychomotricien, audioprothésiste, technicien en analyses biomédicales, manipulateur en électroradiologie médicale, auxiliaire de puériculture...
- ▶ **Métiers du social** : assistant de service social, conseiller en économie sociale et familiale, éducateur spécialisé, éducateur de jeunes enfants.



Bac STL Laboratoire

- ▶ **Intérêts** : manipulations et démarche expérimentale en laboratoire, étude de produits (santé, environnement, industrie)
- ▶ **3 Spécialités en Première** :
 - Physique chimie et mathématiques
 - Biochimie biologie
 - Biotechnologie ou sciences physique et chimiques en laboratoire
- ▶ **Principales poursuites d'études** :
 - ▶ BTS, BUT biologie, chimie, de l'environnement, paramédical...
 - ▶ CPGE
 - ▶ Ecoles d'ingénieur (bon dossier)

- ▶ **2 Spécialités en Terminale** :
 - ▶ Physique chimie et mathématiques
 - ▶ Biochimie biologie biotechnologie ou sciences physiques et chimiques en laboratoire



Bac STAV Agronomie et vivant

- ▶ **Intérêts** : biologie, écologie, agriculture, environnement (aménagement des espaces, protection des milieux naturels, agroalimentaire...)
- ▶ **3 Spécialités en Première** :
 - Gestion des ressources et de l'alimentation
 - Territoires et sociétés
 - Technologie (parmi aménagement, production, agroéquipement, services, transformation)
- ▶ **Principales poursuites d'études** :
 - ▶ BTSA, BUT dans l'agriculture, l'agronomie, aquaculture, gestion et maîtrise de l'eau, agroalimentaire, environnement...
 - ▶ Certificats de spécialisation agricole
 - ▶ Ecoles d'ingénieur (bon dossier)
- ▶ **2 spécialités en Terminale** :
 - Gestion des ressources et de l'alimentation
 - Territoires et technologie
- ▶ **8 semaines de stage**



Bac STHR Hôtellerie et restauration

- ▶ **Intérêts** : gestion hôtelière, restauration et services
- ▶ **3 Spécialités en Première** :
 - Enseignement scientifique alimentation-environnement
 - Sciences et technologies culinaires et des services
 - Economie-gestion hôtelière
- ▶ **Poursuites d'études** :
 - ▶ BTS, DUT domaine hôtelier, compta-gestion, tourisme, commerce et services
 - ▶ Écoles hôtelières
 - ▶ Ecoles de commerce (bon dossier)
- ▶ **4 semaines de stage en 1^{ère}**



STD2A Design et Arts Appliqués (contingenté)

- ▶ **Intérêts** : applications de l'art (graphisme, mode, design...), conception et réalisation d'objets (vêtements, meubles, ustensiles...) ou d'espaces.
- ▶ **3 Spécialités en Première** :
 - Physique-chimie
 - Outils et langages numériques
 - Design et métiers d'art
- ▶ **2 Spécialités en Terminale** :
 - Analyse et méthode en design
 - Conception et création en design et métiers d'art
- ▶ **Poursuites d'études** :
 - ▶ DNMADE (diplôme national des métiers d'art et de design) en 3 ans
 - ▶ DMA diplôme des métiers d'art en 2 ans
 - ▶ Écoles de design



S2TMD Théâtre, Musique et Danse

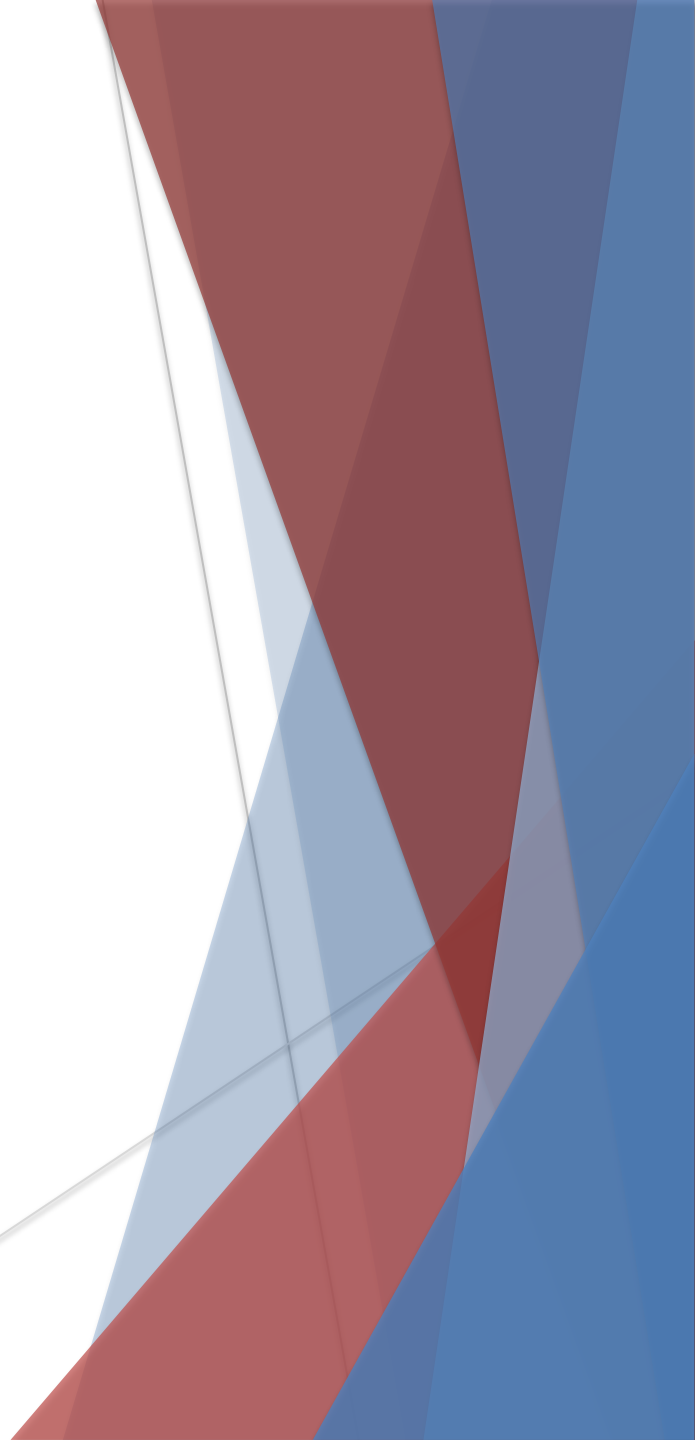
- ▶ **Intérêts** : élèves engagés dans un parcours de formation artistique qui veulent s'orienter vers les métiers de la création artistique, du spectacle vivant, ou de la gestion et de la médiation culturelles
- ▶ **En Première et terminale** :
 - Économie, droit et environnement du spectacle vivant
 - Pratique artistique
 - Culture et sciences du Théâtre, de la Musique et de la Danse
- ▶ **Formation au lycée et au conservatoire**
- ▶ **Poursuites d'études ou insertion professionnelle** :
 - ▶ Spectacle vivant (médiation culturelle, enseignement, gestion de spectacle, régie, interprétation, création, mise en scène, marketing, communication, etc.).
 - ▶ Musiciens-interprètes, comédiens ou danseurs



Plus d'info sur les bacs technologiques

- ▶ Site de l'ONISEP
 - ▶ Onglet « au lycée »
 - ▶ Les bacs technologiques
 - ▶ Sites des lycées
 - ▶ Portes ouvertes des lycées
 - ▶ Mini-stages= immersion en classe

L'HEURE DES CHOIX EN FIN DE SECONDE

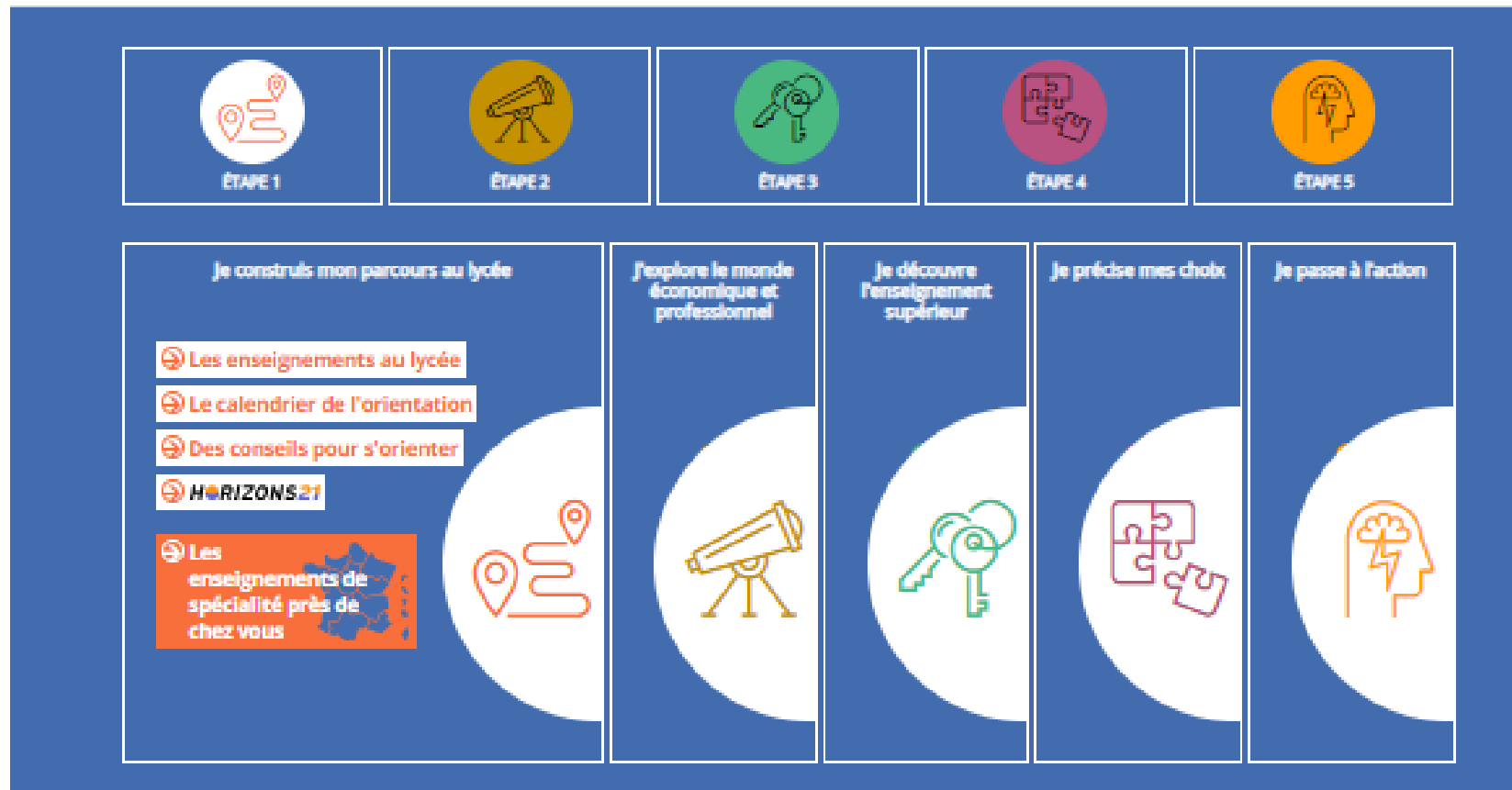


Un outil d'aide à la construction de son projet « Secondes-Premières-2021-2022 »



onisep
SECONDES/PREMIÈRES
2021/2022

5 étapes à la carte
pour construire
mon avenir au lycée



Comment choisir mon bac ?

- ▶ Quelles disciplines m'intéressent le plus ?
- ▶ Quels sont mes résultats scolaires ?
- ▶ Quelles études envisager après le bac ?

- ▶ Choisir la voie dans laquelle vous serez en situation de réussite

- ▶ Renseigner la fiche de dialogue :
 - ▶ Le conseil de classe émet un avis sur les intentions d'orientation et des recommandations sur les enseignements de spécialité

COMMENT DEMANDER SA VOIE D'ORIENTATION *après la 2^{de} générale et technologique*

De quoi ai-je besoin ?

Identifiant et mot de passe
de mon compte unique EduConnect ou de mon compte France Connect
Mon adresse de messagerie

Comment faire ma demande en ligne ?

Mes intentions provisoires d'orientation

DU 04/01/2021

AU 21/02/2021

1

Avant le conseil de classe du 2^e trimestre / 1^{er} semestre

Je me connecte à Scolarité Services avec mon compte unique EduConnect ou France Connect :

<https://educonnect.education.gouv.fr/>

2

Je saisis mon intention d'orientation : 1^{re} générale (et enseignements de spécialité)
ou 1^{re} technologique (et série) ou 1^{re} BT métiers de la musique.

Je peux saisir jusqu'à 11 intentions d'orientation en les classant par ordre de préférence.

3

Après le conseil de classe du 2^e trimestre / 1^{er} semestre

Je me connecte pour consulter l'avis du conseil de classe et en accuser réception.

Mes choix définitifs d'orientation

DU 03/04/2021

AU 16/05/2021

4

Avant le conseil de classe du 3^e trimestre / 2^d semestre

Je me connecte à **Scolarité Services** et je saisis mon **choix d'orientation**.

Je peux saisir jusqu'à 11 choix d'orientation en les classant par ordre de préférence.

5

Avant le conseil de classe du 3^e trimestre / 2^d semestre

Je me connecte pour consulter la proposition du conseil de classe :

- Je l'accepte (La décision d'orientation de mon enfant est définitive.)
- Je ne l'accepte pas (Je prends immédiatement contact avec le chef d'établissement pour en discuter.)

Si vous vous apercevez que vous avez fait de bonne foi une déclaration erronée, n'oubliez pas de la signaler à l'établissement : [vous avez le droit à l'erreur.](#)

education.gouv.fr/orientation2nde

Les réponses du conseil de classe

T2 avis provisoire du CC : favorable, défavorable, réservé et/ou recommandations sur une série non demandée par la famille et sur les enseignements de spécialité

T3 propositions du CC : répond « oui » ou « non » aux demandes de la famille et/ou peut proposer une voie d'orientation non demandée par la famille

Réponse de la famille à la proposition du CC :

- ▶ Accepte ==> la proposition devient une décision d'orientation
- ▶ N'accepte pas ==> prendre rendez-vous avec le chef d'établissement.
- ▶ Après entretien, décision finale du chef d'établissement

- ▶ Si le désaccord persiste : possibilité de faire appel
- ▶ Possibilité de demander le maintien en classe de seconde

Ressources sur le lycée général et technologique

- ▶ <http://quandjepasselebac.education.fr>
- ▶ <https://eduscol.education.fr>

Entretien conseil avec les psychologues de l'Education Nationale spécialité orientation

Sabine AUMAÎTRE le vendredi
Nathalie PROUST le mardi

- ▶ Rendez-vous auprès des CPE du lycée de la Venise Verte
- ▶ Au [C.I.O. de NIORT](#) Centre d'Information et d'Orientation
- ▶ Du lundi au vendredi 9h-12h30 et 13h30-17h
- ▶ Le mercredi jusqu'à 18h
- ▶ Ouvert pendant les vacances scolaires **05 16 52 69 29**