



Relevé des voies d'escalade du site de la Font qui Pisse

publié le 05/03/2025 - mis à jour le 07/03/2025

Projet de fin d'étude des apprentis BTS (Métiers du Géomètre-Topographe et de la Modélisation Numérique)

Sommaire :

- La partie terrain :
- La partie bureau :

Dans le cadre d'un projet de 100 heures, une équipe de quatre étudiants en BTS MGTMN - Métiers du Géomètre-Topographe et de la Modélisation Numérique du Lycée de Sillac a effectué un relevé des voies d'escalade sur le site de la Font qui Pisse, en Charente.



L'objectif de ce projet consiste à répertorier les voies d'escalade sur une zone définie du site. Ce travail permet de mieux identifier les itinéraires existants, d'en faciliter la gestion et d'offrir une meilleure lisibilité aux grimpeurs. On a également pour but de proposer une solution d'aménagement de parking perméable pour améliorer l'écoulement des eaux pluviales.

Adresse :

Rue de la Font Qui Pisse
16120 Châteauneuf-sur-Charente
« Champs de Fontaury »

Pour mener a bien ce projet, le travail s'est composé en deux parties :

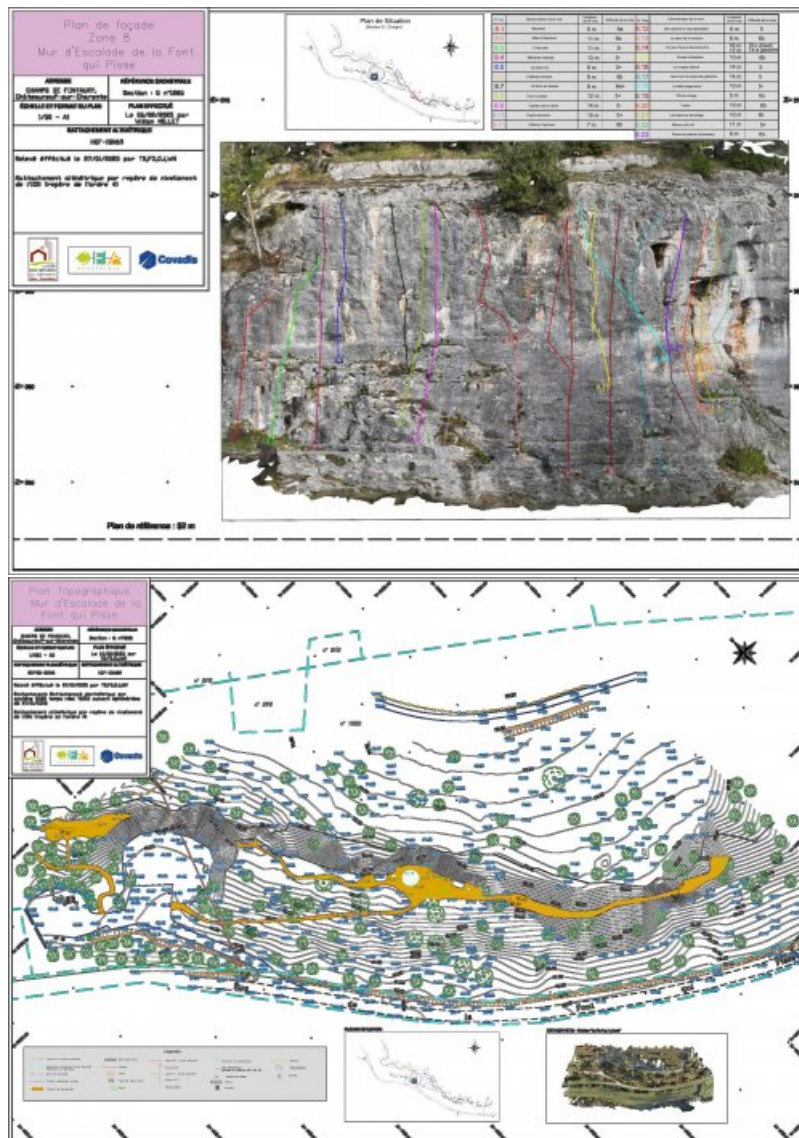
● La partie terrain :

- Repérage de la zone de travail et numérotation des voies d'escalade
- Pose des cibles pour le référencement Zephyr
- Relevé topographique et relèvement des anneaux d'accrochage par tachéomètre
- Géoréférencement des références par GNSS
- Photogrammétrie par drone et caméra GoPro
- Exportation des données des appareils topographiques



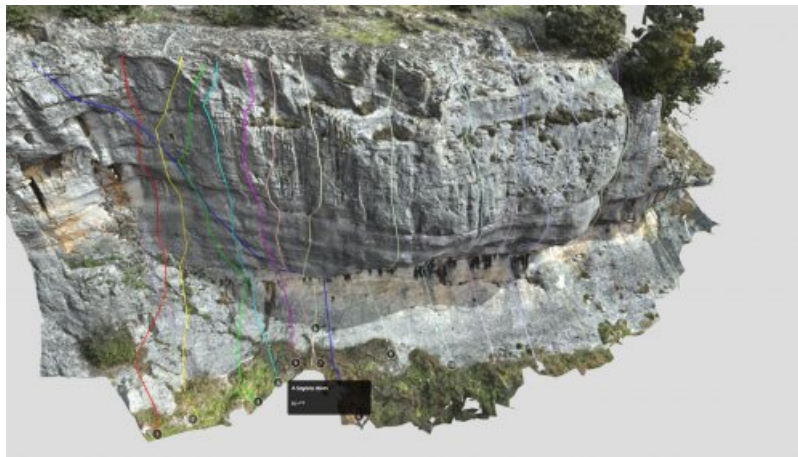
● La partie bureau :

- Calcul du relevé du terrain par cheminement
- Modélisation 3D des falaises sur Zephyr
- Réalisation du plan topographique
- Réalisation des plans de façades



- Réalisation des plans de coupes
- Plan topographique

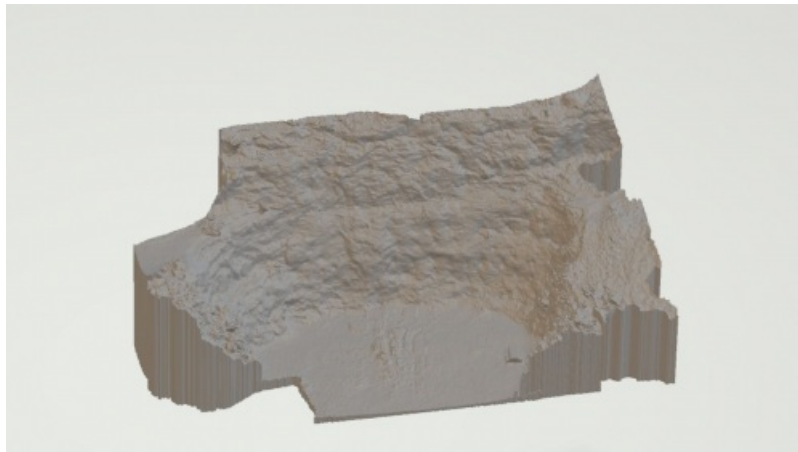
Aperçu des voies d'escalade



Proposition d'aménagement du parking

Une [présentation vidéo](#) a été montée par Monsieur Guillaume JAUBERT, cette vidéo a pour objectif d'exposer le travail conçu par l'ensemble du groupe et de découvrir l'ensemble des voies d'escalade.

Une maquette 3D a été conçue par Monsieur Flavian GUIGNOUARD, pour une visualisation globale des zones.



Projet réalisé par :
Monsieur Flavian GUIGNOUARD
Monsieur Guillaume JAUBERT
Monsieur Thibaut SOULARD
Monsieur William MILLET