



Village de DOMME - PORTE DES TOURS - Modélisation 3D par les BTS MGTMN

publié le 19/06/2024

Objectif DOMME : Projet final pour les BTS MGTMN

Projet réalisé par

1. Félix KUMAR
2. Bastien FROMAGET
3. Anthonin RONDEAU

Projet de fin d'études des apprentis Métiers du Géomètre-Topographe et de la Modélisation Numérique

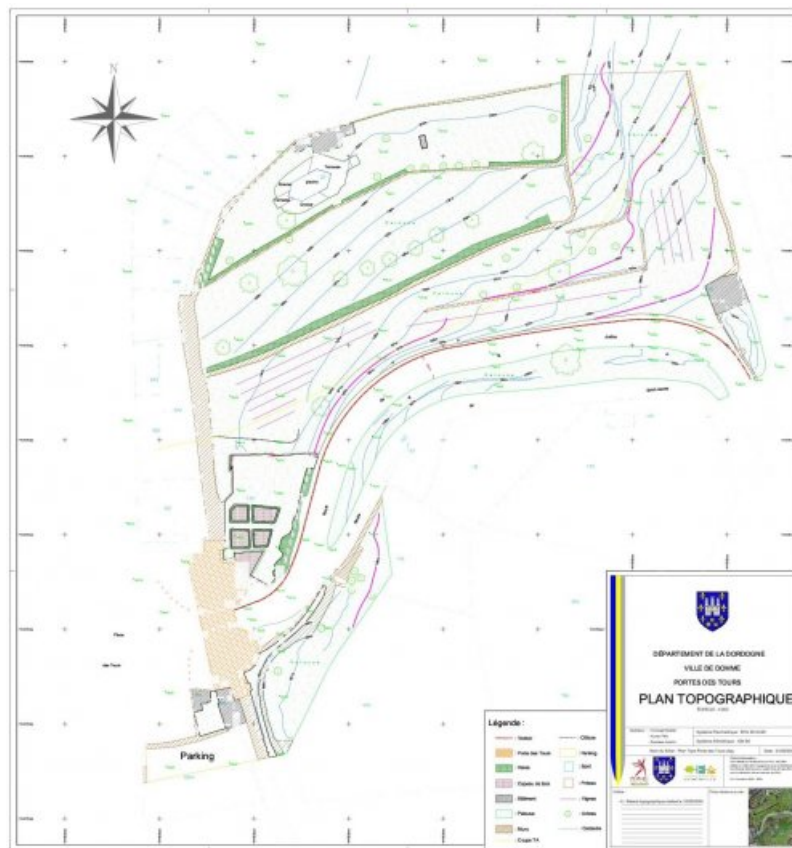
Dans le cadre d'un accord avec la mairie de DOMME et le lycée de SILLAC, les apprentis du BTS MGTMN – Métier du Géomètre Topographe et de la Modélisation Numérique du CFA académique et leurs formateurs se sont rendus dans l'une des plus belles villes de France, Domme, pour une semaine de levé topographique du village, de la porte des Tours et des remparts, s et du château du Roi grâce a un drone, un scanner 3D, et plusieurs tachéomètre.



Le levé comprend 2 phases principales.

1. La première étape, consiste a obtenir un MNT, Modèle Numérique de Terrain, au moyen de photogrammétries et de photographies prises depuis un drone, piloté par un formateur ou programmé, dans le but d'obtenir un modèle 3D complet de la porte des Tours et de la zone demandée.
2. La seconde étape, consiste à modéliser l'ensemble des bâtiments, soit les 2 Tours et le porche, toujours par photogrammétrie, à l'aide d'un scanner, d'un appareil photo mais aussi à l'aide d'un tachéomètre.

Plan topographique :

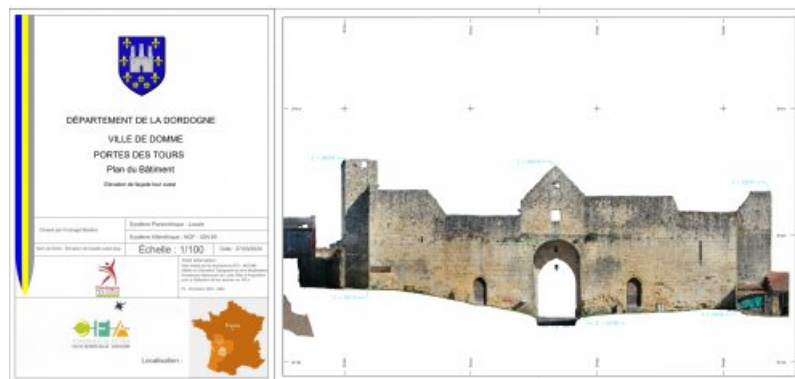


3 (PDF de 658.8 ko)

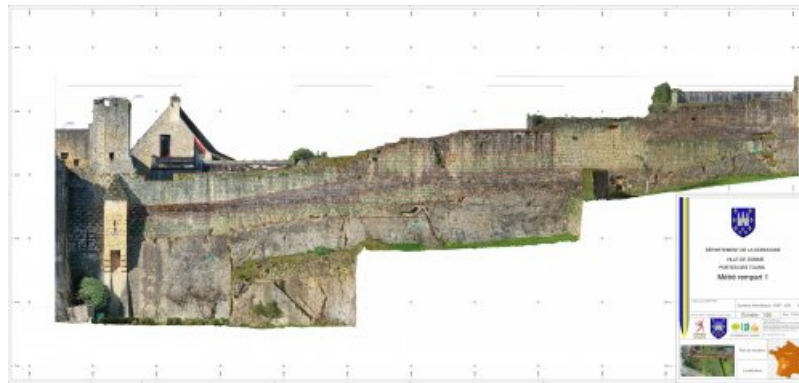
Élévation de la façade Est :



Élévation de la façade Ouest :



Métré du rempart 1 (Côté Tour du Nord) :



Photos de l'équipe :



