

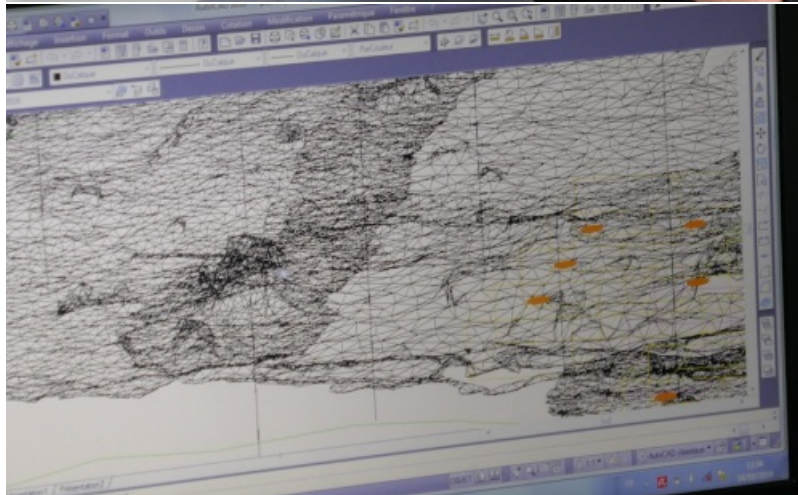
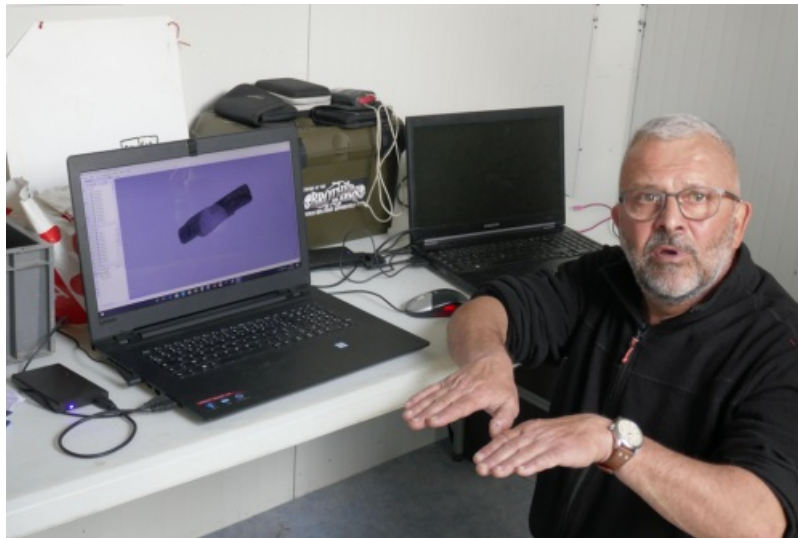


A la découverte de la bathymétrie

publié le 15/10/2019 - mis à jour le 27/10/2019

La classe de terminale TGT s'est rendue sur le site d'archéologie fluviale de TAILLEBOURG sur laquelle se déroule un campagne de fouilles.

Ils y ont rencontré M. MARIOTTI du service Régional de l'archéologie qui nous a présenté le site, ses origines jusqu'aux découvertes récentes.



Il a exposé aux élèves les besoins particulier de ce type d'activité en matière de positionnement géodésique notamment pour la publication des découvertes dans la base de données nationales Patriarche.

Malheureusement, la sortie a été écourtée suite à une alerte météo qui nous a obligés à regagner le lycée.

Les élèves ont toutefois pu effectué le relevé des positions du quadrillage de la campagne de fouilles en cours à l'aide d'un GNSS (GPS de précision centimétrique).

Ces données feront ensuite l'objet d'un travail en classe - positionnement sur une orthophotographie Géoréférencée.