

E61 - Projet Professionnel 100 Heures Statue CARNOT Partie Individuelle

NOGUERA Maryne

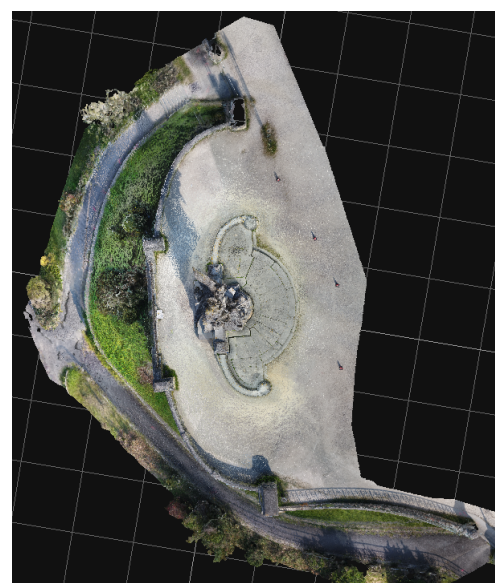
BTS 2 MGTMN



- Dessin du plan topographique avec un recalage Helmert car levé fait en locale.
- Prises de photos terrestres et aériennes.
- Lancement d'un modèle Zéphyr des photos terrestres que l'on avait pris (à la perche et à la main) pour modéliser seulement la statue.
- Importation de toutes les photos déjà prises sur PhotoScan pour faire des essais sur ce logiciel: calage de toutes les cibles sur toutes les photos et lancement de l'alignement.

Histoire:

Monument à la mémoire de l'ancien président Sadi CARNOT inauguré en mai 1897. On y trouve au sommet son buste, à mi-hauteur, une Renommée, ailes déployées, dépose une palme et une branche d'olivier. Au pied, la femme représente la France en deuil.



→ Lancement d'un modèle Zéphyr des photos aériennes prises au drone (2 vols compris) pour modéliser la statue uniquement. J'ai vu que cela avait aussi bien modélisé le reste.

→ Lancement de l'assemblage des trois projet: Socle + Rempart + Statue

→ Grâce à ce modèle complet assemblé, j'ai pu faire mon orthophoto, mon plan de coupe horizontale ainsi que mon plan de coupe DD' verticale.

