

# SEJOUR PEDAGOGIQUE À LONDRES





# INFORMATIONS GENERALES



**Du lundi 3 juin au vendredi 7 juin 2024: 4 jours, 3 nuits**

**52 élèves (4<sup>e</sup>3, 4<sup>e</sup>4 et 4<sup>e</sup>1) et 4 accompagnateurs:**

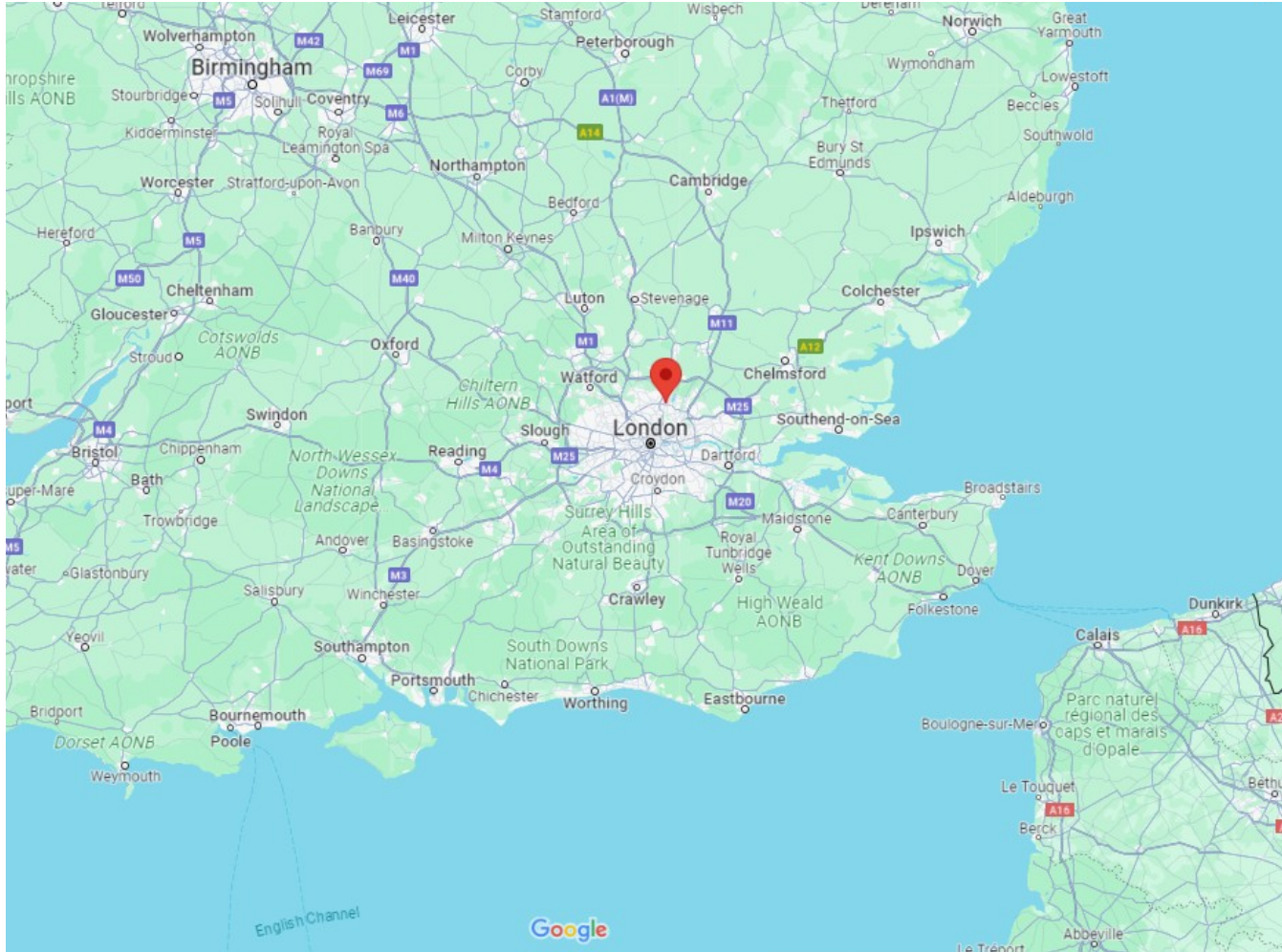
- Mmes Beauchet, Chassagne, Javaugue
- M. Deltete

**Via l'organisme: Rendez-Vous Autour du Monde**

**Hébergement en famille d'accueil à Edmonton Green  
(12km du centre de Londres)**



# EDMONTON GREEN



Location within Greater London

# PROGRAMME DETAILLÉ





# JOUR 1 – Welcome aboard!

- **1h45**: convocation devant le collège, appel et vérifications des papiers. **2h00**: Départ
- Route vers Dieppe (temps estimé 7h30, 2 pauses)  
**→ prévoir pique-nique le midi**
- **9h30**: arrivée au port de Dieppe, formalités douanières et embarquement
- **11h00** : départ du ferry pour Newhaven
- **14h00** (heure locale): arrivée sur Newhaven
- Route vers Londres Edmonton Green (temps estimé 3h)
- **17h00**: rencontre avec les familles d'accueil et installation
- Dîner et nuit en famille d'accueil





## JOUR 2 – London tour

- Petit-déjeuner en famille
- **8h30**: départ en autocar pour Londres centre
- Visite du quartier de Westminster: Westminster Abbey, Big Ben, Constitution Hill, the Mall
- Découverte de Buckingham Palace et St James Park
- **11h**: relève de la garde
- Pique-nique (paniers repas fournis par les familles)
- **14h**: Croisière commentée sur la Tamise monuments emblématiques de Londres.
- Visite pédestre du quartier autour de Downing Street en passant par le Cénotaphe de Churchill, Trafalgar Square, King Charles Street.
- Retour à Edmonton Green. Soirée, dîner et nuit en famille d'accueil

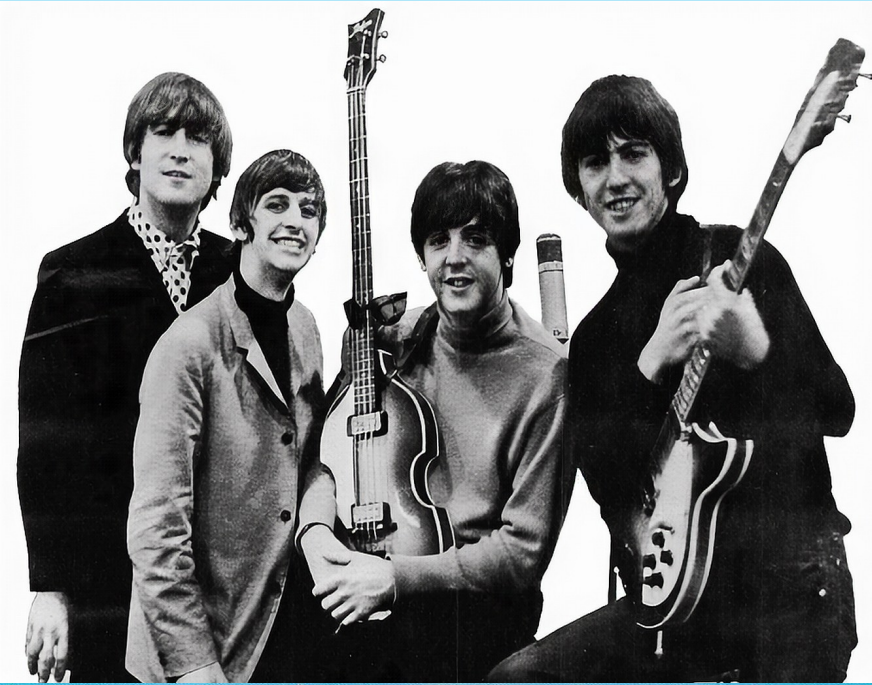


# JOUR 3 – Elementary Watson!

- Petit-déjeuner en famille
- **8:30** départ en autocar pour Londres
- Parcours découverte des lieux énigmatiques de Londres liés au célèbre détective, Sherlock Holmes.

Quelques étapes: le [musée de Sherlock Holmes](#) (221b Baker Street) la [statue de Sherlock](#) (Marylebone Street), **Great Scotland Yard**, **Somerset House** puis le **Criterion Restaurant**, au cœur de Londres, à [Piccadilly Circus](#)

- Pique-nique (paniers repas fournis par les familles)
- Visite du **British Museum**, le plus vieux musée au monde. Jeu d'énigmes autour de l'Égypte ancienne.
- Retour au bus, route vers **Edmonton Green**
- Soirée, dîner et nuit en famille



## JOUR 4 – Rock-n-Roll!

- Petit-déjeuner en famille
- **8h45**: chargement des bagages et départ d'Edmonton Green en autocar pour Londres.
- **10h30-12h30**: Visite guidée pédestre sur les Beatles, groupe de rock mythique.
- Pique-nique (paniers repas fournis par les familles)
- **13h**: départ de Londres
- **15h30**: arrivée au port de Newhaven, formalités d'embarquement. **17h00**: départ du ferry  
→Pique-nique sur le ferry: prévoir 10-15 euros pour l'achat d'un sandwich+boisson
- **22h00** (heure française): arrivée à Dieppe et route sur Vivonne
- Heure de retour estimée (7 Juin): **5h30**






# FORMALITÉS ADMINISTRATIVES



# DOCUMENTS INDISPENSABLES



- **Un passeport** biométrique ou électronique en cours de validité (= date d'expiration ultérieure à la date de retour)
- le cas échéant, une carte nationale d'identité, en cours de validité (possible depuis le 28 décembre 2023).
- L'Autorisation de Sortie de Territoire complétée et signée par le représentant légal + **photocopie de la pièce d'identité du représentant légal** ayant signé l'autorisation.  
Exemplaire remis en fin de présentation ou à télécharger en scannant le QR code. 
- La carte européenne d'assurance maladie. A demander au moins 20 jours avant le départ auprès de votre organisme d'assurance maladie (gratuite).
- **La décharge médicale** > remis en fin de présentation
- **La fiche sanitaire de liaison** > remis en fin de présentation



# L'ARGENT DE POCHE

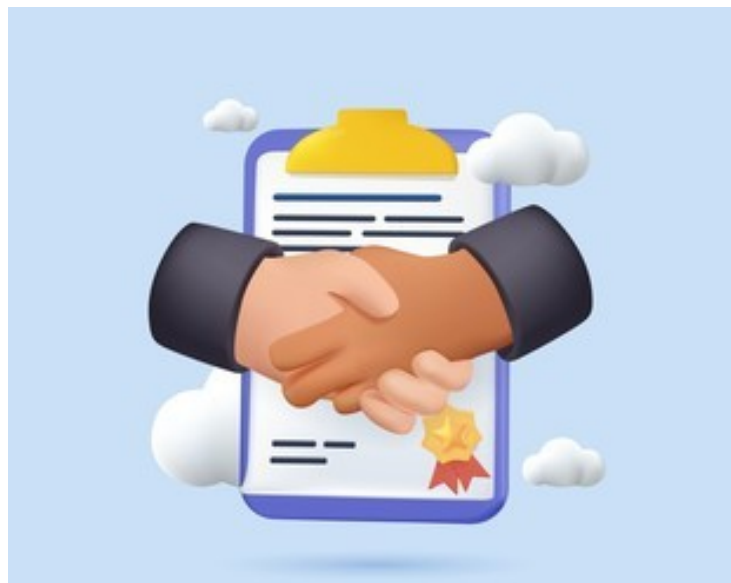
↪ confier une somme raisonnable d'argent de poche à votre enfant. Il sera responsable de cette somme d'argent sur toute la durée du séjour.

**Les élèves devront conserver environ 15 euros pour le repas du soir le jour du retour.**

↪ devise au Royaume-Uni: la livre sterling £. Pensez à commander des livres sterling en avance (vous rapprocher de votre banque).

**A noter que certains commerces n'acceptent pas les paiements en liquide.**

# LA CHARTE DE SEJOUR



# LA CHARTE DE SEJOUR

## ▪ **Activités pédagogiques:**

- ↳ activités à réaliser tout au long du séjour
- ↳ évaluation de l'implication et de l'attitude

## ▪ **Règles de bonne conduite:**

- ↳ respect du règlement intérieur et des lois en vigueur dans le pays d'accueil
- ↳ respect des personnes, des lieux
- ↳ respect des consignes et décisions de l'équipe encadrante

## ▪ **Règles de bon sens:**

- ↳ effets personnels et papiers d'identité
- ↳ politesse, tolérance
- ↳ vigilance

**A REMETTRE AU PROFESSEUR  
D'ANGLAIS AVANT LE 30 MARS 2024:**

- 1. Une photocopie de la pièce d'identité de l'élève**
- 2. L'AST (Autorisation de Sortie de Territoire) complétée et signée**
- 3. Une photocopie de la pièce d'identité du tuteur légal ayant rempli l'AST + photocopie du livret de famille si le tuteur légal n'a pas le même nom que l'enfant**
- 4. La carte européenne d'assurance maladie**
- 5. La décharge médicale complétée et signée**
- 6. La fiche sanitaire de liaison**
- 7. La charte de séjour datée et signée**