

PIX

publié le 31/01/2020 - mis à jour le 12/03/2020

Ce dispositif se met en place progressivement, pour offrir une nouvelle manière d'accompagner la formation aux usages du numérique. Il remplace le B2I et son outil OBII.

○ Pix, pour quoi faire ?

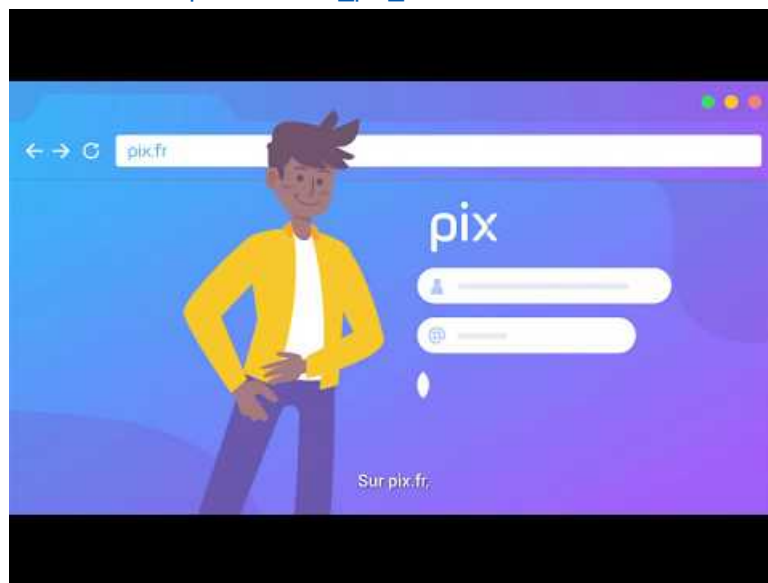
Pour mesurer les compétences numériques, de manière fiable et bienveillante

Pour les développer (sans prétendre que PIX suffira pour la formation)

Pour les valoriser par une certification.

Pour mieux comprendre l'outil de formation et d'évaluation des compétences numériques pix, nous vous invitons à lire la vidéo ci-dessous et à prendre connaissance du document "Présentation PIX Elève" téléchargeable

 [presentation_pix_eleve](#) (PDF de 512.4 ko)



Pix - Cultivez vos compétences numériques (Video Youtube)

○ Les accès : médiacentre pour les élèves et Pix Orga pour les professeurs

Une certification peut être organisée par l'établissement en fin d'année scolaire (à partir d'avril) par les établissements pionniers pour les élèves qui se sont positionnés au minimum sur 5 compétences.

Pour accéder à PIX, les élèves doivent se connecter à l'ENT (rubrique médiacentre) : [ENT Collège Joliot Curie](#)