

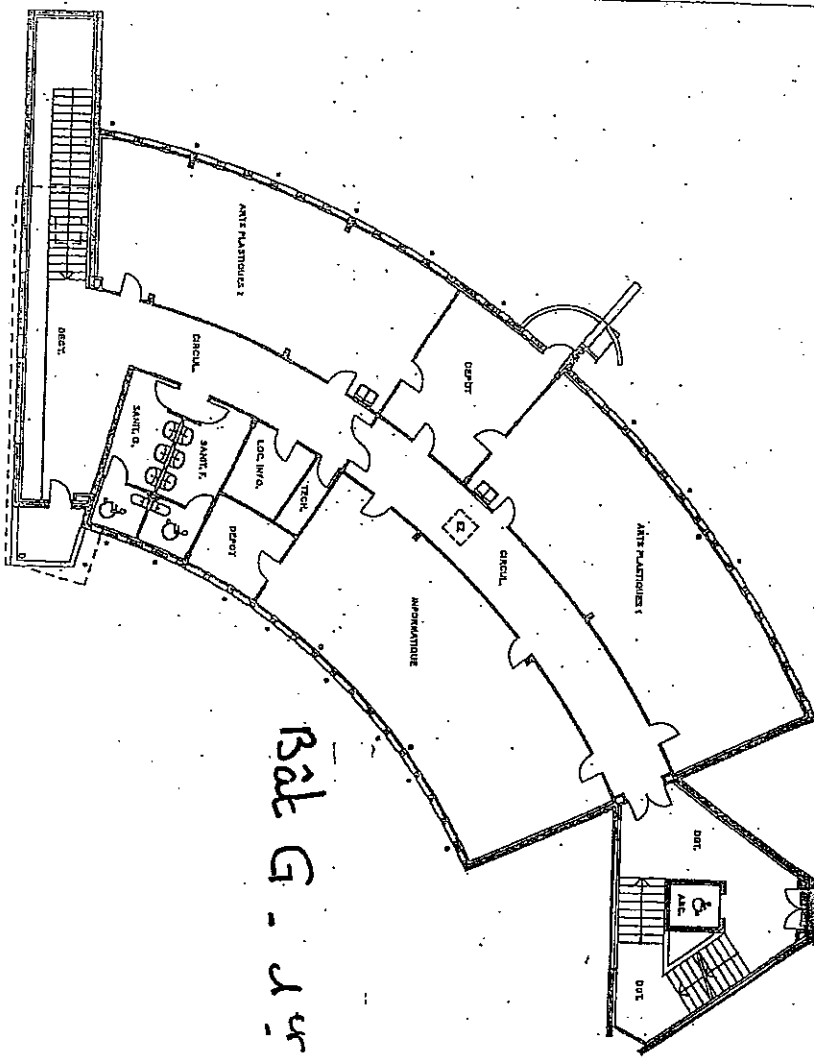
Complexe  
 general eau  
 - coupure G.C

coupure d'eau  
 du H dans la  
 vide sanitaire

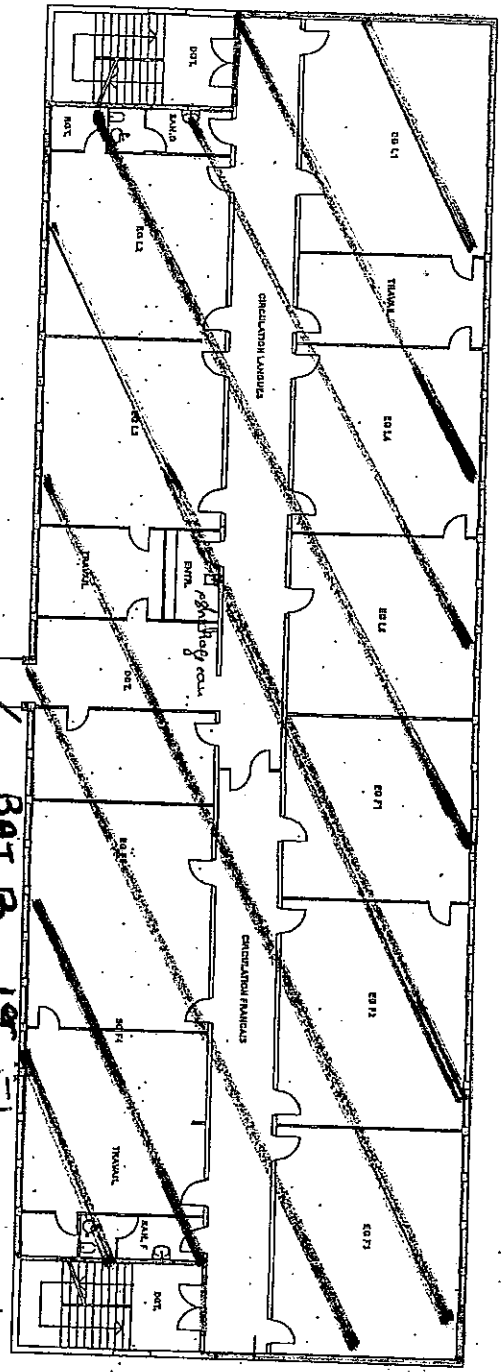
coupure d'eau  
 dans station F

Vanne coupure eau B.H. vide sanitaire





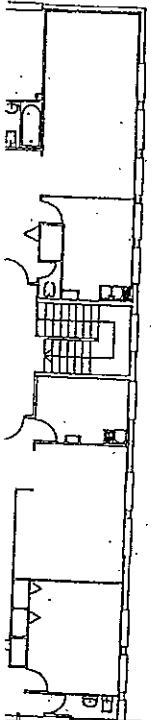
Bât G - 1<sup>er</sup> Etage



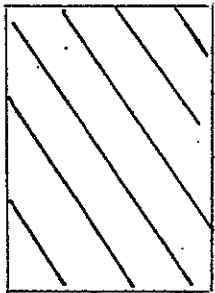
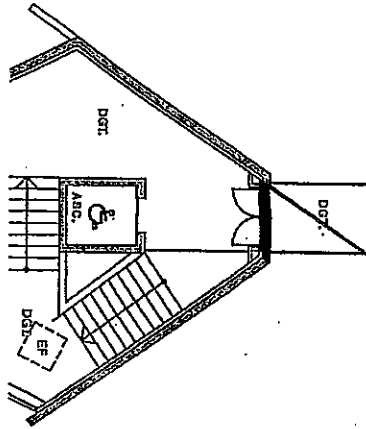
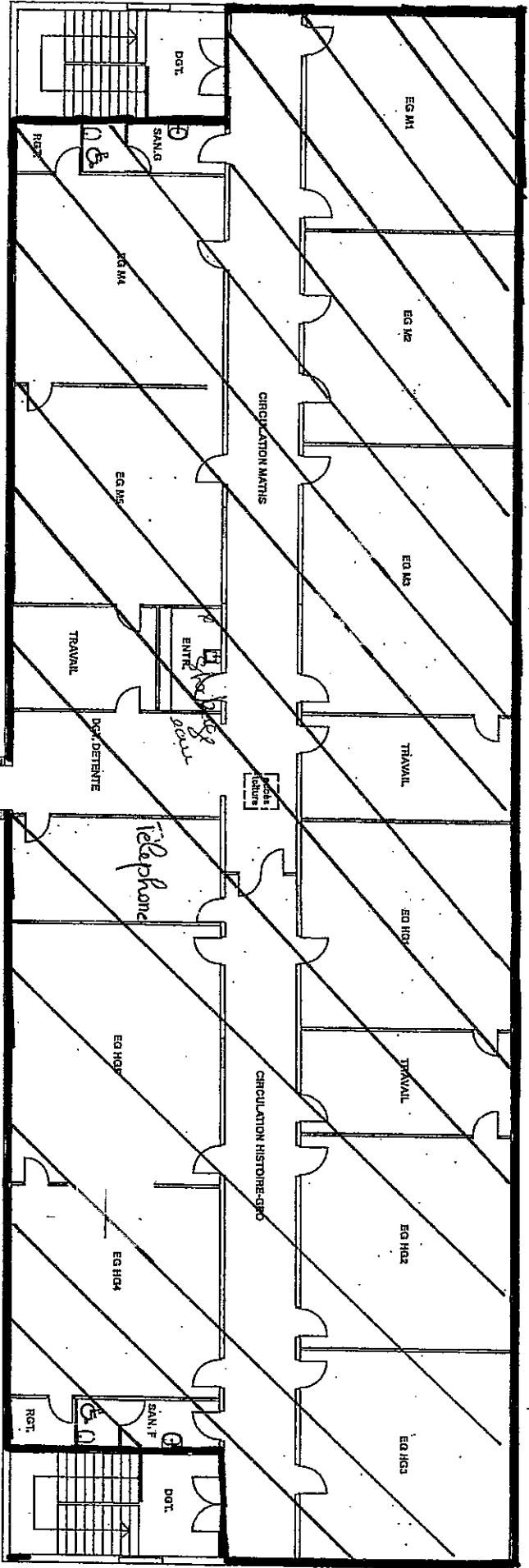
Bât B 1<sup>er</sup> Etage



Zône de confinement



Bât B - 2<sup>e</sup> Etage



Zône de confinement













# RISQUE TEMPÊTE

## A) Délais suffisants :

Activation du PPMS :	Poste Principal
⇒ déclenchement du signal sonore d'alerte : corne de brume	MO
ou appel sur la sono intérieure	Vie scolaire
⇒ appel aux familles afin qu'elles viennent chercher leurs enfants :	Secrétariat
⇒ organisation d'un ramassage scolaire anticipé ( sur consigne du Préfet )	Vie scolaire

## B) Délais insuffisants :

Activation du PPMS	Poste principal
⇒ déclenchement du signal sonore d'alerte : corne de brume	MO
ou appel sur la sono intérieure	Vie scolaire

### Mise en sûreté :

#### ⇒ Alerte de niveau 2 (orange) :

⇒ ouverture des voies d'accès, dégagement des issues	Concierge ou TOS présent à la loge ou Gestionnaire
⇒ fermer les portes, les fenêtres et les volets roulants des salles de cours	Adulte présent
⇒ fermer les portes extérieures des bâtiments	TOS en poste dans le bâtiment
⇒ enlever et rentrer les mobiliers extérieurs non fixés	Personnel TOS

#### ⇒ Alerte de niveau 3 (rouge) :

Les élèves et les adultes rejoignent la zone de confinement la plus proche.

⇒ Mise en sûreté des élèves dans des locaux à l'opposé des vents dominants	Adulte présent dans la zone de confinement
⇒ Boucher les entrées d'air avec du ruban adhésif	Adulte présent dans la zone de confinement.
Fermer les stores	Adulte présent dans la zone de confinement
Faire une croix avec le ruban adhésif En travers des vitrages	Adulte présent dans la zone de confinement.
⇒ Fermeture des vannes et interrupteurs	Personnel technique