

LES
Chocolats
du cœur

Pâquès
EN FÊTE !

C'EST LE 9 AVRIL 2023



Merci

En achetant dans ce
catalogue vous soutenez
nos projets !

Collez ici
VOTRE ÉTIQUETTE
PERSONNALISÉE



Chocolatier Français
ALEX OLIVIER

NOS Engagements



ALEX OLIVIER MAÎTRE CHOCOLATIER DEPUIS 1927

Engagés depuis 15 ans auprès de la chocolaterie Alex Olivier, située à **Neuille-aux-Bois (Loiret, 45)**, nous vous proposons de découvrir des recettes gourmandes issues du **savoir-faire français** qui plairont à toute la famille : moulages, œufs, fritures, mendiants, rochers... Un joli moment chocolaté à partager à l'occasion de Pâques !



UNE DÉMARCHE BIO ET ÉQUITABLE

Sensibilisés au **respect de l'environnement et des hommes**, avec la chocolaterie Alex Olivier, nous nous engageons dans une démarche biologique et équitable.

Découvrez dans ce catalogue, une **gamme dédiée** aux produits issus de l'Agriculture Biologique et/ou du Commerce Équitable labellisés Fairtrade/Max Havelaar.

Aller sur
LE BLOG



Et surtout...

UN SAVOIR-FAIRE FRANÇAIS INIMITABLE...

La Chocolaterie Alex Olivier a sélectionné pour vous, les meilleurs spécialistes français, pour vous offrir encore plus de gourmandises.

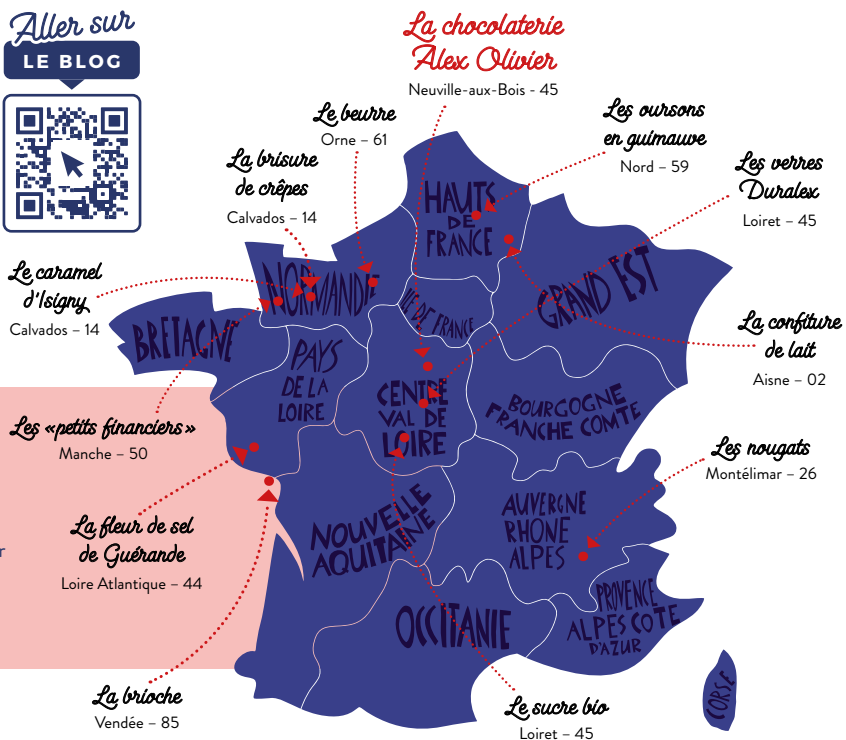
Les Chocolats du cœur, une action proposée par **initiatives**, le spécialiste français des collectes de fonds pour les associations.



100%
pur beurre
de cacao



SANS
huile de palme



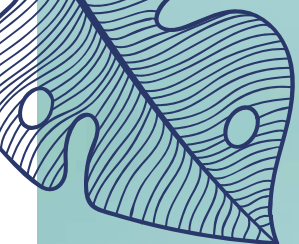


Savourez un instant gourmand
— en réalisant un achat
Généreux
et
Solidaire

Nouveau
-20%

**TARIF PRÉFÉRENTIEL
RIEN QUE POUR VOUS !**

Pour vous remercier de votre soutien,
bénéficiez de **-20% de remise sur les prix
publics alexolivier.fr**. Alors, partez à la chasse
aux gourmandises sans attendre.



Justin
le lapin
12,25€

♥
Tarif asso'
9,80€

Justin

LE LAPIN

P001 | 12,25€ - 9,80€ les 150 g
8,17€ - 6,53€ les 100 g

Moulage de 150 g au chocolat au lait décoré
aux chocolats blanc et noir (H. 16 cm).
Livré dans un sachet kraft décoré.

FABRICATION FRANÇAISE
Neuville-aux-Bois (Loiret)



Mia
le chaton
7,38€

♥
Tarif asso'
5,90€

Mia

LE CHATON

P002 | 7,38€ - 5,90€ les 80 g
9,22€ - 7,38€ les 100 g

Moulage de 80 g au chocolat au lait
décoré aux chocolats noir, blanc et
coloré jaune (H. 11 cm). Livré dans
un sachet kraft décoré.

FABRICATION FRANÇAISE
Neuville-aux-Bois (Loiret)



LE P'TIT NOUVEAU



Yuka
le panda
bio équitable
12,25€

♥
Tarif asso'
9,80€



Yuka

LE PANDA

BIO ÉQUITABLE

P003 | 12,25€ - 9,80€ les 130 g
9,42€ - 7,54€ les 100 g

Moulage de 130 g au chocolat blanc bio et
équitable décoré au chocolat noir bio et équitable
(H. 13 cm). Livré dans un sachet kraft décoré.

FABRICATION FRANÇAISE
Neuville-aux-Bois (Loiret)



LES Copains DE PÂQUES

MOULAGES
DÉCORÉS À LA MAIN

TROP MIGNON !

Crispy
l'écureuil

9,75€

Tarif asso'
7,80€

Crispy

L'ÉCUREUIL

P004 | 9,75€ - 7,80 € les 110 g
8,86€ - 7,09 € les 100 g

Moulage de 110 g au chocolat au lait
décoré au chocolat noir (H. 14 cm).
Livré dans un sachet kraft décoré.

FABRICATION FRANÇAISE
Neuville-aux-Bois (Loiret)



Noa
le koala

Tarif asso'
12,40€

Noa

LE KOALA

P005 | 15,50€ - 12,40 € les 190 g
8,16€ - 6,53 € les 100 g

Moulage de 190 g au chocolat au lait décoré
aux chocolats blanc et noir (H. 19 cm).
Livré dans un sachet kraft décoré.

FABRICATION FRANÇAISE
Neuville-aux-Bois (Loiret)



LA Cocotte

CHOISISSEZ VOTRE
COCOTTE
CHOUCROUTE

FABRICATION FRANÇAISE
Neuville-aux-Bois (Loiret)



FAMILY

TROP CRAQUANTE!

Cocotte
la craquante

12,38€

Tarif asso'
9,90€

Cocotte

LA CRAQUANTE

P006 | 12,38€ - 9,90€ les 145 g
8,54€ - 6,83€ les 100 g

Moulage de 145 g au chocolat au lait avec
éclats de noisettes caramélisées (H. 11 cm).
Livrée dans un sachet kraft décoré.



Mimi

LA COCOTTE

BIO ÉQUITABLE

P007 | 11,13€ - 8,90€ les 130 g
8,56€ - 6,85€ les 100 g

Moulage de 130 g au chocolat au LAIT bio
et équitable (H.11 cm). Livré dans un sachet
kraft décoré.

P008 | 11,13€ - 8,90€ les 130 g
8,56€ - 6,85€ les 100 g

Moulage de 130 g au chocolat NOIR bio
et équitable (H.11 cm). Livré dans un sachet
kraft décoré.

Mimi
la cocotte bio
équitable

11,13€

Tarif asso'
8,90€

LA PETITE NOUVELLE

L'Œuf À DÉCORER

P009 | 16,00€ - **12,80€** les 210 g
7,62€ - 6,10€ les 100 g

Moulage de 180 g au chocolat au lait (H. 15 cm)
et son kit à décorer composé de 30 g de chocolat
blanc et d'une poche à douille en polyéthylène
(21 x 12 cm). Livrés dans un pochon en organza.

FABRICATION FRANÇAISE
Neuville-aux-Bois (Loiret)



L'œuf
à décorer
16,00€
❤️
Tarif asso'
12,80€



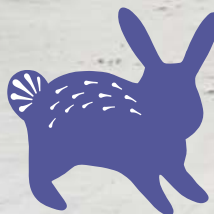
LUDIQUÉ & FACILE
Personnalisez
vos moulages
grâce au kit
à décorer!
LUDIQUÉ & FACILE

Kit

À DÉCORER SEUL

P010 | 2,75€ - **2,20€** les 30 g
9,17€ - 7,33€ les 100 g

Composé d'un sachet de 30 g de
chocolat blanc et d'une poche à douille
en polyéthylène (21 x 12 cm).





ASSORTIMENT DE

Petits Œufs

BIO ÉQUITABLES

P011 | ~~11,13 €~~ - **8,90 €** les 145 g
7,68 € - 6,14 € les 100 g

145 g d'œufs au praliné enrobé de chocolats noir, au lait, blanc bio et équitables. Livré dans une boîte cartonnée (8,6 x 4,4 x 12 cm).

FABRICATION FRANÇAISE
Neuville-aux-Bois (Loiret)



Petits œufs
bio équitables
~~11,13 €~~
Tarif asso'
8,90 €

TARIF ASSOCIATION

-20%

sur les prix publics
alexolivier.fr



Fritures
de Pâques
~~11,75 €~~
Tarif asso'
9,40 €



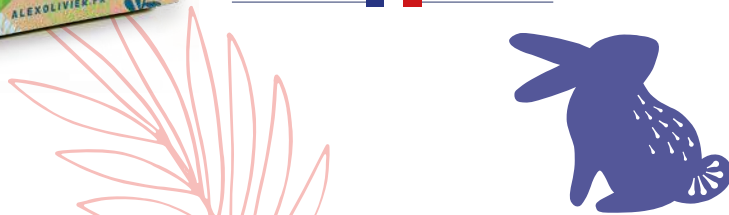
Fritures

DE PÂQUES

P012 | ~~11,75 €~~ - **9,40 €** les 150 g
7,83 € - 6,27 € les 100 g

150 g de fritures aux chocolats noir, au lait, blanc et coloré orange dans une boîte cartonnée (8,6 x 4,4 x 12 cm).

FABRICATION FRANÇAISE
Neuville-aux-Bois (Loiret)



3,2,1
PARTEZ...

Oufs
+ Tote bag
enfants
13,63€

Tarif asso'
10,90€

DES OUFES + UN TOTE BAG
= une chasse
à l'œuf réussie!



LA
Chasse
À
l'œuf **BIO**

P013 | 13,63€ - 10,90 € les 105 g
12,98€ - 10,38 € les 100 g

Cette jolie boîte cartonnée (11 x 15 x 6,4 cm) contient :

- 1 tote bag enfant en coton impression recto/verso (30 x 28 cm),
- 5 gros œufs au chocolat au lait bio

UNE SÉLECTION
Alex Olivier

- 6 petits œufs au praliné enrobés de chocolat au lait bio.

FABRICATION FRANÇAISE
Neuville-aux-Bois (Loiret)





LA Petite Pêche

BIO ÉQUITABLE

P014 | 14,81€ - **11,85 €** les 120 g
12,34€ - 9,88 € les 100 g

120 g de fritures aux chocolats noir, au lait et blanc bio et équitables dans une boîte métal décorée (11,9 x 8 x 4,8 cm).

FABRICATION FRANÇAISE
Neuville-aux-Bois (Loiret)



Petite pêche bio équitable

14,81€

Tarif asso'
11,85€



Tablette équitable
7,38€

Tarif asso'
5,90€



LA Tablette À colorier

ÉQUITABLE

P015 | 7,38€ - **5,90 €** les 95 g
7,77€ - 6,21 € les 100 g

Tablette au chocolat au lait équitable garnie de lentilles colorées (95 g) dans un étui cartonné à colorier (10 x 19 cm).

FABRICATION FRANÇAISE
Neuville-aux-Bois (Loiret)



Trésors

DE PÂQUES



Ma boîte
surprise
garnie

16,19€

Tarif asso'
12,95€

MA BOÎTE Surprise

GARNIE

P016 | 16,19€ - **12,95€** les 180 g
8,99€ - 7,19€ les 100 g

Cette jolie boîte métal (14,3 x 10,2 x 6,5 cm)
contient :

- une tablette au chocolat au lait garnie de lentilles colorées au chocolat (70 g),
- des fritures aux chocolats noir, au lait et blanc (70 g),
- Calinours, une sucette au chocolat au lait (40 g).

FABRICATION FRANÇAISE
Neuville-aux-Bois (Loiret)





NOUVEAU DESIGN

LES

Langues

DE TCHAT AU CARAMEL

P017 | 14,38 € - 11,50 € les 160 g
8,99 € - 7,19 € les 100 g

Fines lamelles au chocolat au lait fourrées au caramel et à la fleur de sel de Guérande. Livrées dans une boîte métal (11,9 x 8 x 4,8 cm).

FABRICATION FRANÇAISE
Neuville-aux-Bois (Loiret)



Langues
de Tchat
au caramel

14,38€

♥
Tarif asso'
11,50€



Ourson
en guimauve

18,50€

♥
Tarif asso'
14,80€



NOUVEAU DESIGN

LES

Oursons

EN GUIMAUVE

P018 | 18,50 € - 14,80 € les 180 g
10,28 € - 8,22 € les 100 g

De véritables et tendres oursons en guimauve (environ 15), enrobés de chocolat au lait se cachent dans cette jolie boîte à musique en métal (diam. 10,5 x 19,4 cm).

UNE SÉLECTION
Alex Olivier

FABRICATION FRANÇAISE
Nord (59)

Lire
LA VIDÉO



Découvrez en musique
comment je fonctionne

Les
Chocolats du cœur
Alex Olivier - MAÎTRE CHOCOLATIER DEPUIS 1971

CRAQUEZ Croquez

Merci de soutenir
nos projets !

Cœurs
caramel
12,38 €

Tarif asso*
9,90 €

LES Cœurs caramel

D'ALEX OLIVIER

P019 | 12,38 € - 9,90 € les 145 g
8,54 € - 6,83 € les 100 g

15 ganaches au caramel et à la fleur de sel de Guérande enrobées de chocolat au lait dans leur boîte cartonnée (14,5 x 14,5 x 2,5 cm). En cadeau : un vide poche en feutrine (14,5 x 14,5 x 3,6 cm).

FABRICATION FRANÇAISE
Neuville-aux-Bois (Loiret)



Pralinés
feuilletés
équitables

13,63€

♥
Tarif asso'
10,90€



Carrés
gourmands
bio équitables

13,00€

♥
Tarif asso'
10,40€



COFFRET DE Pralinés feuilletés

ÉQUITABLES

P020 | 13,63€ - **10,90€** les 170 g
8,02€ - 6,41€ les 100 g

16 bonbons de chocolats équitables au praliné feuilleté amandes et noisettes enrobés de chocolat au lait dans leur coffret bambou (14,5 x 9,7 x 5,9 cm).

FABRICATION FRANÇAISE
Neuville-aux-Bois (Loiret)



Carrés

GOURMANDS

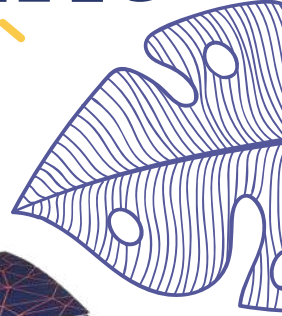
BIO ÉQUITABLES

P021 | 13,00€ - **10,40€** les 180 g
7,22€ - 5,78€ les 100 g

Carrés gourmands bio et équitables garnis de figues et de noisettes pour le chocolat au lait et de baies rouges et de noisettes pour le chocolat noir. Livrés dans leur boîte cartonnée (8 x 6,5 x 16 cm).

FABRICATION FRANÇAISE
Neuville-aux-Bois (Loiret)

CARRÉMENT Craquant



Tuiles
équitables
13,69€

♥
Tarif asso'
10,95€



BOÎTE DE

Tuiles

ÉQUITABLES

NOUVEAU DESIGN

P022 | 13,69€ - 10,95€ les 140 g
9,78€ - 7,82€ les 100 g

Tuiles équitables au chocolat au lait, garnies d'éclats d'amandes torréfiées, livrées dans une boîte cartonnée (9,5 x 6,8 x 8,6 cm).

FABRICATION FRANÇAISE
Neuville-aux-Bois (Loiret)



4 mini coffrets invités
11,00€

Tarif asso'
8,80€

4 Mini coffrets

INVITÉS

P023 | 11,00€ - **8,80€** les 120 g
9,17€ - 7,33€ les 100 g

4 mini coffrets en bambou (9 x 3,5 x 2,4 cm)
de 30 g chacun contenant :

- 4 fritures aux chocolats noir et au lait,
- des oeufs en sucre fourrés aux fruits gélifiés

UNE SÉLECTION
Alex Olivier

FABRICATION FRANÇAISE
Neuville-aux-Bois (Loiret)

TARIF ASSOCIATION

-20%

sur les prix publics
alexolivier.fr

Coffret
de 240 g
15,50€

Tarif asso'
12,40€

Assortiment
noir bio
équitable

17,88€

Tarif asso'
14,30€



COFFRET D'Assortiment noir **BIO ÉQUITABLE**

P024 | 17,88€ - **14,30€** les 240 g
7,45€ - 5,96€ les 100 g

Assortiment de 24 chocolats bio et équitables
enrobés de chocolat noir dans un coffret bambou
(19 x 11,5 x 5,2 cm).

FABRICATION FRANÇAISE
Neuville-aux-Bois (Loiret)



NOUVELLE RECETTE

COFFRETS D'Assortiment

FABRICATION FRANÇAISE
Neuville-aux-Bois (Loiret)



COFFRET DE 240 g
P025 | 15,50 € - 12,40 €
6,46 € - 5,17 € les 100 g

Assortiment de **24 chocolats** dans un coffret bambou (19 x 11,5 x 5,2 cm).



COFFRET DE 360 g
P026 | 22,25 € - 17,80 €
6,18 € - 4,94 € les 100 g

Assortiment de **36 chocolats** dans un coffret bambou (19 x 11,5 x 7 cm).



COFFRET DE 480 g
P027 | 28,13 € - 22,50 €
5,86 € - 4,69 € les 100 g

Assortiment de **48 chocolats** dans un coffret bambou (19 x 11,5 x 9 cm).



COFFRET DE 600 g
P028 | 34,25 € - 27,40 €
5,71 € - 4,57 € les 100 g

Assortiment de **60 chocolats** dans un coffret bambou (19 x 11,5 x 11 cm).

Plaisir
D'OFFRIR





Mendiants
bio équitables
14,75€

Tarif asso'
11,80€



BOÎTE DE Mendiants

BIO ÉQUITABLES

P029 | 14,75 € - **11,80 €** les 135 g
10,93 € - 8,74 € les 100 g

Mendiants bio et équitables (environ 12), au chocolat noir garnis d'amandes caramélisées, de raisins secs, et de noisettes torréfiées dans leur boîte cartonnée (8,5 x 8,5 cm). Livrés dans un pochon en organza.

FABRICATION FRANÇAISE
Neuville-aux-Bois (Loiret)



Assortiment
bio équitable
12,88€

Tarif asso'
10,30€



BOÎTE D'Assortiment

BIO ÉQUITABLE

P030 | 12,88 € - **10,30 €** les 145 g
8,88 € - 7,10 € les 100 g

Assortiment de 16 chocolats bio et équitables dans une boîte métal (10,8 x 10,8 x 2 cm).

FABRICATION FRANÇAISE
Neuville-aux-Bois (Loiret)



Rochers
équitables
12,44€

♥
Tarif asso'
9,95€

Choco

GOURMAND



COFFRET DE
Rochers
ÉQUITABLES

P031 | 12,44€ - 9,95€ les 170 g
7,32€ - 5,85€ les 100 g

16 rochers équitables au fourrage praliné
amandes et noisettes avec grains de noisettes
caramélisées, enrobés de chocolat au lait dans
leur coffret bambou (14,5 x 9,7 x 5,9 cm).

FABRICATION FRANÇAISE
Neuville-aux-Bois (Loiret)





COFFRET
D' **Orangettes**
BIO ÉQUITABLES

NOUVEAU DESIGN



P032 | 16,19 € - **12,95 €** les 210 g
7,71 € - 6,17 € les 100 g

Orangettes bio et équitables composées d'écorces d'oranges confites enrobées de chocolat noir dans leur coffret bambou (14,5 x 9,7 x 5,9 cm).

FABRICATION FRANÇAISE
Neuville-aux-Bois (Loiret)



Orangettes
bio équitables
16,19 €
Tarif asso'
12,95 €



Char'menthes
bio équitables
2,00 €
Tarif asso'
7,20 €



PLATES NOUVELLES

LES
Char'menthes

BIO ÉQUITABLES



P033 | 9,00 € - **7,20 €** les 80 g
11,25 € - 9,00 € les 100 g

Palets bio et équitables (environ 18), fourrés d'une ganache à la menthe et enrobés de chocolat noir. Livrés dans une boîte métal (diam. 9,6 x 3 cm).

FABRICATION FRANÇAISE
Neuville-aux-Bois (Loiret)



LE PLEIN DE Saveurs



Pralinés
bio équitables
24,38€
Tarif asso'
19,50€

NOUVELLE RECETTE

COFFRET DE Pralinés

ASSORTIS

BIO ÉQUITABLES

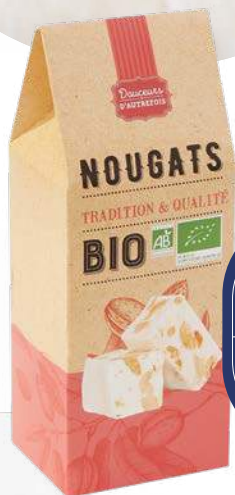
P034 | 24,38€ - 19,50 € les 250 g
9,75€ - 7,80 € les 100 g

Collection de 24 chocolats bio et équitables
au praliné dans un élégant coffret métal
(18,8 x 11,6 x 5,5 cm).

Livrée dans un pochon en organza.

FABRICATION FRANÇAISE
Neuville-aux-Bois (Loiret)





Nougats
bio
2,50€
Tarif asso'
7,60€

Pâtes
de fruits bio
17,44€
Tarif asso'
13,95€



Nougats

BIO



P035 | 9,50€ - 7,60€ les 150 g
6,33€ - 5,07€ les 100 g

Nougats bio enveloppés individuellement, fabriqués à Montélimar. Livrés dans leur boîte cartonnée (21,5 x 8 x 6,5 cm).

UNE SÉLECTION
Alex Olivier

FABRICATION FRANÇAISE
Montélimar (26)



BOÎTE DE Pâtes DE fruits

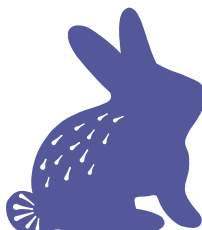
BIO



P036 | 17,44€ - 13,95€ les 180 g
9,69€ - 7,75€ les 100 g

18 pâtes de fruits bio à la framboise, à la fraise et à l'abricot dans leur boîte métal (20,5 x 14,8 x 3 cm).

FABRICATION FRANÇAISE
Neuville-aux-Bois (Loiret)





Trio
de choc' bio
équitables

11,13€

Tarif asso'
8,90€



TRIO DE Choc'

AUX SAVEURS FRUITÉES

BIO ÉQUITABLES

P037 | 11,13€ - **8,90€** les 110 g
10,12€ - 8,09€ les 100 g

Billes gélifiées aromatisées aux fruits (mirabelle, framboise, myrtille) bio et équitables enrobées aux chocolats noir, blanc et au lait dans leur boîte métal (diam. 9,6 x 3 cm).

FABRICATION FRANÇAISE
Neuville-aux-Bois (Loiret)



PERLES D' Amandes ET DE Céréales

ÉQUITABLES

P038 | 9,88€ - **7,90€** les 100 g
9,88€ - 7,90€ les 100 g

Perles d'amandes et de céréales au miel équitables enrobées aux chocolats noir et au lait dans leur boîte métal (diam. 9,6 x 3 cm).

FABRICATION FRANÇAISE
Neuville-aux-Bois (Loiret)



Perles
équitables
9,88€

Tarif asso'
7,90€





Brioche

TRESSÉE À LA MAIN

P039 | 6,25€ - **5,00€** les 600 g
1,04€ - 0,83€ les 100 g

UNE SÉLECTION
Alex Olivier

Dégustez cette brioche à la mie moelleuse et gourmande. Tressée à la main dans le respect de la tradition à 3 brins.

FABRICATION FRANÇAISE
Vendée (85)



TRIO DE MINI Tart'in



P040 | 18,50€ - **14,80€** les 375 g
4,93€ - 3,95€ les 100 g

3 recettes irrésistibles de pâtes à tartiner (125 g la recette) livrées dans 3 petits verres Duralex (13 cl) réunis dans une boîte carton :

- noisettes & chocolat
- noisettes, chocolat & crêpes dentelle
- noisettes & chocolat noir

FABRICATION FRANÇAISE
Neuville-aux-Bois (Loiret)

BOÎTE DE PETITS

Financiers

P041 | 13,69€ - **10,95€** les 500 g
2,74€ - 2,19€ les 100 g

UNE SÉLECTION
Alex Olivier

Petits financiers à la recette pur amande et sans conservateur. Livrés dans leur boîte cartonnée (21,5 x 20,8 x 5,6 cm).

FABRICATION FRANÇAISE
Manche (50)



Merci de soutenir
nos projets !

Petits financiers
13,69€
Tarif asso'
10,95€

VIVE LE Goûter

Brioche
tressée
6,25€

♥
Tarif asso'
5,00€

Trio mini
Tartin
18,50€

♥
Tarif asso'
14,80€



T'as quel âge ?

Duralex, c'est aussi un jeu indémodable où les enfants s'amuse à chercher leur âge au fond du verre.

C'est tout naturellement en voisin que la chocolaterie Alex Olivier a fait appel à la société New Duralex International, située à la Chapelle-Saint-Mesmin (45), pour vous proposer ses délicieuses pâtes à tartiner dans un verre de qualité française.



LES Tart'in D'ALEX OLIVIER

Verres Duralex (31 cl) contenant chacun **270 g** de pâte à tartiner.

FABRICATION FRANÇAISE
Neuville-aux-Bois (Loiret)



TART'IN CARAMEL

P042 | 9,00€ - **7,20€**
3,33€ - 2,67€ les 100 g

Pâte à tartiner noisettes, chocolat et caramel.

TART'IN CROUSTI

P043 | 8,00€ - **6,40€**
2,96€ - 2,37€ les 100 g

Pâte à tartiner noisettes, chocolat et crêpes dentelle.

TART'IN CHOCO

P044 | 8,25€ - **6,60€**
3,06€ - 2,44€ les 100 g

Pâte à tartiner noisettes et chocolat.

TART'IN CHOCO NOIR

BIO ÉQUITABLE

P045 | 9,88€ - **7,90€**
3,66€ - 2,93€ les 100 g

Pâte à tartiner noisettes et chocolat noir bio équitable.





LES
Tart'in
D'ALEX OLIVIER

Tart'in
crousti
2,00€
♥
Tarif asso'
6,40€



Tart'in
choco
2,25€
♥
Tarif asso'
6,60€

Tart'in
choco noir
bio équitable
2,88€
♥
Tarif asso'
7,90€





Sans sucres

AJOUTÉS



Assortiment
sans sucres
ajoutés

13,63€

♥
Tarif asso'
10,90€

COFFRET

D'Assortiment

SANS SUCRES AJOUTÉS

P049 | 13,63€ - **10,90€** les 155 g
8,79€ - 7,03€ les 100 g

Assortiment de 16 chocolats sans sucres ajoutés
dans un coffret bambou (14,5 x 9,7 x 5,9 cm).

FABRICATION FRANÇAISE
Neuville-aux-Bois (Loiret)

LES Cloches

SANS SUCRES AJOUTÉS

Moulage de 90 g au chocolat **AU LAIT**
sans sucres ajoutés (H. 9 cm). Livré dans un
sachet kraft décoré.

P050 | 8,69€ - **6,95€** les 90 g
9,65€ - 7,72€ les 100 g

Moulage de 90 g au chocolat **NOIR** sans
sucres (H. 9 cm). Livré dans un sachet kraft
décoré.

P051 | 8,69€ - **6,95€** les 90 g
9,65€ - 7,72€ les 100 g

FABRICATION FRANÇAISE
Neuville-aux-Bois (Loiret)

Cloches
sans sucres

8,69€

♥
Tarif asso'
6,95€

6,95€

6,95€

Ingrédients des chocolats et confiseries

P001 - JUSTIN LE LAPIN : Sucre, beurre de cacao, lait entier en poudre, pâte de cacao, émulsifiant : lécithine, arôme naturel de vanille. **Traces possibles de fruits à coque et céréales**. Chocolat au lait : 35% de cacao minimum. Pour 100 g : énergie 2376 kJ (568 kcal), matières grasses 37 g (dont acides gras saturés 23 g), glucides 51 g (dont sucres 50 g), protéines 6,7 g, sel 0,57 g.

P002 - MIA LE CHATON : Sucre, beurre de cacao, lait entier en poudre, pâte de cacao, émulsifiant : lécithine, arôme naturel de vanille. **Traces possibles de fruits à coque, céréales et soja**. Chocolat au lait : 35% de cacao minimum. Pour 100 g : énergie 2378 kJ (568 kcal), matières grasses 37 g (dont acides gras saturés 23 g), glucides 51 g (dont sucres 50 g), protéines 6,7 g, sel 0,57 g.

P003 - YUKA LE PANDA BIO ÉQUITABLE : Sucre de canne*, beurre de cacao*, lait entier en poudre*, pâte de cacao*, émulsifiant : lécithine de soja*. **Traces possibles de fruits à coque et céréales**. *Ingrédients issus de l'agriculture biologique FR-BIO-01. Agriculture UE / non-UE. Cacao, sucre : le bilan de masse est utilisé pour correspondre au volume acheté aux conditions Fairtrade / Max Havelaar. 75% du poids total. Pour 100 g : énergie 2397 kJ (572 kcal), matières grasses 37 g (dont acides gras saturés 22 g), glucides 54 g (dont sucres 53 g), protéines 6,7 g, sel 0,21 g.

P004 - CRISPY L'ÉCUREUIL : Sucre, beurre de cacao, lait entier en poudre, pâte de cacao, émulsifiant : lécithine, arôme naturel de vanille. **Traces possibles de fruits à coque, céréales et soja**. Chocolat au lait : 35% de cacao minimum. Pour 100 g : énergie 2375 kJ (567 kcal), matières grasses 37 g (dont acides gras saturés 23 g), glucides 51 g (dont sucres 50 g), protéines 6,7 g, sel 0,55 g.

P005 - NOA LE KOALA : Sucre, beurre de cacao, lait entier en poudre, pâte de cacao, émulsifiant : lécithine, arôme naturel de vanille. **Traces possibles de fruits à coque, céréales et soja**. Chocolat au lait : 35% de cacao minimum. Pour 100 g : énergie 2376 kJ (568 kcal), matières grasses 37 g (dont acides gras saturés 23 g), glucides 51 g (dont sucres 50 g), protéines 6,7 g, sel 0,57 g.

P006 - COCOTTE LA CRAQUANTE : Sucre, beurre de cacao, lait entier en poudre, éclats de noisettes caramélisées (sucre, noisettes), pâte de cacao, émulsifiant : lécithine, arôme naturel de vanille. **Traces possibles d'autres fruits à coque, céréales et soja**. Chocolat au lait : 35% de cacao minimum. Noisettes : origine non-UE. Pour 100 g : énergie 2331 kJ (557 kcal), matières grasses 34 g (dont acides gras saturés 18 g), glucides 54 g (dont sucres 53 g), protéines 6,4 g, sel 0,45 g.

P007 - MIMI LA COCOTE LAIT BIO ÉQUITABLE : Sucre de canne*, beurre de cacao*, lait entier en poudre*, pâte de cacao*. **Traces possibles de fruits à coque, céréales et soja**. Chocolat au lait : 38% de cacao minimum. *Ingrédients issus de l'agriculture biologique FR-BIO-01. Agriculture UE / non-UE. Cacao, sucre : le bilan de masse est utilisé pour correspondre au volume acheté aux conditions Fairtrade / Max Havelaar. 81% du poids total. Pour 100 g : énergie 2439 kJ (583 kcal), matières grasses 40 g (dont acides gras saturés 24 g), glucides 48 g (dont sucres 47 g), protéines 6,2 g, sel 0,17 g.

P008 - MIMI LA COCOTE NOIR BIO ÉQUITABLE : Pâte de cacao*, sucre de canne*, beurre de cacao*, vanille en poudre*. **Traces possibles de fruits à coque, céréales, lait et soja**. Chocolat noir : 60% de cacao minimum. *Ingrédients issus de l'agriculture biologique FR-BIO-01. Agriculture non-UE. Cacao, sucre, vanille : cultivés et commercialisés conformément aux standards du commerce équitable Fairtrade / Max Havelaar. 100% du poids total. Pour 100 g : énergie 2387 kJ (570 kcal), matières grasses 40 g (dont acides gras saturés 25 g), glucides 43 g (dont sucres 39 g), protéines 5,7 g, sel 0,01 g.

P009 - L'OEUF À DÉCORER : Oeuf en chocolat au lait : sucre, beurre de cacao, lait entier en poudre, pâte de cacao, émulsifiant : lécithine, arôme naturel de vanille. **Traces possibles de fruits à coque, céréales et soja**. Chocolat au lait : 35% de cacao minimum. **Chocolat blanc** : sucre, beurre de cacao, lait entier en poudre, émulsifiant : lécithine, arôme naturel de vanille. **Traces possibles de fruits à coque et soja**. Pour 100 g : énergie 2389 kJ (571 kcal), matières grasses 37 g (dont acides gras saturés 23 g), glucides 51 g (dont sucres 51 g), protéines 6,8 g, sel 0,54 g.

P010 - KIT À DÉCORER : Sucre, beurre de cacao, lait entier en poudre, émulsifiant : lécithine, arôme naturel de vanille. **Traces possibles de fruits à coque et soja**. Pour 100 g : énergie 2453 kJ (589 kcal), matières grasses 40 g (dont acides gras saturés 24 g), glucides 50 g (dont sucres 50 g), protéines 7,5 g, sel 0,27 g.

P011 - ASSORTIMENT DE PETITS OEUFS BIO ÉQUITABLES : Praliné noisette* 33% (sucre de canne*, noisette*), sucre de canne*, beurre de cacao*, pâte de cacao*, lait entier en poudre, noisette, émulsifiant : lécithine de soja*. **Traces possibles d'autres fruits à coque**. *Ingrédients issus de l'agriculture biologique FR-BIO-01. Agriculture UE / non-UE. Cacao, sucre : le bilan de masse est utilisé pour correspondre au volume acheté aux conditions Fairtrade / Max Havelaar. 72% du poids total. Pour 100 g : énergie 2401 kJ (573 kcal), matières grasses 39 g (dont acides gras saturés 21 g), glucides 48 g (dont sucres 47 g), protéines 6,0 g, sel 0,11 g.

P012 - FRITURES DE PÂQUES : Sucre, beurre de cacao, lait entier en poudre, pâte de cacao, émulsifiant : lécithine, huile essentielle d'orange, arôme naturel de vanille, colorant orange (carmin de cochenille, extrait de paprika). **Traces possibles de fruits à coque, céréales et soja**. Pour 100 g : énergie 2462 kJ (588 kcal), matières grasses 40 g (dont acides gras saturés 24 g), glucides 49 g (dont sucres 49 g), protéines 7,5 g, sel 0,27 g.

P013 - LA CHASSE À L'OEUF BIO : Oeuf en chocolat au lait : sucre de canne*, beurre de cacao*, lait entier en poudre*, pâte de cacao*, émulsifiant : lécithine de tournesol*. **Traces possibles de noisettes et de soja**. Chocolat au lait : 36% de cacao minimum. **Oeufs fourrés au praliné** : praliné noisette* 33% (sucre de canne*, noisette*), sucre de canne*, beurre de cacao*, lait entier en poudre*, pâte de cacao*, noisette*. **Traces possibles d'autres fruits à coque et soja**. *Ingrédients issus de l'agriculture biologique FR-BIO-01. Agriculture UE / non-UE. Pour 100 g : énergie 2336 kJ (558 kcal), matières grasses 36 g (dont acides gras saturés 21 g), glucides 52 g (dont sucres 51 g), protéines 6,3 g, sel 0,16 g.

P014 - LA PETITE PÊCHE BIO ÉQUITABLES : Sucre de canne*, beurre de cacao*, pâte de cacao*, lait entier en poudre*, émulsifiant : lécithine de soja*. **Traces possibles de fruits à coque et de céréales**. Chocolat noir : 60% de cacao minimum. Chocolat au lait : 38% de cacao minimum. *Ingrédients issus de l'agriculture biologique FR-BIO-01. Agriculture UE / non-UE. Cacao, sucre : le bilan de masse est utilisé pour correspondre au volume acheté aux conditions Fairtrade / Max Havelaar. 85% du poids total. Pour 100 g : énergie 2391 kJ (571 kcal), matières grasses 39 g (dont acides gras saturés 23 g), glucides 48 g (dont sucres 47 g), protéines 6,1 g, sel 0,13 g.

P015 - LA TABLETTE DE PÂQUES À COLORIER ÉQUITABLE : Sucre de canne, lentilles au chocolat colorées 23% [Sucre, poudre de lait entier, beurre de cacao, colorants : extraits de plantes (cassis, citron, radis, algues, pomme de terre-pourpre, potiron, pomme, carthame), agents d'enrobage : schellac - cire de carnauba - cire d'abeilles - gomme arabique, pâte de cacao, fleur de farine de riz, émulsifiant : lécithine de tournesol, sirop de glucose, sel], beurre de cacao, lait entier en poudre, pâte de cacao, émulsifiants : lécithines (dont soja), arôme naturel de vanille. **Traces possibles de fruits à coque et céréales**. Chocolat au lait : 37% de cacao minimum. Cacao, sucre, vanille : le bilan de masse est utilisé pour correspondre au volume acheté aux conditions Fairtrade / Max Havelaar. 60% du poids total. Pour 100 g : énergie 2292 kJ (548 kcal), matières grasses 33 g (dont acides gras saturés 20 g), glucides 55 g (dont sucres 54 g), protéines 5,9 g, sel 0,21 g.

P016 - MA BOÎTE SURPRISE GARNIE : Tablette lait lentilles de couleur : sucre de canne, lentilles au chocolat colorées 21% [Sucre, poudre de lait entier, beurre de cacao, colorants : extraits de plantes (cassis, citron, radis, algues, pomme de terre-pourpre, potiron, pomme, carthame), agents d'enrobage : schellac - cire de carnauba - cire d'abeilles - gomme arabique, pâte de cacao, fleur de farine de riz, émulsifiant : lécithine de tournesol, sirop de glucose, sel], beurre de cacao, lait entier en poudre, pâte de cacao, émulsifiant : lécithine, arôme naturel de vanille. **Traces possibles de fruits à coque, céréales et soja**. Chocolat au lait : 35% de cacao minimum. **Sucette Gallours** : sucre, beurre de cacao, lait entier en poudre, pâte de cacao, émulsifiant : lécithine, arôme naturel de vanille. **Traces possibles de fruits à coque, céréales et soja**. Chocolat au lait : 35% de cacao minimum. **Fritures assorties** : sucre, pâte de cacao, beurre de cacao, lait entier en poudre, émulsifiant : lécithine, arôme naturel de vanille. **Traces possibles de fruits à coque, céréales et soja**. Pour 100 g : énergie 2349 kJ (561 kcal), matières grasses 36 g (dont acides gras saturés 22 g), glucides 50 g (dont sucres 49 g), protéines 6,9 g, sel 0,43 g.

P017 - LES LANGUES DE TCHAT AU CARAMEL : Sucre, beurre de cacao, lait entier en poudre, pâte de cacao, eau, crème (crème, protéines de lait, stabilisants : carraghénanes), beurre, sirop de sucre inverti, sirop de glucose, stabilisant : sirop de sorbitol, lait écrémé en poudre, émulsifiants : lécithines (dont soja), sucre caramélisé, fleur de sel de guérande, arômes caramel, extrait de paprika, arômes naturels. **Traces possibles de fruits à coque**. Pour 100 g : énergie 2275 kJ (543 kcal), matières grasses 36 g (dont acides gras saturés 22 g), glucides 49 g (dont sucres 47 g), protéines 6,3 g, sel 0,62 g.

P018 - LES OURSONS EN GUIMAUVE : Sirop de glucose, chocolat au lait 25% (sucre, beurre de cacao, poudre de lait entier, pâte de cacao, émulsifiant : lécithine de soja), arôme naturel de vanille), sucre, eau, dextrose, sucre glaze, gélatine (porc), arôme vanille, protéines de lait hydrolysées. **Traces possibles de gluten, d'arachides, de fruits à coque et d'œufs**. Pour 100 g : énergie 1644 kJ (389 kcal), matières grasses 8,2 g (dont acides gras saturés 4,9 g), glucides 76 g (dont sucres 67 g), protéines 3,4 g, sel 0,04 g.

P019 - LES COEURS CAMEL D'ALEX OLIVIER : Sucre, beurre de cacao, lait entier en poudre, pâte de cacao, eau, crème (crème, protéines de lait, stabilisants : carraghénanes), beurre, sirop de sucre inverti, sirop de glucose, stabilisant : sirop de sorbitol, lait écrémé en poudre, émulsifiant : lécithines (dont soja), sucre caramélisé, fleur de sel de guérande, arômes naturels, arômes caramel, extrait de paprika. **Traces possibles de fruits à coque et céréales**. Pour 100 g : énergie 2212 kJ (528 kcal), matières grasses 35 g (dont acides gras saturés 21 g), glucides 47 g (dont sucres 44 g), protéines 6,1 g, sel 0,66 g.

P020 - COFFRET DE PRALINÉS FEUILLETÉS ÉQUITABLE : Praliné 40% (sucre de canne, amandes, noisettes), sucre, beurre de cacao, lait entier en poudre, pâte de cacao, brisures de crêpes 5% (farine de blé, sucre, beurre, lait écrémé en poudre, malt d'orge, sel), émulsifiants : lécithines (dont soja), arôme naturel de vanille. **Traces possibles d'œuf et d'autres fruits à coque**. Noisettes et amandes : origine non-UE. Cacao, sucre, vanille : le bilan de masse est utilisé pour correspondre au volume acheté aux conditions Fairtrade / Max Havelaar. 63% du poids total. Pour 100 g : énergie 2301 kJ (550 kcal), matières grasses 33 g (dont acides gras saturés 14 g), glucides 54 g (dont sucres 50 g), protéines 7,7 g, sel 0,15 g.

P021 - CARRÉS GOURMANDS BIO ÉQUITABLES : Sucre*, pâte de cacao Haïti*, beurre de cacao*, lait entier en poudre*, éclats de noisettes caramélisées* 8,2% (noisettes*, sucre de canne*), figues séchées* 3% (figues*, dextrose*), épines violettes séchées* 3% (épines violettes*, huile de tournesol*), émulsifiant : lécithine de soja*, vanille en poudre*. **Traces possibles de fruits à coque et céréales**. Chocolat noir : 58% de cacao minimum. Chocolat au lait : 36% de cacao minimum. *Ingrédients issus de l'agriculture biologique FR-BIO-01. Agriculture UE / non-UE. Cacao, sucre, vanille : le bilan de masse est utilisé pour correspondre au volume acheté aux conditions Fairtrade / Max Havelaar. 73% du poids total. Pour 100 g : énergie 2315 kJ (553 kcal), matières grasses 36 g (dont acides gras saturés 20 g), glucides 47 g (dont sucres 45 g), protéines 6,5 g, sel 0,12 g.

P022 - BOÎTE DE TUILLES ÉQUITABLES : Amande 30%, sucre de canne, beurre de cacao, lait entier en poudre, pâte de cacao, émulsifiant : lécithines (dont soja), arôme naturel de vanille. **Traces possibles d'autres fruits à coque, céréales et œuf**. Chocolat au lait : 37% de cacao minimum. Amandes : origine non-UE. Cacao, sucre, vanille : le bilan de masse est utilisé pour correspondre au volume acheté aux conditions Fairtrade / Max Havelaar. 54% du poids total. Pour 100 g : énergie 2473 kJ (591 kcal), matières grasses 42 g (dont acides gras saturés 17 g), glucides 40 g (dont sucres 34 g), protéines 11,2 g, sel 0,13 g.

P023 - 4 MINI COFFRETS INVITÉS : Fritures aux chocolats noir et au lait : pâte de cacao, sucre, beurre de cacao, lait entier en poudre, émulsifiant : lécithine, arôme naturel de vanille. **Traces possibles de fruits à coque, céréales et soja**. Œufs au lait gelifié enrobés de sucre : sucre, purée de pommes (16,3%), sirop de glucose, gélifiant : pectine, acidifiant : acide citrique, arômes naturels, épaississant : gomme arabique, amidon de riz, colorants : E120 - E100 - E141E1 - E133, agents d'enrobage : cire de carnauba - cire d'abeille. **Traces possibles de fruits à coque**. Pour 100 g : énergie 1998 kJ (477 kcal), matières grasses 27 g (dont acides gras saturés 16 g), glucides 52 g (dont sucres 47 g), protéines 5,2 g, sel 0,20 g.

P024 - COFFRET D'ASSORTIMENT NOIR BIO ÉQUITABLE : Sucre de canne*, pâte de cacao*, beurre de cacao*, noisettes*, amandes*, lait entier en poudre*, crème (crème*, stabilisants : carraghénanes), purée de framboise*, beurre*, sirop de glucose*, sirop de sucre inverti*, brisures de crêpes (farine de blé*, sucre*, beurre*, lait écrémé en poudre*, malt d'orge*, sel), crème de noix de coco* (extrait de noix de coco*, œuf*, éclats de spéculos*) (farine de froment*, sirop de betterave*, beurre*, sirop de betterave*, eau), cannelle de Ceylan*, poudres à lever : bicarbonate de sodium - bicarbonate d'ammonium, eau, sucre, caramel au lait frais (lait entier frais*, sirop de glucose*, sucre de canne*, lait écrémé en poudre*, sirop de coco rapé*), alcool*, framboise*, arômes naturels* (noix de coco, framboise, caramel), fleur de sel de guérande, vanille*. **Traces possibles d'autres fruits à coque et de soja**. *Ingrédients issus de l'agriculture biologique FR-BIO-01. Agriculture UE / non-UE. Cacao, sucre, vanille, noisettes et amandes : équivalents, certifiés Fairtrade / Max Havelaar. 76% du poids total. Cacao, sucre : le bilan de masse est utilisé pour correspondre au volume acheté aux conditions Fairtrade / Max Havelaar. Pour 100 g : énergie 2226 kJ (532 kcal), matières grasses 35 g (dont acides gras saturés 18 g), glucides 46 g (dont sucres 43 g), protéines 5,5 g, sel 0,09 g.

P025 - P026 - P027 - P028 - COFFRETS D'ASSORTIMENT 240 g, 360 g, 480 g, 600 g : Sucre, pâte de cacao, beurre de cacao, lait entier en poudre, noisettes, amandes, noix de pécan, crème (crème, protéines de lait, stabilisants : carraghénanes), sirop de sucre inverti, beurre, sirop de glucose, eau, stabilisant : sirop de sorbitol, purée de framboise (framboise, sucre), crème de noix de coco (extrait de noix de coco, eau), brisures de crêpes (farine de blé, sucre, beurre, cacao, lait écrémé en poudre, malt d'orge, sel), émulsifiants : lécithines (dont soja), jus de citron, alcool, lait écrémé en poudre, arômes naturels, noix de coco rapée, huile essentielle de citron, sucre caramélisé, fleur de sel de guérande, arômes, extrait de paprika, colorants (décor) : carmin de cochenille. **Traces possibles d'autres fruits à coque et œuf**. Pour 100 g : énergie 2256 kJ (539 kcal), matières grasses 35 g (dont acides gras saturés 18 g), glucides 47 g (dont sucres 44 g), protéines 6,8 g, sel 0,27 g.

P029 - BOÎTE DE MENDIANTS BIO ÉQUITABLE : Pâte de cacao*, sucre de canne*, amandes caramélisées* 14,3% (amandes*, sucre de canne*, beurre*), noisettes* torréfiées 14,3%, raisins secs* 14,3% (raisins secs*), huile de tournesol*), beurre de cacao*. **Traces possibles d'autres fruits à coque, céréales, lait et soja**. Chocolat noir : 60% de cacao minimum. *Ingrédients issus de l'agriculture biologique FR-BIO-01. Agriculture UE / non-UE. Cacao, sucre : le bilan de masse est utilisé pour correspondre au volume acheté aux conditions Fairtrade / Max Havelaar. 59% du poids total. Pour 100 g : énergie 2268 kJ (542 kcal), matières grasses 38 g (dont acides gras saturés 15 g), glucides 38 g (dont sucres 35 g), protéines 8,4 g, sel 0,02 g.

P030 - BOÎTE D'ASSORTIMENT BIO ÉQUITABLE : Sucre de canne*, beurre de cacao*, pâte de cacao*, lait entier en poudre*, noisettes*, sirop de glucose*, sirop de sucre inverti*, crème de noix de coco* (extrait de noix de coco*, eau), amandes*, crème (crème*, stabilisants : carraghénanes), œuf, beurre*, sirop de coco rapé*, alcool*, éclats de fèves de cacao*, arôme naturel de noix de coco*, émulsifiant : lécithine de soja*, vanille*. **Traces possibles d'autres fruits à coque**. *Ingrédients issus de l'agriculture biologique FR-BIO-01. Agriculture UE / non-UE. Cacao, sucre, vanille, noix de coco : équivalents, certifiés Fairtrade / Max Havelaar. 75% du poids total. Cacao, sucre : le bilan de masse est utilisé pour correspondre au volume acheté aux conditions Fairtrade / Max Havelaar. Pour 100 g : énergie 2252 kJ (538 kcal), matières grasses 36 g (dont acides gras saturés 21 g), glucides 45 g (dont sucres 43 g), protéines 5,5 g, sel 0,10 g.

P031 - COFFRET DE ROCHERS ÉQUITABLES : Praliné 44% (sucre de canne, amandes, noisettes), sucre de canne, beurre de cacao, lait entier en poudre, pâte de cacao, éclats de noisettes caramélisées 4% (noisettes, sucre, émulsifiant : lécithines (dont soja), arôme naturel de vanille, poudre de cacao maigre). **Traces possibles de céréales, œufs et autres fruits à coque**. Noisettes et amandes : origine non-UE. Cacao, sucre, vanille : le bilan de masse est utilisé pour correspondre au volume acheté aux conditions Fairtrade / Max Havelaar. 65% du poids total. Pour 100 g : énergie 2320 kJ (554 kcal), matières grasses 34 g (dont acides gras saturés 14 g), glucides 53 g (dont sucres 50 g), protéines 7,9 g, sel 0,11 g.

P032 - COFFRET D'ORANGETTES BIO ÉQUITABLES : Lamelles d'écorces d'oranges confites* 49% (écorces d'oranges*, sucre*, sirop de glucose*, sirop de riz*, dextrose*), pâte de cacao*, sucre de canne*, beurre de cacao*. **Traces possibles de lait et de soja**. Chocolat noir : 60% de cacao minimum. *Ingrédients issus de l'agriculture biologique FR-BIO-01. Agriculture UE / non-UE. Cacao, sucre : le bilan de masse est utilisé pour correspondre au volume acheté aux conditions Fairtrade / Max Havelaar. 50% du poids total. Pour 100 g : énergie 1884 kJ (450 kcal), matières grasses 20 g (dont acides gras saturés 12 g), glucides 62 g (dont sucres 55 g), protéines 3,2 g, sel 0,03 g.

P033 - LES CHARMENTHES BIO ÉQUITABLES : Pâte de cacao*, sucre de canne*, beurre de cacao*, lait entier en poudre*, sirop de sucre inverti*, crème (crème*, stabilisants : carraghénanes), sirop de glucose*, liqueur de menthe* 2%, beurre*, arôme naturel de menthe*, vanille*. **Traces possibles de fruits à coque et soja**. Chocolat noir : 60% de cacao minimum. *Ingrédients issus de l'agriculture biologique FR-BIO-01. Agriculture UE / non-UE. Cacao, sucre, vanille : équivalents, certifiés Fairtrade / Max Havelaar. 89% du poids total. Cacao, sucre : le bilan de masse est utilisé pour correspondre au volume acheté aux conditions Fairtrade / Max Havelaar. Pour 100 g : énergie 2187 kJ (522 kcal), matières grasses 36 g (dont acides gras saturés 22 g), glucides 43 g (dont sucres 40 g), protéines 5,0 g, sel 0,07 g.

P034 - COFFRET DE PRALINÉS ASSORTIS BIO ÉQUITABLES : Sucre*, praliné amandes noisettes* 22% (sucre de canne*, amandes* 25%, noisettes* 25%), beurre de cacao*, pâte de cacao*, praliné noisettes* 5% (noisettes* 45%, sucre de canne*), lait entier en poudre*, praliné pécan* 7% (noix de pécan* 90%, sucre de canne*), éclats de noisettes caramélisées* (noisettes*, sucre*), éclats de spéculos* (farine de froment*, sirop de betterave*, beurre*, sirop de betterave*, œuf*, cannelle de Ceylan*, poudres à lever : bicarbonate de sodium - bicarbonate d'ammonium), brisures de crêpes (farine de blé*, sucre*, beurre*, lait écrémé en poudre*, malt d'orge*, sel), noisettes*, émulsifiant : lécithine de soja*, vanille*. **Traces possibles d'autres fruits à coque**. *Ingrédients issus de l'agriculture biologique FR-BIO-01. Agriculture UE / non-UE. Cacao, sucre, vanille : équivalents, certifiés Fairtrade / Max Havelaar. 67% du poids total. Cacao, sucre : le bilan de masse est utilisé pour correspondre au volume acheté aux conditions Fairtrade / Max Havelaar. Pour 100 g : énergie 2297 kJ (549 kcal), matières grasses 35 g (dont acides gras saturés 15 g), glucides 50 g (dont sucres 47 g), protéines 7,0 g, sel 0,10 g.

P035 - LES NOUGATS BIO : Sucre*, sirop de glucose*, sucre inverti*, **amandes*** 15%, miel* 3%, pain azyme* (fécule de pomme de terre*, eau, huile d'olive*), albumine d'œuf*. **Traces possibles d'autres fruits à coque**. **Ingrédients issus de l'agriculture biologique FR-BIO-01. Agriculture UE / non-UE.** Pour 100 g : énergie 1730 kJ (410 kcal), matières grasses 8,1 g (dont acides gras saturés 0,7 g), glucides 78,6 g (dont sucres 66,3 g), protéines 4,6 g, sel 0,02 g.

P036 - BOÎTE DE PÂTES DE FRUITS BIO : Purées de fruits* 49% (abricot*, fraise*, framboise*), sucre de canne*, sirop de glucose*, gélatinant : pectine, antioxydant : acide ascorbique, acidifiant : acide citrique. **Traces possibles de fruits à coque, lait, soja et œuf**. **Ingrédients issus de l'agriculture biologique FR-BIO-01. Agriculture UE / non-UE.** Pour 100 g : énergie 1063 kJ (254 kcal), matières grasses 0 g (dont acides gras saturés 0 g), glucides 62 g (dont sucres 59 g), protéines 0,3 g, sel 0,10 g.

P037 - TRIO DE CHOC' AUX SAVEURS FRUITÉES BIO ET ÉQUITABLES : Billes gélatines aromatisées* 33% [purée de pomme*, sucre*, sirop de glucose*, gélatinant : pectine, arômes naturels (myrtille*, framboise*, mirabelle), acidifiant : acide citrique], sucre de canne*, beurre de cacao*, pâte de cacao*, lait entier en poudre*, agents d'enrobage (gomme arabique*, sucre*, miel*), vanille*. **Traces possibles de fruits à coque, céréales et soja**. **Ingrédients issus de l'agriculture biologique FR-BIO-01. Agriculture UE / non-UE.** Cacao, sucre, vanille : équivalents, certifiés Fairtrade / Max Havelaar. 56% du poids total. Cacao, sucre : le bilan de masse est utilisé pour correspondre au volume acheté aux conditions Fairtrade / Max Havelaar. Pour 100 g : énergie 2101 kJ (502 kcal), matières grasses 27 g (dont acides gras saturés 16 g), glucides 59 g (dont sucres 52 g), protéines 4,0 g, sel 0,13 g.

P038 - PERLES D'AMANDES ET CÉRÉALES CROUSTILLANTES ÉQUITABLES : Sucre de canne, pâte de cacao, **amandes** 16%, céréales maltées croustillantes 10% (farine de blé malté, amidon de blé, sucre, extrait de malt d'orge, poudre de lait écrémé, beurre de cacao, sel, arôme naturel de vanille), beurre de cacao, lait entier en poudre, poudre de cacao maigre, agents d'enrobage (gomme arabique, gomme laque, sucre, sirop de glucose, huile végétale, acide citrique, éthanol, eau), émulsifiants : lécithines (dont soja), arôme naturel de vanille. **Traces possibles d'œufs et autres fruits à coque.** Amandes : origine UE. Cacao, sucre, vanille : le bilan de masse est utilisé pour correspondre au volume acheté aux conditions Fairtrade / Max Havelaar. 64% du poids total. Pour 100 g : énergie 2234 kJ (534 kcal), matières grasses 34 g (dont acides gras saturés 16 g), glucides 42 g (dont sucres 36 g), protéines 10,1 g, sel 0,15 g.

P039 - BRIOCHE TRESSÉE À LA MAIN : Farine de blé 49%, œufs frais 15%, sucre, beurre concentré 5% (soit 6% en beurre reconstitué), huile de colza, levain (farine de blé, eau, sel), sirop de sucre inverti, rhum, levure, sel, émulsifiants (mono- et diglycérides d'acides gras, stéaroyl-Z-lactylate de sodium), gluten de blé, arôme naturel (contient alcool). Pour 100 g : énergie 1457 kJ (346 kcal), matières grasses 11 g (dont acides gras saturés 4,5 g), glucides 54 g (dont sucres 13 g), protéines 8,8 g, sel 0,99 g.

P040 - TRIO DE MINI TARTIN : Tart'in Choco : **Noisettes** 49%, sucre, lait entier en poudre, beurre de cacao, pâte de cacao, émulsifiant : lécithine, arôme naturel de vanille. **Traces possibles de soja, céréales, œuf et autres fruits à coque.** **Tart'in Choco noir** : **Noisettes** 49%, sucre, pâte de cacao, beurre de cacao, émulsifiant : lécithine, arôme naturel de vanille. **Traces possibles de soja, céréales, œuf et autres fruits à coque.** **Tart'in Crousti** : **Noisettes** 49%, sucre, lait entier en poudre, beurre de cacao, brisures de crêpes 2,5% (farine de blé, sucre, beurre, lait écrémé en poudre, malt d'orge, sel), pâte de cacao, émulsifiant : lécithine, arôme naturel de vanille. **Traces possibles de soja, céréales, œuf et autres fruits à coque.** **Noisettes** : origine non-UE. Pour 100 g : énergie 2291 kJ (547 kcal), matières grasses 35 g (dont acides gras saturés 5 g), glucides 48 g (dont sucres 41 g), protéines 8,3 g, sel 0,03 g.

P041 - BOÎTE DE PETITS FINANCIERS : Sucre, blancs d'œuf, amandes, farine de froment, beurre pâtisseries 12,8%, miel, compote de pommes. **Traces possibles de noix et de soja.** Pour 100 g : énergie 1984,2 kJ (474,8 kcal), matières grasses 26,0 g (dont acides gras saturés 11,4 g), glucides 51,5 g (dont sucres 41,7 g), protéines 7,5 g, sel 0,11 g.

P042 - TARTIN CHOCO CARAMÉL : **Noisettes** 45%, sucre, caramel en poudre 9% (sucre, sirop de glucose, lait entier en poudre reconstitué, crème d'Igny A.O.P., beurre salé d'Igny A.O.P., sel de guaranée I.G.P., émulsifiant : lécithine de colza), beurre de cacao, lait entier en poudre, pâte de cacao, lait écrémé en poudre, sucre caramélisé, émulsifiant : lécithine de soja, arômes naturels, arôme caramel, extrait de paprika. **Traces possibles de céréales, œuf et autres fruits à coque.** **Noisettes** : origine non-UE. Pour 100 g : énergie 2227 kJ (532 kcal), matières grasses 32 g (dont acides gras saturés 5 g), glucides 51 g (dont sucres 44 g), protéines 7,7 g, sel 0,20 g.

P043 - TARTIN CROUSTI : **Noisettes** 49%, sucre, lait entier en poudre, beurre de cacao, brisures de crêpes 2,5% (farine de blé, sucre, beurre concentré, lait écrémé en poudre, malt d'orge, sel), pâte de cacao, émulsifiant : lécithine, arôme naturel de vanille. **Traces possibles de soja, œuf et autres fruits à coque.** **Noisettes** : origine non-UE. Pour 100 g : énergie 2291 kJ (547 kcal), matières grasses 35 g (dont acides gras saturés 6 g), glucides 48 g (dont sucres 42 g), protéines 8,3 g, sel 0,06 g.

P044 - TARTIN CHOCO : **Noisettes** 49%, sucre, lait entier en poudre, beurre de cacao, pâte de cacao, émulsifiant : lécithine, arôme naturel de vanille. **Traces possibles de soja, céréales, œuf et autres fruits à coque.** **Noisettes** : origine non-UE. Pour 100 g : énergie 2305 kJ (550 kcal), matières grasses 35 g (dont acides gras saturés 6 g), glucides 48 g (dont sucres 41 g), protéines 8,3 g, sel 0,04 g.

P045 - TARTIN CHOCO NOIR BIO ET ÉQUITABLE : **Noisettes*** 49%, sucre de canne*, pâte de cacao*, beurre de cacao*, vanille*. **Traces possibles de céréales, œuf, lait, soja et autres fruits à coque.** **Ingrédients issus de l'agriculture biologique FR-BIO-01. Agriculture non-UE.** Cacao, sucre, vanille : cultivés et commercialisés conformément aux standards du commerce équitable Fairtrade / Max Havelaar. 47% du poids total. Pour 100 g : énergie 2273 kJ (543 kcal), matières grasses 36 g (dont acides gras saturés 5,7 g), glucides 44 g (dont sucres 40 g), protéines 8,4 g, sel 0,01 g.

P046 - TABLETTE AU CHOCOLAT LAIT SANS SUCRES AJOUTÉS : Édulcorant : maltitol 42 %, beurre de cacao, lait entier en poudre, pâte de cacao, émulsifiant : lécithine de soja, arôme naturel de vanille. **Traces possibles de céréales et fruits à coque.** Chocolat au lait : 35% de cacao minimum. Une consommation excessive peut avoir des effets laxatifs. Pour 100 g : énergie 2081 kJ (497 kcal), matières grasses 36,6 g (dont acides gras saturés 22,0 g), glucides 50,4 g (dont sucres 7,8 g), protéines 6,8 g, sel 0,20 g.

P047 - TABLETTE AU CHOCOLAT NOIR SANS SUCRES : Pâte de cacao, édulcorant : maltitol 42 %, beurre de cacao, émulsifiant : lécithine de soja, arôme naturel de vanille. **Traces possibles de fruits à coque, céréales et lait.** Chocolat noir : 55% de cacao minimum. Une consommation excessive peut avoir des effets laxatifs. Pour 100 g : énergie 1971 kJ (477 kcal), matières grasses 35,1 g (dont acides gras saturés 21,7 g), glucides 47,6 g (dont sucres 0 g), protéines 5,7 g, sel 0,01 g.

P048 - TARTIN CHOCO SANS SUCRES AJOUTÉS : **Noisettes** 49%, édulcorant : maltitol 37%, beurre de cacao, lait entier en poudre, pâte de cacao, émulsifiant : lécithine de soja, arôme naturel de vanille. **Traces possibles de céréales, œuf et autres fruits à coque.** **Noisettes** : origine non-UE. Une consommation excessive peut avoir des effets laxatifs. Pour 100 g : énergie 2377 kJ (568 kcal), matières grasses 39 g (dont acides gras saturés 6 g), glucides 44 g (dont sucres 3 g), protéines 8 g, sel 0,03 g.

P049 - COFFRET D'ASSORTIMENT SANS SUCRES AJOUTÉS : Édulcorant : maltitol 38%, pâte de cacao, beurre de cacao, lait entier en poudre, **noisettes**, stabilisant : sirop de sorbitol, crème (crème, protéines de lait, stabilisants : carraghénanes), bille de riz croustillant (farine de riz), beurre, eau, purée de framboise, émulsifiant : lécithine de soja, éclats de fèves de cacao, jus de citron, alcool, huile essentielle de citron, arôme naturel de vanille, vanille en poudre. **Traces possibles de céréales, œuf et autres fruits à coque.** Une consommation excessive peut avoir des effets laxatifs. Pour 100 g : énergie 2205 kJ (527 kcal), matières grasses 35 g (dont acides gras saturés 19 g), glucides 44 g (dont sucres 8 g), protéines 6,6 g, sel 0,12 g.

P050 - LA CLOCHE AU CHOCOLAT LAIT SANS SUCRES AJOUTÉS : Édulcorant : maltitol 42 %, beurre de cacao, lait entier en poudre, pâte de cacao, émulsifiant : lécithine de soja, arôme naturel de vanille. **Traces possibles de céréales et fruits à coque.** Chocolat au lait : 35% de cacao minimum. Une consommation excessive peut avoir des effets laxatifs. Pour 100 g : énergie 2081 kJ (497 kcal), matières grasses 36,6 g (dont acides gras saturés 22,0 g), glucides 50,4 g (dont sucres 7,8 g), protéines 6,8 g, sel 0,20 g.

P051 - LA CLOCHE AU CHOCOLAT NOIR SANS SUCRES : Pâte de cacao, édulcorant : maltitol 42 %, beurre de cacao, émulsifiant : lécithine de soja, arôme naturel de vanille. **Traces possibles de lait, céréales et fruits à coque.** Chocolat noir : 55% de cacao minimum. Une consommation excessive peut avoir des effets laxatifs. Pour 100 g : énergie 1971 kJ (477 kcal), matières grasses 35,1 g (dont acides gras saturés 21,7 g), glucides 47,6 g (dont sucres 0 g), protéines 5,7 g, sel 0,01 g.

LES
Chocolats
du cœur

PARTENAIRE SOLIDAIRE
initiatives-cœur

avec la navigatrice Samantha Davies

363 ENFANTS OPÉRÉS

depuis le début de l'aventure !

Aller sur
LE SITE



BIEN SE NOURRIR POUR VIVRE MIEUX

Source : Ministère de la Santé et des Solidarités (arrêté du 27 février 2007)

www.mangerbouger.fr

Manger et bouger font partie des plaisirs de la vie et peuvent vous aider, vous et vos proches, à rester en bonne santé.

COMMENT FAIRE EN PRATIQUE ?

Par des choix judicieux, cela contribue aussi à vous protéger de certaines maladies.

Le programme national nutrition santé propose des recommandations nutritionnelles tout à fait compatibles avec les notions de plaisir et de convivialité. Chaque famille d'aliments a sa place dans votre assiette, et ce quotidiennement. Tous sont indispensables

pour assurer un équilibre nutritionnel, mais la consommation de certains doit être limitée tandis que celle d'autres est à privilégier.

Consommer au moins 5 fruits et légumes par jour, qu'ils soient crus, cuits, nature, préparés, frais, surgelés ou en conserve ;

Manger du pain et des produits céréaliers, des pommes de terre et des légumes secs à chaque repas et selon l'appétit (en privilégiant les aliments céréaliers complets) ;

Manger de la viande, du poisson (et autres produits de la pêche) ou des œufs 1 ou 2 fois par jour en alternance ; penser à consommer du poisson au moins deux fois par semaine ;

Boire de l'eau à volonté, au cours et en dehors des repas. Ne pas dépasser, par jour, 2 verres de boisson alcoolisée pour les femmes et 3 verres pour les hommes (1 verre de vin de 10 cl est équivalent à 1 demi de bière ou à 1 verre de 6 cl d'une boisson titrant 20 degrés, de type porto, ou de 3 cl d'une boisson titrant 40 à 45 degrés d'alcool, de type whisky ou pastis).

Consommer 3 produits laitiers par jour (lait, yaourt, fromage) en privilégiant la variété ;

Limiter la consommation de sel et préférer le sel iodé ;

Limiter les matières grasses ajoutées (beurre, huile, crème fraîche, etc.) et les produits gras (produits apéritifs, viennoiseries, etc.) ;

Limiter le sucre et les produits sucrés (sodas, boissons sucrées, confiseries, chocolat, pâtisseries, crèmes-desserts, etc.) ;

Pratiquer quotidiennement une activité physique pour atteindre au moins l'équivalent de 30 minutes de marche rapide par jour (prendre l'escalier plutôt que l'ascenseur, préférer la marche et le vélo à la voiture lorsque c'est possible...).

BON DE COMMANDE Catalogue Pâques 2023

TARIF ASSOCIATION

-20%
sur les prix publics
alexolivier.fr

Commande effectuée par :



Nom & Prénom :
Tel. mobile :
E-mail :


Commande transmise par :

Classe ou section :
Nom de l'élève/enfant :
Établissement/Association :

Cadre réservé
aux organisateurs
(numérotation)

Renseignements indispensables pour pouvoir vous contacter dans le cadre de votre commande.

P.	PRODUITS	LABELS	POIDS	RÉF.	QTÉ	PRIX	PRIX TOTAL
4	Justin le lapin		150 g	P001		12,25 € 9,80 €	
4	Mia le chaton		80 g	P002		7,30 € 5,90 €	
4	Yuka le panda bio équitable		130 g	P003		12,25 € 9,80 €	
5	Crispy l'écureuil		110 g	P004		9,75 € 7,80 €	
5	Noa le koala		190 g	P005		15,50 € 12,40 €	
6	Cocotte la craquante		145 g	P006		12,38 € 9,90 €	
6	Mimi la cocotte LAIT bio équitable		130 g	P007		11,13 € 8,90 €	
6	Mimi la cocotte NOIR bio équitable		130 g	P008		11,13 € 8,90 €	
7	L'œuf à décorer		210 g	P009		16,00 € 12,80 €	
7	Kit à décorer seul		30 g	P010		2,75 € 2,20 €	
8	Assortiment de petits œufs bio équitables		145 g	P011		11,13 € 8,90 €	
8	Fritures de Pâques		150 g	P012		11,75 € 9,40 €	
9	La chasse à l'œuf bio		105 g	P013		13,63 € 10,90 €	
10	La petite pêche bio équitable		120 g	P014		14,81 € 11,85 €	
10	La tablette à colorier équitable		95 g	P015		7,30 € 5,90 €	
11	Ma boîte surprise garnie		180 g	P016		16,19 € 12,95 €	
12	Les Langues de Tchat au caramel		160 g	P017		14,38 € 11,50 €	
12	Les oursins en guimauve		180 g	P018		18,50 € 14,80 €	
13	Les cœurs caramel d'Alex Olivier		145 g	P019		12,38 € 9,90 €	
14	Coffret de pralinés feuilletés équitables		170 g	P020		13,63 € 10,90 €	
14	Carrés gourmands bio équitables		180 g	P021		13,00 € 10,40 €	
15	Boîte de tuiles équitables		140 g	P022		13,69 € 10,95 €	
16	4 mini coffrets invités		120 g	P023		11,00 € 8,80 €	
16	Coffret d'assortiment noir bio équitable		240 g	P024		17,88 € 14,30 €	
17	Coffret d'assortiment 240 g		240 g	P025		15,50 € 12,40 €	
17	Coffret d'assortiment 360 g		360 g	P026		22,25 € 17,80 €	
17	Coffret d'assortiment 480 g		480 g	P027		28,19 € 22,50 €	

P.	PRODUITS	LABELS	POIDS	RÉF.	QTÉ	PRIX	PRIX TOTAL
17	Coffret d'assortiment 600 g		600 g	P028		34,25 € 27,40 €	
18	Boîte de mendiants bio équitables		135 g	P029		14,75 € 11,80 €	
18	Boîte d'assortiment bio équitable		145 g	P030		12,88 € 10,30 €	
19	Coffret de rochers équitables		170 g	P031		12,44 € 9,95 €	
20	Coffret d'orangettes bio équitables		210 g	P032		16,19 € 12,95 €	
20	Les Char'menthes bio équitables		80 g	P033		9,00 € 7,20 €	
21	Coffret de pralinés assortis bio équitables		250 g	P034		24,38 € 19,50 €	
22	Nougats bio		150 g	P035		9,50 € 7,60 €	
22	Boîte de pâtes de fruits bio		180 g	P036		17,44 € 13,95 €	
23	Trio de choc'aux saveurs fruitées bio équitables		110 g	P037		11,13 € 8,90 €	
23	Perles d'amandes et de céréales équitables		100 g	P038		9,88 € 7,90 €	
24	Brioche tressée à la main		600 g	P039		6,25 € 5,00 €	
24	Trio de mini tart'in		375 g	P040		18,50 € 14,80 €	
24	Boîte de petits financiers		500 g	P041		13,69 € 10,95 €	
26	Tart'in caramel		270 g	P042		9,80 € 7,20 €	
26	Tart'in crousti		270 g	P043		8,00 € 6,40 €	
26	Tart'in choco		270 g	P044		8,25 € 6,60 €	
26	Tart'in choco noir bio équitable		270 g	P045		9,88 € 7,90 €	
28	Tablette au chocolat AU LAIT sans sucres ajoutés		70 g	P046		6,19 € 4,95 €	
28	Tablette au chocolat NOIR sans sucres		70 g	P047		6,19 € 4,95 €	
28	Tart'in choco sans sucres ajoutés		270 g	P048		11,13 € 8,90 €	
29	Coffret d'assortiment sans sucres ajoutés		155 g	P049		13,63 € 10,90 €	
29	La cloche au chocolat au LAIT sans sucres ajoutés		90 g	P050		8,69 € 6,95 €	
29	La cloche au chocolat NOIR sans sucres		90 g	P051		8,69 € 6,95 €	

CHÈQUE À JOINDRE À L'ORDRE
DE L'ASSOCIATION :

DATE ET SIGNATURE

NOMBRE TOTAL
D'ARTICLES :

MONTANT TOTAL
DE VOTRE COMMANDE : ,

CACHET

Votre chèque sera encaissé après réception de votre commande.

Merci pour votre commande et votre soutien !

Prix garantis jusqu'au 22/04/2023. En cas de rupture de stock d'un produit, nous nous réservons le droit de le remplacer par un produit de valeur égale ou supérieure.

