

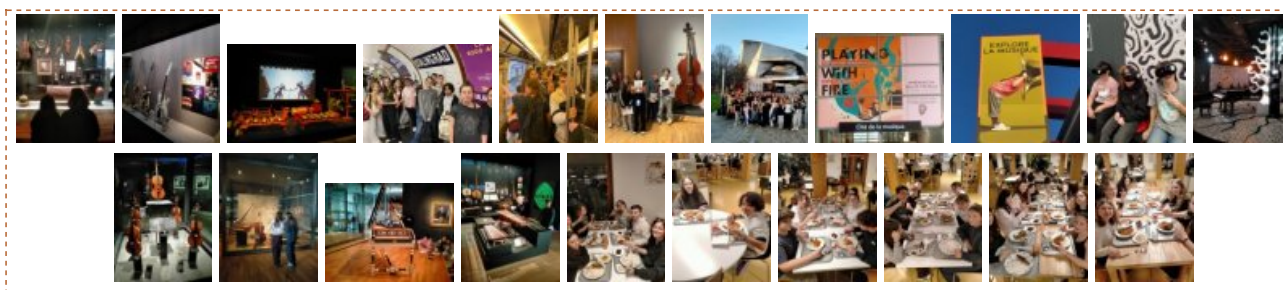


Paris jour 1

Aujourd'hui, première journée à Paris, nous partons en bus à environ 6h (du matin !) pour une longue route vers l'inconnu. Nous arrivons dans le 18ème arrondissement de la capitale à 14h, un passage à l'auberge pour déposer les valises et direction la Philharmonie, la cité de la musique pour visiter le musée de la musique et concert en réalité virtuelle avec l'hologramme de la fameuse pianiste Yuja Wang. Retour à l'auberge de jeunesse vers 19h et la journée se finit.

Olive L.

Portfolio



Académie
de Poitiers

Avertissement : ce document est la reprise au format pdf d'un article proposé sur l'espace pédagogique de l'académie de Poitiers.

Il ne peut en aucun cas être proposé au téléchargement ou à la consultation depuis un autre site.