



## ESCAPE GAME

publié le 23/03/2023 - mis à jour le 27/03/2023

Dans le cadre de la semaine des mathématiques du 13 au 17 mars, les élèves de 6ème, 5ème et 4ème ont participé à un escape game créé et organisé par les collèges de Roumazières, Chasseneuil et Confolens.

Le thème du jour : L'effet Matilda\*.

L'objectif : Prouver que c'est bel et bien Rosalind Franklin qui a découvert la structure hélicoïdale de l'ADN et non M. Watson et M. Crick.

Temps alloué : 1 heure

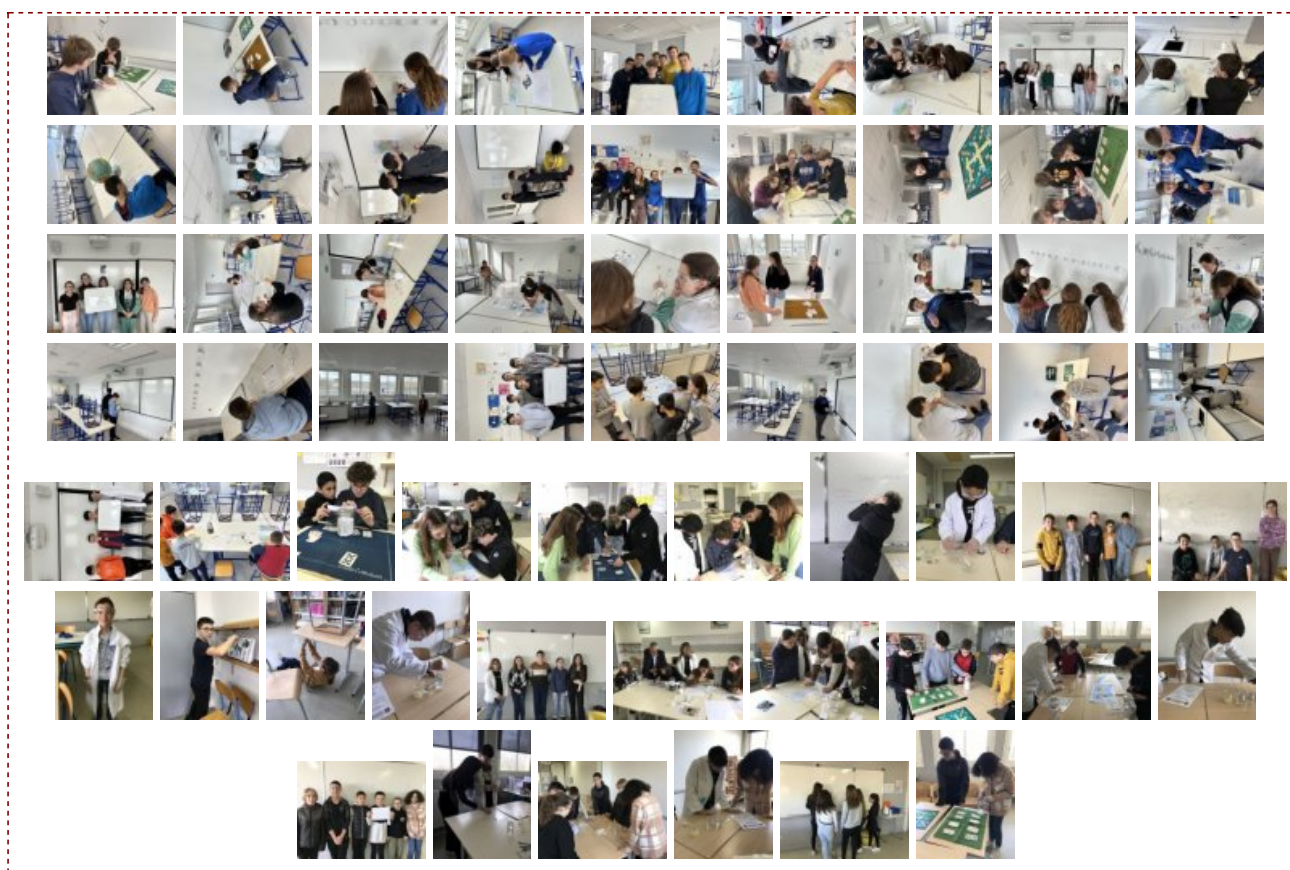
Cet escape game mélangeant fouille, réflexion, manipulation, expérience de Physique, cartographie, tracé, ... a conduit nos élèves à ouvrir des cadenas, à utiliser une lampe UV, des bandelettes de test pH, des Triominos, ... Ils s'en sont tous sortis avec brio et sont prêts à recommencer !

Ce fut un bon moment partagé avec nos élèves et je vous invite à découvrir leur périple au travers des clichés réalisés durant la semaine.

Mme HIPEAU & M BAZIN

\*L'effet Matilda désigne le déni, la spoliation ou la minimisation récurrente et systémique de la contribution des femmes à la recherche scientifique, dont le travail est souvent attribué à leurs collègues masculins.

### Portfolio



Académie  
de Poitiers

Avertissement : ce document est la reprise au format pdf d'un article proposé sur l'espace pédagogique de l'académie de Poitiers.

Il ne peut en aucun cas être proposé au téléchargement ou à la consultation depuis un autre site.