



Chers parents,

Vous trouverez en pièce jointe un bon de commande pour les kits de fournitures scolaire, sauf le sac.

Un kit par niveau a été réalisé. En plus du kit, si vous le souhaitez, vous pouvez commander le cahier d'exercice d'anglais, la calculatrice, la clé usb, l'agenda, la trousse et/ou un kit de protège-livre.

Merci de nous retourner le bon de commande complété selon vos besoins avec le règlement pour le **06 juillet 2023 au plus tard** soit directement dans **notre boîte aux lettres** située au niveau du portail de gauche du collège, soit par courrier. Un règlement unique est possible si vous prenez plusieurs kits.

Paiement par chèque à l'ordre de APE FCPE Collège Claudie Haignéré. Paiement en espèce possible, merci de faire l'appoint.

Les colis individuels seront à récupérer au collège de Rouillac fin août, à la réouverture du collège.

Nous vous donnerons les dates et horaires précis dans le courant de l'été.

N'oubliez pas de bien noter votre mail et/ou un numéro de téléphone afin que nous puissions vous contacter et vous informer.

Le chèque sera encaissé à partir du 6 septembre 2023.

Pour les personnes souhaitant adhérer à la FCPE, merci de joindre également votre bulletin d'adhésion et le règlement qui sera encaissé courant septembre. En tant qu'association, vous pouvez déduire 66% sur vos impôts

Sur le bulletin d'adhésion, n'oubliez pas de noter le nom de tous vos enfants et l'établissement fréquenté même si ce n'est pas le collège de Rouillac.

Si vous rencontrez des problèmes financiers et que vous souhaitez bénéficier de cette offre avec ou sans adhésion, n'hésitez pas à nous contacter afin que l'on trouve une solution adaptée. Nous sommes à votre écoute et la discrétion fait partie de nos prérogatives.

Merci de votre participation et n'hésitez pas à nous contacter pour tout renseignement.

L'équipe de l'association de parents d'élèves FCPE du collège Claudie Haignéré de Rouillac.

Contact : fcpe.claudie.haignere@gmail.com

Association de parents d'élèves FCPE du collège Claudie Haignere

631 Avenue Paul Ricard

16170 Rouillac

Nom Prénom : _____

Mail : _____

Tél : _____



Charente

KIT FOURNITURES SCOLAIRE RENTREE 2023**Bon de commande 6e****A RETOURNER AVANT LE 06 JUILLET 2023**

Désignation	Qté	
Cahier couverture plastique 24x32 - 96p - grands carreaux - bleu	2	
Cahier couverture plastique 24x32 - 96p - grands carreaux - jaune	1	
Cahier couverture plastique 24x32 - 96p - grands carreaux - rouge	2	
Cahier couverture plastique 24x32 - 96p - grands carreaux - vert	2	
Cahier couverture plastique 24x32 - 96p - grands carreaux - orange	1	
Cahier couverture plastique 24x32 - 96p - grands carreaux - gris	1	
Cahier couverture plastique 24x32 - 96p - grands carreaux - incolore	1	
Cahier de brouillon 17x22 grands carreaux 96p	1	
Porte-vues de 20 feuilles (40 vues) - noir, vert, bleu ou rouge	1	
Crayon HB	1	
Porte mine 0,5mm	1	
Lot de 12 mines 0,5mm	1	
Gomme blanche	1	
Ciseaux 17 cm	1	
Bâton de colle UHU 8,2g	5	
5 surligneurs Maped	1	
souris correctrice 4,2x8.5mm Marque Cléopâtre	2	
Pochette de 12 feutres Stabilo Trio A-Z	1	
Pochette de 12 crayons de couleur Maped	1	
12 feuilles papier canson blanches 24x32	1	
Boîte de peinture primaires (3 primaires + noir + blanc)	1	
Pinceau n°8	1	
Pinceau n°12	1	
Pinceau n°18	1	
COLIS INDIVIDUEL	1	
TOTAL (A)		41.00 €

OPTIONS		Prix TTC
Calculatrice Casio scientifique collège		20.00
Clé USB 16 Go		8.50
Agenda bleu Hamelin 12x17 cm		5.00
Trousse (bleu clair, rouge, vert clair : coloris aléatoire)		3.50
10 protège-livre		5.00
Lot 100 feuilles simples perforées grand format grands carreaux 90g		2.50
Lot 50 copies doubles perforées grand format grands carreaux 90g		4.00
Stylo bille bleu		0.25
Stylo bille vert		0.25
Stylo bille rouge		0.25
Stylo bille noir		0.25
Total (B)		

CAHIER D'EXERCICES ANGLAIS		Prix TTC
Workbook Bloggers New - 6ème - Maison des langues édition 2021		7.00
Total (C)		

FRAIS DISTRIBUTION		Prix TTC
FRAIS DISTRIBUTION ADHERENT FCPE (1 fois par famille)		1.00
FRAIS DISTRIBUTION NON ADHERENT FCPE (1 fois par famille)		6.00
TOTAL (D)		
TOTAL A + B + C + D		



Agenda Hamelin



t de 10 protégé-livre



Trousse coloris aléatoire

Nota : Sur notre liste, il manque quelques fournitures par rapport à la liste donnée par le Collège. Cela est volontaire car le Département a fait le choix cette année encore d'accompagner les élèves et leur famille en leur offrant quelques fournitures (crayon 4 couleurs, feuilles simples et doubles, pochettes plastiques, kit géométrie, clé USB, classeur souple et écouteurs filaires)



Rejoignez-nous !

La FCPE est la première association de parents d'élèves de l'enseignement public. Elle compte plus de 40 000 élus **dans les écoles, collèges, lycées.** Environ 143 000 parents siègent en conseil de classe au titre de la FCPE. Reconnue d'utilité publique, la fédération fonctionne grâce à ses bénévoles.

 @fcpe.nationale

 @FCPE_nationale

Parents FCPE, le pouvoir d'agir



Abonnez-vous à la Revue des Parents

Tous les deux mois, une revue sur le système éducatif avec enquêtes, reportages, interviews et un encart départemental le cas échéant.
6 numéros par an pour 4€ seulement !
(4 numéros en version numérique et 2 numéros imprimés)

Conditions générales de vente: fcpe.asso.fr/revue-des-parents

Bulletin



MON PREMIER ASSUREUR

au verso

Bulletin d'adhésion

à renvoyer accompagné du règlement
au conseil local ou à la FCPE
départementale, si vous n'avez pas choisi
l'adhésion en ligne.



Flashez
pour adhérer
en ligne !

Mes coordonnées

Année scolaire 20__/20__

Conseil local de _____

Nom _____

Prénom _____

Adresse _____

Code postal _____ Ville _____

Tél. portable _____

E-mail _____

Avez-vous déjà adhéré les années
précédentes ? oui non

Je souhaite :

- participer aux activités du conseil local
- être candidat au conseil d'école
(maternelle, élémentaire)
- être candidat au conseil d'administration
(collège, lycée)
- être délégué FCPE au conseil de classe
(collège, lycée)

J'accepte de recevoir :

- les newsletters gratuites de la FCPE

Mes enfants

Nom et prénom	Né(e) le	Nom et commune de l'établissement scolaire	Classe

Mon forfait

Adhésion annuelle _____ 20.50€

Adhésion avec la Revue des Parents,
déduire 4€ si pas abonnement _____ €

Adhésion du second parent
ou famille éligible au RSA _____ 6€

Je cotise déjà auprès du conseil local de

Précisez lequel _____

Je ne verse que la part locale _____ €

Je soutiens le conseil local
par un don de _____ €

Total de mon adhésion : _____ €

Date : _____

Nous contacter

FCPE - CDPE de la Charente

Conseil départemental des parents d'élèves

14, rue Marcel Poul

16 000 ANGOULÊME

Tél : 05 45 95 07 52 Courriel : fcpe.cdpe.16@orange.fr

Site : <https://16.fcpe-asso.fr>

Horaires d'ouverture : Mercredi de 13h30 à 16h et le jeudi de 9h à

13h30

Adhésion en ligne : <https://www.fcpe-adhesion.fr/016/adhesion>

Signature : _____

Un reçu fiscal (Cerfa n°11580*04) permettant
une réduction d'impôt sera mis à votre
disposition. (66% de la somme versée,
hors abonnement, dans la limite de 20 %
de votre revenu imposable).

Ils vous racontent pourquoi ils ont adhéré...



“

Si nous n'avions pas envoyé des courriers au rectorat avec l'entête FCPE pour obtenir un remplaçant dans notre école primaire, nous n'aurions pas eu le même délai de réponse. C'est ce qui s'appelle avoir du poids !

“

Face au harcèlement scolaire, les parents se sentent souvent démunis. Être adhérent de la FCPE permet un échange de points de vue pour gérer les situations difficiles, prendre du recul et engager des actions pour retrouver un climat scolaire apaisé.



“

Être membre du conseil de discipline, quand c'est le premier, c'est un peu stressant. On a la vie d'un élève entre nos mains. Heureusement que j'ai pu être formée par la FCPE. Et maintenant, en visio, c'est encore plus pratique.



Mais surtout...

Chacun donne de son temps en fonction de ses disponibilités et de ses envies ! Après avoir pris son adhésion, chacun choisit comment s'investir. Un peu, beaucoup, passionnément...

1 pesée des cartables, c'est ok



1 conseil de classe, c'est ok



1 courrier rédigé, c'est ok



1 manif, c'est ok aussi !



À quoi sert mon adhésion ?

Le prix de l'adhésion à la FCPE diffère selon le département auquel vous êtes rattaché. Voici comment est utilisée la part de 6 € reversée à la FCPE nationale.

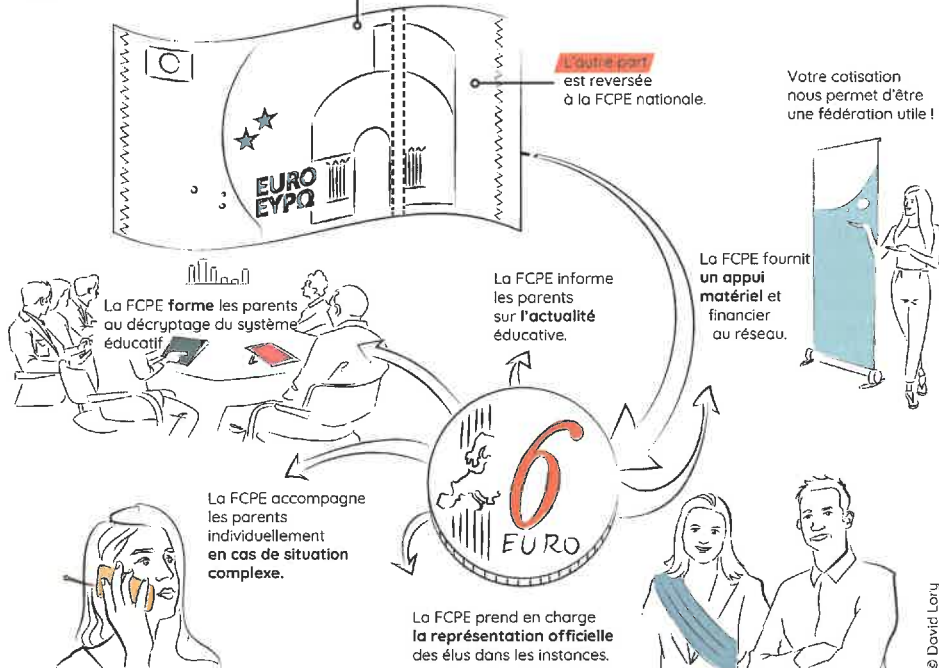


Votre adhésion est répartie comme suit :

Une part est répartie entre votre conseil local et votre conseil départemental FCPE, qui agissent chacun pour vous dans leurs périmètres respectifs.

L'autre part est reversée à la FCPE nationale.

Votre cotisation nous permet d'être une fédération utile !



© David Lory

L'assurance scolaire est indispensable

Pourquoi la FCPE recommande exclusivement la MAE ?

La MAE et la FCPE œuvrent depuis leur création à la défense et au rayonnement de l'enseignement public et de l'éducation laïque pour la réussite de tous les élèves.

Organisations de l'économie sociale et solidaire, partenaires depuis 1991, elles partagent les mêmes valeurs de laïcité, de démocratie, de solidarité et d'égalité.

La MAE, n°1 de l'assurance scolaire, protège tous les enfants, quoi qu'il arrive, sans logique de profit.

Adhérer sur www.mae.fr



Les informations collectées font l'objet d'un traitement informatique par le CDPE et la fédération nationale. Vos informations sont à destination du CDPE, de la FCPE et du conseil local et sont conservées pendant 3 ans à l'issue de votre dernière année d'adhésion. Conformément au Règlement (UE) 2016/679 relatif à la protection des données à caractère personnel, vous pouvez, pour des motifs tenant à votre situation particulière, vous opposer au traitement des données vous concernant ou demander leur modification. Pour exercer vos droits, merci d'adresser votre demande par courriel à informatique@fcpe.asso.fr



Agissez pour le recyclage des papiers avec la FCPE et Citéo

Liste de fournitures - Rentrée 2023

en conformité avec la circulaire n° 2017-080 du 28/04/2017

Afin de limiter le poids des sacs, les matériels légers seront choisis en priorité : classeurs à couvertures souples, cahiers légers. Dans le cadre de la lutte contre le dérèglement climatique et contre la pollution du milieu naturel, en conformité avec les priorités du projet d'établissement, préconisez des fournitures Ecolabel ! Facilitez la réutilisation des fournitures que vous avez déjà !

Les cahiers entamés de l'année dernière peuvent être réutilisés !

Il est rappelé que tout matériel inutile est à proscrire (téléphones portables, baladeurs, multitude de trousseaux...).

Gèmes

	Mathématiques	SVT	Physique	Histoire Géo	Français	Anglais*	Espagnol (Bilangue)	Musique	Arts plastiques *	TOTAUX
cahier classeur grand format									1	1
Lot de feuilles perforées simples grand format grands carreaux					1					1
Lot de feuilles perforées doubles grand format grands carreaux	1				1					2
cahier 96 pages format 24x32 (sans spirale) grands carreaux	2	1	1	2	2	1		1		10
porte-vues de 20 feuilles									1	1
pochette papier canson blanc 24x32									1	1
boîte de peintures primaires (les 3 primaires + noir et blanc)									1	1
3 pinceaux n°8 n° 12 n°18									1	1
Lot : équerre, compas, rapporteur, calculatrice scientifique CASIO conseillée	1									1

* **Arts plastiques** : 1 cahier classeur et la peinture pour les quatre années de collège.

* **Anglais** : **Workbook Bloggers New 6e Ed. Maison des langues 2021.**

Education Physique et Sportive :

(Aérosol déodorant interdit)

- 1 short ou 1 survêtement / 1 kway / 1 gourde } Douche fortement
- 1 paire de chaussures de sport à semelle épaisse amortissante € } conseillée
- 1 maillot ou 1 tee-shirt } pour des
- 1 serviette de douche + produit } raisons
- 1 paire de chaussettes de rechange. } d'HYGIENE

Si possible marquer ses fournitures scolaires et prévoir de couvrir les manuels scolaires.

Français : Il sera demandé l'achat de livres de lecture suivie et de fournitures supplémentaires.

Pour toutes les disciplines : 1 crayon HB, 1 règle graduée 30 cm, stylo feutres, crayons de couleur, 1 paire de ciseaux à bouts ronds, 1 gomme blanche 1 bâton de colle, 4 stylos bille de couleur (rouge, vert, bleu, noir), 1 cahier de brouillon, 1 cahier de textes ou agenda.

Des surligneurs (dont 1 jaune) **1 clé USB**

Marqueur blanco interdit ! (Correcteur type souris autorisé)

