

Chers parents,



Vous trouverez en pièce jointe un bon de commande pour les kits de fournitures scolaire, sauf le sac.

Un kit par niveau a été réalisé. En plus du kit, si vous le souhaitez, vous pouvez commander le cahier d'exercice d'anglais, la calculatrice, la clé usb, l'agenda, la trousse et/ou un kit de protège-livre.

Merci de nous retourner le bon de commande complété selon vos besoins avec le règlement pour le 06 juillet 2023 au plus tard soit directement dans **notre boîte aux lettres** située au niveau du portail de gauche du collège, soit par courrier. Un règlement unique est possible si vous prenez plusieurs kits.

Paiement par chèque à l'ordre de APE FCPE Collège Claudie Haignéré. Paiement en espèce possible, merci de faire l'appoint.

Les colis individuels seront à récupérer au collège de Rouillac fin août, à la réouverture du collège.

Nous vous donnerons les dates et horaires précis dans le courant de l'été.

N'oubliez pas de bien noter votre mail et/ou un numéro de téléphone afin que nous puissions vous contacter et vous informer.

Le chèque sera encaissé à partir du 6 septembre 2023.

Pour les personnes souhaitant adhérer à la FCPE, merci de joindre également votre bulletin d'adhésion et le règlement qui sera encaissé début courant septembre. En tant qu'association, vous pouvez déduire 66% sur vos impôts.

Sur le bulletin d'adhésion, n'oubliez pas de noter le nom de tous vos enfants et l'établissement fréquenté même si ce n'est pas le collège de Rouillac.

Si vous rencontrez des problèmes financiers et que vous souhaitez bénéficier de cette offre avec ou sans adhésion, n'hésitez pas à nous contacter afin que l'on trouve une solution adaptée. Nous sommes à votre écoute et la discrétion fait partie de nos prérogatives.

Merci de votre participation et n'hésitez pas à nous contacter pour tout renseignement.

L'équipe de l'association de parents d'élèves FCPE du collège Claudie Haignéré de Rouillac.

Contact : [fcpe.claudie.haignere@gmail.com](mailto:fcpe.claudie.haignere@gmail.com)

**Association de parents d'élèves FCPE du collège Claudie Haignere**  
631 Avenue Paul Ricard  
16170 Rouillac



# POURQUOI SOUSCRIRE L'ASSURANCE SCOLAIRE MAE ?

**L'assurance scolaire MAE protège votre enfant, qu'il soit victime ou responsable,** en cas d'accident.

**C'est une protection complète qui intègre la garantie individuelle corporelle,** indispensable pour bénéficier d'une prise en charge étendue et permettre à votre enfant de suivre sa scolarité dans les meilleures conditions.

**À SAVOIR**  
**La responsabilité civile de votre assurance habitation ne suffit pas. Elle couvre uniquement les dommages ou les blessures causés par votre enfant, mais ne le protège pas s'il est victime d'un accident sans tiers identifié ou s'il se blesse seul!**

**Avec l'assurance scolaire MAE, votre enfant est protégé sur le temps scolaire,** y compris la récréation, la cantine, la garderie, les sorties scolaires, et sur le trajet de l'école.

**Avec l'assurance extrascolaire MAE, la protection s'étend en dehors de l'école 24h/24,** à ses activités quotidiennes, ses loisirs, à la maison, le week-end, en vacances, toute l'année !



### OFFRE 4<sup>ÈME</sup> ENFANT

À partir de 4 enfants, bénéficiez d'une réduction de **13 €** quelle que soit la formule que vous choisissez.

**Rendez-vous sur mae.fr.**  
Offre non cumulable.

(1) Hors franchises médicales réglées pour les majeurs.

(2) Dans la limite de 40 euros chacune.

## LES PLUS DE NOTRE ASSURANCE SCOLAIRE



### ZÉRO FRANCHISE

Nous vous remboursons dès le premier euro à votre charge, sans franchise en cas d'accident<sup>(1)</sup>.

### À SAVOIR

À la différence des assurances habitation, **l'assurance scolaire MAE n'appliquera pas de franchise en cas de dommage matériel causé par votre enfant.**



### DES GARANTIES ÉLEVÉES

- À la MAE, les frais de soin et d'hospitalisation sont remboursés en cas d'accident, même les consultations chez un spécialiste. En complément, jusqu'à 5 séances de médecines douces sont prises en charge<sup>(2)</sup>.
- Si votre enfant est immobilisé à domicile, la MAE rembourse, selon la formule souscrite, les frais liés à la garde à domicile et au soutien scolaire.
- En cas d'agression, racket, harcèlement ou cyberharcèlement, la MAE rembourse les consultations de soutien psychologique.
- La MAE verse également un capital dès 1 % d'invalidité permanente consécutive à un accident.

## ASSURANCE 2023 SCOLAIRE



### Adhérer directement

sur [mae.fr/rentrée2023](http://mae.fr/rentrée2023) ou votre règlement par chèque à l'ordre de la MAE, dans une enveloppe ordinaire, sans affranchissement, à l'adresse suivante :  
**MAE - LIBRE RÉPONSE 30202 - 76049 ROUEN CEDEX**

100 % sécurisée

**Pratique !** Mon contrat est en tacite reconduction, il se renouvelle automatiquement le 1<sup>er</sup> septembre de chaque année.

Êtes-vous déjà adhérent à la MAE ?  oui  non  Si oui, merci de nous indiquer votre code adhérent : C

<b>SOUSCRIPTEUR</b>		<input type="checkbox"/> Mme <input type="checkbox"/> M.	
Nom			
Prénom			
N° et nom de la rue			
Complément d'adresse			
CP	Ville	A	
Né(e) le			
Tel.*	Email*		
* J'accepte de recevoir des informations de la MAE <input type="checkbox"/> par email <input type="checkbox"/> par SMS			
<input type="checkbox"/> Agriculteur <input type="checkbox"/> Artisan/Commerçant(e) indépendant(e) <input type="checkbox"/> Assistant(e) maternelle <input type="checkbox"/> Agent de maîtrise <input type="checkbox"/> Cadre/Profession libérale/Artiste/Prof. universitaire <input type="checkbox"/> Demandeur(e) d'emploi <input type="checkbox"/> Employé <input type="checkbox"/> Étudiant <input type="checkbox"/> Professeur des écoles/Instituteur <input type="checkbox"/> Professeur du secondaire/supérieur <input type="checkbox"/> Retraité <input type="checkbox"/> Sans activité professionnelle			
<b>1<sup>er</sup> ENFANT</b>			
<input type="checkbox"/> Garçon <input type="checkbox"/> Filles		<input type="checkbox"/> Né(e) le	
Nom			
Prénom			
Né(e) à			
<b>2<sup>ÈME</sup> OFFRE DE BIENVENUE MATEERNELLE**</b>			
<input type="checkbox"/> Garçon <input type="checkbox"/> Filles		<input type="checkbox"/> Né(e) le	
Nom			
Prénom			
Né(e) à			
** Si votre enfant scolarisé en maternelle adhère pour la 1 <sup>re</sup> fois à la MAE. Offre non cumulable et valable jusqu'au 31/08/2024.			

Si vous avez d'autres enfants à protéger, veuillez les ajouter sur papier libre en indiquant la protection choisie ou contactez la MAE par téléphone.

**TOTAL COTISATIONS À RÉGLER** €

Le sousigné(e), élève majeur ou représentant légal de l'élève mineur, demande mon adhésion annuelle en tacite reconduction à la Muquelle MAE et la prise d'effet des garanties souscrites dès le paiement effectif de ma cotisation. Mon contrat est conclu jusqu'au 31 août 2024 et se renouvelle par tacite reconduction le 1<sup>er</sup> septembre de chaque année. Je reconnais être intermédiaire. • du délai de renonciation de 14 jours à partir du jour de conclusion du contrat que je peux exercer en informant la MAE par courrier, selon la formule : "Je souscris... demeurant à... renonce à mon contrat MAE et demande le remboursement de la cotisation versée. À défaut, je reconnais les statuts et la notice d'information valant conditions générales. • qu'en cas de désaccord avec mon intermédiaire habituel je peux lui adresser une réclamation. La MAE accorde réception et doit respecter un délai de 2 mois pour répondre. Si le litige persiste, je peux envoyer au service Reclamation Adherent MAE 62, rue Louis Bouilhet CS 91833 - 76044 ROUEN Cedex ou à [s.reclamation@mae.fr](mailto:s.reclamation@mae.fr). À réception d'une réponse ou sans réponse dans le délai, je peux écrire au Médiateur de l'Assurance - TSA 30110 - 75441 PARIS Cedex 19 ou sur [www.mediation-assurance.org](http://www.mediation-assurance.org) • que mes données personnelles sont utilisées pour la passation, la gestion et l'exécution du contrat • qu'elles peuvent être communiquées aux entités du groupe MAE et à des organismes tiers (organismes sociaux, complémentaires, assistance, réassurance, contrôle, autorités administratives ou judiciaires, titre contre la fraude, le blanchiment et le financement du terrorisme) et aux professionnels habilités (avocats, experts...), parvenant, sous-traitants, délégués de gestion et prestataires de la MAE qui participent à la réalisation des finalités d'assurances. • qu'elles sont conservées le temps de la gestion et l'exécution du contrat ou pour les besoins prévus par les réglementations • que je peux demander à y accéder, les rectifier, m'opposer pour motifs légitimes à leur traitement, en demandant l'information, ou l'effacement sans qu'elles ne soient nécessaires à l'exécution du contrat.

Document d'information sur le produit d'assurance, notice d'information valant conditions générales et statuts sont disponibles sur [mae.fr](http://mae.fr).



MON PREMIER ASSUREUR

Choisissez la protection correspondant aux besoins et aux activités de votre enfant.

Bien protéger votre enfant c'est essentiel.

	ASSURANCE SCOLAIRE	ASSURANCE EXTRASCOLAIRE
	Le protégé durant ses activités scolaires et sur le trajet	Le protégé durant ses activités scolaires et quotidiennes en dehors de l'école (24h/7j, toute l'année)
	SCOLAIRE SIMPLE 13€ par an	ZAZA SIMPLE 30€ par an
	SCOLAIRE PLUS 21€ par an	MAE Démonion 39€ par an
Protection accidents subis pendant les activités scolaires, y compris si l'enfant se blesse seul (garantie individuelle corporelle)	•	•
Protection accidents causés pendant les activités scolaires (responsabilité civile)	•	•
Remboursement des frais de soins sans franchise, dès le 1 <sup>er</sup> euro à votre charge <sup>(1)</sup>	•	•
Remboursement des frais dentaires et d'optique en cas d'accident	•	•
Remboursement des frais de garde ou de cantine en cas d'accident de l'enfant	•	•
Remboursement des vêtements endommagés pendant les activités scolaires	•	•
Aide à garde de l'enfant à domicile ou chez une assistante maternelle (parent immobilisé ou hospitalisé plus de 5 jours), indemnisation perte de revenus en cas de garde par le parent	•	•
Soutien psychologique en cas d'agression, racket, harcèlement, cyberharcèlement ou d'événement traumatique collectif	•	•
Frais de consultations de médecines douces à la suite d'un accident	•	•
École à domicile en cas d'immobilisation prolongée	•	•
Conduite à l'école	•	•
Assistance rapatriement	•	•
Stages en entreprise	•	•
Vol du cartable, fournitures, manuels scolaires et sac d'internet	•	•
Remboursement des frais engagés pour garder l'enfant malade plus de 9 jours consécutifs ou accidenté	•	•
Remplacement des clés, vêtements, papiers administratifs et cartes d'abonnement en cas d'agression/racket	•	•
Protection accidents subis 24h/24, 365 jours/an (vie quotidienne, loisirs, domicile, vacances)	•	•
Protection accidents causés 24h/24, 365 jours/an	•	•
Assistance nouveau de remplacement	•	•
Assistance psychologique	•	•
MAE Neige (protection aux sports d'hiver)	•	•

Service téléphonique d'informations juridiques sur le-répatriation

(1) Hors franchises médicales légales, pour les majeurs. Tous les détails sont garantis dans la notice d'information valable, conditions générales ou sur [mae.fr](http://mae.fr)



DNI 04/23 • Mutuelle MAE • Mutuelle soumise aux dispositions du livre II du Code de la mutualité • SIREN n° 510 778 442 • RZ rue Louis Braille - CS 91833 - 76044 ROUEN CEDEX • Crééd photo : ©Pixel by Shutterstock, Gettyimages



Adhésion immédiate sur [mae.fr/rentrée2023](http://mae.fr/rentrée2023)



02 32 83 60 00  
Du lundi au vendredi de 8h30 à 19h  
Le samedi de 8h30 à 17h

Au verso, information FCPE



# Bulletin d'adhésion

à renvoyer accompagné du règlement au conseil local ou à la FCPE départementale, si vous n'avez pas choisi l'adhésion en ligne.



Flashez pour adhérer en ligne !

## Mes coordonnées

Année scolaire 20\_\_/20\_\_  
Conseil local de \_\_\_\_\_

Avez-vous déjà adhéré les années précédentes ?  oui  non

Je souhaite :

- participer aux activités du conseil local
- être candidat au conseil d'école (maternelle, élémentaire)
- être candidat au conseil d'administration (collège, lycée)
- être délégué FCPE au conseil de classe (collège, lycée)

Nom: \_\_\_\_\_  
Prénom \_\_\_\_\_  
Adresse \_\_\_\_\_  
Code postal \_\_\_\_\_ Ville \_\_\_\_\_  
Téli. portable \_\_\_\_\_  
E-mail \_\_\_\_\_

J'accepte de recevoir :

- les newsletters gratuites de la FCPE

## Mes enfants

Nom et prénom	Né(e) le	Nom et commune de l'établissement scolaire	Classe

## Mon forfait

- Adhésion annuelle \_\_\_\_\_ 20.50€  
Adhésion avec la Revue des Parents, déduire 4€ si pas abonnement
- Je cotise déjà auprès du conseil local de \_\_\_\_\_  
Précisez lequel
- Je ne verse que la part locale \_\_\_\_\_ €
- Adhésion du second parent ou famille éligible au RSA \_\_\_\_\_ 6€
- Je soutiens le conseil local par un don de \_\_\_\_\_ €

Total de mon adhésion : \_\_\_\_\_ €

## Nous contacter

FCPE - CDPE de la Charente

Conseil départemental des parents d'élèves  
16 000 ANGOULEME  
Tél: 05 45 95 07 52 Courriel: fcpe.cape.fc@orange.fr  
Site: https://16.fcpe.asso.fr  
Horaires d'ouverture : Mercredi de 13h30 à 16h et le jeudi de 9h à 13h30  
Adhésion en ligne : https://www.fcpe-ochesion.fr/01k/ochesion

Un reçu fiscal (certificat n°1580/04) permettant une réduction d'impôt sera mis à votre disposition. (66% de la somme versée, hors abonnement; dans la limite de 20 % de votre revenu imposable)

Signature : \_\_\_\_\_

Date : \_\_\_\_\_

# Ils vous racontent pourquoi ils ont adhéré...



Si nous n'avions pas envoyé des courriers au rectorat avec l'entête FCPE pour obtenir un remplaçant dans notre école primaire, nous n'aurions pas eu le même délai de réponse. C'est ce qui s'appelle avoir du poids !



Face au harcèlement scolaire, les parents se sentent souvent démunis. Être adhérent de la FCPE permet un échange de points de vue pour gérer les situations difficiles, prendre du recul et engager des actions pour retrouver un climat scolaire apaisé.



Être membre du conseil de discipline, quand c'est le premier, c'est un peu stressant. On a la vie d'un élève entre nos mains. Heureusement que j'ai pu être formée par la FCPE. Et maintenant, en visio, c'est encore plus pratique.

## Mais surtout...

Chacun donne de son temps en fonction de ses disponibilités et de ses envies ! Après avoir pris son adhésion, chacun choisit comment s'investir. Un peu, beaucoup, passionnément...

1 pesée des cartables, c'est ok

1 conseil de classe, c'est ok



1 courrier rédigé, c'est ok

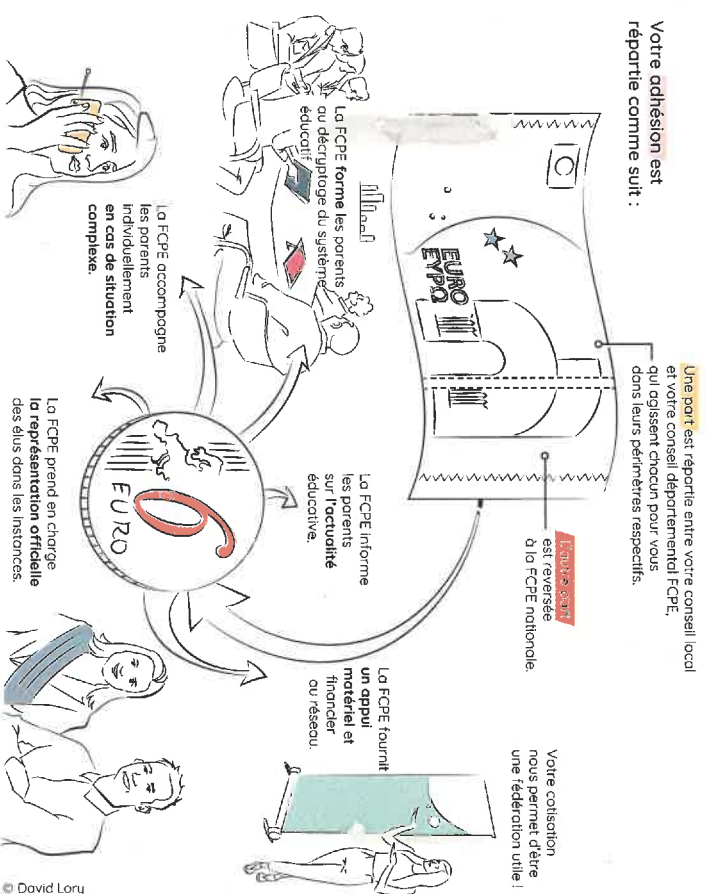


1 manif, c'est ok aussi !



## À quoi sert mon adhésion ?

Le prix de l'adhésion à la FCPE diffère selon le département auquel vous êtes rattaché. Voici comment est utilisée la part de 6 € reversée à la FCPE nationale.



© David Lory

## L'assurance scolaire est indispensable

### Pourquoi la FCPE recommande exclusivement la MAE ?

La MAE et la FCPE œuvrent depuis leur création à la défense et au rayonnement de l'enseignement public et de l'éducation laïque pour la réussite de tous les élèves.

Organisations de l'économie sociale et solidaire, portatrices depuis 1991, elles partagent les mêmes valeurs de loïcité, de démocratie, de solidarité et d'égalité.

La MAE, n°1 de l'assurance scolaire, protège tous les enfants, quoi qu'il arrive, sans logique de profit.

Adhérer sur [www.mae.fr](http://www.mae.fr)



MON PREMIER ASSUREUR

Les informations collectées font l'objet d'un traitement informatique par le CDPF et la fédération nationale. Vos informations sont à destination du CDPF, de la FCPE et du conseil local et sont conservées pendant 3 ans à l'issue de votre dernière année d'adhésion. Conformément au Règlement (UE) 2016/679 relatif à la protection des données à caractère personnel, vous pouvez, pour des motifs tenant à votre situation particulière, vous opposer ou retirer des données vous concernant ou demander leur modification. Pour exercer vos droits, merci d'adresser votre demande par courriel à [information@fcpeasso.fr](mailto:information@fcpeasso.fr)



Agissez pour le recyclage des papiers avec la FCPE et Citéo



## Rejoignez-nous !

La FCPE est la première association de parents d'élèves de l'enseignement public. Elle compte plus de 40 000 élus dans les écoles, collèges, lycées. Environ 143 000 parents siègent en conseil de classe au titre de la FCPE. Reconnue d'utilité publique, la fédération fonctionne grâce à ses bénévoles.

## Parents FCPE, le pouvoir d'agir

[@fcpe.nationale](https://www.facebook.com/fcpe.nationale)

[@FCPE\\_nationale](https://twitter.com/FCPE_nationale)



**Abonnez-vous à la Revue des Parents**  
Tous les deux mois, une revue sur le système éducatif avec enquêtes, reportages, interviews et un encart départemental le cas échéant.  
**6 numéros par an pour 4 € seulement !**  
(4 numéros en version numérique et 2 numéros imprimés)

Conditions générales de vente: [fcpeasso.fr/revue-des-parents](https://www.fcpeasso.fr/revue-des-parents)



MON PREMIER ASSUREUR  
OU VERSO

Bulletin

Nom Prénom : \_\_\_\_\_

Mail : \_\_\_\_\_

Tél : \_\_\_\_\_

**KIT FOURNITURES SCOLAIRE RENTREE 2023****Bon de commande 3e****A RETOURNER AVANT LE 06 JUILLET 2023**

Désignation	Qté	
Lot 100 feuilles simples perforées grand format grands carreaux 90g	1	
Lot 50 copies doubles perforées grand format grands carreaux 90g	2	
Lot 50 feuilles simples perforées grand format petits carreaux 90g	1	
Cahier couverture plastique 24x32 - 96p - grands carreaux - bleu	1	
Cahier couverture plastique 24x32 - 96p - grands carreaux - jaune	2	
Cahier couverture plastique 24x32 - 96p - grands carreaux - rouge	2	
Cahier couverture plastique 24x32 - 96p - grands carreaux - vert	2	
Cahier couverture plastique 24x32 - 96p - grands carreaux - orange	1	
Cahier couverture plastique 24x32 - 96p - grands carreaux - gris	2	
Cahier couverture plastique 24x32 - 96p - grands carreaux - incolore	2	
Cahier de brouillon 17x22 grands carreaux 96p	1	
Classeur souple grand format (dos 4cm) - noir	1	
Classeur souple grand format (dos 4cm) - vert	1	
6 intercalaires cartonnés 21x29,7 cm	2	
50 pochettes transparentes perforées	2	
Stylo bille bleu	1	
Stylo bille rouge	1	
Stylo bille vert	1	
Stylo bille noir	1	
Crayon HB	1	
Porte-mines Pilot Progrex 0,5mm	1	
Etui de 12 mines HB 0,5mm	1	
souris correctrice 4,2x8.5mm Marque Cléopâtre	2	
Gomme blanche	1	
Bâton de colle UHU 8,2g	5	
5 surligneurs Maped	1	
12 feuilles papier canson de blanches 24x32	1	
COLIS INDIVIDUEL	1	
<b>TOTAL (A)</b>		<b>56.00 €</b>

OPTIONS	Quantité	Prix TTC
Calculatrice Casio scientifique collège		20.00
Clé USB 16 Go		8.50
Agenda bleu Hamelin 12x17 cm		5.00
Trousse (bleu clair, rouge, vert clair : coloris aléatoire)		3.50
Porte-vues de 20 feuilles (40 vues) - noir, vert, bleu ou rouge		1.00
Ciseaux 17 cm		1.50
Règle, Equerre, Rapporteur Maped		1.50
Compas à bagues métal Maped Origin		3.00
Pochette de 12 feutres Stabilo Trio A-Z		2.50
Pochette de 12 crayons de couleur Maped		1.50
10 protège-livre		5.00
<b>Total (B)</b>		

<b>CAHIER D'EXERCICES ANGLAIS</b>		Prix TTC
Workbook - Bloggers – 3ème Ed. Maison des langues 2017 - (adapte aux élèves dyslexiques)		7.50
<b>Total (C)</b>		

<b>FRAIS DISTRIBUTION</b>		Prix TTC
FRAIS DISTRIBUTION ADHERENT FCPE (1 fois par famille)		1.00 €
FRAIS DISTRIBUTION NON ADHERENT FCPE (1 fois par famille)		6.00 €
<b>TOTAL (D)</b>		

<b>TOTAL A + B + C + D</b>		
----------------------------	--	--



Agenda Hamelin



Kit 10 protège-livre



Trousse coloris aléatoire



## Liste de fournitures - Rentrée 2023

en conformité avec la circulaire n° 2017-080 du 28/04/2017

Afin de limiter le poids des sacs, les matériels légers seront choisis en priorité : classeurs à couvertures souples, cahiers légers. Dans le cadre de la lutte contre le dérèglement climatique et contre la pollution du milieu naturel, en conformité avec les priorités du projet d'établissement, préconisez des fournitures Ecolabel ! Facilitez la réutilisation des fournitures que vous avez déjà !

Les cahiers entamés de l'année dernière peuvent être réutilisés !

Il est rappelé que tout matériel inutile est à proscrire (téléphones portables, baladeurs, multitude de troussees...).

### 3èmes

	Mathématiques	SVT	Physique	Histoire Géo	Français	Anglais *	Allemand	Espagnol	Latin	Musique	Arts plastiques	Technologie	TOTAUX
Lot de feuilles perforées simples grand format grands carreaux					1								1
Lot de feuilles simples perforées petits carreaux 21 x 29,7												1	1
Lot de feuilles perforées doubles grand format grands carreaux	1				1								2
Lot de pochettes transparentes perforées grand format 24 x 32					1							1	2
Lot d'intercalaires perforés grand format en carton					1							1	2
cahier 96 pages format 24x32 (sans spirale) grands carreaux	2	1	1	2	2	1	1	1	1				12
classeur grand format (4 anneaux) 25 x 32					1							1	2
porte-vues de 20 feuilles										1			1
pochette papier canson 24X32 blanc											1		1

#### Prévoir de couvrir les manuels scolaires

\* Anglais : Workbook - Bloggers 3e - Ed. Maison des langues 2017

Education Physique et Sportive :  
(Aérosol déodorant interdit)

- 1 short ou 1 survêtement / 1 Kway / 1 gourde
- 1 paire de chaussures de sport à semelle épaisse amortissante avec lacets
- 1 maillot ou 1 tee-shirt
- 1 serviette de douche + produit.
- 1 paire de chaussettes de rechange.

**Si possible, marquer ses fournitures scolaires.**

Français : Il sera demandé l'achat de livres de lecture suivie.

Techno : 1 porte mine 0,5mm (type critérium)

Pour toutes les disciplines : 1 crayon HB, 1 règle graduée, 1 équerre, 1 compas, 1 rapporteur, stylo feutres, crayons de couleur, 1 gomme blanche, 5 surligneurs couleur (rouge-bleu-jaune-vert-orange), 1 paire de ciseaux à bouts ronds, 1 calculatrice CASIO scientifique collège conseillée, 1 clé USB, 1 bâton de colle, 4 stylos bille de couleur (rouge, vert, bleu, noir), 1 cahier de brouillon, 1 cahier de textes ou agenda.

**Marqueur blanco interdit ! (Correcteur type souris autorisé)**

} Douche fortement  
} conseillée  
} pour des  
} raisons  
} d'HYGIENE.

