

L'équipe administrative et de gestion

Le principal, La gestionnaire,
La secrétaire de direction

Management, Gestion
Administrative
et financière,
Pilotage pédagogique

L'équipe d'accueil d'entretien et de restauration

7 agents

34 enseignants

De la Sixième à la Troisième, en vue de préparer le Diplôme national du Brevet (DNB) et une orientation vers le Lycée, près de 378 élèves étudient les 13 disciplines présentes au collège.

Chaque semaine, 16 classes se partagent près de 430 heures de cours dans les 31 salles et lieux spécialisés.

L'association sportive (UNSS) permet la pratique de multiples activités.

Ces activités débouchent sur des rencontres inter-établissements et des championnats le mercredi après-midi.

Le centre de documentation et d'information

Comme tout espace de formation et de documentation, le CDI, animé par le documentaliste, propose un éventail suffisamment riche et pertinent d'outils, ressources et supports pédagogiques pour répondre au mieux à la demande de formation.

Le CDI est un lieu où les actions éducatives, culturelles et l'exercice de la citoyenneté trouvent leur dimension, où le respect des autres et l'environnement est un principe de base.

La conseillère d'orientation psychologue assure une aide à la construction du projet d'orientation de l'élève.

La vie scolaire

« Placer nos collégiens dans les meilleures conditions de vie individuelle et collective, d'épanouissement et de réussite ».

Le service de la vie scolaire contrôle les effectifs, l'exactitude et l'assiduité, les mouvements et assure la sécurité des élèves. La vie scolaire, animée par la conseillère principale d'éducation (CPE), travaille en collaboration avec les enseignants et veillent à entretenir la relation avec les familles et les partenaires extérieurs.

De la CPE, relève l'organisation du service des personnels de la vie scolaire et la participation des collégiens à la vie de l'établissement (formation de délégués, CVC...).

L'infirmière et l'assistante sociale assurent une permanence auprès des collégiens.

La restauration scolaire

Plus de 300 repas sont servis chaque midi.

La restauration scolaire s'attache à la fois au respect de règles d'hygiène strictes et à l'élaboration de menus équilibrés et variés.

Accompagner



Enseigner



S'informer

S'engager



Partager

Innovater

Projet OMARSI
Projet FAUVE
Projet salle de travail personnel

Un lieu
de formation...

RENTREE 2022



Pierre Bodet,
Ancien résistant et professeur, fondateur de la Charente Libre en septembre 1944 a donné son nom au Collège de Ma Campagne.

Un établissement public...

ACADEMIE DE POITIERS

COLLEGE
PIERRE BODET

11 Boulevard Jean Moulin
16000 ANGOULEME

Tél : 05.45.65.82.00

Courriel :
ce.0161075g@ac-poitiers.fr

Le site :
etab.ac-poitiers.fr/coll-pierre-
bodet.fr

C'est le plus jeune des Collèges de Charente dans le plus jeune des quartiers d'Angoulême.

L'accueil du public est assuré dans des locaux spacieux et lumineux, quotidiennement entretenus et couvrant une surface de 7000 m².

Au total, plus de 60 personnes

concourent à la bonne marche du collège afin que, chaque jour, l'enseignement dispensé se déroule dans des conditions optimales.

C'est dans ce contexte que 378 élèves préparent leur avenir en bénéficiant de pratiques pédagogiques les plus innovantes.

J'ENTRE
AU...
COLLEGE

A chacun son parcours...

Par un choix d'enseignements,
et d'accompagnements divers

De la 6ème à la 3ème

Anglais LV1

la section sportive Basket-Ball (3h)

À partir de la 5ème

Espagnol LV2

Allemand LV2

Les enseignements pratiques
Interdisciplinaires

Langue et cultures de l'Antiquité

Activités diverses

- ♦ Chant Choral
- ♦ Activités sportives UNSS
- ♦ Section sportive Basket

Aide aux devoirs

Dispositif devoirs faits

U.L.I.S.

(Unité Localisée d'Intégration Scolaire)
Classe accueillant des enfants handicapés
encadrés par un professeur spécialisé.

U.P.E.2.A.

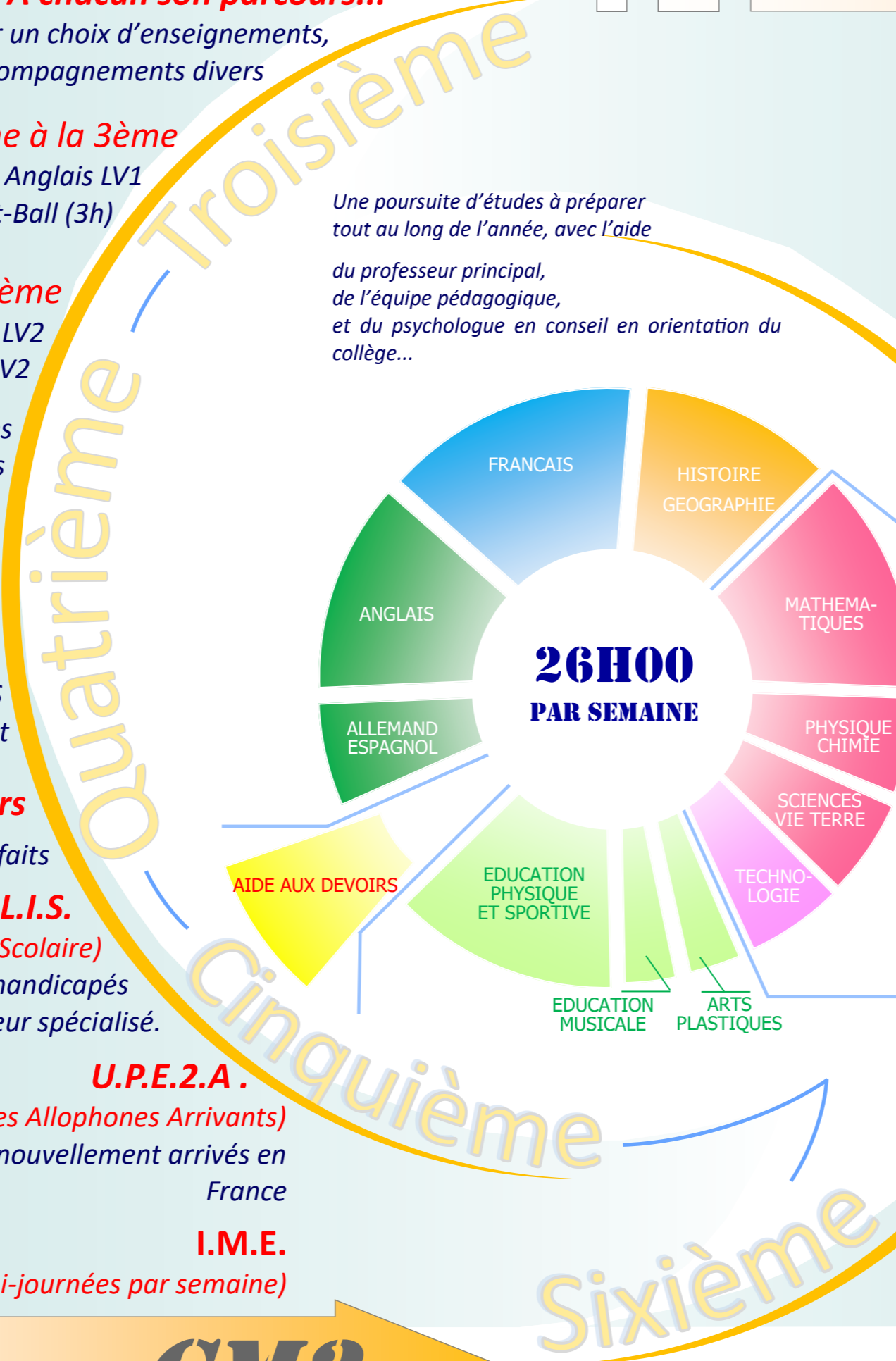
(Unité Pédagogique pour Elèves Allophones Arrivants)
Dispositif accueillant des élèves nouvellement arrivés en
France

I.M.E.

(Classe transplantée 3 demi-journées par semaine)

Une poursuite d'études à préparer
tout au long de l'année, avec l'aide

du professeur principal,
de l'équipe pédagogique,
et du psychologue en conseil en orientation du
collège...



Niveau : 6ème 5ème 4ème 3ème
↓ ↓ ↓ ↓

LV1 : Anglais

LV2 : Allemand ou Espagnol

4h | 3h+2h30 | 3h+2h30 | 3h+2h30

Histoire Géographie - EMC

3h | 3h | 3h | 3h30

Français

4h30 | 4h30 | 4h30 | 4h

Mathématiques

4h30 | 3h30 | 3h30 | 3h30

Physique Chimie

1h | 1h30 | 1h30 | 1h30

Sciences de la Vie & de la Terre

1h30 | 1h30 | 1h30 | 1h30

Technologie

1h30 | 1h30 | 1h30 | 1h30

Arts plastiques

1h | 1h | 1h | 1h

Education musicale

1h | 1h | 1h | 1h

Education Physique et sportive

4h | 3h | 3h | 3h