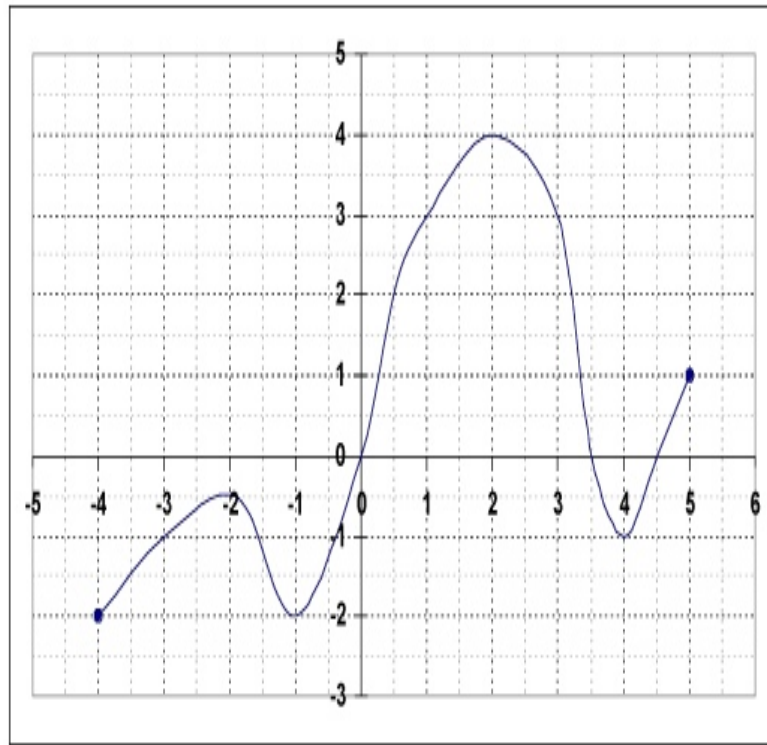




6

Savoir lire graphiquement des antécédents et des images



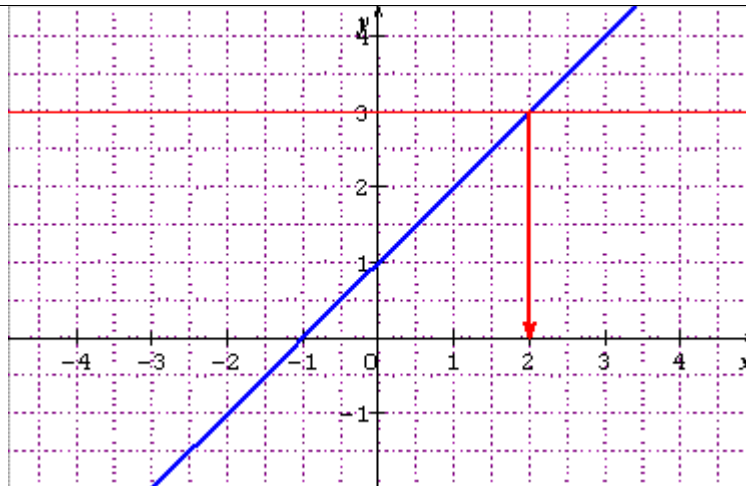
1 a pour image 3  
0 a pour image 0  
Les nombres ayant pour image 0 sont les abscisses où la courbe coupe l'axe des abscisses:

**0 ; 3,5 ; 4,5**

Quel est l'image de 1 , de 0 ?  
Quel est le nombre qui a pour image -2 ?  
Quels sont les nombres qui ont pour image 0 ?

7

Savoir déterminer graphiquement la forme algébrique d'une fonction



La fonction est affine d'après le graphique donc, elle est sous la forme :

$$f : x \mapsto ax + b$$

a= la pente de la droite

b= l'ordonnée à l'origine :

Donc **b=1** et

$$a = \frac{2}{2} = 1$$

$$f : x \mapsto 1x + 1$$

Déterminer la forme algébrique de la fonction représentée par la droite ci-dessus.

Si vous avez eu des difficultés formulez-les :

- 1: .....
- 2: .....
- 3: .....
- 4: .....
- 5: .....
- 6: .....
- 7: .....