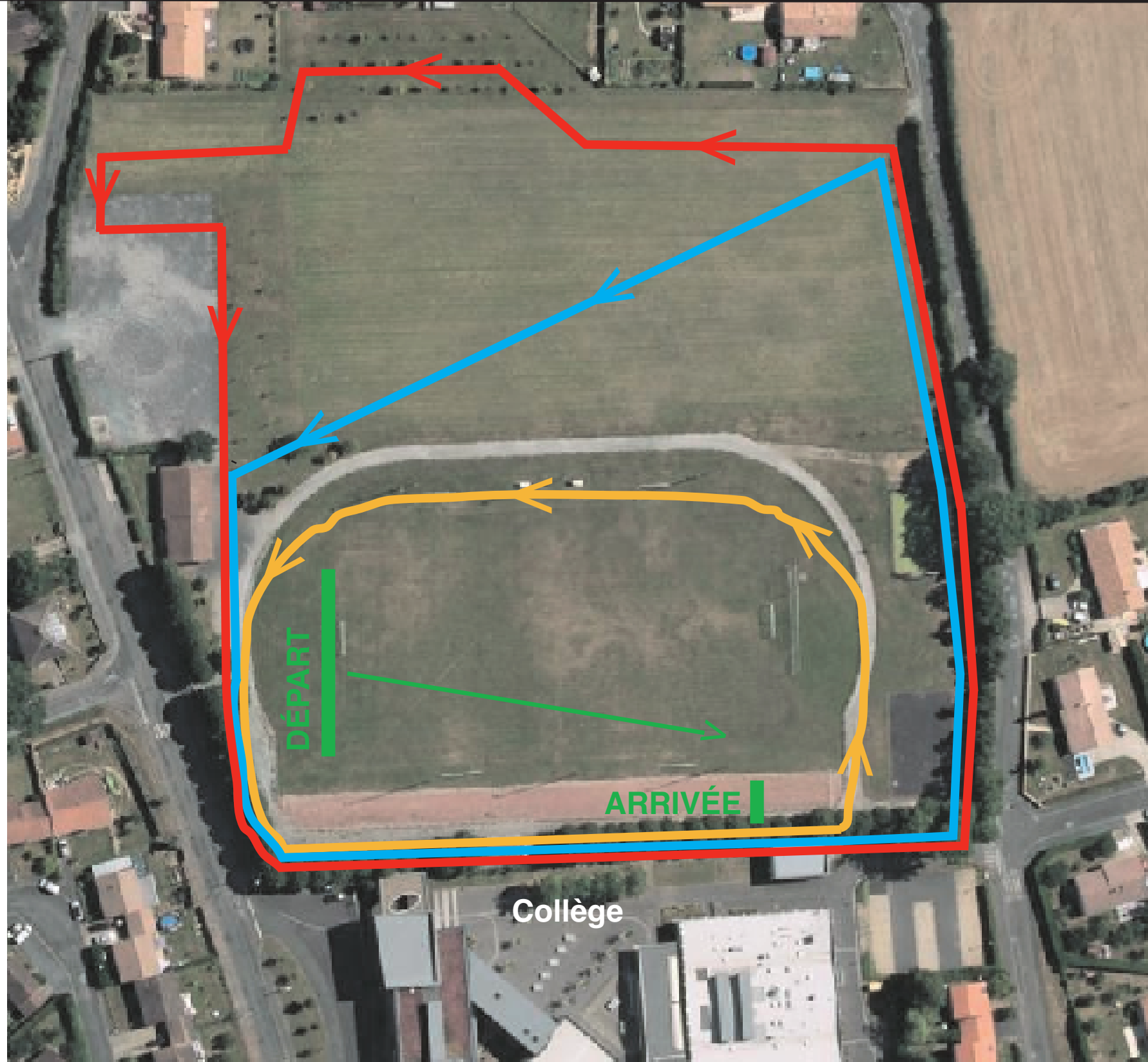


# Hallo-Cross du collège

Vendredi 21 Octobre



## Le parcours

Petite boucle = 400 m

Moyenne boucle = 600 m

Grande boucle = 800 m

Pour tous => Départ : 100 m - Arrivée : 100 m

## Les horaires

4e : 2400 m --> 1 PB + 2 MB + 1 GB

Départ 13h30 : 4e garçons - 13h50 : 4e filles

5e : 2000 m --> 1 PB + 1 MB + 1 GB

Départ 14h15 : 5e garçons - 14h35 : 5e filles

6e : 2000 m --> 1 PB + 1 MB + 1 GB

Départ 15h : 6e filles - 15h20 : 6e garçons

3e : 2600 m --> 1 PB + 1 MB + 2 GB

Départ 15h40 : 3e filles - 16h05 : 3e garçons