



ACADÉMIE
DE POITIERS



Information Parents

Orientation fin de 3^{ème}

Après la 3^{ème} : 2 Possibilités d'Orientation

Études générales ou technologiques

sur le même principe que le collège
(3 ans au lycée + études
entre 2 et 5 ans pour se spécialiser)

OU

Études professionnelles

pour apprendre directement un
métier
ou un secteur d'activité
après la 3^{ème}

Études générales ou technologiques

**BAC
GENERAL**

Études longues
(Études courtes possibles)

**BAC
TECHNOLOGIQUE**

Études courtes
(études longues possibles)

Baccalauréat:

**STI2D / STMG / ST2S / STL
STAV / STDAA / Hôtellerie /
/ Musique et Danse**

La Voie Générale et Technologique: la classe de 2^{nde}

Enseignements communs

Français	4 H
Histoire-géographie	3 H
Langue vivante A et Langue vivante B	5 H 30
Sciences économiques et sociales	1 H 30
Physique-chimie	3 H
Sciences. de la vie et de la Terre	1 H 30
Education physique et sportive	2 H
Enseignement moral et civique	0 H 30
Sciences numériques	1H 30
Mathématiques	4 H

Accompagnement personnalisé

Education au choix de l'orientation :	54 H/an
Heures de vie de classe	10 H/an

Les options :

- 1 en enseignement général : 3 H
- 1 en enseignement technologique : 3 H

La Voie Générale et Technologique: la classe de 2^{nde}

- Tests de positionnement en Français et Mathématiques au début de l'année
- 26,5 heures de cours dont:
 - 1,5 Sciences Economiques et Sociales
 - 1,5 Sciences Numériques et Technologie
- 2 options de 3 h possibles:
 - 1 en Enseignement Général :
 - LCA, Arts, LV3, EPS, Arts du cirque, EAT2D
 - 1 en Enseignement Technologique:
 - SL, SI, CIT, Santé et social, Biotechnologie Management et Gestion, Culture création et design
- Disparition des enseignements d'exploration
- Accompagnement Personnalisé selon les besoins des élèves

Exigences de la classe de seconde GT

Pour réussir en 2^{de} GT, il faut :

S'intéresser à l'enseignement général et aimer le raisonnement abstrait

Avoir des acquis suffisants en fin de 3^e dans les matières présentes en 2^{de}

Être capable de travailler régulièrement chaque soir

Savoir organiser son travail en toute autonomie

La Voie Générale :

les choix en fin de 2^{nde}

- Les lycées proposeront des enseignements de spécialité parmi les suivants :
 - ✓ **Mathématiques**
 - ✓ **Physique-chimie**
 - ✓ **Sciences de la Vie et de la Terre**
 - ✓ **Sciences économiques et sociales**
 - ✓ **Histoire géographie, géopolitique et sciences politiques**
 - ✓ **Humanités, littérature et philosophie**
 - ✓ **Langues, littératures et cultures étrangères**
 - ✓ **Numérique et sciences informatiques**
 - ✓ **Sciences de l'ingénieur**
 - ✓ **Littérature, langues et cultures de l'Antiquité**
 - ✓ **Arts (arts plastiques ou musique ou théâtre ou cinéma-audiovisuel ou danse ou histoire des arts)**
 - ✓ **Biologie écologie (dans les lycées agricoles uniquement)**

Réforme de la Voie Technologique : les choix en fin de 2^{nde}

➤ L'organisation en séries est maintenue :

Dès la fin de la seconde, les élèves optant pour la voie technologique se dirigent vers une série, qui déterminera leurs enseignements de spécialité :

- ✓ ST2S : Sciences et technologies de la santé et du social
- ✓ STL : Sciences et technologies de laboratoire
- ✓ STD2A : Sciences et technologies du design et des arts appliqués
- ✓ STI2D : Sciences et technologies de l'industrie et du développement durable
- ✓ STMG : Sciences et technologies du management et de la gestion
- ✓ STHR : Sciences et technologies de l'hôtellerie et de la restauration
- ✓ TMD : Techniques de la musique et de la danse
- ✓ STAV : Sciences et technologies de l'agronomie et du vivant (dans les lycées agricoles uniquement)

➤ Des enseignements optionnels :

En première et en terminale, les élèves de la voie technologique pourront choisir deux enseignements optionnels (au plus) parmi :

- ✓ Langue vivante C (en série STHR)
- ✓ Arts
- ✓ Education physique et sportive

Études Professionnelles


**BAC
PROFESSIONNEL
(3 ans)**



**Emploi
(Etudes en BTS possibles)**

**Baccalauréat :
+ d'une soixantaine**

**CAP
(1, 2 ou 3 ans)**



Emploi

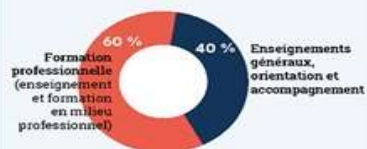
Possibilité de rattraper un Bac Pro

LES NOUVEAUX PARCOURS DE PAULINE ET NOAH EN BACCALAURÉAT PROFESSIONNEL

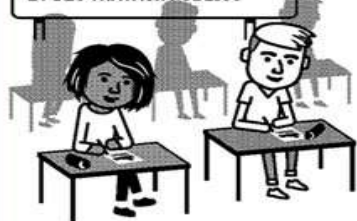


EN SECONDE

EMPLOI DU TEMPS COMMUN



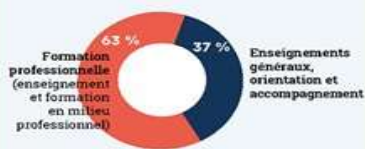
FAMILLE DE LA CONSTRUCTION DURABLE, DES BÂTIMENTS ET DES TRAVAUX PUBLICS



- EN DÉBUT D'ANNÉE, ILS PASSENT UN TEST DE POSITIONNEMENT
- EN FIN D'ANNÉE, CHACUN CHOISIT SA SPÉCIALITÉ DE BACCALAURÉAT PROFESSIONNEL

EN PREMIÈRE

EMPLOI DU TEMPS DE NOAH



DE SON CÔTÉ, NOAH SE SPÉCIALISE EN ORGANISATION ET RÉALISATION GROS ŒUVRE



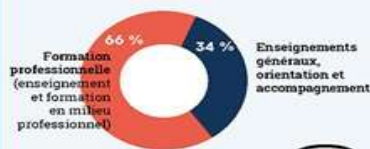
PAULINE CHOISIT LA SPÉCIALITÉ INTERVENTION SUR PATRIMOINE BÂTI OPTION CHARPENTE



Elle décide de poursuivre sa formation en apprentissage.

EN TERMINALE

EMPLOI DU TEMPS DE NOAH



NOAH POURSUIT EN VOIE SCOLAIRE

Il passe 8 semaines en milieu professionnel
Il opte pour le module insertion professionnelle et entrepreneuriat



PAULINE POURSUIT SA FORMATION EN APPRENTISSAGE

Elle alterne des semaines de formation dans son lycée et des semaines chez son employeur



ET APRÈS

INSERTION PROFESSIONNELLE



NOAH PRÉFÈRE L'INSERTION PROFESSIONNELLE IMMÉDIATE



BTS

PAULINE CHOISIT DE POURSUIVRE SON PARCOURS EN APPRENTISSAGE EN BTS SYSTÈME CONSTRUCTIFS BOIS ET HABITAT



Les familles de métiers en classe de Seconde Pro

Métiers de la construction durable, du bâtiment et des travaux publics

- Travaux publics
- Technicien du bâtiment : organisation et réalisation du gros œuvre
- Interventions sur le patrimoine bâti, option A Maçonnerie
- Interventions sur le patrimoine bâti, option B Charpente
- Interventions sur le patrimoine bâti, option C Couverture
- Menuiserie aluminium-verre
- Aménagement et finitions du bâtiment
- Ouvrages du bâtiment : métallerie

Métiers de la relation client

- Métiers du commerce et de la vente option A Animation et gestion de l'espace commercial
- Métiers du commerce et de la vente option B Prospection-clientèle et valorisation de l'offre commerciale
- Métiers de l'accueil

Métiers de la gestion administrative, du transport et de la logistique

- Assistance à la gestion des organisations
- Logistique
- Organisation de transport de marchandises

Métiers de la maintenance des matériels et des véhicules

- Maintenance des véhicules Option A Voitures particulières
- Maintenance des véhicules Option B Véhicules de transport routier
- Maintenance des véhicules Option C motocycles
- Maintenance des matériels Option A matériels agricoles
- Maintenance des matériels Option B matériels de construction et manutention
- Maintenance des matériels Option C matériels d'espaces verts

Métiers de l'alimentation

- Boucher-charcutier-traiteur
- Boulanger-pâtissier
- Poissonnier-écailler-traiteur

Métiers des études et de la modélisation numérique du bâtiment

- Technicien d'études du bâtiment option A : Études et économie
- Technicien d'études du bâtiment option B : Assistant en architecture
- Technicien géomètre-topographe

Métiers de la beauté et du bien-être

- Esthétique cosmétique parfumerie
- Métiers de la coiffure

Métiers de la réalisation de produits mécaniques

- Fonderie
- Microtechniques
- Technicien modeleur
- Technicien en chaudronnerie industrielle
- Traitements des matériaux
- Technicien en réalisation de produits mécaniques option réalisation et suivi de production
- Technicien en réalisation de produits mécaniques option réalisation et maintenance des outillages

Les familles de métiers en classe de seconde

Métiers du numérique et de la transition énergétique

- Technicien en installation des systèmes énergétiques et climatiques
- Technicien de maintenance des systèmes énergétiques et climatiques
- Technicien du froid et du conditionnement d'air
- Métiers de l'électricité et de ses environnements connectés
- Systèmes numériques Option A Sûreté et sécurité des infrastructures, de l'habitat et du tertiaire
- Systèmes numériques Option B Audiovisuels, réseau et équipement domestiques
- Systèmes numériques Option C Réseaux informatiques et systèmes communicants

Métiers de l'aéronautique

- Aéronautique option Avionique
- Aéronautique option Système
- Aéronautique option Structure
- Aviation générale

Métiers de la mer

- Conduite et gestion des entreprises maritimes commerce/plaisance professionnelle, option voile, ou option yacht
- Conduite et gestion des entreprises maritimes pêche
- Électromécanicien de marine
- Polyvalent navigant pont/machine

Métiers de l'hôtellerie-restauration

- Cuisine
- Commercialisation et services en restauration

Métiers de la maintenance des matériels et des véhicules

- Maintenance des véhicules Option A Voitures particulières
- Maintenance des véhicules Option B Véhicules de transport routier
- Maintenance des véhicules Option C motocycles
- Maintenance des matériels Option A matériels agricoles
- Maintenance des matériels Option B matériels de construction et manutention
- Maintenance des matériels Option C matériels d'espaces verts

Métiers du pilotage et de la maintenance d'installations automatisées

- Pilote de ligne de production
- Procédés de la chimie, de l'eau et des papiers- cartons
- Technicien de scierie
- Maintenance des systèmes de productions connectés

Métiers de l'agencement, de la menuiserie et de l'ameublement

- Technicien menuisier agenceur
- Technicien de fabrication bois et matériaux associés
- Étude et réalisation d'agencement

Métiers des industries graphiques et de la communication

- Façonnage de produits imprimés, routage
- Réalisation de produits imprimés et plurimédia Option A productions graphiques
- Réalisation de produits imprimés et plurimédia Option B productions imprimées

+ une trentaine de spécialités hors familles (ex : optique lunetterie)

Le calendrier

Les procédures

Agenda en 3^{ème}

Information
aux élèves

Décembre

Conseil de classe
1^{er} trimestre

Réflexion

Portes ouvertes,
stages...

Mars

Conseil de classe 2^{ème}
trimestre
**Vœux provisoires
puis avis du
conseil de classe**

Décision

Mini stages en
lycées
professionnels

Mai-Juin

Conseil de classe
3^{ème} trimestre
**Vœux définitifs
15 vœux
maximum**

Affectation puis
inscription

Au 2^{ème} trimestre :

Vœux provisoires :

1^{ère} année CAP ? 2^{de} pro ? 2^{de} GT ?

Au 3^{ème} trimestre : en mai

**Vœux définitifs : 15 vœux
maximum**

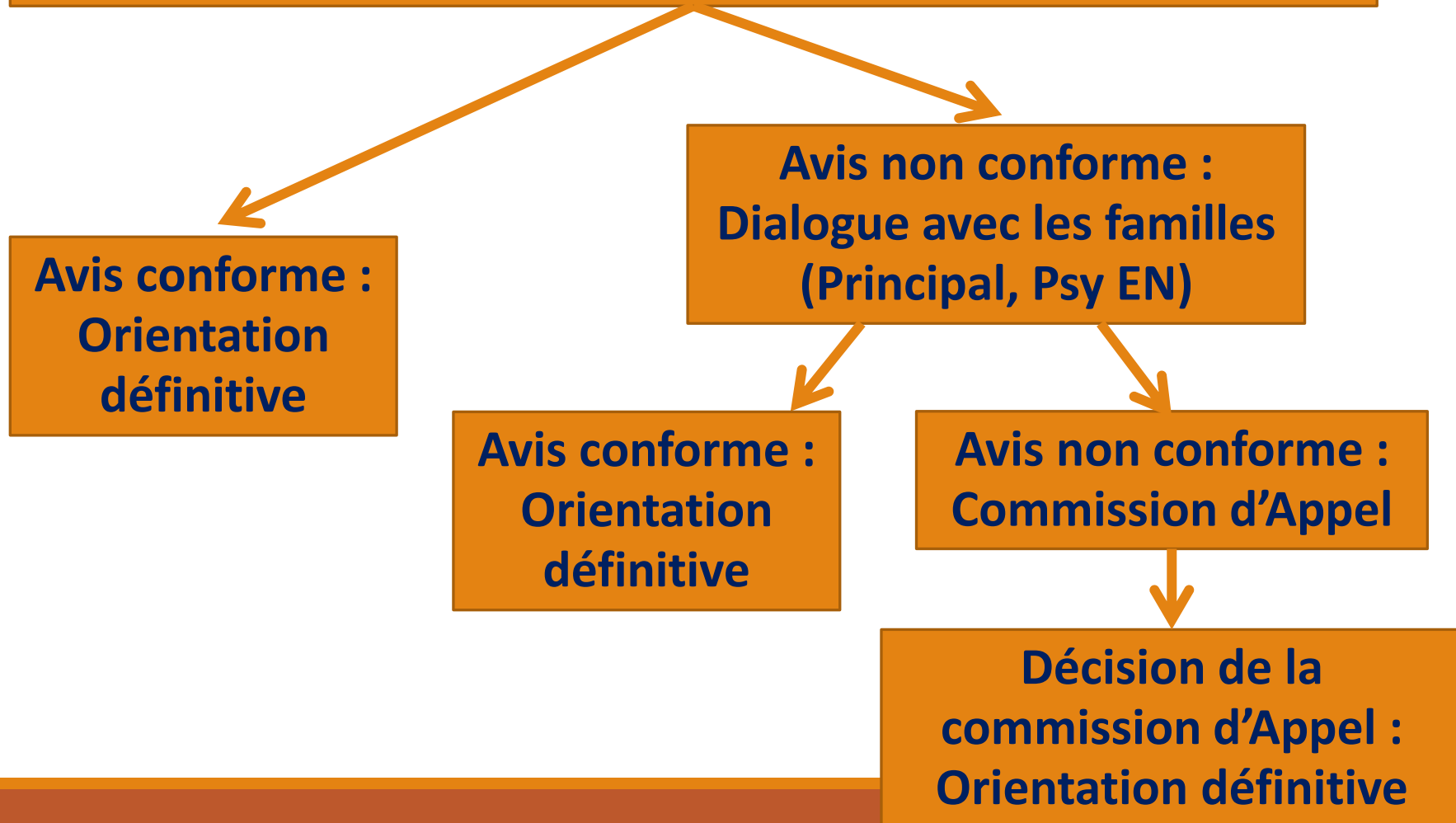
(10 dans l'académie et 5 hors académie)

**Pour la voie Générale et technologique : lieu
(possibilité de dérogation)**

**Pour la voie Pro : Nom de la spécialité ou de la famille
de métiers et/ou du CAP + lieu**

Au 3^{ème} trimestre :

Les familles formulent des vœux d'Orientation
Le collège émet un avis d'Orientation (Conseil de Classe)





L'Orientation
≠
L'Affectation

Après l'Orientation : L'Affectation

En fonction du secteur géographique
du domicile de l'élève
pour la plupart des sections de 2^{nde} GT

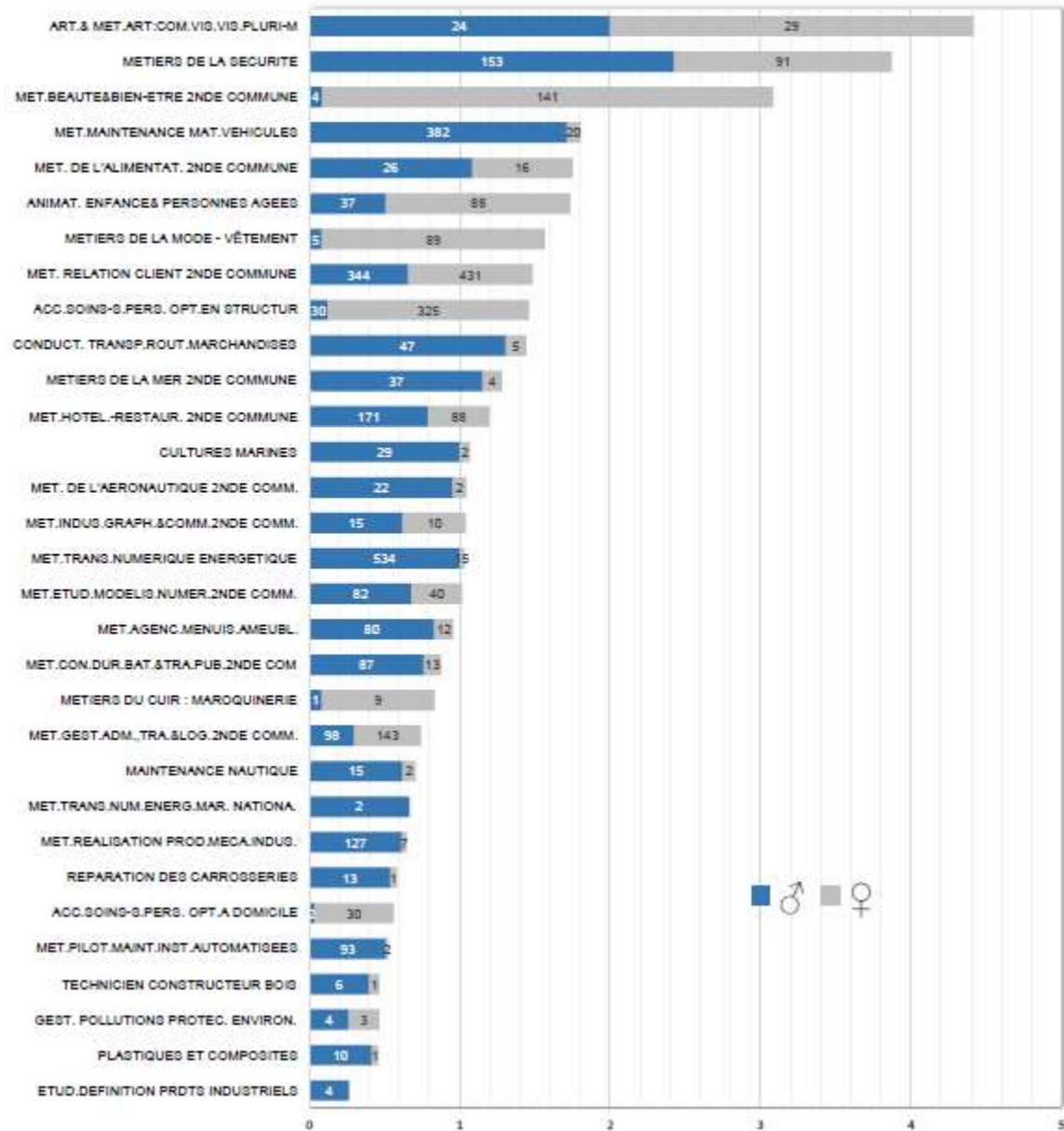
En fonction d'un barème

(notes + compétences : bilan de fin de cycle 4)
pour les 2^{nde} GT avec des sections contingentées,
les CAP et les BAC PRO en Lycée

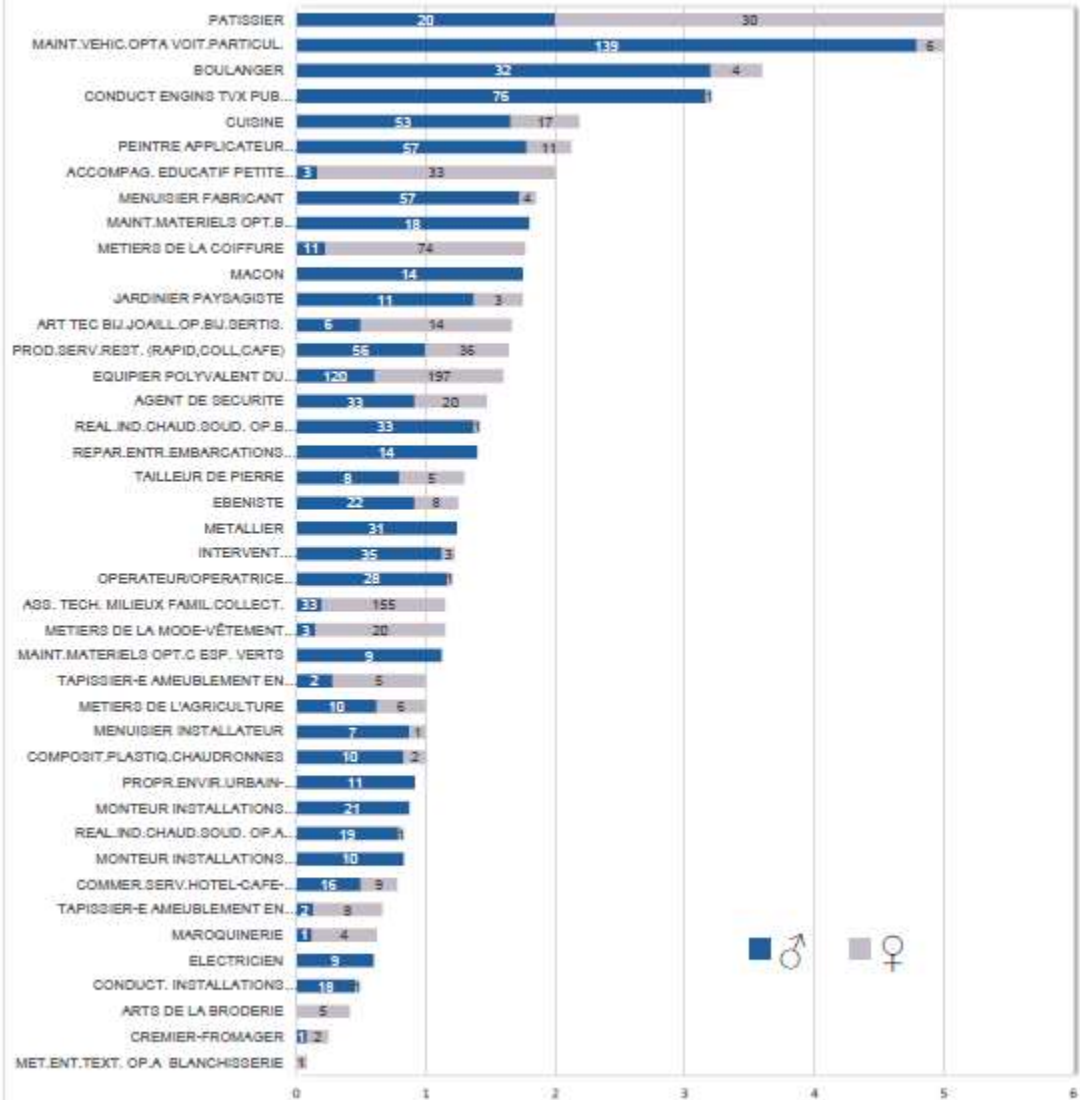
Vœux pour l'Affectation

- Les familles doivent émettre 10 vœux pour l'académie de Poitiers + 5 vœux possibles hors académie
- Utilisation des Téléservices pour indiquer les vœux d'orientation et les vœux d'affectation
- Si pas lycée de secteur : demande de dérogation
 - Pour les sections contingentées : barème
- Formulation « stratégique » des vœux d'affectation
- Pour les voies Professionnelles : 2 statuts possibles
 - > Scolaire ou Apprenti
- Traitement informatique des vœux puis commissions d'affectation en juin

Taux d'attractivité des 2^{ndes} professionnelles des LP publics de l'EN
en juin 2021 (Nbre voeux 1 / capacité d'accueil)



Taux d'attractivité des 1^{ères} années de CAP des LP publics de l'EN en juin 2021 (Nbre voeux 1 / Capacité d'accueil)



L'interface Affectation

Le compte EduConnect peut donner accès :

- aux démarches en ligne, comme la fiche de renseignements, la demande de bourse, etc ;
- à l'espace numérique de travail (ENT) ;
- au livret scolaire.

Représentant légal

Je me connecte avec mon compte EduConnect

Identifiant [Mot de passe oublié ?](#)

Identifiant au format p.nomXX

Mot de passe [Mot de passe oublié ?](#)

Se connecter

[Je n'ai pas de compte](#)

ou

Je me connecte avec FranceConnect

S'identifier avec FranceConnect

[Qu'est-ce que FranceConnect ?](#)

FranceConnect vous permet d'accéder à de nombreux services de l'État en utilisant un compte déjà existant (par exemple le pass EduConnect)

Actualités

Bourse de lycée

Affectation

Fiche de renseignements



CHOISIR SON AFFECTATION

DEMANDER UNE FORMATION ET UN ÉTABLISSEMENT APRÈS LA 3^e

QUOI

Formation, établissement ou mots-clés

Exemple : 100 lycées

OÙ

Ville ou département

Exemple : 10000

Accédez aux offres de formation proposées dans Affect@par les lycées, les CFA, les établissements maritimes et agricoles en France.

RECHERCHER

CALENDRIER 2022

PHASE 1	PHASE 2	PHASE 3	PHASE 4
DU 4 AVRIL (14:00) AU 9 MAI (13:59)	DU 9 MAI (14:00) AU 31 MAI (23:59)	DU 1 JUIN (08:00) AU 1 JUILLET (13:59)	À PARTIR DU 1 JUILLET (14:00)
Je découvre les Formations Régionalisées en France	Je formule mes demandes	Mes demandes ont-elles obtenu des établissements ?	Je consulte le résultat de mes demandes

Ces indications tiennent compte du fuseau horaire où vous vous trouvez.





CHOISIR SON AFFECTATION

Demander une formation et un établissement après la 3^e

LES DEMANDES DE **CAMILLE** ANDRÉ

[Retour à la page des offres](#)

EXN01

CLASSE DE SECONDE GÉNÉRALE ET TECHNOLOGIQUE

Matière des arts
Lycée Grandjean
37 - TOURS

EXN02

CLASSE DE SECONDE GÉNÉRALE ET TECHNOLOGIQUE

Matière des arts
Lycée Henri Poincaré
54 - NANCY

EXN03

CLASSE DE SECONDE GÉNÉRALE ET TECHNOLOGIQUE

Matière des arts
Lycée Puffert
30 - CAENNES

[Si vous avez des questions](#)

VOS DEMANDES SONT VALIDÉES

Vous pouvez les modifier jusqu'au 31 mai

[MODIFIER LES DEMANDES](#)

[TÉLÉCHARGER LE RÉCAPITULATIF](#)

Je donne
mon avis

[Demander.gov](#)



CHOISIR SON AFFECTATION

Demander une formation et un établissement après la 3^e

LES RÉSULTATS D'AFFECTATION DE CAMILLE **JEAN-BAPTISTE**

Vous avez formulé des vœux dans une ou plusieurs académie(s). Veuillez trouver les résultats ci-dessous :

[ACADÉMIE DE NANCY-METZ](#)

[TÉLÉCHARGER LES RÉSULTATS](#)

Classe de Seconde Générale et Technologique

Lycée Jean-Auguste Marguerite

50 - VIREAU

[ACADÉMIE DE STRASBOURG](#)

[TÉLÉCHARGER LES RÉSULTATS](#)

INFORMATIONS IMPORTANTES

Vous devez remplir les formalités d'inscription dans l'établissement à l'affectation sans tarder, selon les consignes indiquées dans la notification reçue par e-mail ou à télécharger ci-dessus.

Si vous avez obtenu plusieurs réponses positives, vous devez privilégier au plus vite le ou les établissements dans lesquels vous n'êtes pas **en attente de vœux** ou **en attente de vœux** ou **en attente de vœux**.

Si vous n'avez reçu aucune réponse positive ou si vous êtes sur liste d'attente, il convient de vous informer auprès de votre établissement d'origine des opportunités qui peuvent vous être proposées.

Je donne
mon avis

[Demander.gov](#)

**Les résultats de l'affectation
sont communiqués aux
familles fin juin**

**Il est impératif ensuite de
procéder à une préinscription
sur les Téléservices puis de
prendre contact avec le lycée
pour procéder à l'inscription**