

LISTE DES FOURNITURES

NIVEAU 6EME

Tout le matériel scolaire doit être marqué au nom de l'enfant

FOURNITURES COMMUNES

1 agenda - 1 cahier de brouillon - 1 compas -1 équerre -1 règle graduée -2 crayons à papier HB
- 1 taille crayon- 1 gomme - 1 tube de colle - 1 paire de ciseaux - 4 stylos bille (rouge, noir, bleu, vert) - 5 surligneurs pastels
Feuilles simples et doubles grand format (21x 29,7 cm) à grands carreaux. Pochettes transparentes perforées
1 boîte de 12 crayons de couleurs.
1 roller de correction « souris » avec capuchon (PAS DE BLANCO OU CORRECTEUR LIQUIDE, interdit par le règlement intérieur)

MATHEMATIQUES

1 grand cahier 24x32 cm grands carreaux 96 pages
1 petit cahier 17x22 cm grands carreaux 96 pages
1 rapporteur gradué en degrés

FRANÇAIS

1 classeur plastifié dos de 4cm avec 4 anneaux format A4
1 jeu de 6 intercalaires A4 -Feuilles simples et doubles à grands carreaux – pochettes plastiques.

ANGLAIS

garder et apporter le cahier d'anglais de CM2 à la rentrée
1 grand cahier 24x32 cm grands carreaux 96 pages

CHINOIS

1 cahier relié 21x29,7 cm petits carreaux 96 pages
1 carnet à spirale (A5) 14,7x21 cm 50 feuilles blanches
1 stylo pinceau de calligraphie pocket brush avec cartouche encre noire,
1 petit carnet répertoire

HISTOIRE-GEOGRAPHIE EMC

3 grands cahiers 24x32 cm grands carreaux 96 pages

TECHNOLOGIE

1 classeur plastifié dos de 2 cm avec 4 anneaux format A4 - 1 jeu d'intercalaires

SCIENCES DE LA VIE ET DE LA TERRE

1 grand cahier format 24x32 cm grands carreaux 96 pages

SCIENCES-PHYSIQUES

1 grand cahier format 24x32cm grands carreaux 96 pages

EDUCATION MUSICALE

1 porte vue de 80 vues

ARTS PLASTIQUES

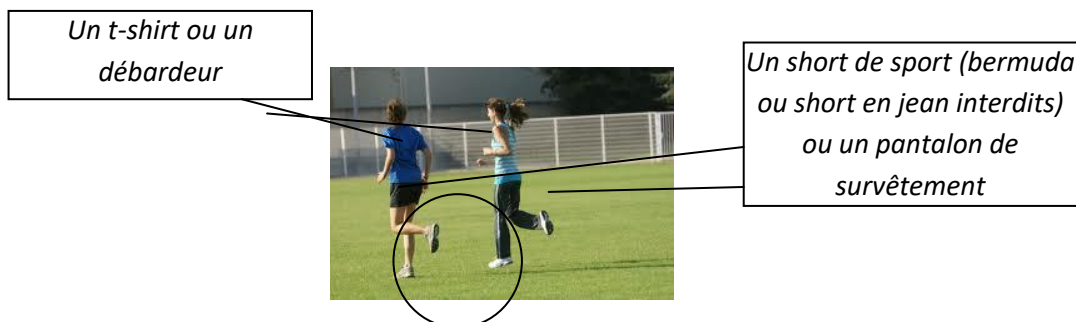
1 cahier 24x32 cm 96 pages. (pour les 4 années au collège).
1 pochette de 24 feuilles papier à dessin blanc 24x32 cm minimum 180g
2 stylos feutres noirs fins (0,5 et 0.8 mm)



EDUCATION PHYSIQUE ET SPORTIVE

La tenue d'EPS.

La tenue d'EPS est obligatoire et doit être différente de la tenue en classe pour des raisons d'hygiène (transpiration), de santé (froid, pluie...) et de sécurité (notamment les chaussures). La tenue minimale exigée se compose de la façon suivante :



En plus de cette tenue minimale, des éléments peuvent venir la compléter en fonction des conditions météorologiques et des activités: k-way, fourrure polaire, nécessaire de douche, petite bouteille d'eau ; le tout dans un sac autre que le sac de cours.

Une attention particulière est portée aux chaussures :

Les chaussures n'assurant pas la tenue du pied, n'amortissant pas les chocs dus aux contacts avec le sol sont interdites car sont la cause de nombreuses blessures et traumatismes à court, moyen et long terme. L'achat de chaussures de marques n'est pas une nécessité mais celles-ci doivent répondre à deux exigences : avoir une semelle amortissant les chocs et ayant un système d'attache (lacets ou scratchs). Les chaussures les plus appropriées sont celles de type "running" ou "tennis".

OK



NON

OK



NON



NON

Pour les classes de 6^{ème} : un cycle de natation aura lieu de novembre à février ; prévoir un maillot de bain (short de plage interdit) et un bonnet de bain (obligatoire). Les lunettes de natation sont fortement conseillées.