



Pix 2024 2025 : Certification des 3èmes : planning, rappels, conseils...

publié le 09/04/2025 - mis à jour le 15/05/2025

Descriptif :

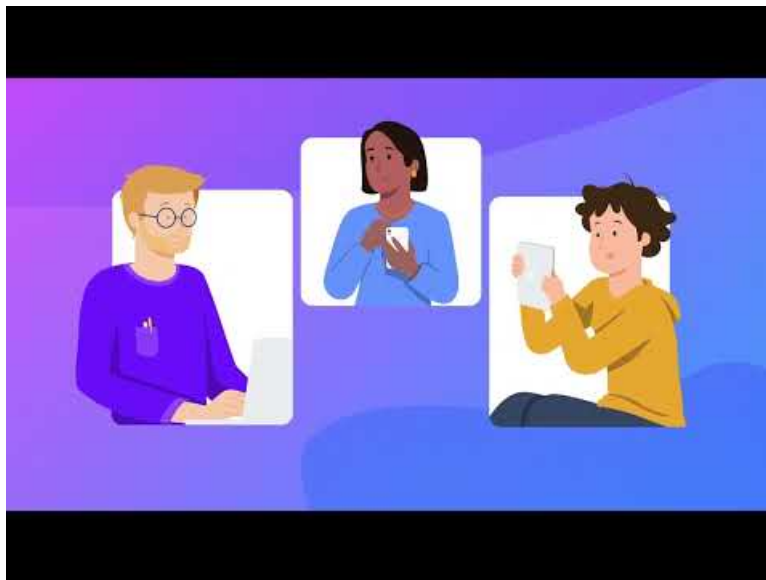
Dans le cadre de l'évaluation des compétences numériques, les élèves de 3e vont bientôt passer la certification PIX ce qui leur permettra d'attester leur niveau de compétences. Tout ce qu'il faut savoir est ici, dont le planning des séances (...)

Sommaire :

- La certification PIX, ce qu'il faut savoir
- Examen officiel :
- Planning
- Le déroulement du test
- Comment se passe la certification ?
- Matériel à apporter et prérequis
- Rappels et conseils
- Etre certifiable ? Mais comment faire si je ne suis pas encore certifiable ?

Dans le cadre de l'évaluation des compétences numériques, les élèves de 3e vont bientôt passer la certification PIX ce qui leur permettra d'attester leur niveau de compétences.

● La certification PIX, ce qu'il faut savoir



La Certification Pix (Video Youtube)

● Examen officiel :

La charte des examens s'applique aux épreuves de certification PIX.

● Planning

- Voici l'organisation des différentes sessions dans notre collège ; elle seront toutes encadrées par les enseignants de technologie, et se feront pratiquement toutes durant les séances de technologie :

classe	Date	Horaire	Salle	
3eme 1	Mardi 27 mai	14h55 à 17h05	Techno 1 et 2	
3eme 2	Lundi 26 mai	14h55 à 17h05	Techno 1 et 2	(date rectifiée le 15 MAI)
3eme 3	Jeudi 22 mai	10h40 à 12h30	Techno 1 et 2	
3eme 4	Vendredi 23 mai	08h30 à 10h20	Techno 1 et 2	
3eme 5	Jeudi 22 mai	08h30 à 10h20	Techno 1 et 2	
3eme 6	Lundi 26 mai	10h40 à 12h30	Techno 1 et 2	
3eme 7	Jeudi 22 mai	14h55 à 17h05	Techno 1 et 2	
3eme1234567	Séance de rattrapage : mercredi 11 juin	10h40 à 12h30	Techno 1 et 2	

● Le déroulement du test

Le passage de la certification Pix a évolué cette année :

Le test dure **1h45**, lors duquel tu vas répondre à **32 questions** permettant de balayer l'ensemble des 16 compétences du référentiel, peu importe si tu les as déjà travaillées ou non.

- Pour en savoir plus sur les compétences évaluées par Pix, [clique ici](#).

Toutefois, la certification Pix reste un test adaptatif. La difficulté des questions évoluera en temps réel, le but étant d'attester le plus précisément ton niveau réel de maîtrise du numérique.

Le score et les niveaux :

La certification Pix évalue 16 compétences, elles-mêmes composées de plusieurs niveaux. Lorsque tu remportes 8 pix dans une compétence, tu montes d'un niveau.

- Pour en savoir plus sur les scores et les niveaux, [cliquer ici](#).

● Comment se passe la certification ?

- Par la plateforme publique Pix accessible via l'ENT Enej.
- Elle est organisée dans l'établissement, en classe entière dans 2 salles sous la responsabilité de 2 enseignants.
- Avant la passation, il vous sera expliqué en vidéoprojection le déroulement de la passation et les consignes à respecter, notamment la nature du test, la durée (1h45 maximum), les cas de fraude et leurs conséquences...
- Lors de la session de certification vous devrez :
 - ▶ déposer à l'entrée de la salle tout ce qui n'est pas nécessaire pour l'examen : sacs, stylos/papiers et tout appareil de télécommunication.
 - ▶ déposer à votre emplacement votre pièce d'identité pour vérification
 - ▶ ne pas quitter la salle sans avoir émargé le document d'émargement.

● Matériel à apporter et prérequis

Matériel : Chaque élève devra être muni

- d'une pièce d'identité avec photographie
- d'écouteurs individuels filaires.

Prérequis : Comme déjà dit et écrit à de multiples reprises, il est indispensable de :

- **connaître ses codes d'ouverture de session** informatique sur le réseau du collège
- **connaître ses codes Educonnect**, pour accéder à l'ENT Enej puis PIX.

- **vérifier que son compte PIX fonctionne !**
- **être certifiable !** L'élève doit avoir validé au préalable, au cours des campagnes de test proposées, ou en autonomie, **au moins le niveau 1 dans 5 des 16 compétences du référentiel.** ; plus d'info ci-dessous

● Rappels et conseils

- Il faut passer par l'ENT Enej puis "Pédagogie" puis "Médiacentre" pour aller sur PIX : normalement tous les élèves du collège doivent être inscrits et donc reconnus.
- Si le compte pose problème, il est urgent de contacter le collège (PP ou professeur de technologie ou un des professeurs chargés du numérique)

● Etre certifiable ? Mais comment faire si je ne suis pas encore certifiable ?

Pas de panix ! voilà la stratégie à suivre avant la séance de certification :



JE VAIS PASSER MA CERTIFICATION PIX

...ET JE NE SUIS PAS ENCORE CERTIFIABLE !
VOICI DES CONSEILS POUR LE DEVENIR RAPIDEMENT.

1. JE ME CONNECTE À MON COMPTE PIX

Je dois utiliser mon compte habituel, celui qui servira le jour de la certification.



J'en profite pour m'assurer que je connais mes identifiants



2. JE CONSULTE MON PROFIL DANS L'ONGLET *COMPÉTENCES*

Pour passer la certification, je dois atteindre le niveau 1 pour au moins 5 compétences parmi les 16 affichées sur mon profil.

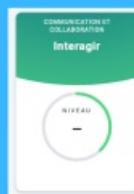


3. J'IDENTIFIE LES COMPÉTENCES À TRAVAILLER



Je repère les compétences sur lesquelles j'ai déjà travaillé : plus le cercle coloré est rempli et plus je suis proche du niveau 1.

Je travaille donc en priorité ces compétences.



4. JE RÉPONDS AUX QUESTIONS AU MOINS JUSQU'AU NIVEAU 1

Je réponds aux questions qui me sont posées.

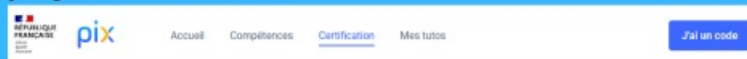
Quitter ➡



Je peux cliquer sur *Quitter* dès que j'atteins le niveau 1 pour travailler ensuite une autre compétence.

5. JE VÉRIFIE QUE JE SUIS BIEN CERTIFIABLE

Après avoir réussi au moins 5 compétences au niveau 1, je clique sur *Certification* pour vérifier que je suis certifiable.



Maintenant, je peux continuer à travailler les autres compétences, l'objectif est d'atteindre les 16 !

