




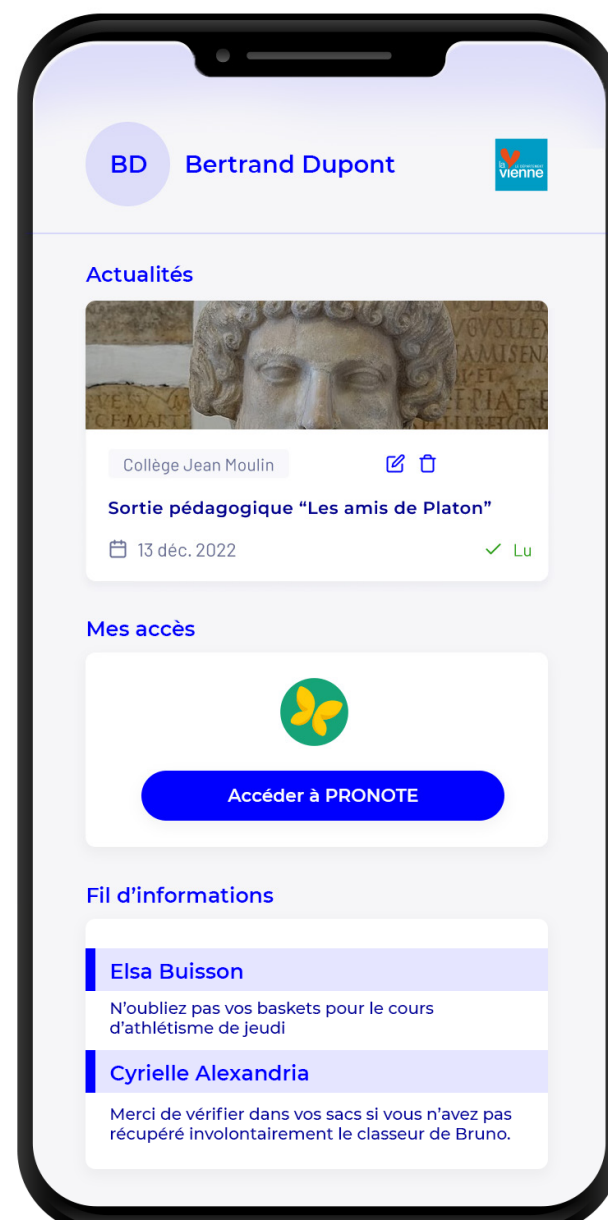


Depuis un ordinateur, une tablette ou un smartphone, je vais sur <https://www.enej.lavienne86.fr> et je me connecte avec mon identifiant **Educonnect*** qui me permet aussi d'accéder à certaines démarches en ligne (bourse, règlement de la demi-pension, etc.).

*Si je n'ai pas encore d'identifiant **Educonnect**, <https://educonnect.education.gouv.fr> ou je le demande au secrétariat de l'établissement (selon les établissements).

À savoir

-  Les données sont hébergées en France en conformité avec le RGPD
-  Depuis mon compte, j'accède aux données de tous mes enfants scolarisés dans un collège public de la Vienne
-  Les actualités sont ciblées en fonction du niveau scolaire de mes enfants
-  J'accède aux services partenaires sans m'authentifier à nouveau
-  Mes fonctionnalités préférées de PRONOTE sont intégrées



Des services utiles



Ressources numériques

J'accède aux ressources numériques mises à notre disposition par la collectivité et les établissements de mes enfants : kiosque de presse, outils de création, etc.



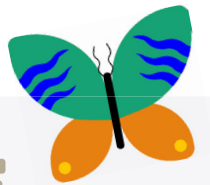
Plateforme de stages

Mes enfants pourront trouver leur stage de troisième sur une nouvelle plateforme dédiée.



Un accès direct à PRONOTE

Je retrouve pour chacun de mes enfants les informations de vie scolaire : l'emploi du temps, les dernières notes, les devoirs, etc.



Elodie

Théo

Jules

PRONOTE

Emploi du temps

< 01/03/2022 >

08h00	
09h00	FRANÇAIS Salle 2 A Professeur V.
10h00	HISTOIRE-GÉOGRAPHIE Salle 3 A Professeur V.
11h00	MATHÉMATIQUES Salle 5 A Professeur C.

Devoirs des 7 prochains jours >

 **3**
devoirs à faire

Dernières notes >

Français	20/20
24 déc.	
Mathématiques	16/20
24 déc.	