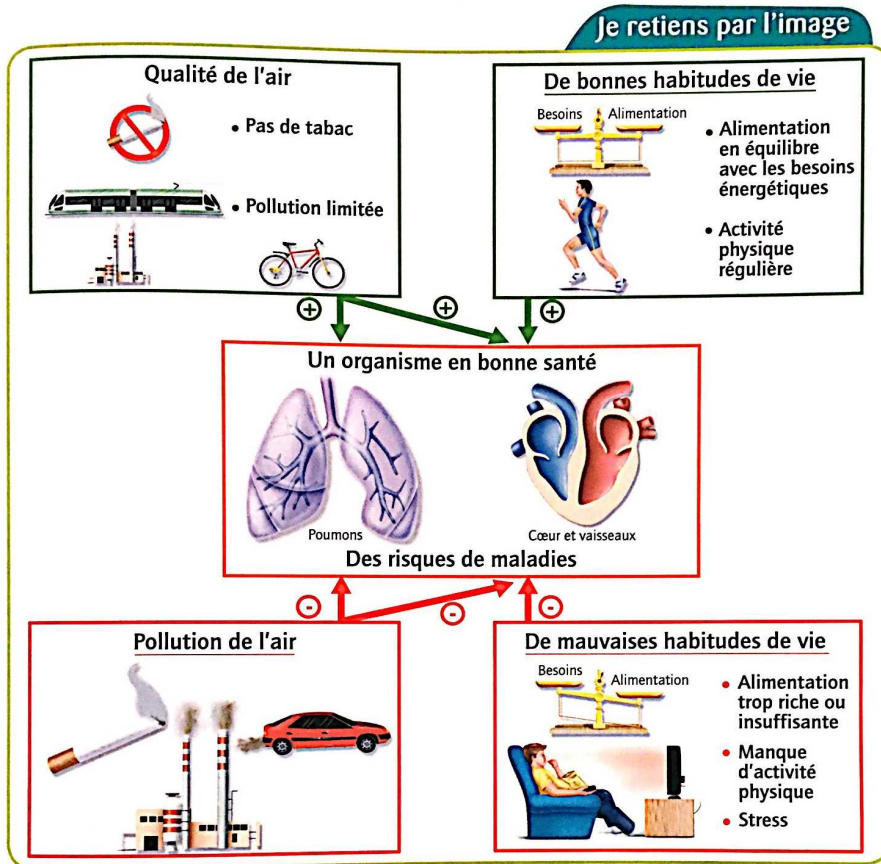


## Partie : Fonctionnement de l'organisme et besoin en énergie

### Préserver la santé de tous

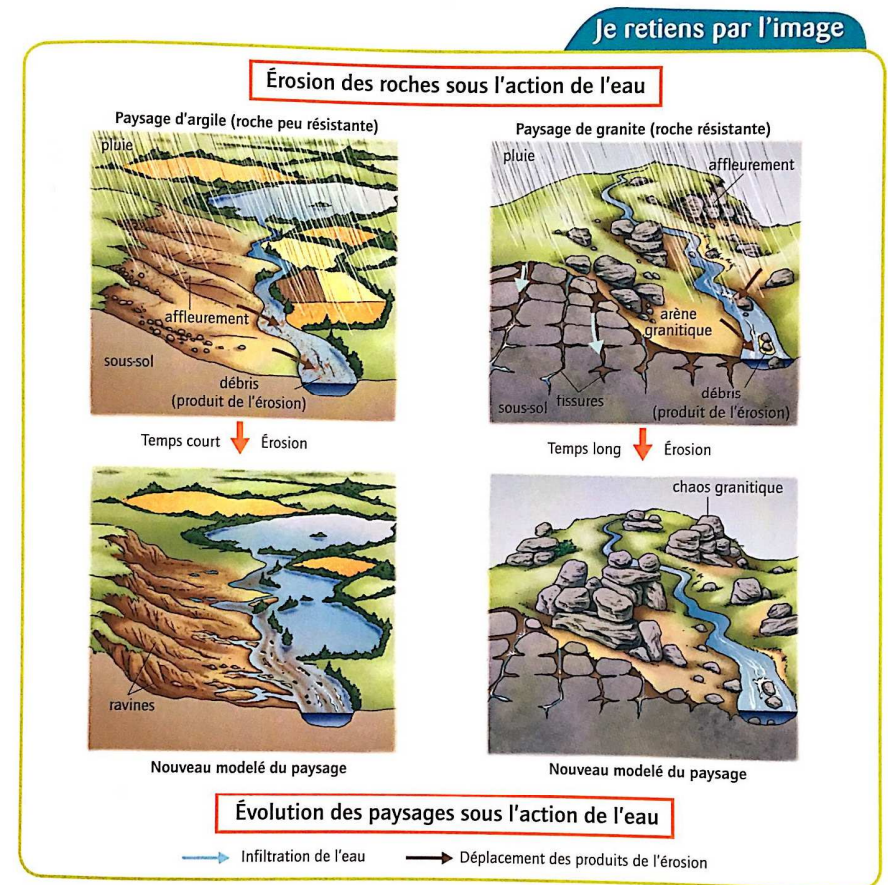


### **Je retiens l'essentiel**

- Des **substances nocives** présentes dans l'environnement peuvent provoquer des **maladies**.
- Une **alimentation équilibrée** apporte l'**énergie** nécessaire à l'organisme. Des **apports énergétiques** supérieurs ou inférieurs aux besoins de l'organisme favorisent certaines **maladies**.
- La consommation de tabac et d'aliments trop riches en graisses, ainsi que l'excès de **stress** peuvent entraîner des **maladies cardio-vasculaires**.
- L'**activité physique** favorise le bon fonctionnement de l'organisme.

## Partie : Géologie externe « L'évolution des paysages »

### L'évolution des paysages sus l'action de l'eau



### **Je retiens l'essentiel**

- Les **roches** qui constituent le **sous-sol** peuvent être visibles au niveau des **affleurements**. Elles subissent une **érosion** dont l'**eau** est le **principal agent**.
- Les **roches** n'ont pas la même **résistance** face à l'**action de l'eau**. L'**érosion** transforme les roches en débris de tailles différentes, qui s'accumulent sur place ou sont déplacés.
- Les **paysages** évoluent sous l'action de l'eau qui les façonne et qui est à l'origine de leurs **modelés** actuels.