

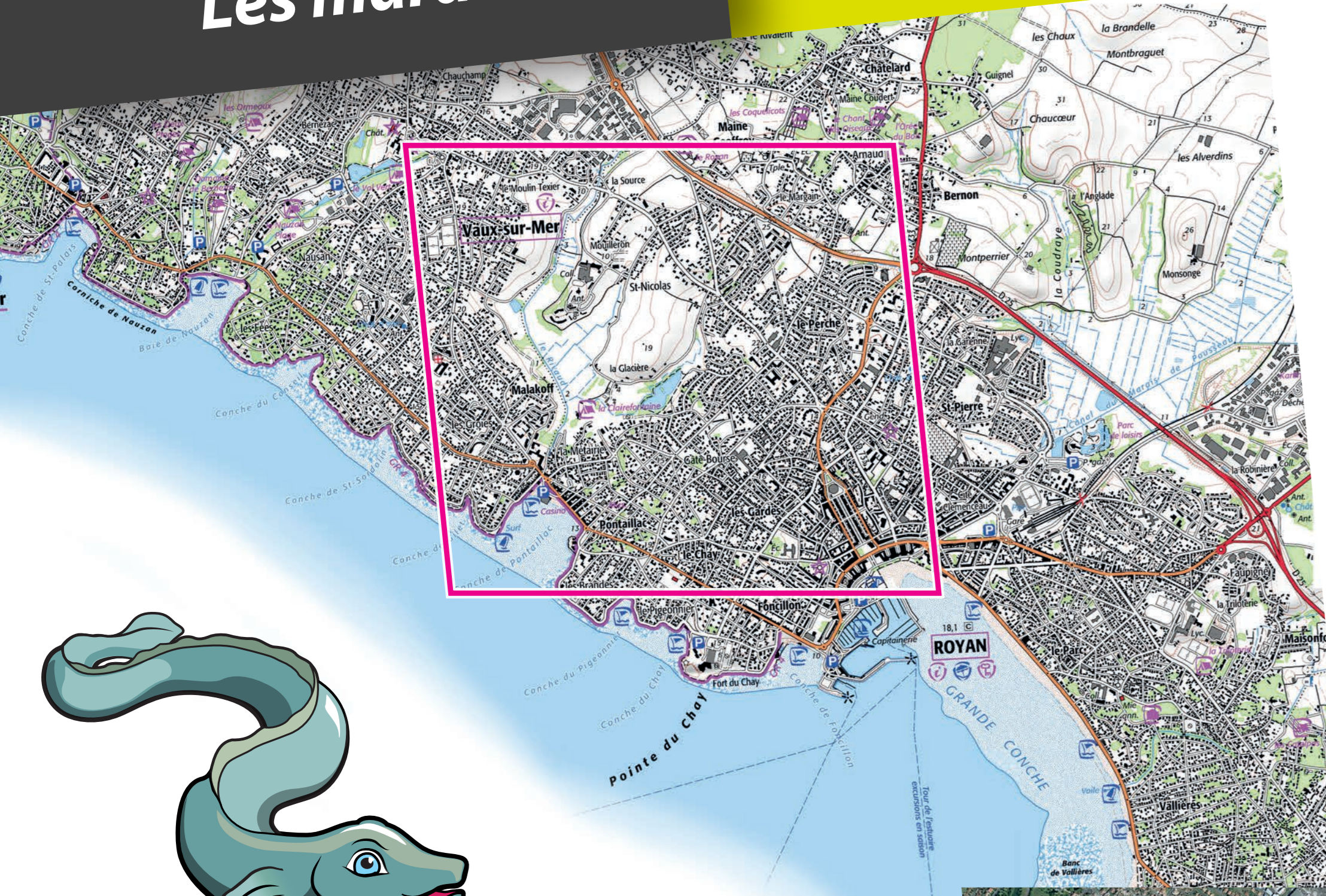


Photo J.Volette

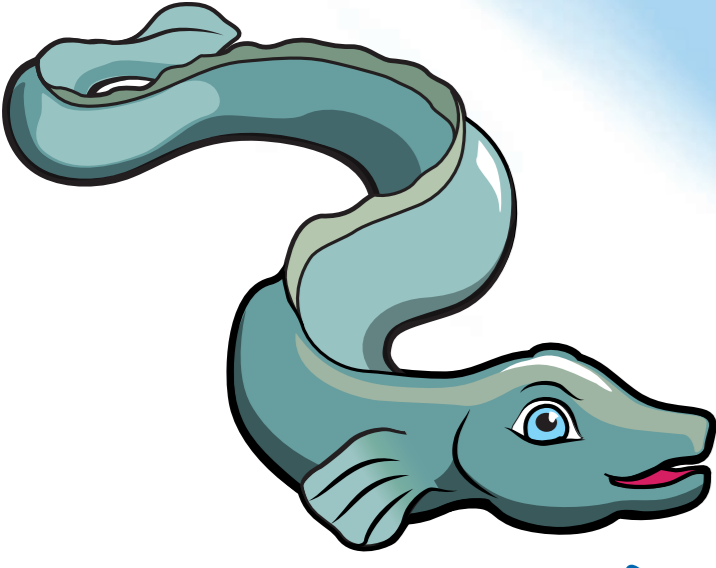
Marais de Pontaillac

Le projet « Ambassadeurs du marais de Pontaillac »

Les marais



SCAN25 © IGN - Scan25 - Paris 2011



Êtes-vous prêts à partir à la découverte du marais, de son histoire, de sa faune et de sa flore ? Suivez-moi...



Ortho 2014 © PARTENAIRES SIG17-IGN-AVRIL 2014

Situé à l'embouchure de la Gironde, le marais de Pontaillac est l'un des nombreux marais qui bordent les rives de la Gironde. Il est situé en limite des communes de Vaux-sur-Mer et de Royan.

Un projet de préservation et de valorisation du marais a vu le jour à l'initiative des deux communes en 2012, avec la création d'un Espace Naturel Sensible (ENS) départemental qui couvre le périmètre du site. Partant du constat que le collège Henri Dunant est situé aux portes du marais, il a été imaginé, en 2016, la mise en place d'ateliers pour le faire découvrir aux élèves et ainsi les faire contribuer à sa protection.

Le Département a fait appel à ses partenaires pour mettre en place cette action « Ambassadeurs du marais de Pontaillac » en lien avec les élèves et professeurs de sciences de la vie et de la terre des classes de 6^e du collège Henri Dunant de Royan.

Un Espace Naturel Sensible est un site présentant soit une richesse et une valeur écologique au niveau faunistique et/ou floristique ; soit des paysages remarquables ou géologiques d'intérêts reconnus. Le Département assure, depuis 40 ans avec ses partenaires, la protection de 3000 hectares de sites naturels. L'ensemble des ENS est ouvert au public et des animations y sont proposées.



GLOWCZAK

© CD 17 / A. Tapiero 2017



© CD 17 / A. Tapiero 2017

Le saviez-vous ?
Le Conseil départemental de la Charente-Maritime a en charge l'accueil de 29 000 collégiens (rentrée 2016) et l'entretien de 51 collèges



charente-maritime.fr

