



**ACADÉMIE  
DE POITIERS**

*Liberté  
Égalité  
Fraternité*

Direction des services départementaux  
de l'éducation nationale  
de la Vienne

# L'ORIENTATION ET L'AFFECTION APRÈS LA CLASSE DE 3<sup>ÈME</sup>

Laurent Scheithauer – IEN IO Vienne  
Mardi 28 février 2023

---

# I Quelques définitions

---



**ACADÉMIE  
DE POITIERS**

*Liberté  
Égalité  
Fraternité*

Direction des services départementaux  
de l'éducation nationale  
de la Vienne

**Lorsqu'on parle d'orientation :  
il ne faut pas confondre avec ...**

---



ACADÉMIE  
DE POITIERS

Liberté  
Égalité  
Fraternité

Direction des services départementaux  
de l'éducation nationale  
de la Vienne

Affectation = obtenir une place dans un lycée ou  
dans une section ► action administrative





ACADÉMIE  
DE POITIERS

Liberté  
Égalité  
Fraternité

Direction des services départementaux  
de l'éducation nationale  
de la Vienne

Gestion des flux - Exemple : augmenter le nombre de filles dans les filières scientifiques

► action économique et politique





**ACADÉMIE  
DE POITIERS**

*Liberté  
Égalité  
Fraternité*

Direction des services départementaux  
de l'éducation nationale  
de la Vienne





**ACADÉMIE  
DE POITIERS**

*Liberté  
Égalité  
Fraternité*

Direction des services départementaux  
de l'éducation nationale  
de la Vienne

► L'orientation, c'est accompagner un individu à effectuer un choix, prendre une décision à un moment clé de son orientation.

---



**ACADÉMIE  
DE POITIERS**

*Liberté  
Égalité  
Fraternité*

Direction des services départementaux  
de l'éducation nationale  
de la Vienne

► C'est aider le jeune à avancer ou plutôt l'aider à garder le désir d'aller de l'avant.

---



# Il Un peu de psychologie de l'orientation

---



**ACADÉMIE  
DE POITIERS**

*Liberté  
Égalité  
Fraternité*

Direction des services départementaux  
de l'éducation nationale  
de la Vienne

Faire un choix d'orientation,  
c'est se poser une question  
existentielle

---



ACADÉMIE  
DE POITIERS

*Liberté  
Égalité  
Fraternité*

Direction des services départementaux  
de l'éducation nationale  
de la Vienne





**ACADÉMIE  
DE POITIERS**

*Liberté  
Égalité  
Fraternité*

Direction des services départementaux  
de l'éducation nationale  
de la Vienne

C'est être dans l'obligation de prendre  
une décision, à un moment clé de sa  
vie.

---



**ACADÉMIE  
DE POITIERS**

*Liberté  
Égalité  
Fraternité*

Direction des services départementaux  
de l'éducation nationale  
de la Vienne

Réfléchir à son orientation, cela suppose de  
prendre en compte : ses « intérêts  
professionnels », ses goûts

Et de les relativiser ...

---

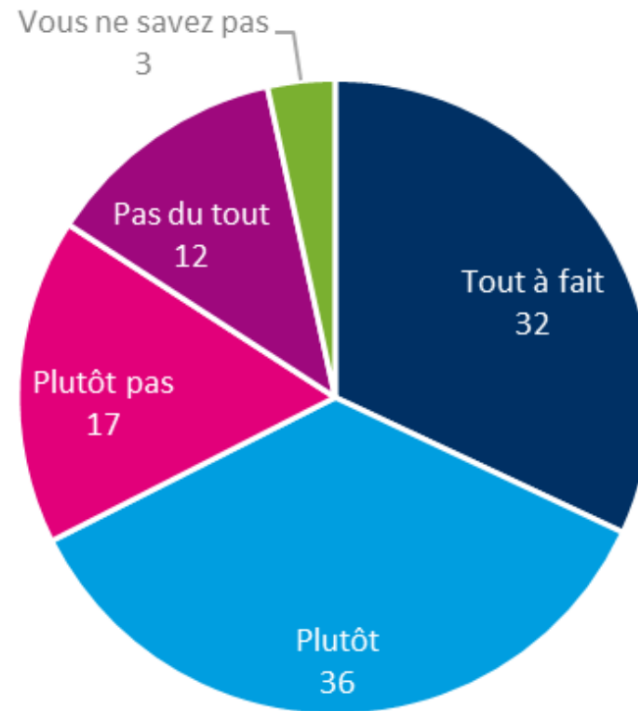


**ACADÉMIE  
DE POITIERS**

*Liberté  
Égalité  
Fraternité*

Direction des services départementaux  
de l'éducation nationale  
de la Vienne

## L'orientation a-t-elle été une source de stress ? (en %)





**ACADÉMIE  
DE POITIERS**

*Liberté  
Égalité  
Fraternité*

Direction des services départementaux  
de l'éducation nationale  
de la Vienne

- Réfléchir sur son orientation, c'est réfléchir également sur :
- sa motivation, son désir de poursuivre des études ;
  - les formations qui existent : durée, contenu, lieu, coût, études générales, technologiques ou professionnelles ;
  - son niveau scolaire, sa marge de progression.
-

## **L'orientation, c'est tout au long de l'année :**

- ✓ Entretiens avec les professeurs, la psychologue du collège ;
  - ✓ Mini-stages en lycée professionnel ;
  - ✓ Journées portes ouvertes ;
  - ✓ Pré-inscription au CFA ;
  - ✓ Etc.
-





**ACADÉMIE  
DE POITIERS**

*Liberté  
Égalité  
Fraternité*

Direction des services départementaux  
de l'éducation nationale  
de la Vienne

L'orientation, du point de vue des adultes,  
ce n'est pas choisir à la place de l'adolescent

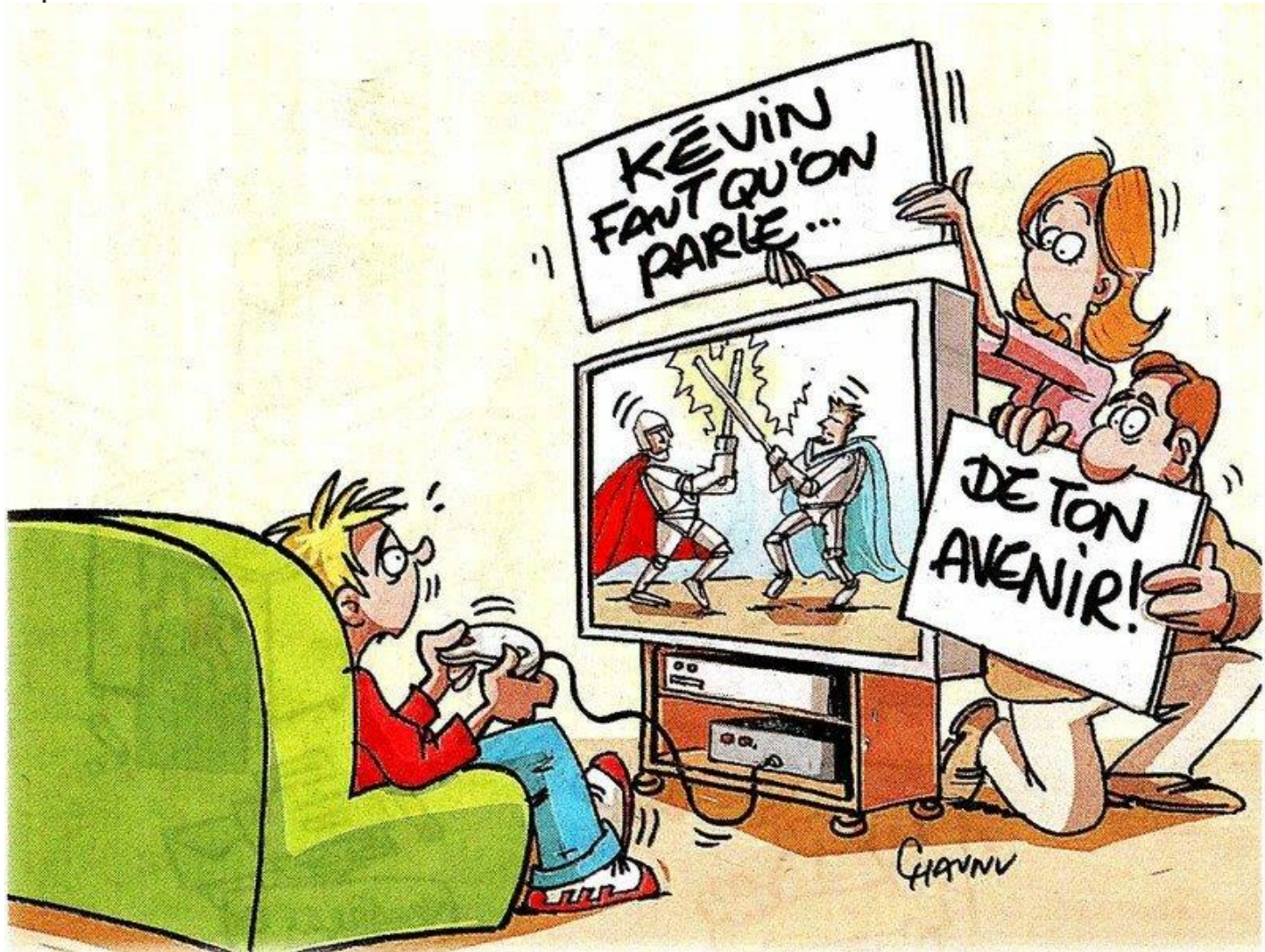
---



**ACADÉMIE  
DE POITIERS**

*Liberté  
Égalité  
Fraternité*

Direction des services départementaux  
de l'éducation nationale  
de la Vienne





**ACADÉMIE  
DE POITIERS**

*Liberté  
Égalité  
Fraternité*

Direction des services départementaux  
de l'éducation nationale  
de la Vienne

C'est l'encadrer,  
mais pas trop !  
et le soutenir

---



**ACADÉMIE  
DE POITIERS**

*Liberté  
Égalité  
Fraternité*

Direction des services départementaux  
de l'éducation nationale  
de la Vienne

Trop d'ambition peut se  
révéler dur à vivre pour  
certains adolescents.

---



**ACADÉMIE  
DE POITIERS**

*Liberté  
Égalité  
Fraternité*

Direction des services départementaux  
de l'éducation nationale  
de la Vienne

Attention, un adolescent n'a  
pas la même notion du  
temps qu'un adulte !

---



**ACADÉMIE  
DE POITIERS**

*Liberté  
Égalité  
Fraternité*

Direction des services départementaux  
de l'éducation nationale  
de la Vienne

**Il est essentiel de favoriser la  
dynamique de la réflexion**

---

# II Les voies de formation

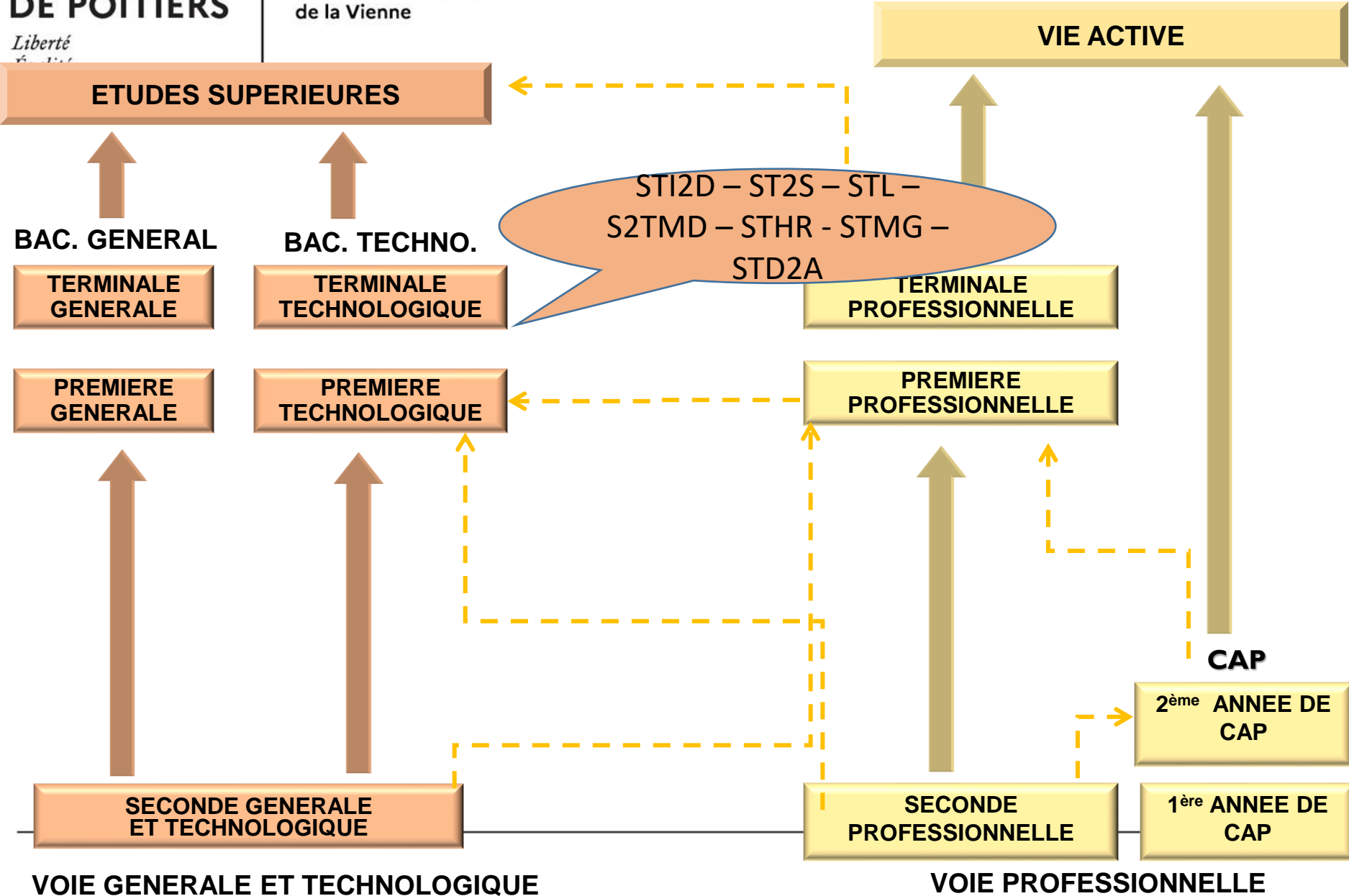
---



**ACADÉMIE  
DE POITIERS**

*Liberté  
Égalité  
Fraternité*

Direction des services départementaux  
de l'éducation nationale  
de la Vienne



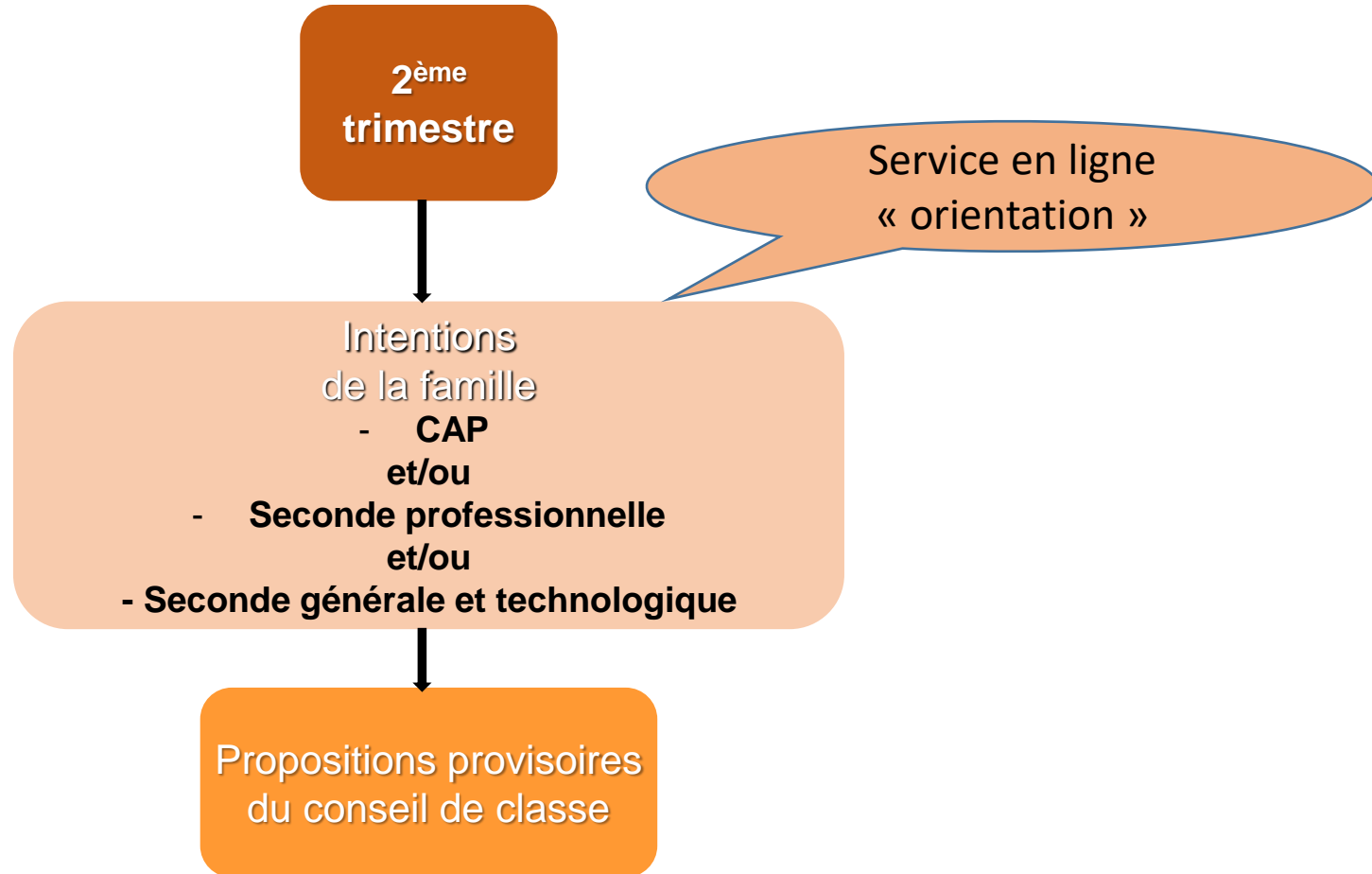


# III Le déroulé de l'orientation

---

## **L'orientation, c'est tout au long de l'année :**

- ✓ Entretiens avec les professeurs, la psychologue du collège ;
  - ✓ Mini-stages en lycée professionnel ;
  - ✓ Journées portes ouvertes ;
  - ✓ Pré-inscription au CFA ;
  - ✓ Etc.
-



## ÉduConnect

Un compte unique pour les services numériques des  
écoles et des établissements

# Au 2<sup>ème</sup> trimestre : les intentions d'orientation

### Le compte ÉduConnect peut donner accès :

- aux démarches en ligne, comme la fiche de renseignements, la demande de bourse, etc ;
- à l'espace numérique de travail (ENT) ;
- au livret scolaire.

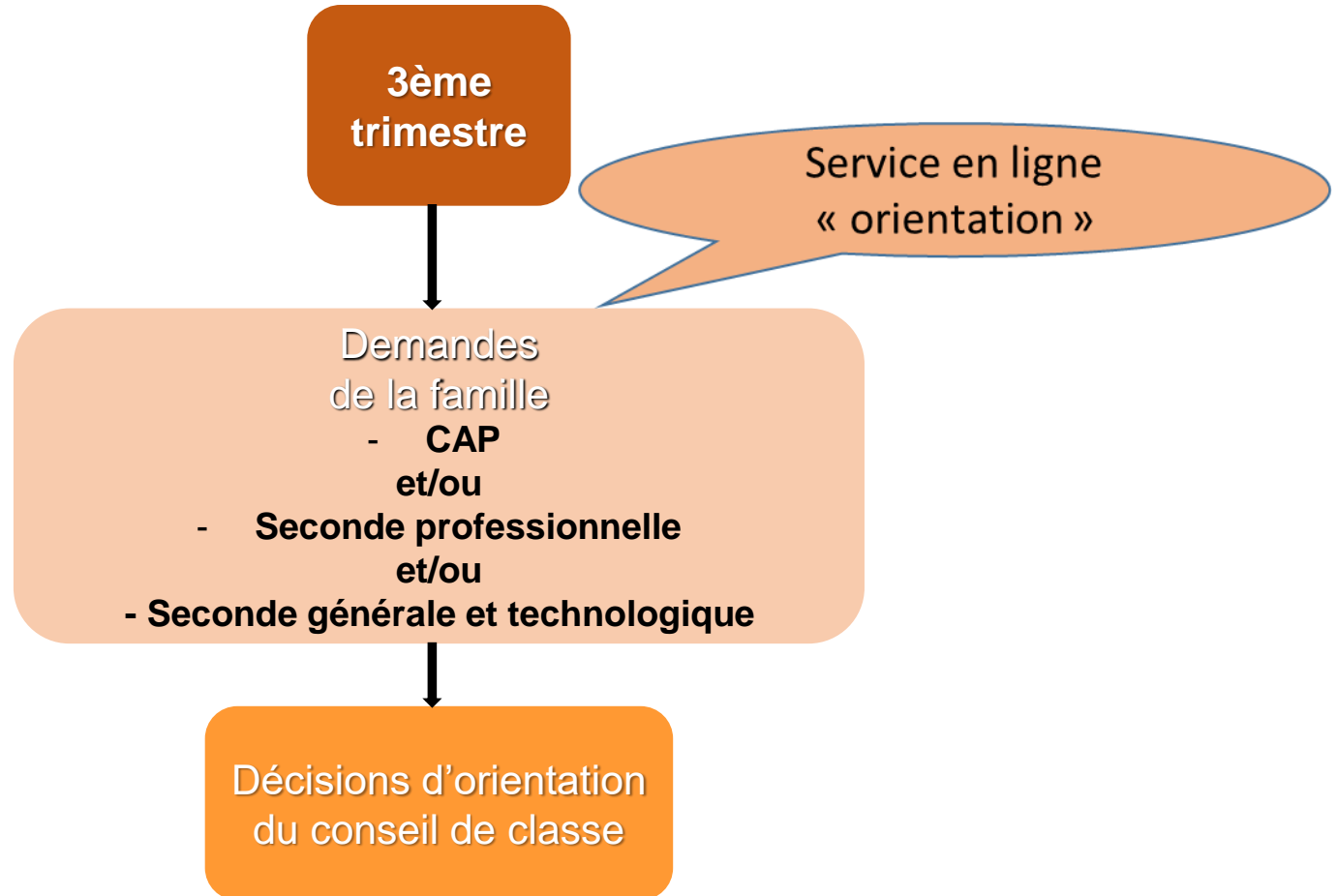
### Je sélectionne mon profil

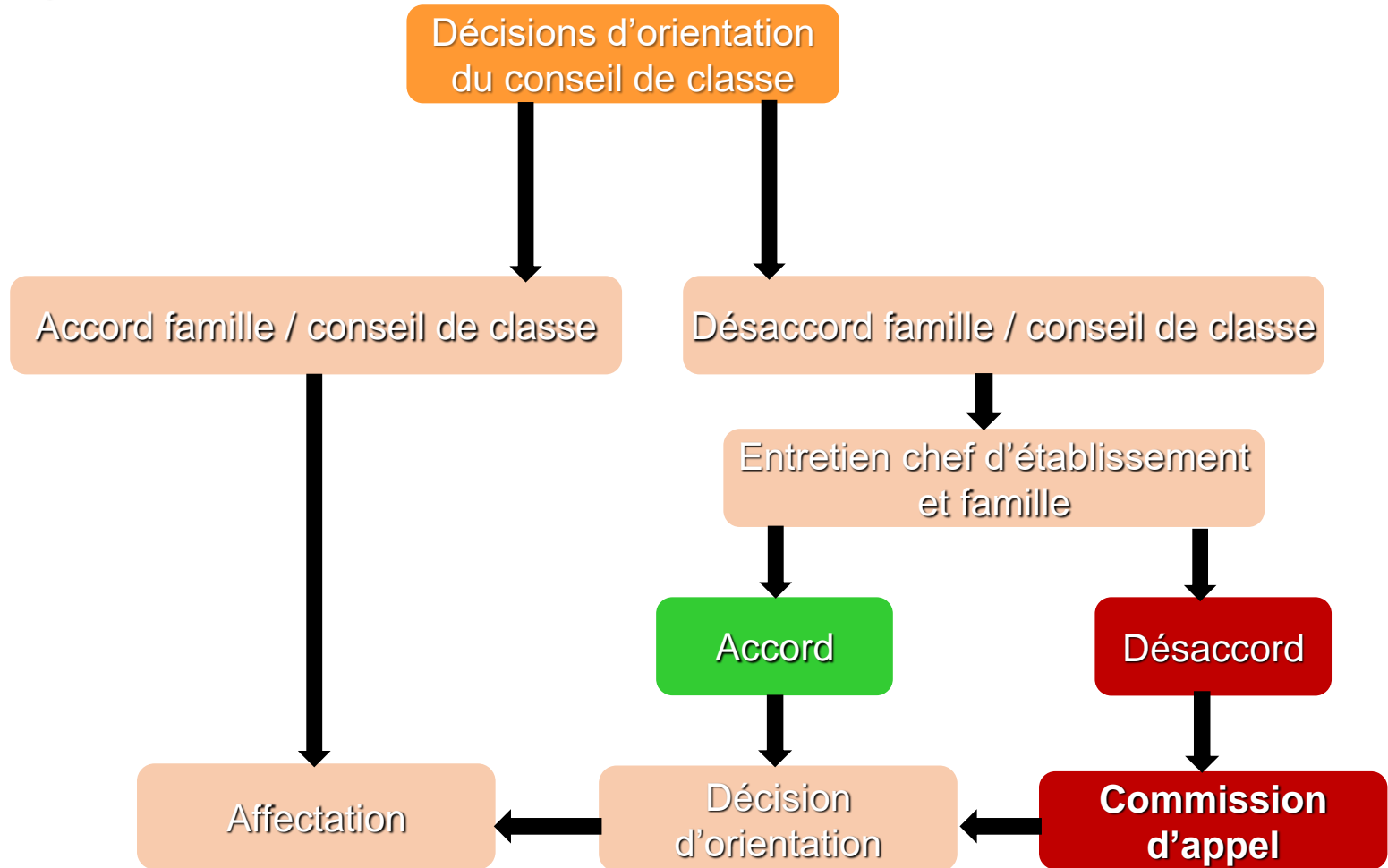


Représentant légal



Élève





# IV L'affectation

---



**ACADÉMIE  
DE POITIERS**

*Liberté  
Égalité  
Fraternité*

Direction des services départementaux  
de l'éducation nationale  
de la Vienne

1ère étape : le conseil de classe décide du passage en 2nde professionnelle, 1ère année de CAP et/ou 2nde générale et technologique

2ème étape : l'affectation est informatisée.

**Affelnet Lycée**

Service en ligne  
« affectation »





# ACADÉMIE DE POITIERS

*Liberté  
Égalité  
Fraternité*

Direction des services départementaux  
de l'éducation nationale  
de la Vienne

## AFFECTATION DES ÉLÈVES EN LYCÉE 2023

TOUR PRINCIPAL

AFFELNET LYCÉE Version 22.5.0

[Aide](#) [Contact](#) [Calendrier des académies](#)

[Quitter](#)

Consignes

Navigateurs préconisés

Pour vous connecter à ce site, les navigateurs préconisés sont [Firefox](#) et [Internet Explorer](#).

[Accessibilité: Non conforme](#)

  
MINISTÈRE  
DE L'ÉDUCATION  
NATIONALE  
ET DE LA JEUNESSE

*Liberté  
Égalité  
Fraternité*

POITIERS

- › Nomenclatures
- › Sectorisation
- › Gestion des évaluations en établissement
- › Saisie des vœux en établissement
- › Saisie et suivi des vœux pour l'administration
- › Travail en commission
- › Suivi du travail en commission
- › Récapitulatif complet de l'élève
- › Listes et statistiques
- › Diffusion des résultats
- › Réinitialisation de mot de passe



**ACADÉMIE  
DE POITIERS**

*Liberté  
Égalité  
Fraternité*

Direction des services départementaux  
de l'éducation nationale  
de la Vienne

Scolarité actuelle	
Palier d'origine	Troisième
Formation en cours	3EME 3EME
LV1	AGL1 ANGLAIS LV1
LV2	ESP2 ESPAGNOL LV2
Établissement	
Classe	3EME 3
Commission médicale demandée	Non
Parcours personnalisé	Non
Boursier	Oui
Doublant	Non



**ACADÉMIE  
DE POITIERS**

*Liberté  
Égalité  
Fraternité*

Direction des services départementaux  
de l'éducation nationale  
de la Vienne

### Évaluations du socle

Langue française	Maîtrise fragile (25 pts)
Langues étrangères et, le cas échéant, langues régionales	Maîtrise fragile (25 pts)
Langages mathématiques, scientifiques et informatiques	Maîtrise insuffisante (10 pts)
Langages des arts et du corps	Maîtrise fragile (25 pts)
Méthodes et outils pour apprendre	Maîtrise insuffisante (10 pts)
Formation de la personne et du citoyen	Maîtrise insuffisante (10 pts)
Systèmes naturels et systèmes techniques	Maîtrise insuffisante (10 pts)
Représentations du monde et activité humaine	Maîtrise fragile (25 pts)



**ACADÉMIE  
DE POITIERS**

*Liberté  
Égalité  
Fraternité*

Direction des services départementaux  
de l'éducation nationale  
de la Vienne

### Évaluations des disciplines

FRANCAIS	6.33 points
MATHEMATIQUES	9.66 points
HIST.GEO.EN.MOR.CIV.	6.33 points
LANGUE VIVANTE 1	5.5 points
LANGUE VIVANTE 2	11.33 points
ED.PHYSIQUE & SPORT.	Absence / dispense / non évalué
ARTS PLASTIQUES	8.0 points
EDUCATION MUSICALE	5.5 points
SCIENCES VIE & TERRE	10.5 points
TECHNOLOGIE	10.5 points
PHYSIQUE-CHIMIE	8.0 points

# 1<sup>ère</sup> situation : demande d'une seconde générale et technologique dans le lycée de secteur

---



**ACADÉMIE  
DE POITIERS**

*Liberté  
Égalité  
Fraternité*

Direction des services départementaux  
de l'éducation nationale  
de la Vienne

## ■ Un seul vœu suffit :



Académie

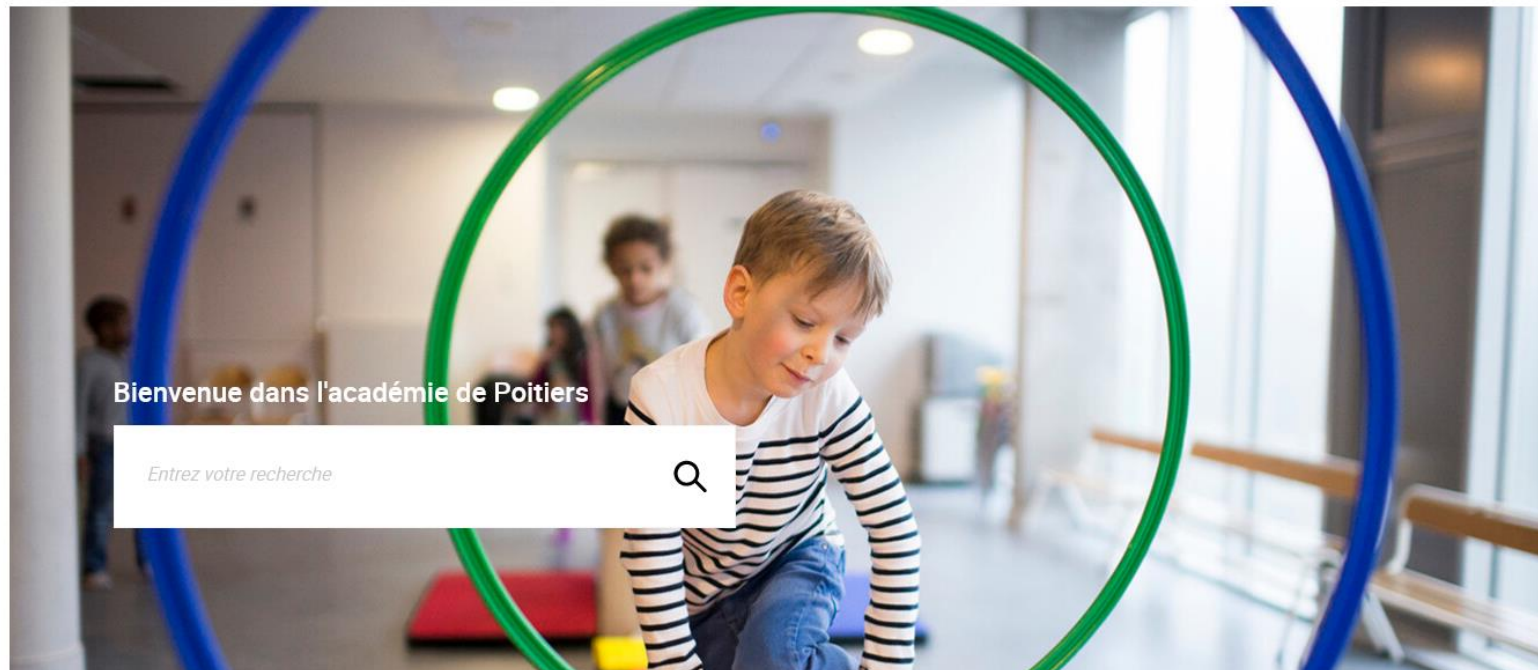
Scolarité /  
Études

Enseignements

Concours, recrutements, ressources  
humaines

Politiques  
éducatives

Accès rapides ▾



Bienvenue dans l'académie de Poitiers

Entrez votre recherche



## SCOLARITÉ / ÉTUDES

La vie de l'école, du collège et du lycée, l'orientation, les bourses et aides financières, les modalités d'inscription, examens et diplômes, valeurs et engagements.

**ÉCOLES, COLLÈGES, LYCÉES >**

**INSCRIPTIONS - AFFECTATION -  
SECTORISATION >**

**ORIENTATION >**

**EXAMENS >**

**AIDES FINANCIÈRES - BOURSES**

**LA RÉUSSITE DE TOUS LES  
ÉLÈVES >**

**VIE DE L'ÉLÈVE >**

**FORMATION TOUT AU LONG DE LA  
VIE >**

**L'APPRENTISSAGE**

Inscriptions

Affectation - sectorisation



# ACADÉMIE DE POITIERS

Liberté  
Égalité  
Fraternité

Direction des services départementaux  
de l'éducation nationale  
de la Vienne

Accueil | État de l'école publique | Actualités | Services en ligne | Partenariats | Documents et ressources | Formation | L'École | Actualités | Accès rapide

### AFFECTATION - SECTORISATION

Recherchez le territoire des modalités d'affectation au collège et au lycée ainsi que le lieu de vos établissements de secteur.

CONSULTEZ LES PAGES DE LA RUBRIQUE

**ENTRER EN 6<sup>e</sup>**  
ENTRÉE EN 6<sup>e</sup> ANNEE SCOLAIRE  
La rentrée scolaire du 26 septembre 2022 est le premier jour de l'année scolaire. Les parents doivent être au sein de l'établissement les 26 et 27 septembre.

Accéder

**AFFECTATION ET ADMISSION APRES LA 3<sup>e</sup>**  
ANNÉE SCOLAIRE  
Tous les enfants ont accès au 3<sup>e</sup> cycle de la scolarité primaire qui leur permet de poursuivre leur scolarité jusqu'au 6<sup>e</sup> primaire ou au collège.

Accéder

**AFFECTATION EN 3<sup>e</sup> ET PASSERELLES**  
EN 3<sup>e</sup> ANNÉE  
Préparation des concours d'admission des particuliers, générale ou technologique dans les lycées de Poitiers et les lycées de secteur de la région.

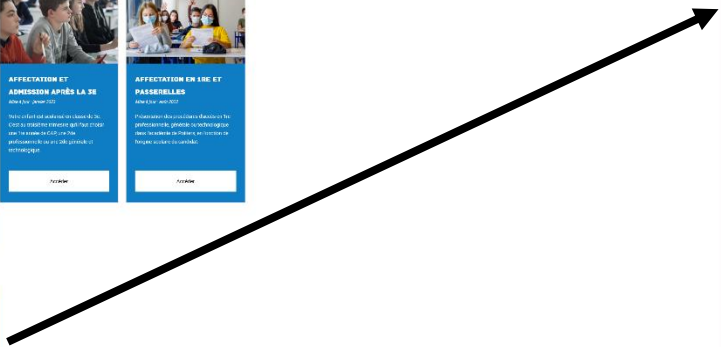
Accéder

**TROUVER SON COLLÈGE OU LYCÉE DE SECTEUR**  
EN 3<sup>e</sup> ANNÉE SCOLAIRE  
Trouvez grâce au moteur de recherche votre collège ou votre lycée de secteur en fonction de votre lieu d'habitation.

Accéder

Recherchez par mot-clé

Rechercher




## TROUVER SON COLLÈGE OU LYCÉE DE SECTEUR

Mise à jour : novembre 2022

Trouvez grâce au moteur de recherche, votre collège ou votre lycée de secteur en fonction de votre lieu d'habitation

Accéder

- SITES EDUCATION :**  
Education.gouv.fr  
www.education.gouv.fr  
Espace éducation.fr  
Cronopie.fr  
Scolastic.com  
Hesam.fr  
Généraliste.com  
France.fr  
Espace.fr
- SITES PUBLICS :**  
Poitiers.fr  
Généraliste.com  
France.fr  
Scolastic.com  
Hesam.fr  
Généraliste.com  
France.fr
- SITES CONNECTÉS :**  
Mairie de Poitiers  
Mairie de Fontenay-le-Comte  
Mairie de Luçon  
Mairie de Migné-Auxances  
Mairie de Mirebeau  
Mairie de Niort  
Mairie de Parthenay  
Mairie de Poitiers  
Mairie de Saint-Germain  
Mairie de Thouars  
Mairie de Val de Vienne  
Mairie de Vaux-sur-Vienne  
Mairie de Vouillé
- VOUS INFORMER :**  
www.education.gouv.fr  
Contactez les directeurs  
Espace presse  
Twitter  
Facebook  
Instagram  
YouTube  
LinkedIn  
Généraliste.com  
France.fr  
Espace.fr





**ACADÉMIE  
DE POITIERS**

*Liberté  
Égalité  
Fraternité*

Direction des services départementaux  
de l'éducation nationale  
de la Vienne

## LES ÉCOLES ET ÉTABLISSEMENTS SCOLAIRES DANS LA VIENNE

*Mise à jour : janvier 2023*


[En savoir plus](#)



# ACADÉMIE DE POITIERS

*Liberté  
Égalité  
Fraternité*

Direction des services départementaux  
de l'éducation nationale  
de la Vienne

 Commune :  Adresse du domicile :

Lignes : 1 à 1 / 1 (sur un total de 626)

Adresse du domicile			Etablissement(s) de rattachement	
Carte	Commune	Voie	Collège(s)	Lycée(s)
	Châtelleraut	Allée Bernard Percevault	► Chatelleraut - College George Sand	► Chatelleraut - Lycee General Et Technologique Cite Technique Edouard Branly
Carte	Commune	Voie	Collège(s)	Lycée(s)

[i Une erreur ? Une question concernant la sectorisation ? Contactez-nous...](#)

**2<sup>ème</sup> situation : demande d'une  
dérogation pour une seconde  
générale et technologique qui  
n'est pas dans le lycée de  
secteur**

---



**ACADÉMIE  
DE POITIERS**

*Liberté  
Égalité  
Fraternité*

Direction des services départementaux  
de l'éducation nationale  
de la Vienne

---

Élève souffrant d'un handicap

Élève bénéficiant d'une prise en charge médicale importante à proximité de l'établissement demandé

Élève boursier au mérite ou boursier sur critères sociaux

Élève dont un frère ou une soeur est déjà scolarisé(e) dans l'établissement demandé

Élève dont le domicile est situé en limite de secteur et proche de l'établissement souhaité

Élève devant suivre un parcours scolaire particulier

Convenances personnelles

---

- Demande de dérogation :
    - Fournir les justificatifs pour que la demande soit traitée.
    - La demande peut concerner plusieurs motifs dérogatoires.
    - Demander aussi le lycée de secteur.
-



# ACADÉMIE DE POITIERS

*Liberté  
Égalité  
Fraternité*

Direction des services départementaux  
de l'éducation nationale  
de la Vienne

<b>Etablissement d'accueil ▲▼</b>	<b>Dérogations demandées pour entrer dans ce lycée en 2<sup>de</sup></b>
0860003L LYCEE MARCELIN BERTHELOT CHATELLERAULT CEDEX	72
0860005N LYCEE CITE TECHNIQUE EDOUARD BRANLY CHATELLERAULT CEDEX	91
0860009T LYCEE ANDRE THEURIET CIVRAY	15
0860021F LYCEE GUY CHAUVET LOUDUN CEDEX	10
0860028N LYCEE JEAN MOULIN MONTMORILLON CEDEX	10
0860034V LYCEE VICTOR HUGO POITIERS CEDEX	132
0860035W LYCEE CAMILLE GUERIN POITIERS CEDEX	140
0860037Y LYCEE NELSON MANDELA POITIERS CEDEX	100
0860038Z LYCEE ALIENOR D AQUITAINE POITIERS CEDEX	125
0860718N LYCEE DE POITIERS VENOIRS ROUILLE	
0860755D LYCEE ISAAC DE L'ETOILE (FEUILLANTS) POITIERS CEDEX	
0860774Z LYCEE ST JACQUES DE COMPOSTELLE POITIERS CEDEX	
0860903P LYCEE UNION CHRETIENNE POITIERS CEDEX	
0861223M LYCEE PILOTE INNOVANT INTERNATIONAL JAUNAY MARIGNY	
0861228T LYCEE DU BOIS D'AMOUR POITIERS CEDEX	161

**3<sup>ème</sup> situation : demande d'une  
seconde générale et  
technologique contingentée  
(places limitées)**

---

■ Vœux contingentés (places limitées) = pas de dérogation

• Prise en compte des résultats scolaires ou sélection :

- **Établissements privés (nécessité de prendre contact avec l'établissement souhaité)**
  - Arts du cirque
  - LP2I (recrutement avec une procédure spécifique)
  - Seconde spécifique hôtellerie, S2TMD
  - Sections binationales (bachibac, abibac, esabac)
  - Sections sportives (fédérations sportives)
  - Création et culture design
  - Autres formations académiques (CEPMO, ...)
  - Formuler un voeu sur le lycée de secteur
-



**4<sup>ème</sup> situation : demande d'une  
première année de CAP ou  
d'une seconde professionnelle  
dans un lycée professionnel**

---

- Vœux contingentés (places limitées) = pas de dérogation
    - Prise en compte des résultats scolaires
    - CAP, seconde professionnelle, certains recrutements spécifiques (métiers de la sécurité, communication visuelle, ...)
    - **Établissements privés (nécessité de prendre contact avec l'établissement souhaité)**
    - Formations agricoles
    - Autres formations académiques (CEPMO, ...)
-

- Il faut formuler plusieurs vœux : quelques exemples
    - Seconde professionnelle « métiers de la sécurité » - LP Le Dolmen (Poitiers) - 24 places – 98 premiers vœux
    - Seconde professionnelle « métiers relation client » - LP Le Dolmen (Poitiers) – 42 places - 91 premiers vœux
    - Seconde professionnelle « métiers relation client » - LP R. Mortier (Montmorillon) – 18 places - 17 premiers vœux
    - CAP « Pâtissier » - LP M. Godrie (Loudun) – 10 places – 48 premiers vœux
-

## ■ Il faut formuler plusieurs vœux : quelques exemples

- Seconde professionnelle « métiers hôtellerie – restauration » - LP Les Terres Rouges (Civray) - 24 places – 19 premiers vœux
  - Seconde professionnelle « métiers hôtellerie – restauration » - LP Kyoto (Poitiers) - 48 places – 85 premiers vœux
  - CAP « Électricien » - LP R. Mortier (Montmorillon) – 15 places – 11 premiers vœux
-

# 5<sup>ème</sup> situation : demande d'une première année de CAP ou d'une seconde professionnelle en apprentissage

---

■ Il faut :

- Se préinscrire au CFA
  - Trouver un employeur
  - Prévoir une solution de « secours » si pas d'employeur : formuler des vœux en lycée professionnel :
    - **Obligation scolaire : 16 ans**
    - **Obligation de formation : 16 – 18 ans**
-

# La fiche récapitulative

---



# ACADÉMIE DE POITIERS

*Liberté*  
*Égalité*  
*Fraternité*

Direction des services départementaux  
de l'éducation nationale  
de la Vienne