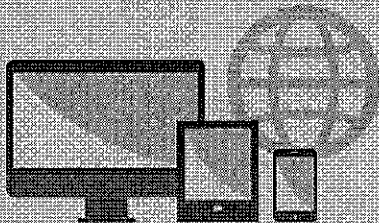


# Tout sur la page d'accueil de l'Espace Parents

# PRONOTE

2014

## Vous connecter



- A partir de votre navigateur (Internet Explorer, Chrome, Firefox, Safari...)
- Depuis l'ENT ou depuis le site de l'établissement ou en cliquant le lien fourni par l'établissement
- Munissez-vous de votre **identifiant** et de votre **mot de passe** envoyés par l'établissement.

## Votre page d'accueil\*

### Menu principal

Pour choisir votre page.

### Communication

Contacter les professeurs ou les personnels de l'établissement.



### Plusieurs enfants dans l'établissement

Sélection de l'enfant concerné

### Votre profil

Menu avec vos données personnelles

### Messages

Indicateur du nombre de messages non lus.

**Espace Parents** PARENT Fanny (3C) COLLEGE INDEX EDUCATION

Toutes les rubriques ... M. PARENT PIERRE

**Dernières notes**

Matière	Date	Note
SCIENCES VIE & TERRE	le 22 septembre	12,50
PHYSIQUE-CHIMIE	le 22 septembre	12,50
ARTS PLASTIQUES	le 22 septembre	6,50/10
ALLEMAND LV2	le 22 septembre	18,00
MATHEMATIQUES	le 22 septembre	17,00
FRANCAIS	le 22 septembre	18,00
FRANCAIS	le 19 septembre	12,50
MATHEMATIQUES	le 7 septembre	18,00

**Travail à faire**

Pour le 23 septembre  
HISTOIRE & GEOGRAPHIE  
MATHEMATIQUES

Pour le 24 septembre  
MATHEMATIQUES

Pour le 25 septembre  
SCIENCES VIE & TERRE

**Vie Scolaire**

Absence non justifiée le 2 septembre de 9h00 à 10h00  
votre raison : Choisissez une raison  
votre commentaire (max. 200 c.)  
1h00 de cours manqué

**Agenda**

Inscription aux groupes d'activité  
Le 22 septembre De 14h00 à 17h00  
Petit journal, Club d'échec, UNSS ... Inscrivez vos enfants aux activités hors enseignement  
Bulletin d'inscription.pdf

**Informations & Sondages**

Parent Fanny

Infos TABAC (Divers) - Superviseur  
Education à la sexualité (Divers) - Superviseur  
Réunion de concertation (Divers) - Superviseur

Réunion à l'attention

Infos TABAC (Divers) - Superviseur  
Réunion de concertation (Divers) - Superviseur

**Discussions**

Aucun nouveau message

**Menu de la cantine**

Charcuterie au choix  
Menu pané  
Riz  
Pêche

### L'emploi du temps du jour

### Les dernières notes

Un clic sur une note soulignée affiche le corrigé.

### Justifier son absence

La raison et votre commentaire sont transmis à la vie scolaire.

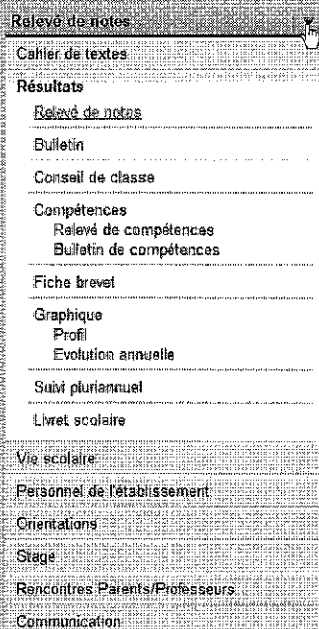
### Travail à faire

Un clic sur un élément souligné, affiche le détail.

\*Les fonctions disponibles dépendent des choix de l'établissement

## Les points clés d'utilisation

### Changer de page



Utilisez le menu de gauche pour accéder à toutes les informations concernant votre enfant.

### Accéder à vos données personnelles

M. PAULIN Luc  
Mon compte  
Compte enfant  
Personnaliser  
Se déconnecter

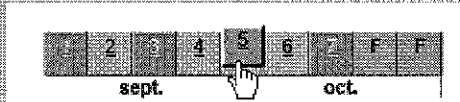
Utilisez le menu de droite, sous votre nom. Votre mot de passe se modifie dans **Mon Compte**.

### Enregistrer vos saisies



Si vous saisissez une information, il faut l'enregistrer avant de changer de page (informations médicales, justifications d'absences, orientations...)

### Changer de semaine

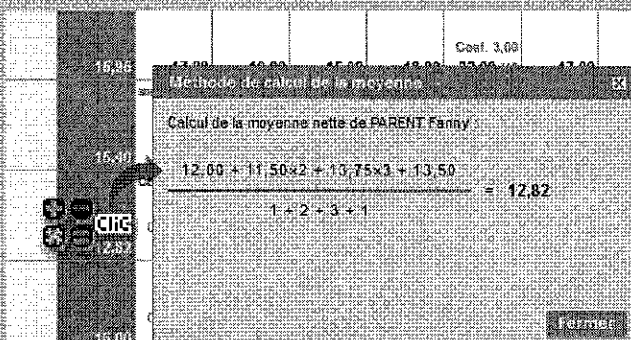


Pour l'emploi du temps et le cahier de textes.

## Les résultats de votre enfant

### Comment la moyenne est calculée ?

Passez le curseur sur une moyenne pour faire apparaître le détail du calcul.



### Bulletins et relevés de notes

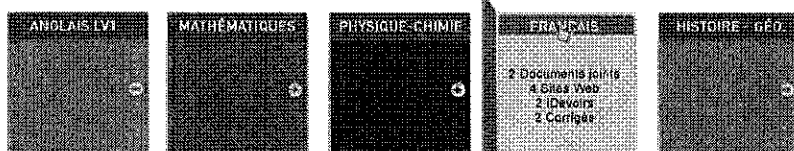
Le bulletin (moyennes et appréciations) et le relevé de notes (toutes les notes) sont publiés aux dates choisies par l'établissement :

- Résultats > Bulletin
- Résultats > Relevé de notes

### Compétences

Les compétences acquises dans le cadre du socle commun de connaissances et de compétences sont publiées dans **Résultats > Relevé de compétences**.

## Les contenus mis à disposition



Tous les documents publiés par les professeurs sont classés par matière dans la rubrique **Cahier de textes > Ressources pédagogiques**.