



# Réunion d'information parents 3<sup>ème</sup>

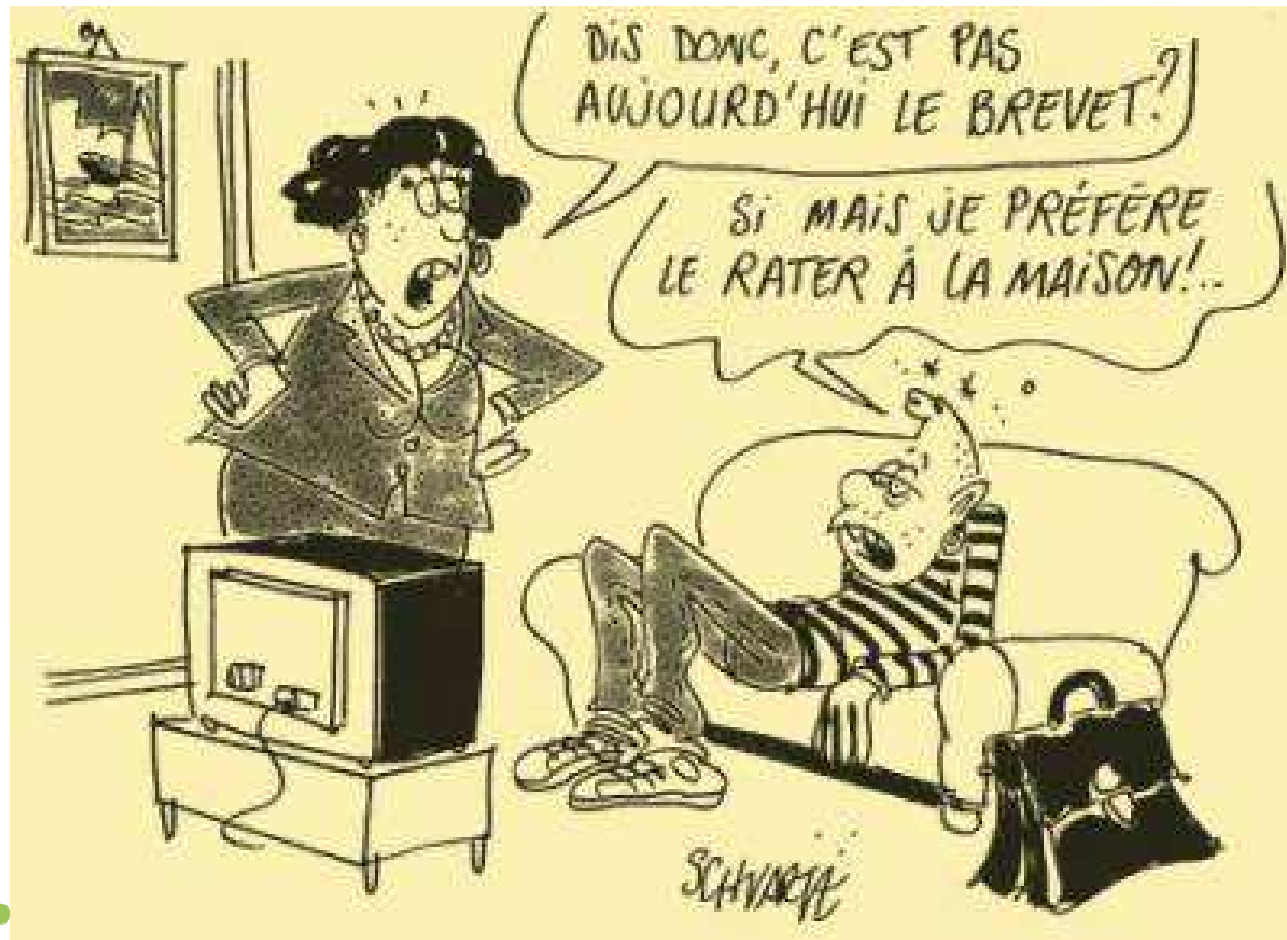
Lundi 1 mars 2021 à 18 h

Accompagner Aider Transmettre Exceller Informer Construire  
Partager Découvrir

# Ordre du jour

- ▶ **Présentation générale du cadre de cette réunion d'information**
- ▶ **Présentation du DNB**
- ▶ **Intervention de Mme Grolleau**

# Le Brevet des collèves



# Le DNB : ce qui est évalué

## Maîtrise du socle commun

Pour chacune des 8 composantes (objectifs du domaine 1, 4 autres domaines), le niveau de maîtrise donne des points :

- maîtrise insuffisante : 10 points
- maîtrise fragile : 25 points
- maîtrise satisfaisante : 40 points
- très bonne maîtrise : 50 points

Soit au maximum **400 points**

## Examen terminal

cinq épreuves :

- épreuve écrite de mathématiques (sur 100 points), physique-chimie, sciences de la vie et de la Terre, et technologie (sur 50 points)
- épreuve écrite de français (sur 100 points), histoire et géographie, éducation morale et civique (sur 50 points)
- épreuve orale (sur 100 points) : soutenance d'un projet mené au cours des EPI ou d'un parcours (Avenir, citoyen, EAC)

Soit au maximum **400 points**

## Enseignements de complément et LSF

Objectifs d'apprentissage du cycle :

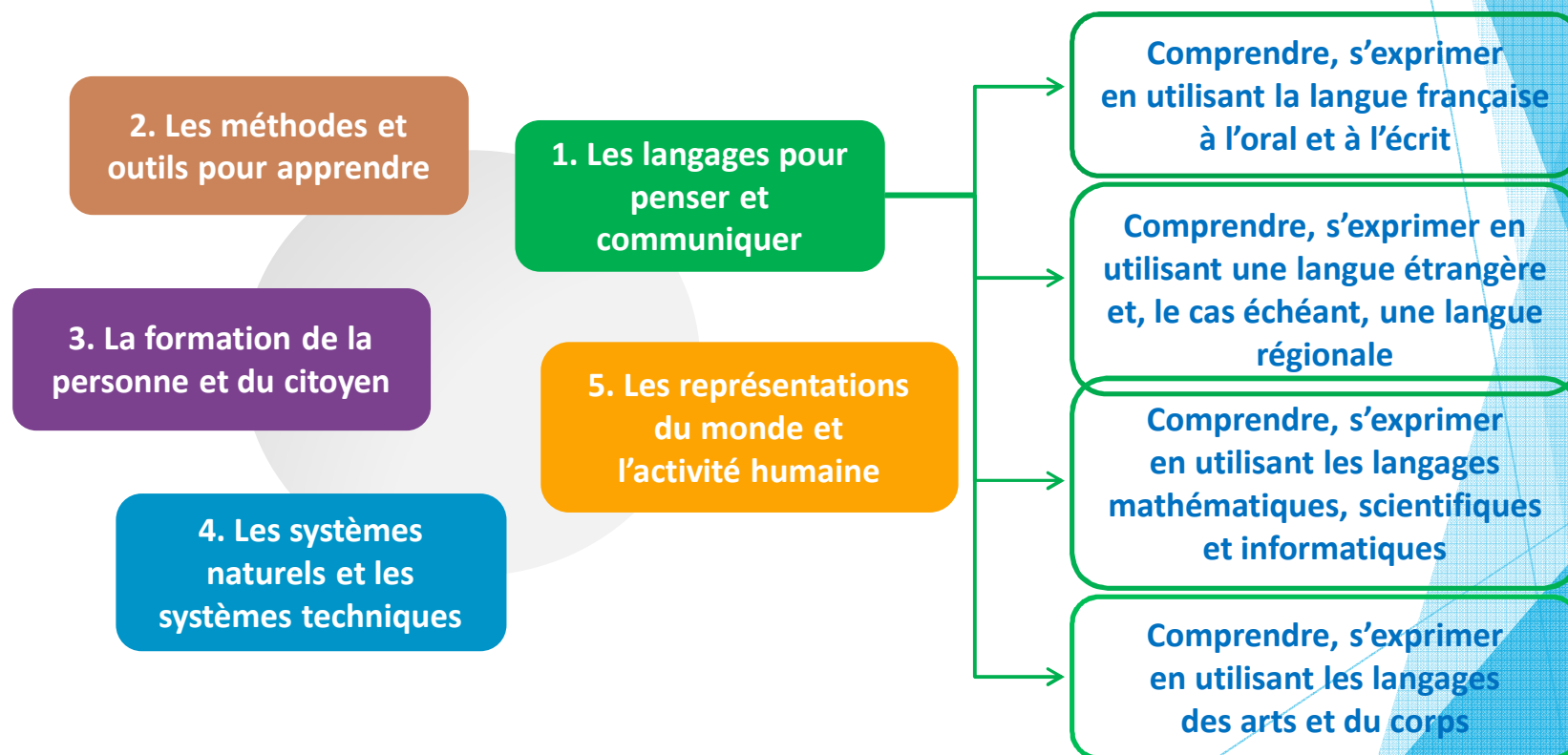
- atteints 10 points
- dépassés 20 points



# Le socle commun

## ➤ 5 domaines de formation

## ➤ Des objectifs dans chacun d'eux



# Le Bilan de fin de cycle 4

Domaines	Évaluations	Σ Niveau de maîtrise				
		d	●	●	●	+
D1.1 - Langue française à l'oral et à l'écrit						✓
D1.2 - Langues étrangères et régionales						✓
D1.3 - Langages mathématiques, scientifiques et inf					✓	
D1.4 - Langage des arts et du corps				✓		
D2 - Les méthodes et outils pour apprendre				✓		
D3 - La formation de la personne et du citoyen				✓		
D4 - Les systèmes naturels et les systèmes techniq				✓		
D5 - Les représentations du monde et l'activité huma				✓		



# Le DNB : obtention

## Conditions

Un candidat est reçu s'il obtient au moins **400 points** sur les 800 points possibles.

## Mentions

Le diplôme d'un candidat porte la mention :

- **assez bien** s'il obtient au moins **480 points**
- **bien** s'il obtient au moins **560 points**
- **très bien** s'il obtient au moins **640 points**

## Remise des diplômes

Les diplômes seront remis aux lauréats lors d'une cérémonie républicaine en début d'année scolaire suivante.

# Epreuve orale de soutenance d'un projet

(dates, modalités de passage, grille d'évaluation, ...)



# Rappel des modalités de l'épreuve orale

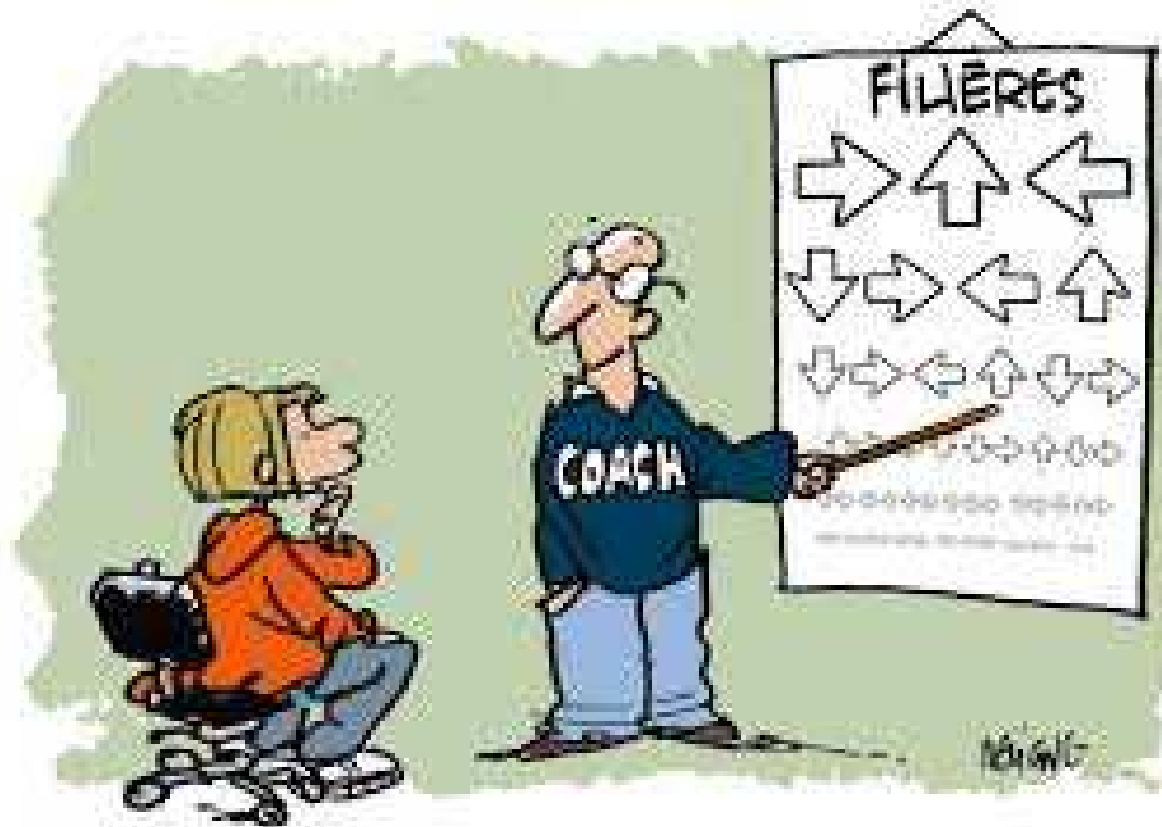
- ▶ C'est l'élève qui fait le choix du sujet qu'il présentera.
- ▶ Le choix se fait parmi :
  - ❑ un des EPI du cycle 4,
  - ❑ un des projets menés lors des quatre parcours éducatifs.
  - ❑ un projet mené en histoire des arts
- ▶ Possibilité de passer en groupe (pas plus de 3) :
  - En individuel : 5 minutes d'exposé suivi de 10 minutes de questionnement par le jury (sur le même sujet),
  - En groupe : 10 minutes d'exposé et 15 minutes d'entretien.
- ▶ Le jury est composé de 2 enseignants.
- ▶ Evaluation sur 100 points.

# Organisation de l'épreuve orale

- ▶ Modules préparatoires aux oraux (sur le temps de l'AP lettres) : du 22 février au 26 mars 2021
- ▶ Oraux blancs : mardi 6 avril 2021
- ▶ Date limite choix de l'élève : jeudi 7 mai 2020 (retour fiche)
- ▶ Calendrier des épreuves :
  - ❑ *mercredi 19 mai 2021*
  - ❑ *lundi 31 mai 2021 (session de remplacement)*
- ▶ Documents (évaluation et choix de l'élève)
- ▶ Suspension des cours le mercredi 19 mai 2021 matin pour les classes de 6<sup>ème</sup>, 5<sup>ème</sup> et 4<sup>ème</sup>

# Préparer et choisir son orientation

- ▶ Les outils mobilisables
- ▶ L'apprentissage : âge légal



# Quelques outils

- ▶ Le stage d'observation en entreprise
- ▶ Semaine de l'orientation
- ▶ Les entretiens d'orientation
- ▶ Les portes ouvertes virtuelles des lycée
- ▶ Les ressources internes (CDI et site)
- ▶ Les ressources externes (site ONISEP,..)
- ▶ Les mini-stages dans les lieux de formation
- ▶ La fluidité des communications avec les PP
- ▶ Les entretiens individuels avec Mme Grolleau
- ▶ Les séquences d'information animée par Mme Grolleau
- ▶ Opération « Bravo les artisans »



Suivez-nous sur les réseaux sociaux



et sur le site internet du collège :  
<http://etab.ac-poitiers.fr/coll-denfert-rochereau/>





MINISTÈRE DE  
L'ÉDUCATION NATIONALE

# Choisir son orientation après la 3<sup>ème</sup>

# Agenda en 3<sup>ème</sup>

Rendez-vous.  
Séances  
classes, sites...

**Décembre**

Portes ouvertes,  
stage de 3<sup>ème</sup>

Entretien d'orientation  
avec les Prof Principaux

**Fevrier/Mars**

Mini stages en  
lycée ...

Affectation puis  
inscription

**Mai/Juin**

Conseil de classe  
**Voeux provisoires  
des familles et  
avis du conseil**

Conseil de classe  
**Voeux définitifs  
des familles et  
décision du chef  
d'établissement**

Réflexion

Actions

Décision

# Première question à se poser

## Études générales

- ▶ sur le même principe que le collège
- ▶ 3 ans au lycée + 2 à 5 ans d'études pour se spécialiser

**ou**

## Études professionnelles

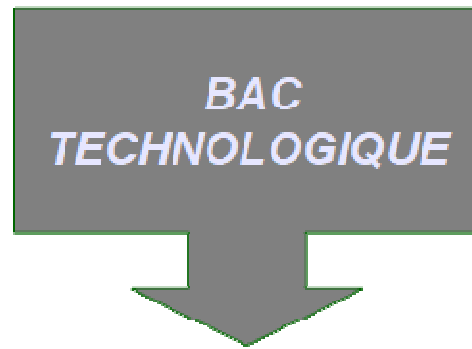
- ▶ pour apprendre directement un métier après la 3ème
- ▶ ou se spécialiser dans un secteur professionnel

# 3 BACS TRES DIFFERENTS



**+ Études longues**

*(études courtes possibles)*



**+ Études courtes**

*(études longues possibles)*

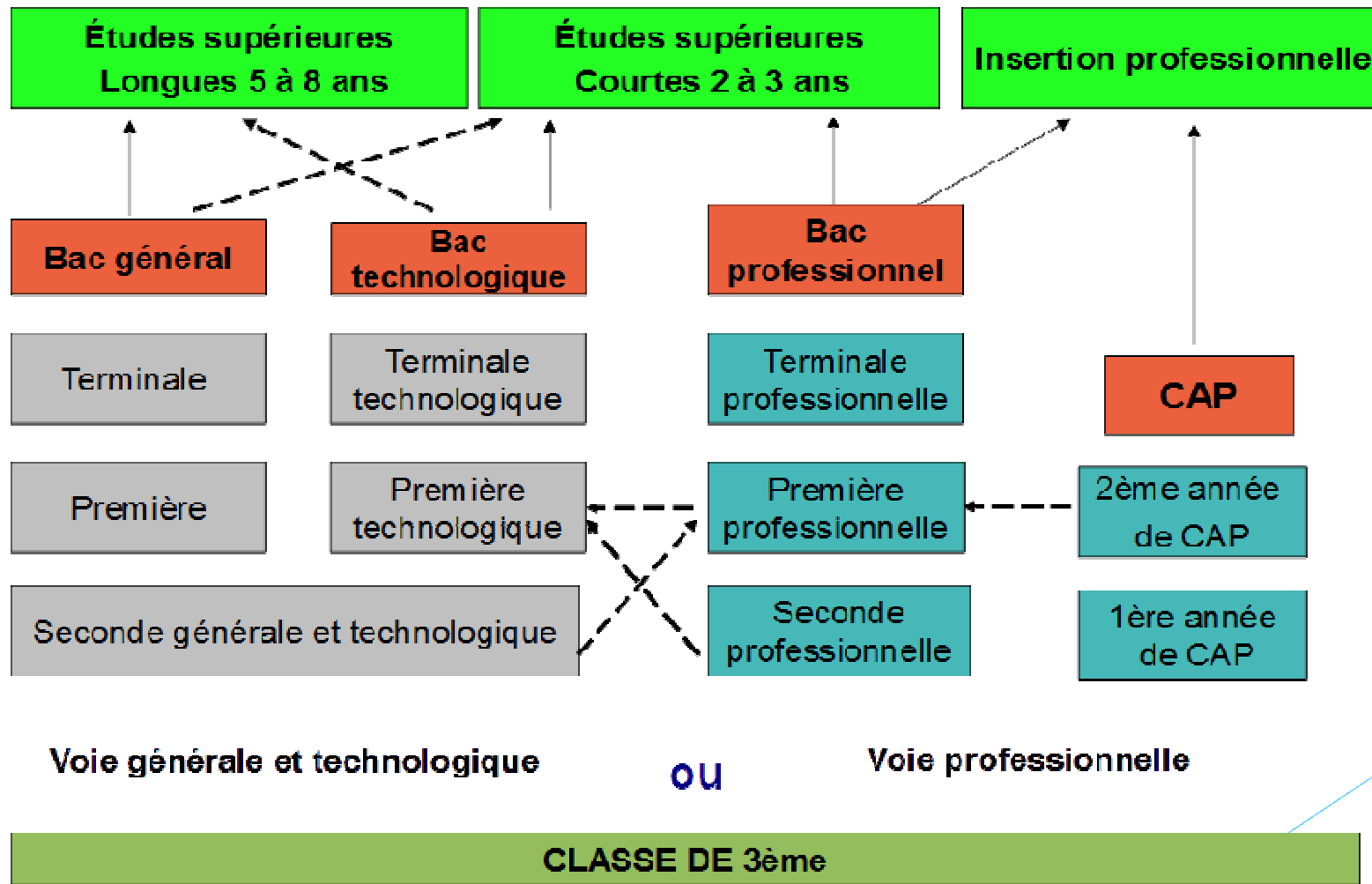


**Emploi**

*(études en BTS possibles)*

*Et les CAP*

# L'orientation après la 3<sup>ème</sup>





# SOMMAIRE

- ▶ 1 - La voie professionnelle
- ▶ 2 - La seconde générale et technologique
- ▶ 3- La voie générale
- ▶ 4- La voie technologique
- ▶ 5- Calendrier et procédures
- ▶ 6- Les ressources pour s'informer

# LA VOIE PROFESSIONNELLE

The background features abstract geometric shapes in various shades of blue. On the right side, there are overlapping triangles and polygons, some with a fine grid pattern. A thin white line runs diagonally across the lower right portion of the image.

# Bac Professionnel (3 ans) : 80 spécialités

- ▶ Élèves intéressés par un domaine professionnel  
*ex : bâtiment, commerce, mécanique, social...*
- ▶ Enseignement général 50 %
- ▶ Enseignement professionnel 50 %  
*(atelier, laboratoire, salle informatique)*
- ▶ Stages en entreprise 22 semaines sur les 3 ans
- ▶ Après : insertion professionnelle ou BTS

# Une seconde professionnelle organisée par familles de métiers- choix du bac fin de 2<sup>nde</sup> pro

- ▶ métiers de la construction durable, du bâtiment et des travaux publics : 8 bacs
  - ▶ métiers de la gestion administrative, du transport et de la logistique : 3 bacs
  - ▶ métiers de la relation client (commerce, vente, accueil) : 3 bacs
  - ▶ métiers des industries graphiques et de la communication : 3 bacs
  - ▶ métiers des études et de la modélisation numérique du bâtiment : 3 bacs
  - ▶ métiers de l'alimentation : 3 bacs
  - ▶ Métiers de la mer : 4 bacs
  - ▶ métiers de la beauté et du bien-être : 2 bacs
  - ▶ métiers de l'aéronautique : 4 bacs
  - ▶ métiers de l'hôtellerie et de la restauration : 2 bacs
  - ▶ métiers du bois : 3 bacs
  - ▶ métiers du pilotage, d'installations automatisées : 4 bacs
  - ▶ métiers de la maintenance : 6 bacs
  - ▶ métiers de la réalisation de produits mécaniques : 8 bacs
  - ▶ métiers du numérique et de la transition énergétique : 6 bacs
- ▶ Et quelques spécialités de bacs pro à choisir dès la 3eme (ex : service à la personne, métiers de la sécurité, etc.)

## 2ndes pro agricoles : 4 familles de métiers

- ▶ Production : 7 bacs (élevage et gestion d'entreprises agricoles)
  - ▶ Nature, jardin , paysage, forêt : 3 bacs
  - ▶ Conseil vente : 3 bacs
  - ▶ Alimentation - bio-industrie de laboratoire
- 
- ▶ Et 2 bacs pros à choisir dès la 3eme : service aux personnes et aux territoires et technicien en expérimentation animale.



# Sections européennes en lycée professionnel dans le département

## Lycée JF Cail à Chef Boutonne

- ▶ Anglais ou espagnol euro en Bac pro Commerce et vente

## Lycée les Grippeaux à Parthenay

- ▶ Anglais euro en Bac pro Cuisine et service

## Lycée Signoret à Bressuire

- ▶ Anglais ou espagnol euro en Bac pro gestion administration

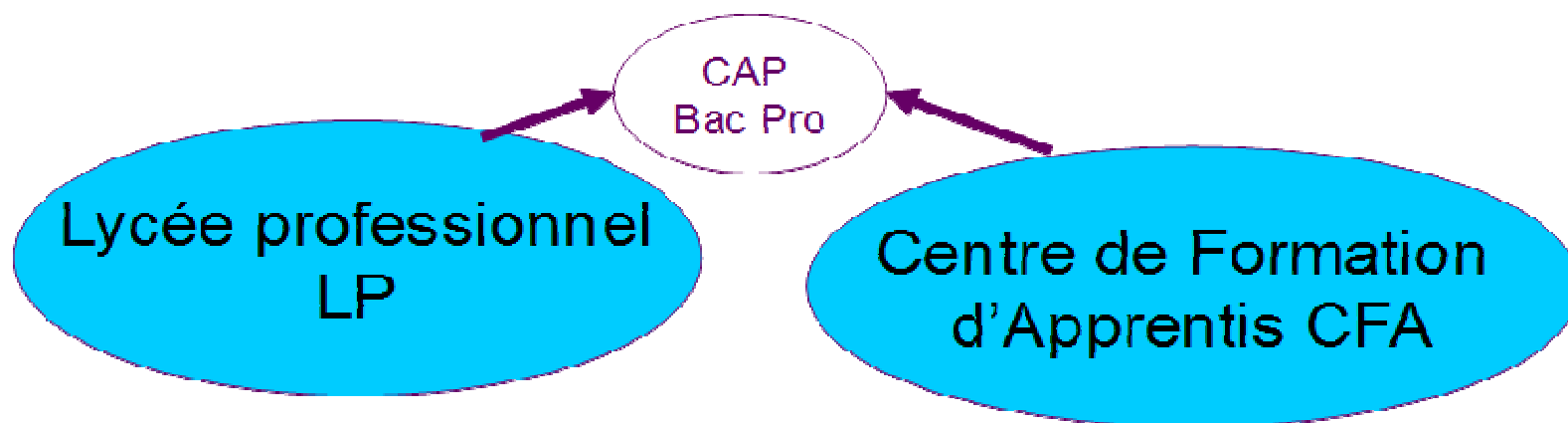
## Lycée horticole de Niort

Anglais euro en Bac pro horticole et vente

## Le CAP (2 ans) : 200 spécialités

- ▶ Pour les élèves intéressés par un **métier précis**  
*ex : coiffure, maçon, boucher, sérigraphie industrielle...*
- ▶ Enseignement général 40 %
- ▶ Enseignement professionnel 60 %
- ▶ Stages en entreprise 12 à 16 semaines sur les 2 ans
- ▶ Après : insertion professionnelle  
ou Poursuite d'études (Bac Pro, BP, MC)

# VOIE PRO : 2 façons d'apprendre



**A temps plein  
Statut Scolaire**

Cours + Atelier au Lycée +  
Stages en entreprise :  
-22 semaines (sur 3 ans Bac pro)  
-12 à 16 semaines (sur 2 ans CAP)

**En apprentissage  
Statut Apprenti**

Alternance cours/apprentissage :  
1 semaine de Cours au CFA  
3 semaines de travail en entreprise

# L'apprentissage

- ▶ Contrat de travail entre un apprenti, un employeur et un établissement
- ▶ Avoir 16 ans ou 15 ans à la sortie de la classe de 3ème
- ▶ Trouver un employeur ( = démarche de l'élève et de sa famille)
- ▶ Formation en établissement et en entreprise
- ▶ Période d'essai
  
- ▶ **Attention : faire des vœux en parallèle en lycée professionnel**

# Recrutements particuliers : dates limites

- CAP Accompagnement éducatif Petite enfance (Bressuire)
- CAP Bijouterie-joaillerie option sertissage (Bressuire)
- CAP Cordonnier bottier (Angoulême)
- Bac Pro Aéronautique option structure (Rochefort)
- Bac Pro MELEC, MEI, Systèmes Numériques avec La Marine Nationale (La Rochelle, Châtelleraut)
  
- BAC Pro Gestion d'une entreprise hippique (Montmorillon)
- BAC Pro Elevage Canin et Félin (Montmorillon)
  
- Toutes les 2des pro et CAP maritimes



# ATTENTION

- ▶ Seconde pro et CAP : nombre limité de places
- ▶ Formuler un maximum de vœux (10 possibles)
- ▶ Certaines sections sont très demandées !!
  
- ▶ Résultats de l'affectation fin juin
- ▶ Inscriptions en établissement début juillet
  
- ▶ Si refusé ou en liste d'attente : 2eme Tour de vœux début juillet
- ▶ 3eme Tour de vœux en septembre
  
- ▶ Privé : c'est à la famille de prendre contact avec l'établissement

# LA SECONDE GENERALE ET TECHNOLOGIQUE



# Les enseignements en seconde générale et technologique

## ► Enseignements communs

- Français : 4 h
- Histoire - Géographie : 3 h
- Langues vivantes A et B : 5 h 30
- Mathématiques : 4 h
- Physique-chimie : 3 h
- Sciences de la vie et de la Terre (SVT) : 1 h 30
- Education physique et sportive : 2 h
- Enseignement moral et civique : 0h30
- Sciences économiques et sociales SES 1h30
- Sciences numériques et technologie 1h30

# Enseignements optionnels (facultatifs - ne sont pas proposés dans tous les lycées)

## ▶ 1 enseignement général au choix parmi

- Langues et cultures de l'Antiquité latin ou Grec 3 h
- 3<sup>ème</sup> Langue vivante 3 h
- Arts : arts plastiques, cinéma-audiovisuel, danse, histoire des arts, musique, théâtre 3 h
- Education physique et sportive 3 h
- Arts du cirque 6 h
- Ecologie-agronomie-territoires-développement durable 3 h

## ▶ 1 enseignement technologique au choix parmi

- Management et gestion 1h30
- Santé et social 1h30
- Biotechnologies 1h30
- Sciences et laboratoire 1h30
- Sciences de l'ingénieur 1h30
- Création et innovation technologiques 1h30
- Création et culture – design 6h
- Hippologie et équitation ou autres pratiques sportives 3h
- Pratiques sociales et culturelles 3h
- Pratiques professionnelles 3h
- Atelier artistique 72h annuelles



# La règle : affectation dans le lycée de secteur

Cependant, la famille peut demander une dérogation pour 7 motifs (critères nationaux):

- ▶ 1- élève souffrant d'un handicap
- ▶ 2- élève bénéficiant d'une prise en charge médicale importante
- ▶ 3- élève boursier au mérite ou sur critères sociaux
- ▶ 4- élève dont un frère ou une sœur est déjà scolarisé(e) dans l'établissement demandé
- ▶ 5- élève dont le domicile est situé en limite de secteur
- ▶ 6- élève devant suivre un parcours scolaire particulier (ex section européenne)
- ▶ 7- convenances personnelles



# Sections à recrutement particulier

- ▶ Création et culture design (6 h par semaine) - Parthenay
- ▶ Arts du cirque (6 h par semaine) - Châtellerault
  
- ▶ **Sections européennes** : dossier remis par le collège (mai)
  
- ▶ **Sections binationales avant fin mai** :
- ▶ BACHIBAC (Espagnol) lycée Jean Dautet La Rochelle + Marguerite de Valois Angoulême
- ▶ ESABAC (italien) Lycée Victor Hugo Poitiers
- ▶ ABIBAC (Allemand) Lycée Bois d'Amour Poitiers + Jean Dautet La Rochelle
  
- ▶ **Lycée Pilote Innovant International** LP2I près du Futuroscope : orienté vers les technologies nouvelles + travail par projet
- ▶ **Sections sportives** : tests de sélection organisés par les lycées (prendre contact à partir de janvier)



# Après la 2ndeGT

## LA VOIE GENERALE

# Le Baccalauréat 2021

- ▶ Les séries L, ES, S disparaissent
- ▶ **Les élèves se spécialisent dans 3 enseignements de spécialité en 1<sup>ère</sup> et en conservent 2 en terminale**
- ▶ Les élèves suivent désormais :
  - des enseignements communs
  - des enseignements de spécialité qu'ils choisissent
  - des enseignements optionnels (s'ils le souhaitent)

# Première et terminale générales

## ► Des enseignements communs à tous les élèves :

- Français (en première seulement) : 4 h
- Philosophie (en terminale seulement) : 4 h
- Histoire géographie : 3 h
- Langue vivante A et langue vivante B : 4h30
- Enseignement scientifique : 2 h
- Education physique et sportive : 2 h
- Enseignement moral et civique : 18 heures annuelles

# Enseignements de spécialité (selon les établissements)

- Mathématiques
- Numérique et sciences informatiques
- Physique-chimie
- Sciences de la Vie et de la Terre
- Sciences de l'ingénieur
- Sciences économiques et sociales
- Histoire géographie, géopolitique et sciences politiques
- Humanités, littérature et philosophie
- Langues, littératures et cultures étrangères : Allemand
- Littérature, langues et cultures de l'Antiquité
- Arts
- Biologie écologie (dans les lycées agricoles uniquement)



# Première et terminale générales

## ► Des enseignements optionnels

- Langue vivante
- Arts (arts plastiques, histoire de l'art, musique, cinéma-audiovisuel, théâtre, danse)
- Education physique et sportive
- Langues et cultures de l'antiquité (cumulable avec une autre option)

- En terminale uniquement, les élèves pourront ajouter un enseignement optionnel parmi :
- **Droit et grands enjeux du monde contemporain**
- **Mathématiques expertes** *pour les élèves qui ont choisi la spécialité « mathématiques » en terminale*
- **Mathématiques complémentaires** *pour les élèves qui n'ont pas choisi la spécialité « mathématiques » en terminale*

## Enseignements communs

	Première	Terminale
FRANÇAIS / PHILOSOPHIE	4 h / -	- / 4 h
HISTOIRE GÉOGRAPHIE	3 h	3 h
ENSEIGNEMENT MORAL ET CIVIQUE	18 h / an	18 h / an
LANGUE VIVANTE A ET LANGUE VIVANTE B	4 h 30	4 h
ÉDUCATION PHYSIQUE ET SPORTIVE	2 h	2 h
ENSEIGNEMENT SCIENTIFIQUE	2 h	2 h
	<b>16 h</b>	<b>15 h 30</b>

## Enseignements optionnels

- > Un enseignement en première  
Deux enseignements possibles  
en terminale
- > Libre choix
- > Durée 3 h

Dès la première :

En terminale uniquement :



## Enseignements de spécialité

	Au choix 3 spécialités	
	Première	Terminale
ARTS	4 h	6 h
BIOLOGIE, ÉCOLOGIE *	4 h	6 h
HISTOIRE GÉOGRAPHIE, GÉOPOLITIQUE ET SCIENCES POLITIQUES	4 h	6 h
HUMANITÉS, LITTÉRATURE ET PHILOSOPHIE	4 h	6 h
LANGUES, LITTÉRATURES ET CULTURES ÉTRANGÈRES	4 h	6 h
LITTÉRATURE, LANGUES ET CULTURES DE L'ANTIQUITÉ	4 h	6 h
MATHÉMATIQUES	4 h	6 h
NUMÉRIQUE ET SCIENCES INFORMATIQUES	4 h	6 h
PHYSIQUE CHIMIE	4 h	6 h
SCIENCES DE LA VIE ET DE LA TERRE	4 h	6 h
SCIENCES DE L'INGÉNIEUR	4 h	6 h **
SCIENCES ÉCONOMIQUES ET SOCIALES	4 h	6 h
	<b>12 h</b>	<b>12 h</b>

\* Dans les lycées d'enseignement général et technologique agricole  
avec des enseignements optionnels spécifiques

\*\* Avec un complément de 2 h en physique



# LA VOIE TECHNOLOGIQUE



# Après la 2GT : la voie technologique

- ▶ 8 séries
- ▶ Enseignement appliqué : observation et expérimentation
- ▶ Travail en groupe et en autonomie
- ▶ Travaux pratiques *en salle informatique, en salle de technologie, en laboratoire...*



## ► Les enseignements communs à toutes les séries technologiques

- Français (en première seulement) : 3h
- Philosophie (en terminale seulement) : 2h
- Histoire géographie : 1h30
- Langue vivante A et langue vivante B : 4h (dont 1h d'enseignement technologique en langue vivante)
- Education physique et sportive : 2h
- Mathématiques : 3h
- Enseignement moral et civique : 18 heures annuelles

# LES BACS TECHNOLOGIQUES

Paul Guérin Niort

**BAC STMG**  
**Management**  
**et Gestion**

**BAC STI2D**  
**Industrie &**  
**Développement**  
**Durable**

VV Niort

**BAC ST2S**  
**Santé et**  
**Social**

VV Niort

**BAC STL**  
**Laboratoire**

Lycée agricole  
Melle

**BAC STAV**  
**Agronomie et**  
**Vivant**

La Rochelle  
Poitiers

**BAC STHR**  
**Hôtellerie**  
**Restauration**

Parthenay  
Angoulême et  
Pons

**BAC**  
**STD2A**  
**Design et arts**  
**appliqués**

**BAC**  
**Danse et**  
**Musique**

# STMG Management et gestion

- ▶ **Intérêts** : fonctionnement de l'entreprise, analyse des décisions, performances, impact des stratégies, relations au travail
- ▶ **Programme** : économie, droit, management, expression écrite et orale (français et langues)
- ▶ Services financiers, commerciaux, marketing, Ressources Humaines...
- ▶ **Poursuites d'études** :
  - ▶ BTS ou DUT commerce, gestion, communication, assistant de direction, comptabilité, tourisme...
  - ▶ Ecoles de commerce (bon dossier)
- ▶ **spécialités** :
  - ▶ Gestion et finance
  - ▶ Marketing
  - ▶ Systèmes d'information de gestion
  - ▶ Ressources humaines et communication
  - ▶ Droit et économie





# STI2D Industrie et développement durable

- ▶ **Intérêts** : industrie, innovation technologique, transition énergétique
- ▶ **Programme** : maths, physique-chimie
- ▶ Démarche d'analyse fondée sur 3 approches : énergie, information, matière.
- ▶ But : création de solutions techniques
- ▶ **Poursuites d'études** :
  - ▶ BTS ou BUT énergie, logistique, maintenance, informatique industrielle, génie civil...
  - ▶ Ecoles d'ingénieur (bon dossier)

- ▶ **spécialités au choix en terminale:**
- ▶ Energies et environnement
- ▶ Architecture et construction
- ▶ Systèmes d'information et numérique
- ▶ Innovation technologique et écoconception



# ST2S Santé et social

- ▶ **Intérêts** : relations humaines, domaine social ou paramédical
- ▶ **Programme** : **biologie et physiopathologie humaines** (grandes fonctions d'être humain, prévention et traitement des maladies), **sciences et techniques sanitaires et sociales** (état de santé et bien-être social d'une population, politiques sociales et de santé publique, dispositifs et institutions sanitaires et sociaux...)
- ▶ **Poursuites d'études** :
- ▶ BTS, BUT ou Ecoles du secteur paramédical et social

- ▶ **Métiers du paramédical** : aide-soignant, infirmier, pédicure-podologue, audioprothésiste, technicien en analyses biomédicales, manipulateur en électroradiologie médicale, auxiliaire de puériculture...
- ▶ **Métiers du social** : assistant de service social, conseiller en économie sociale et familiale, éducateur spécialisé, éducateur de jeunes enfants.





# Bac STL Laboratoire

- ▶ **Intérêts** : manipulations et démarche expérimentale en laboratoire, étude de produits (santé, environnement, industrie...)
- ▶ **Programme** : maths, physique-chimie, biologie, biochimie, sciences du vivant + techniques d'observation, de mesure et d'analyse de fabrication de produits
- ▶ **Poursuites d'études** :
  - ▶ BTS, BUT biologie, chimie, de l'environnement, paramédical...
  - ▶ Ecoles d'ingénieur (bon dossier)

- ▶ **spécialités** :
  - ▶ Physique chimie et mathématiques
  - ▶ Biochimie biologie biotechnologie, ou sciences physiques et chimiques en laboratoire



# Bac STAV Agronomie et vivant

- ▶ **Intérêts** : biologie, écologie, agriculture, environnement (aménagement des espaces, protection des milieux naturels, agroalimentaire...)
- ▶ **Programme** : culture scientifique, technologique et spécifique à l'enseignement agricole : biologie-écologie, physique-chimie, maths, sciences économique-sociales et de gestion, sciences et technologies agronomiques

- ▶ **Poursuites d'études** :
- ▶ BTSa, BUT dans l'agriculture, l'agronomie, aquaculture, gestion et maîtrise de l'eau, agroalimentaire, environnement...
- ▶ Certificats de spécialisation agricole
- ▶ Ecoles d'ingénieur (bon dossier)

- ▶ **5 spécialités** :
- ▶ technologies de la production agricole
- ▶ transformation alimentaire
- ▶ aménagement et valorisation des espaces
- ▶ services en milieu rural
- ▶ sciences et technologies des équipements
- ▶ **8 semaines de stage**





# Bac STHR Hôtellerie et restauration

- ▶ **Intérêts** : gestion hôtelière, restauration et services
- ▶ **Programme** : économie et gestion hôtelière, sciences et technologies culinaires et des services, alimentation-environnement, langues, LV3 possible
- ▶ **Poursuites d'études** :
- ▶ BTS, BUT domaine hôtelier, compta-gestion, tourisme, commerce et services
- ▶ Écoles hôtelières
- ▶ Ecoles de commerce (bon dossier)
  
- ▶ 4 semaines de stage en 1<sup>ère</sup>



# STD2A Design et Arts Appliqués

- ▶ **Intérêts** : applications de l'art (graphisme, mode, design...), conception et réalisation d'objets (vêtements, meubles, ustensiles...) ou d'espaces.
- ▶ **Programme** : Étude des mouvements artistiques, des démarches créatives, des matériaux, pratiques en arts visuels
- ▶ **Poursuites d'études** :
  - ▶ DNMADE
  - ▶ DMA diplôme des métiers d'art
  - ▶ Écoles de design





# Rappel : Calendrier et procédures

2<sup>ème</sup>  
trimestre

3<sup>ème</sup>  
trimestre

## Intentions d'orientation :

- 2<sup>nde</sup> GT ou 2<sup>nde</sup> spécifique
- 2<sup>nde</sup> pro + statut
- 1<sup>ère</sup> année de CAP + statut

Avis provisoire du conseil de classe  
*Favorable / défavorable / réservé*

## Choix définitifs :

- 2<sup>nde</sup> GT ou 2<sup>nde</sup> spécifique  
*Lycée + (enseignements optionnels)*
- 2<sup>nde</sup> pro + statut  
*Lieu + spécialité ou famille de métiers*
- 1<sup>ère</sup> année de CAP + statut  
*Lieu + spécialité*

Avis définitif du conseil de classe

# Quelle formation ? S'informer et vérifier

- ▶ Portes ouvertes des établissements (Février - avril)
- ▶ Mini-stages de découverte en Lycée Professionnel (Janvier - avril)
- ▶ Périodes de découverte en entreprise = stage(s)
- ▶ Site Onisep + onisep TV + sites des établissements
- ▶ [www.nouvelle-voiepro.fr](http://www.nouvelle-voiepro.fr) (famille des métiers bac pro)
- ▶ Conseil en orientation (PP et/ou psyEN)



# Rendez-vous

- ▶ Avec une psychologue EN en charge de l'orientation
- ▶ Au college
  
- ▶ Au C.I.O. de NIORT Centre d'Information et d'Orientation
- ▶ Du lundi au vendredi 9h-12h30 et 13h30-17h
- ▶ Le mercredi jusqu'à 18h
- ▶ Ouvert pendant les vacances scolaires **05 16 52 69 29**