



## J23-24-25- les O'wn raids ça ressemble à cela à l'AS club APPN Curie ! (19-26/03-04/04/2025)

publié le 07/04/2025

### *Descriptif :*

30 km en direction du château de Coudray-Salbart pour 13 élèves et 2 adultes, 15-20km pour 9 épreuves à pieds ou vélos en équipe de 4 (un adulte silencieux par équipe) pour 16 élèves à façon raid autonome (VTT emmenés en voiture), 15 km pour 13 élèves et 2 adultes façon raid urbain via terrain de BMX d'Aiffres.

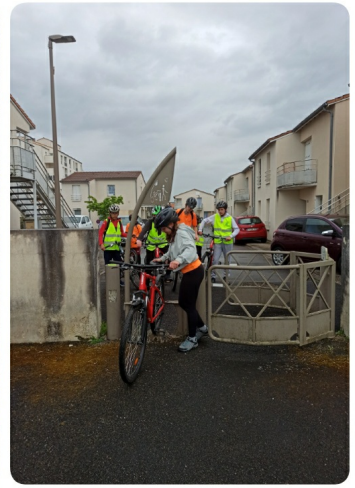
L'AS club APPN Curie, une aventure à portée de mains ! Le mardi-mercredi 15-16 avril, avant les vacances de Pâques, ce sera le temps de la compétition académique : 3 équipes engagées et 2 à 3 JA également.



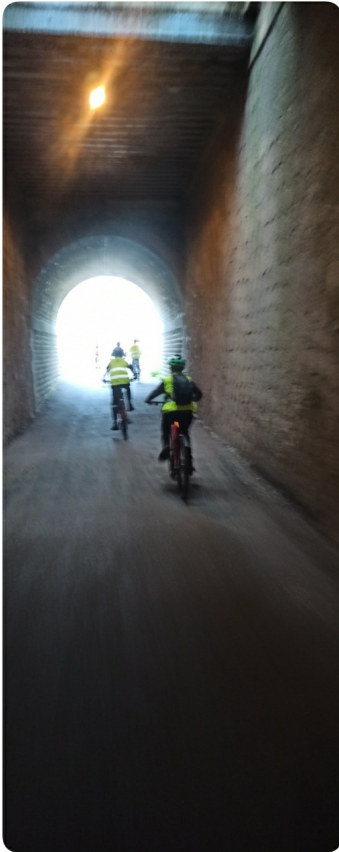


123-0km raid Coudray - 30km  
(19/03/15)

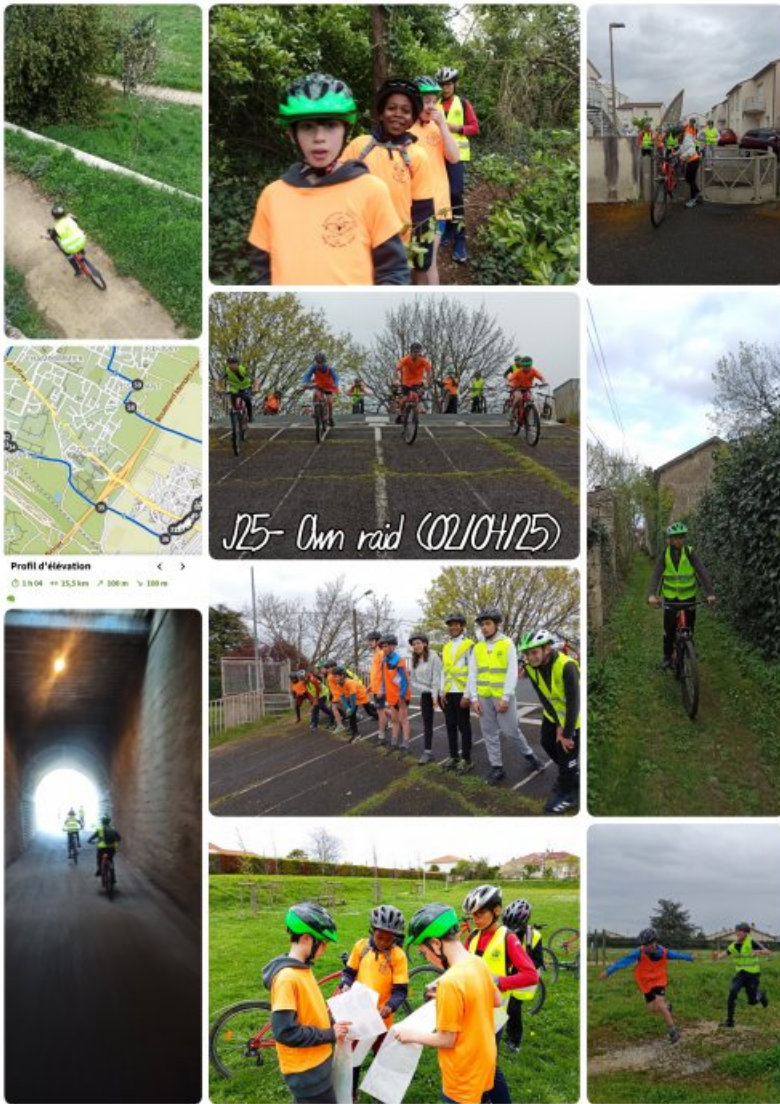
Salbart



Profil d'élévation  
1 h 04 ↔ 15,5 km ↗ 100 m ↘ 100 m







[j23\\_own\\_raid\\_coudray\\_salbart](#) (PDF de 2 Mo)

[j24\\_own\\_raid\\_rochenard](#) (PDF de 1 Mo)

[j25\\_own\\_raid\\_bmx\\_aiffres](#) (PDF de 1.2 Mo)