

**REDONNER CONFIANCE À NOS ÉLÈVES, LES AIDER À CONTRUIRE
LEUR PARCOURS PROFESSIONNEL, LEUR PERMETTRE DE
S'ÉPANOUIR DANS DIFFÉRENTS DOMAINES GRÂCE À NOS
ATELIERS, VOICI NOTRE MISSION
ET VOUS POUVEZ Y CONTRIBUER!!**

PAROLES D'ÉLÈVES :

« Avant, dans mon collège, je pleurais tous les soirs parce que je ne comprenais rien. En SEGPA, j'ai réussi à avoir de bonnes notes. »

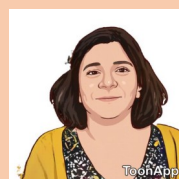
« J'étais un élève turbulent. Grâce à mon prof d'HTC, j'ai pu faire un stage au restaurant La Belle Etoile. Maintenant, je suis calme, car je veux être chef de cuisine d'un grand restaurant »



« Les ateliers m'ont permis de découvrir des métiers. Maintenant, j'ai choisi je veux devenir plombier. »

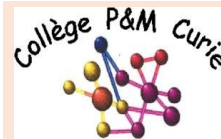
Pour nous contacter:

Karine ROCHAUD-TARNAUD
Directrice adjointe SEGPA
Collège F.Rabelais. Niort
05.49.73.37.50



Marie-Claire CHARRY
Directrice adjointe SEGPA
Collège P.M Curie. Niort
05.49.77.17.40

En vous remerciant de votre contribution!

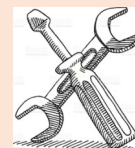


Réseau SEGPA

P. et M. CURIE & F. RABELAIS

Section d'Enseignement Général et Professionnel Adapté

TAXE D'APPRENTISSAGE 2022



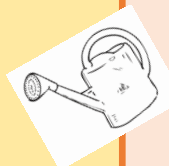
Pour qui:

Une centaine d'élèves avec des troubles persistants de l'apprentissage, ayant besoin d'être mis en situation de réussite à travers un enseignement général et professionnel adapté.



Pourquoi nous soutenir:

- Acheter de la matière d'œuvre.
- Actualiser les équipements de nos ateliers.
- Proposer un travail de découverte et d'orientation, avec des intervenants, des sorties, des visites, des stages...
- Financer les projets de l'année .



COMMENT NOUS SOUTENIR:

EN COMPLÉTANT LE BORDERAU CI-JOINT



Réseau SEGPA P. et M CURIE et F. RABELAIS NORT 79
 Le réseau permet aux élèves de découvrir 6 champs professionnels
 dans deux établissements.

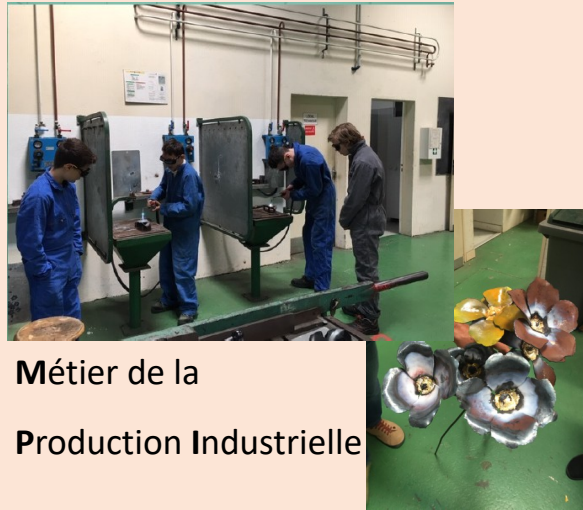


Photographies réalisées avant la pandémie

Envisager une orientation réfléchie et choisie



Hôtellerie
 Techniques Culinaires



Métier de la
 Production Industrielle



Habitat



Vente Distribution
 Logistique



Hygiène Alimentation
 Service



Espace
 Rural Environnement

