



Visite des 5èmes à Rochefort

publié le 16/09/2016

jeudi 22/09 5eme Det F.vendredi 23/09=5ème A et E et mardi 27/09 =
5è B et C

Descriptif :

Présentation et conseils pour les élèves.

Sur 35 hectares, en bordure du fleuve Charente, la station de lagunage épure les eaux usées de la ville de Rochefort.

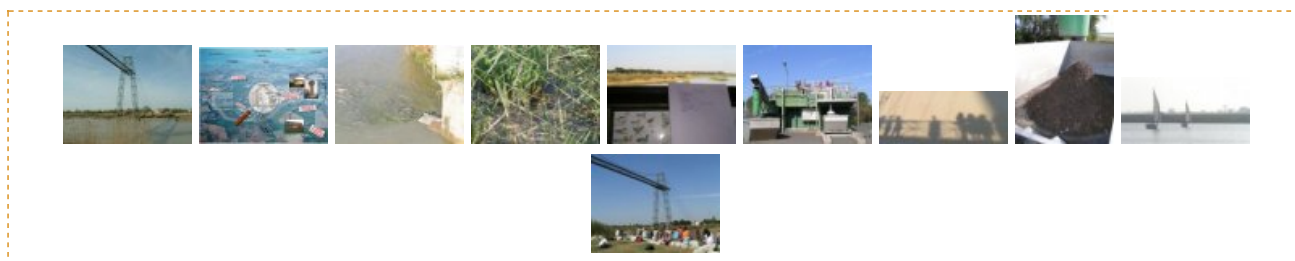
Situé au cœur de son parc naturel urbain, ce lieu unique allie technique du traitement des eaux , protection et découverte du patrimoine naturel.

Le pont transbordeur de Rochefort ou Pont transbordeur de Martrou, construit en 1900, permet de relier les deux rives de la Charente, entre les villes de Rochefort et d'Échillais, sans gêner la navigation vers l'arsenal et le port. C'est le dernier pont transbordeur en service existant en France.

Ces deux visites vont permettre aux élèves de 5èmes d'illustrer de façon pédagogique, leurs cours de sciences (techno, physique et SVT).

[(Prévoir une tenue adaptée , en fonction de la [météo](#) , de bonnes chaussures, un pique-nique pour les externes uniquement (fourni si demi-pensionnaire), stylo, crayon, chemise cartonnée et carnet de liaison.)]

Portfolio



Académie
de Poitiers

Avertissement : ce document est la reprise au format pdf d'un article proposé sur l'espace pédagogique de l'académie de Poitiers.

Il ne peut en aucun cas être proposé au téléchargement ou à la consultation depuis un autre site.