

# LE TEST DE POSITIONNEMENT DE DÉBUT DE SECONDE

## QUI ?

Tous les élèves de seconde générale et technologique et de seconde professionnelle

## QUAND ?

Au cours de la 2<sup>e</sup> quinzaine de septembre

## POURQUOI ?

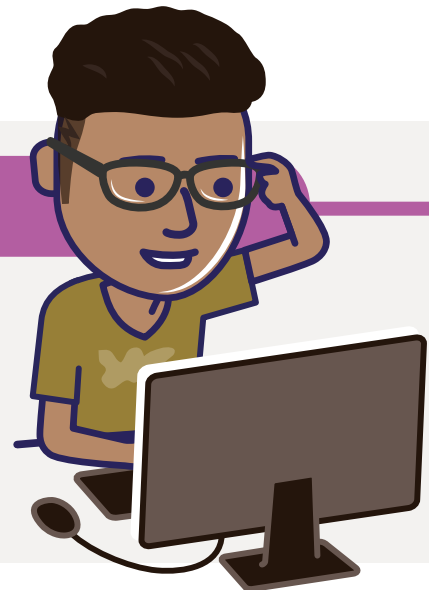
Préparer l'accompagnement personnalisé de chaque élève

## COMMENT ?

Au lycée, sur une plateforme numérique



Le test de positionnement comprend 2 passations



## FRANÇAIS

50 minutes

- ✓ Compréhension de l'oral
- ✓ Compréhension de l'écrit
- ✓ Compréhension du fonctionnement de la langue

## MATHÉMATIQUES

50 minutes

- ✓ Organisation et gestion de données
  - ✓ Nombres et calcul
  - ✓ Géométrie
  - ✓ Calcul littéral
- } Exercices différents selon la voie

## Résultats

La correction est automatisée.

Les résultats des élèves sont communiqués à leurs représentants légaux et sont utilisés lors de l'accompagnement personnalisé.

Ils sont totalement anonymes en dehors de l'établissement.