

# Accompagner la transition post-lycée chez l'adolescent handicapé : quels appuis, quelles ressources pour une accessibilité accrue vers l'emploi ?

Marie Hélène Jacques

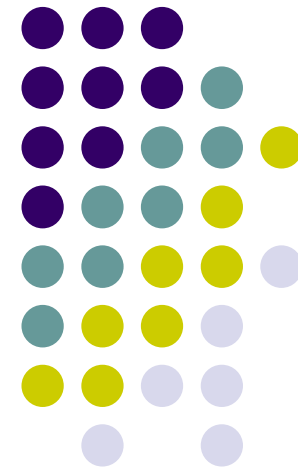
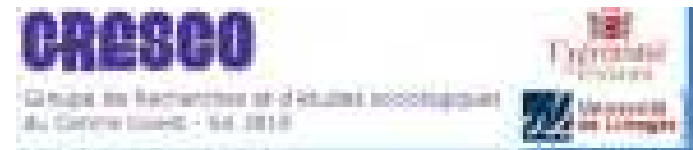
Maître de Conférences en Sciences de l'Éducation

ESPE - Université de Poitiers

Master IPHD

Chercheur au GRESCO- EA 3815

**Semaine du handicap**  
**Lycée Paul Guérin NIORT**  
**17 novembre 2014**



# I) Nouvelles formes d'accompagnement du handicap suite à la loi du 11 février 2005 : vers une approche capacitante.



- Participation sociale
- Accessibilité / compensation
  - → *adaptations environnementales*
  - → *évolution des mentalités*
  - → *mutation des pratiques*
- Projet de vie
- Approche capacitante

## II) Eduquer à l'orientation professionnelle : d'un principe de droit commun à une exigence accrue pour les jeunes handicapés.



- Projet de vie et parcours scolaire
- → *éduquer à l'orientation*
- → *bénéficier d'un parcours personnalisé de professionnalisation*
- L'autodétermination = « *faire des choix, prendre des décisions en regardant sa qualité de vie* »
- Expérimenter, s'essayer à...
- → PHARES



## *Les effets d'une mise en activité sur les identités professionnelles en construction chez les jeunes handicapés*

- **Des activités en évolution**
- **Une modification de l'identité statutaire**
- **Une modification de l'identité narrative**

## *La traçabilité de ces expériences comme ressource transitionnelle*



- **Un annuaire personnel de ressources**
- **Un accompagnement personnalisé**

# Quelques mots de conclusion



## Bibliographie

- ADAMI Annie, BAUDOIN Sophie, Accompagner un jeune adulte sourd ou malentendant vers l'emploi, *Nouvelle Revue de l'Adaptation et de la Scolarisation*, N°63, 2013, pp.157-166
- BALDY Anne et René, BENEDETTO Pierre, ETIENNE Richard, *Le projet personnel de l'élève*, Paris, Hachette Éducation, 1992
- BARA Marie et HAELEWYCK Marie-Claire, *Mise au point d'outils d'aide à la formulation et la mise en œuvre du projet de vie des porteurs de trisomie 21*, Rapport de recherche, Université de Mons, Service d'Orthopédagogie Clinique, 2010
- BOUCHAND Jacques, « L'intégration sociale et professionnelle des personnes avec déficience intellectuelle : la place centrale des compétences adaptatives », *Nouvelle Revue de l'Adaptation et de la Scolarisation*, N°63, 2013, pp.15-28
- NADER – GROSBOIS Nathalie, *Régulation, autorégulation et dysrégulation*, Wavre, Mardaga, 2007
- BRIZAIS Reynald, « Le regard de l'autre sur le chemin vers l'emploi... Des facteurs à considérer », *Nouvelle Revue de l'Adaptation et de la Scolarisation*, N°63, 2013, pp.119-132
- COURBOIS Yannick, « Do individuals with intellectual disability select appropriate objects as landmarks when learning a new route. » *Journal of Intellectual Disability Research*. doi: 10.1111/j.1365-2788.2011.01518.x, 2012
- CROIZET Jean-Claude, LEYENS Jacques-Philippe, *Mauvaises réputations : Réalités et enjeux de la stigmatisation sociale*, Paris, Armand Colin, 2003
- CROIZIER Monique, *Motivation, projet personnel, apprentissages*, Paris, ESF, 1993.
- DUMORA Bernadette, « La dynamique vocationnelle chez l'adolescent de collège : continuité et rupture », *L'Orientation Scolaire et Professionnelle*, N°19, 1990, pp.119-127
- EBERSOLD Serge, « De la transition comme référentiel analytique du devenir des Elèves à BEP », *Nouvelle Revue de l'Adaptation et de la Scolarisation*, N°63, 2013, pp.15-28
- ERIKSON Erik, *Adolescence et crise : la quête de l'identité*, Paris, Flammarion, 1972
- GOFFMAN Erwin, *Stigmate, Les usages sociaux des handicaps*, Paris, Éditions de Minuit, 1975
- GREGOR Thierry, « Impact d'un dispositif ULIS Pro sur la représentation de soi d'un groupe d'adolescents déficients intellectuels », *Nouvelle Revue de l'Adaptation et de la Scolarisation*, N°63, 2013, pp. 59-68
- GUICHARD Jean, *L'école et les représentations d'avenir des adolescents*, Paris, PUF, 1993.
- GUICHARD Jean, HUTEAU Michel, *Psychologie de l'orientation*, Paris, : Dunod, 2006
- HAELEWYCK Marie-Claire, « Comment favoriser l'autodétermination des jeunes en situation de handicap afin de développer leur identité personnelle ? » *Nouvelle Revue de l'Adaptation et de la Scolarisation*, N°63, 2013, pp.207-2017
- HONNETH Axel, *La lutte pour la reconnaissance*, Paris, Le Cerf, 2002
- JACQUES Marie-Hélène, « Représentations d'avenir professionnel chez les élèves de SEGPA : déterminisme ou probabilisme ? », *Revue du CERFOP*, N°16, 2001, pp.15-25.
- JACQUES Marie-Hélène, « Observer et accompagner les modifications identitaires chez l'adolescent handicapé mental lors de la transition élève / travailleur », *Nouvelle Revue de l'Adaptation et de la Scolarisation*, N°63, 2013, pp. 29-42
- LEBLANC Rémy, « Accompagner l'environnement d'accueil pour l'insertion d'un jeune déficient intellectuel en milieu ordinaire de travail », *Nouvelle Revue de l'Adaptation et de la Scolarisation*, N°63, 2013, pp.133-144
- PAUGAM Serge, *La disqualification sociale*, Paris, PUF, 1991
- PLAISANCE Eric, *Autrement capables : Ecole, emploi, société ; pour l'inclusion des personnes handicapées*, Paris, Autrement, 2009
- POUYAUD Jacques, GUICHARD Jean, « L'activité comme support théorique et pratique pour le conseil en orientation. » *Pratiques Psychologiques*, 16, 1, 2010, pp.85-98
- SANDS David, WEHMEYER Mickaël, *Self determination across life span : independence and choice for people with disabilities*, Baltimore, Paul H Books, 1996
- SANTAMARIA Eric, *Handicap mental et majorité : Rites de passage à l'âge adulte en IME*, Paris, L'harmattan, 2009
- TISSERANT Guy, *Le handicap en entreprise : contrainte ou opportunité ? Vers un management équitable de la singularité*, Paris, Pearson, 2012





**Merci de votre attention!**