

Prévention de la transmission du virus Covid 19

Distances de Projection du virus

Les distances de projection en cas de toux et d'éternuement



* Selon une étude réalisée dans un hôpital de campagne de Wuhan.

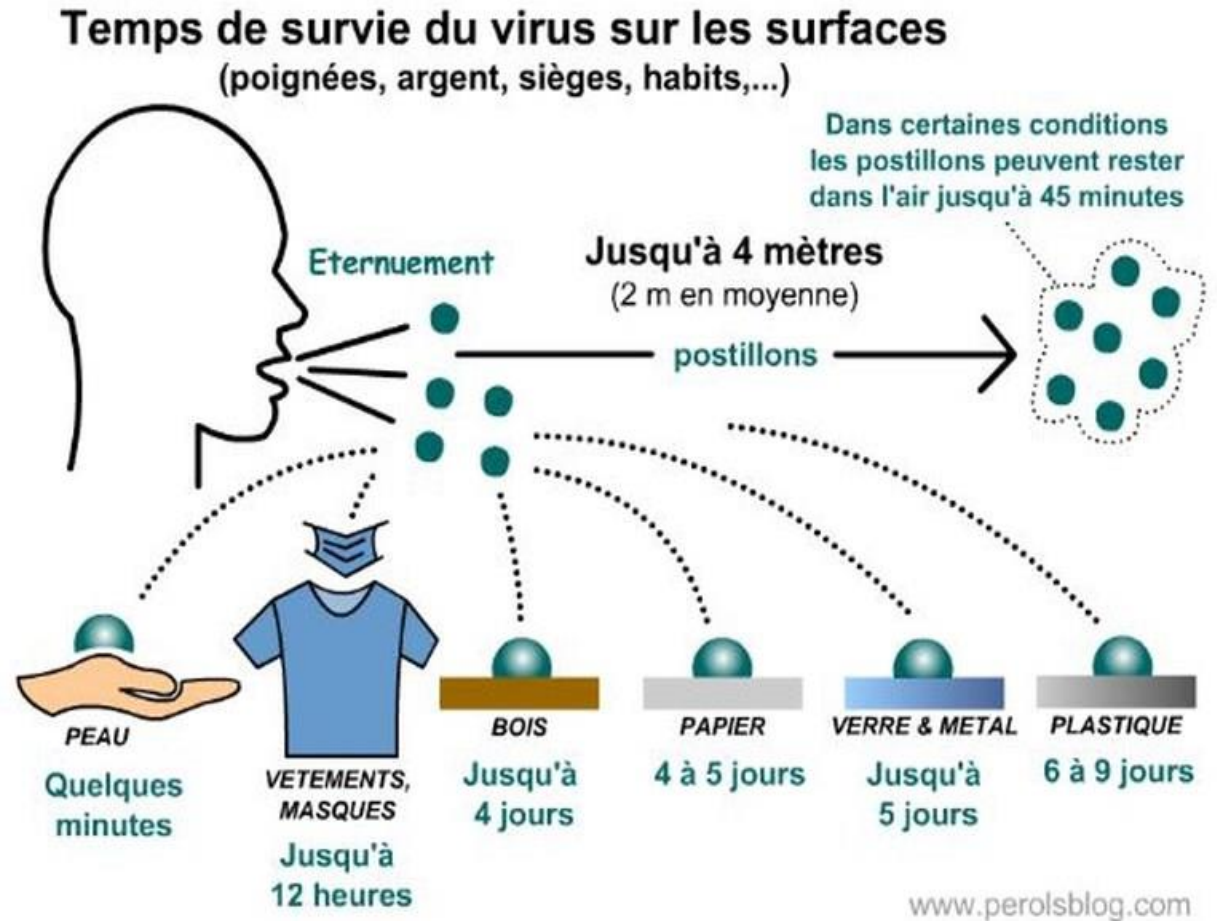
SOURCES : MIT, CDC.

LP/INFOGRAPHIE.

Temps de survie du virus

Variable selon le support,
Il dépend aussi :

- Du taux d'humidité
- De la température ambiante

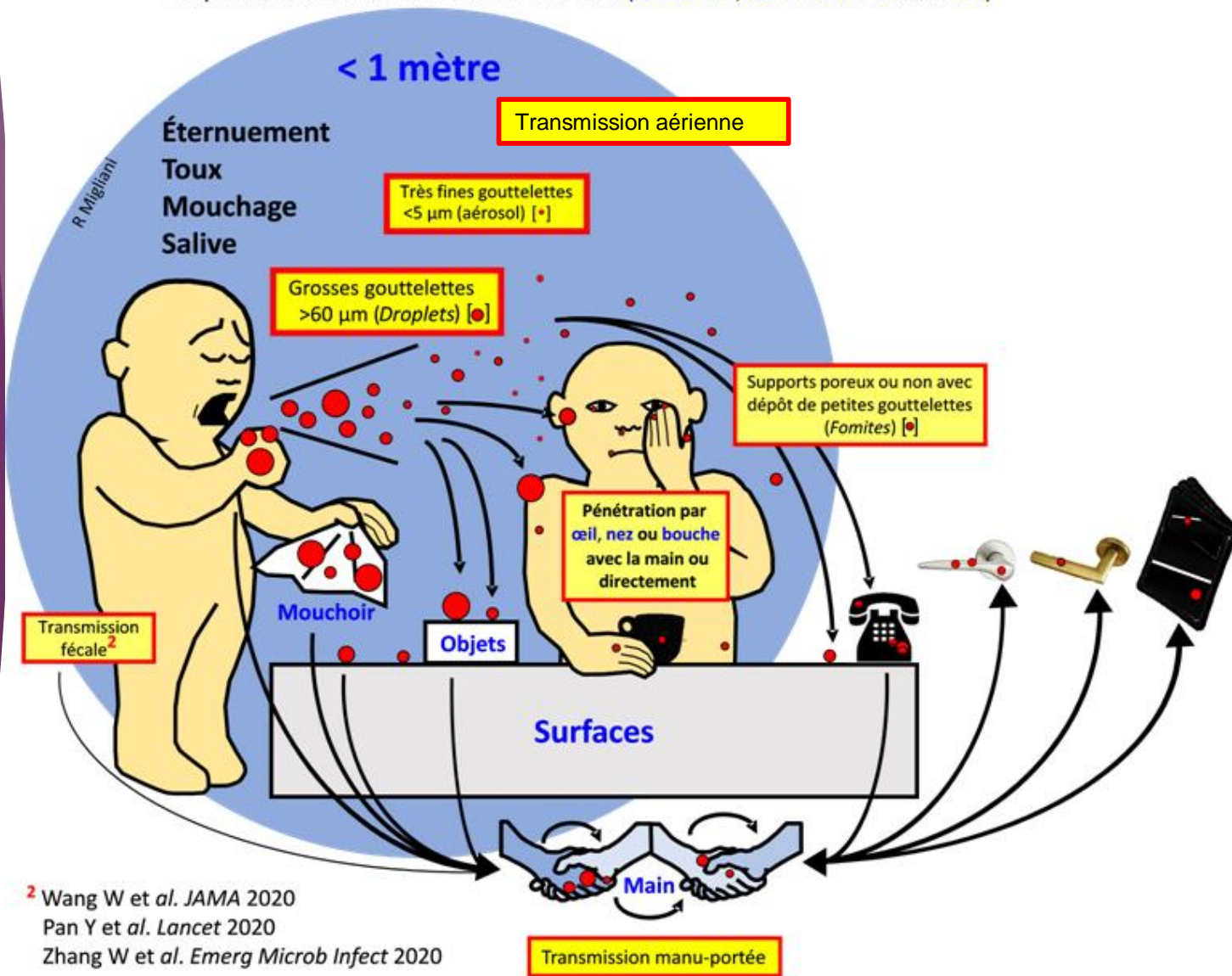


Sources (au 28/02/20) : "The Journal of Hospital Infection", OMS , Ministère de la Santé

Modes de transmission

Transmission du nouveau Coronavirus 2019 (2019-nCoV puis SRAS-CoV-2)

Responsable de la maladie à coronavirus 2019 (COVID-19 ; *CO*rona*VI*rus *D*isease-19)

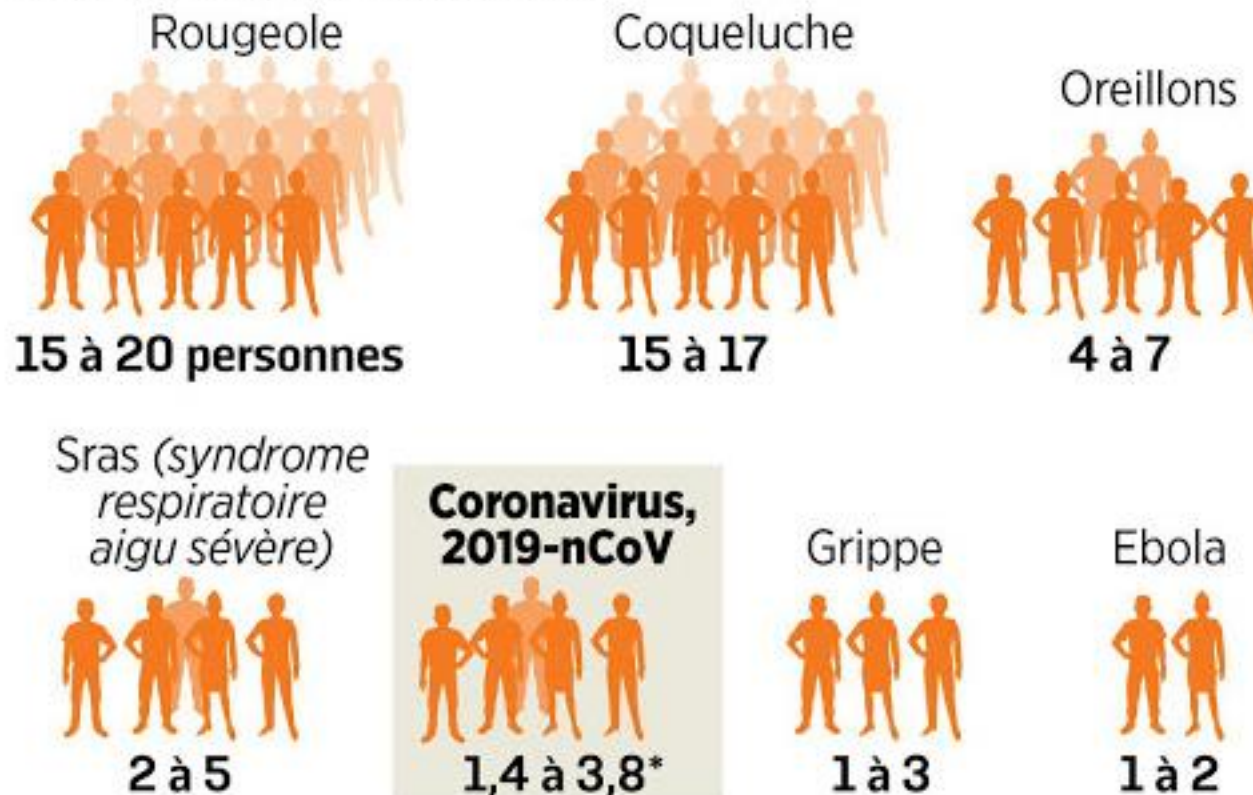


Contagiosité du Covid 19

Les maladies les plus contagieuses

Comparaison des taux de reproduction de base

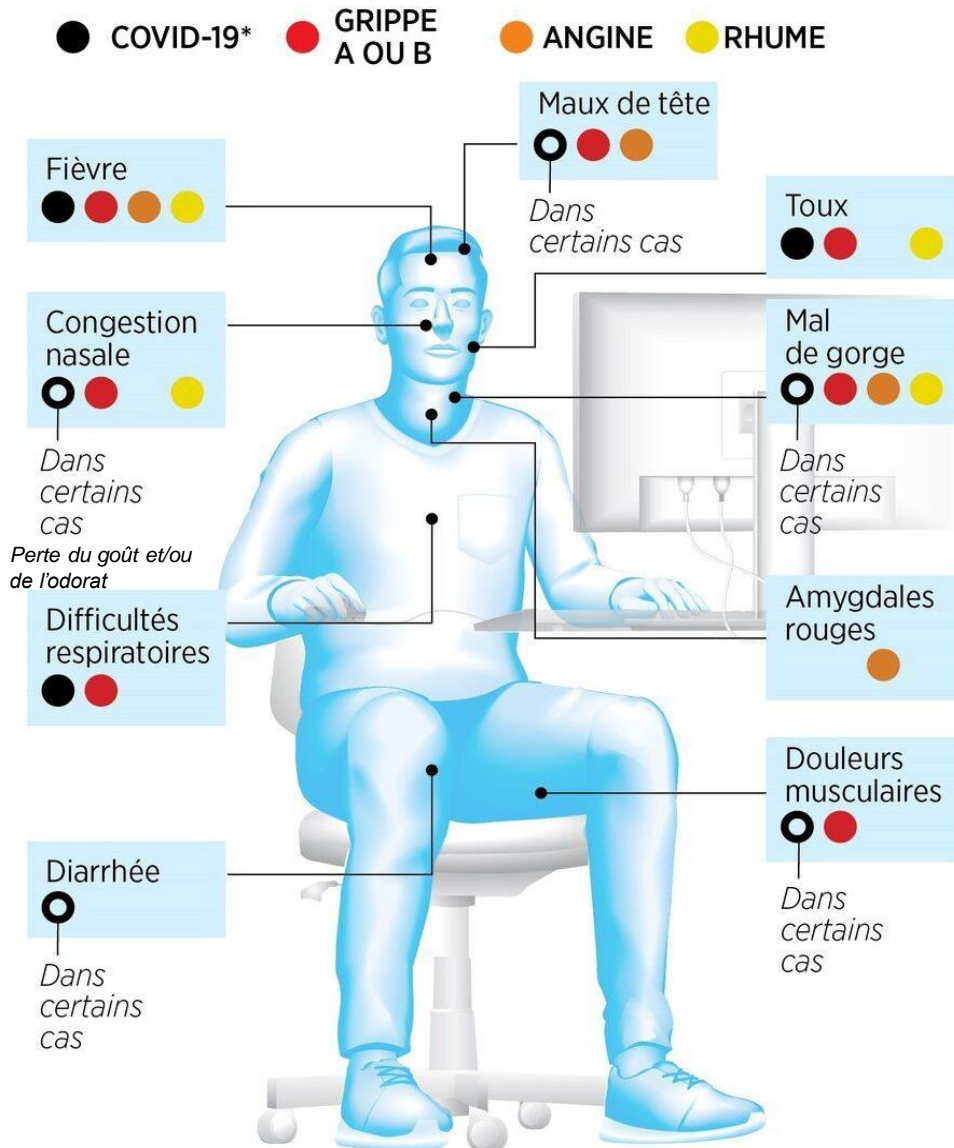
Lecture : une personne contaminée par la rougeole peut infecter 15 à 20 personnes



* Estimation.

Symptomatologie; comparatif par rapport aux autres affections

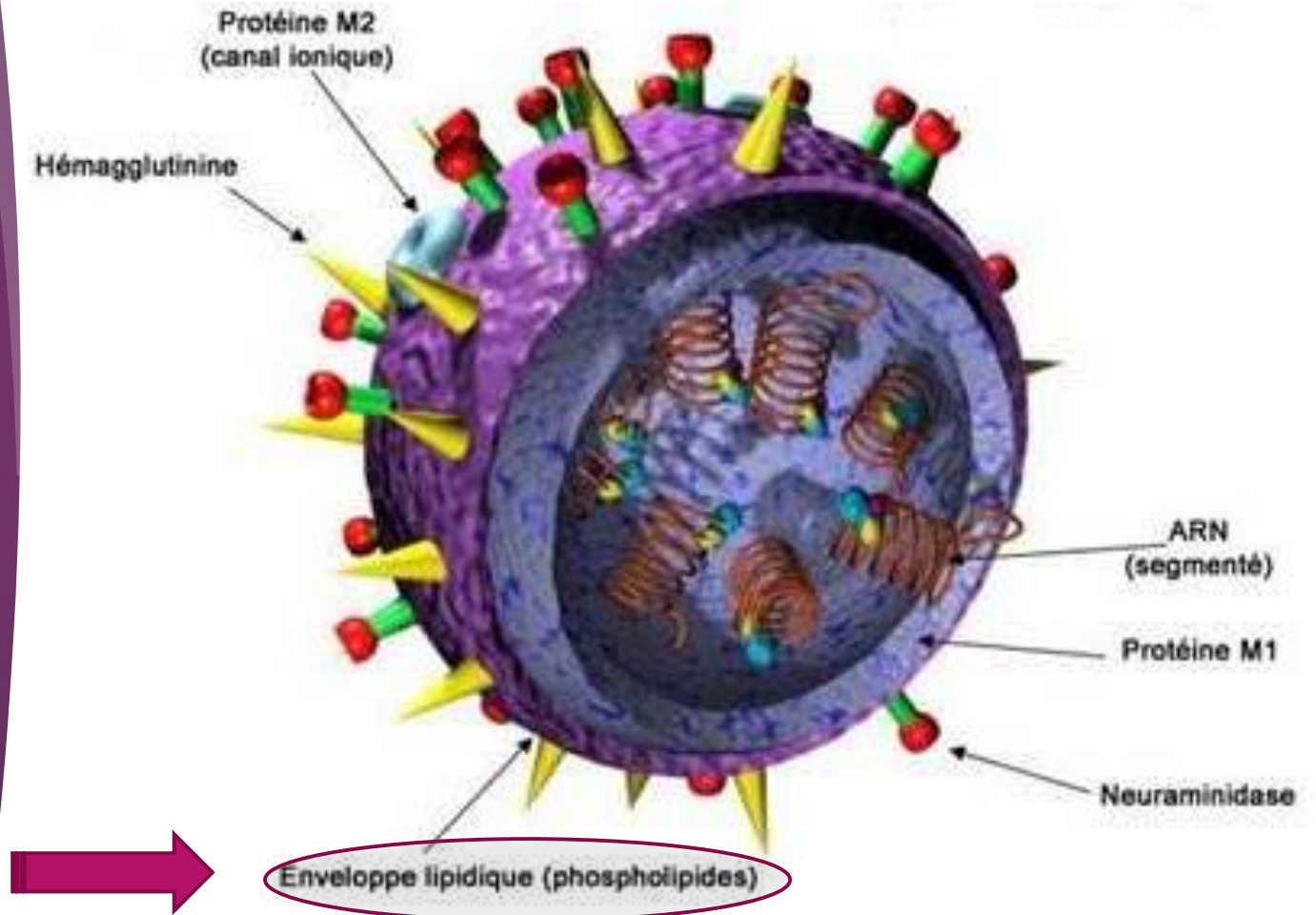
Les principaux symptômes du coronavirus comparés à d'autres maux



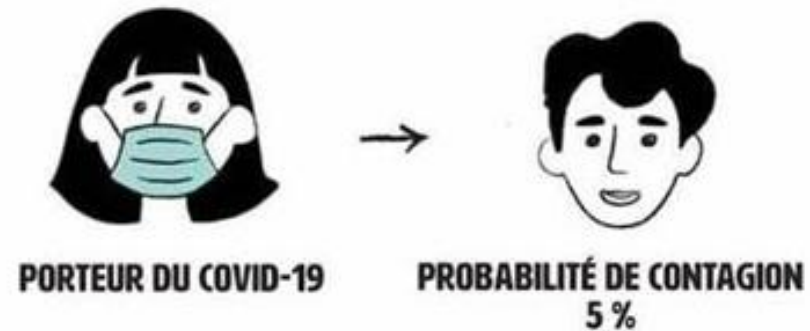
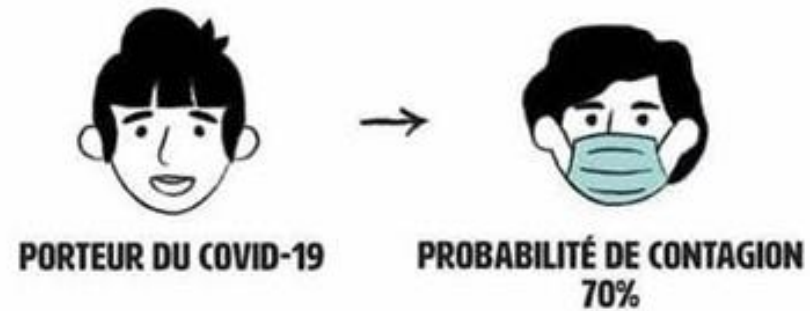
* Certaines personnes sont atteintes de la maladie mais ne développent pas de symptômes.

Pourquoi le lavage des mains?

Le savon permet de fragiliser l'enveloppe et de diminuer le temps de survie du virus.



Intérêt du port du masque



QU'IL SOIT À FLEURS, À POIS, À RAYURES,
ET/OU FAIT MAISON PAR TA GRAND-MÈRE,

PORTE-LE !!!

Avant la pose d'un masque

L'IMPORTANCE DU LAVAGE MINUTIEUX DES MAINS

<https://youtu.be/Yld9Jjj0MqE>

La pose du masque



[HTTPS://YOUTU.BE/KUT1KNFJIJC](https://youtu.be/KUT1KNFJIJC)

Comment bien poser un masque

Comment bien utiliser son masque



Les étapes à suivre

1 Se laver les mains

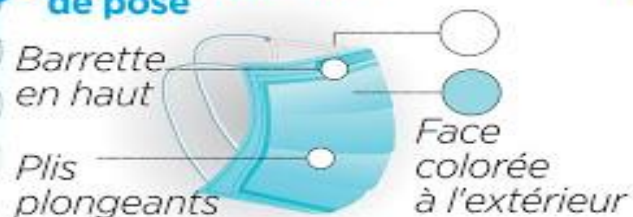


2 Prendre un seul masque



*Par sa partie
centrale externe*

3 Respecter le sens de pose



4 Ne toucher que les extrémités des rubans



5 Bien positionner le masque



6 Ajuster la bande pour le nez



⚠
**Après avoir bien
positionné votre
masque, ne le
touchez plus**

LP/INFOGRAPHIE.

Pendant le port du masque

- EVITEZ DE LE TOUCHER;
- CHAQUE FOIS QUE VOUS LE TOUCHEZ; IL EST IMPORTANT DE SE LAVER LES MAINS OU UTILISER UN GEL HYDRO ALCOOLIQUE;
- EN CAS DE BESOIN DE BOIRE OU DE MANGER; PRÉVOIR DE CHANGER LE MASQUE AVEC LA DÉSINFECTION PRÉALABLE DES MAINS;
- SI LE MASQUE EST HUMIDE; CHANGER MASQUE AVEC LA DÉSINFECTION DES MAINS AUPARAVANT;
- LE MASQUE PEUT ÊTRE UTILISÉ JUSQU'À 4 HEURES MAXIMUM;
- UN MASQUE CHIRURGICAL EST À USAGE UNIQUE; IL NE SE RÉUTILISE PAS;
- LE MASQUE DOIT COUVRIR LA FACE ALLANT DU NEZ AU MENTON;
- NE PAS PLACER LE MASQUE EN DESSOUS DU NEZ OU DU MENTON;

Lunettes et le port d'un masque, le problème de la buée

- DÉPOSEZ LES LUNETTES AU DESSUS DU MASQUE, SUR LA PETITE BARRETTE, POUR LIMITER LE PASSAGE DE L'AIR LORS DE LA RESPIRATION (EXPIRATION);
- LAVEZ LES LUNETTES À L'EAU SAVONNEUSE;
- UTILISER UN SPRAY ANTI BUÉE.

Le retrait du masque



<https://youtu.be/qysMMQTF6XI>

Les recommandations dans le lycée

Liberté
Égalité
Fraternité

COVID-19

SI JE SUIS MALADE, JE RESTE À LA MAISON



Si j'ai de la fièvre le matin,
je reste chez moi.



Si je ne me sens pas bien
en classe, je préviens
mon professeur.



J'attends que mes parents
viennent me chercher
et je porte un masque.



Je reste chez moi jusqu'à
ce que je sois guéri.



[GOUVERNEMENT.FR/INFO-CORONAVIRUS](https://gouvernement.fr/info-coronavirus)



0 800 130 000
(appel gratuit)

COVID-19

LES RÈGLES À RESPECTER DANS LA COUR DE RÉCRÉATION



Je reste à un mètre
de mes camarades
(deux grands pas).



Je ne joue pas
à des jeux collectifs.



Après chaque récréation,
je me lave les mains.



[GOUVERNEMENT.FR/INFO-CORONAVIRUS](https://gouvernement.fr/info-coronavirus)



0 800 130 000
(appel gratuit)

COVID-19

LES RÈGLES DE CIRCULATION DANS MON ÉCOLE/ÉTABLISSEMENT



Je ne crée pas
d'attroupements
dans les couloirs.



Je respecte le sens
de circulation indiqué.



Je me tiens à plus
d'un mètre des autres,
même en cas
de croisement.



J'ouvre les portes
sans toucher
la poignée avec ma main.



[GOUVERNEMENT.FR/INFO-CORONAVIRUS](https://gouvernement.fr/info-coronavirus)



0 800 130 000
(appel gratuit)

Applications dans la vie courante





Merci de votre attention