

# BTS

## Fluides, Energies, Domotique Option A: Génie Climatique et Fluidique

### CONDITIONS D'ACCES

- Diplôme BAC ou niveau supérieur

### DEBOUCHES

- Licences professionnelles
- Ecole d'ingénieurs
- Insertion professionnelle

### LE METIER

- ◆ Il possède des connaissances techniques et économiques couvrant le déroulement d'un projet énergétique, de la conception à la mise en service.
- ◆ Il participe à l'étude technique, au chiffrage, à la réalisation et à l'exploitation d'un système Énergétique.
- ◆ Il s'adapte aux technologies et réglementations qui évoluent rapidement dans le domaine des fluides, de l'efficacité énergétique, de la récupération d'énergie, de la gestion technique.
- ◆ Il contribuera à favoriser les comportements éco responsables.

### LA FORMATION

#### Enseignement général:

Culture et Expression, Mathématiques, Anglais, Sciences-Physiques (18h / semaine)

#### Enseignement professionnel:

Etude des systèmes, Intervention sur les systèmes, Conduite de projet, Rapport d'activités en milieu professionnel, Economie / Gestion. (17h / semaine)

Contrat de 2ans en **APPRENTISSAGE**

20 semaines en centre de formation par an  
27 semaines en entreprise par an.



### CONDITIONS D'ACCES

- Diplôme BAC ou niveau supérieur

### DEBOUCHES

- Licences professionnelles
- Ecole d'ingénieurs
- Insertion professionnelle

### LE METIER

- ◆ Il possède des connaissances techniques et économiques couvrant le déroulement d'un projet énergétique, de la conception à la mise en service.
- ◆ Il participe à l'étude technique, au chiffrage, à la réalisation et à l'exploitation d'un système Énergétique.
- ◆ Il s'adapte aux technologies et réglementations qui évoluent rapidement dans le domaine des fluides, de l'efficacité énergétique, de la récupération d'énergie, de la gestion technique.
- ◆ Il contribuera à favoriser les comportements éco responsables.

### LA FORMATION

#### Enseignement général:

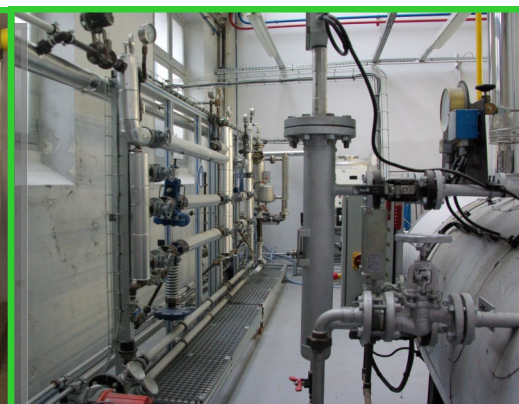
Culture et Expression, Mathématiques, Anglais, Sciences-Physiques (18h / semaine)

#### Enseignement professionnel:

Etude des systèmes, Intervention sur les systèmes, Conduite de projet, Rapport d'activités en milieu professionnel, Economie / Gestion. (17h / semaine)

Contrat de 2ans en **APPRENTISSAGE**

20 semaines en centre de formation par an  
27 semaines en entreprise par an.



# Nous trouver

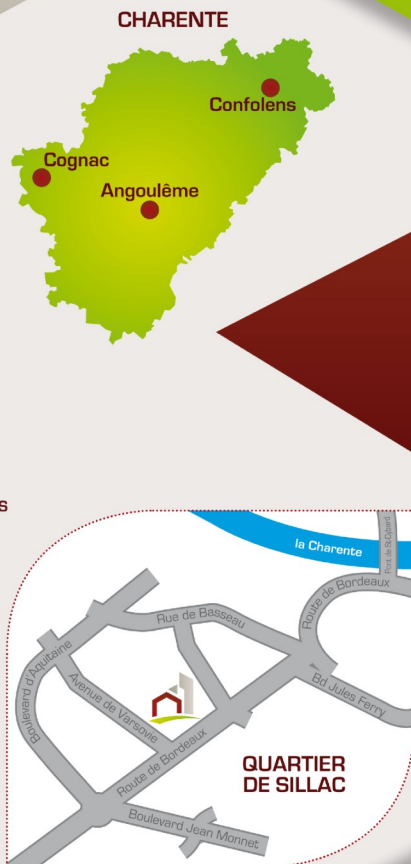
## Contact

Adresse : 360, route de Bordeaux - 16022 Angoulême Cedex

Tél. : 05 45 91 37 77

Email : [ce.0160792z@ac-poitiers.fr](mailto:ce.0160792z@ac-poitiers.fr)

Site : [etab.ac-poitiers.fr/lp-sillac/](http://etab.ac-poitiers.fr/lp-sillac/)



# Nous trouver

## Contact

Adresse : 360, route de Bordeaux - 16022 Angoulême Cedex

Tél. : 05 45 91 37 77

Email : [ce.0160792z@ac-poitiers.fr](mailto:ce.0160792z@ac-poitiers.fr)

Site : [etab.ac-poitiers.fr/lp-sillac/](http://etab.ac-poitiers.fr/lp-sillac/)

