



Ils bâtissent un château fort

C'est en forêt de Guédelon, au coeur d'une ancienne carrière, que les ouvriers bâtissent chaque jour, sous vos yeux, un château fort du 13^e siècle. Carriers, tailleurs de pierre, maçons, bûcherons, charpentiers, forgerons, tuiliers, charretiers, vanniers, cordiers... transforment et valorisent la pierre, le bois, la terre présents sur le site pour vous livrer les secrets des bâtisseurs du Moyen Âge.

Guédelon, une certaine idée de la grandeur

De saison en saison, les ouvriers de Guédelon relèvent ce défi hors normes. L'enceinte fortifiée, le logis et ses charpentes, la chambre et ses peintures murales, la cuisine et le cellier, les salles de tir et leurs imposantes voûtes d'ogives, la chapelle, une partie du chemin de ronde... ont été réalisés sous les yeux de milliers de visiteurs venus visiter ce chantier unique au monde.

En 2017, Guédelon fête ses 20 premières années de construction. Que de travaux accomplis, d'émotion ressentie, de passion partagée, et ce n'est pas fini !

Durant cette nouvelle saison, les premières charpentes en poivrière couvriront la tour de la chapelle. Les maçons termineront le pigeonnier sur la tour d'angle à l'ouest et reprendront le chantier sur la porte entre deux tours qui constitue l'entrée principale du château. Expérimenté en fin de saison 2016, un nouvel atelier arrive dans la cour du château : **l'atelier monétaire**. Vous saurez tout sur la fabrication de l'alliage et de la monnaie au Moyen Âge !

Guédelon, ils font parler les murs et les pierres

Qui ne s'est jamais interrogé en visitant un monument sur les techniques de construction des bâtisseurs médiévaux ? D'où venaient les matériaux ? Comment étaient-ils acheminés ? Quels outils étaient utilisés ? Par quels procédés les bâtisseurs montaient-ils les lourdes charges ? Le chantier médiéval de Guédelon livre les nombreux secrets des bâtisseurs.

Guédelon, venez voir, alors vous comprendrez

A l'heure où les maîtres mots sont nature et écologie, Guédelon est un espace de construction où le Moyen Âge donne de nombreuses pistes pour les constructeurs verts de demain. Guédelon est un chantier précurseur ; les ouvriers vous diront tout sur les murs en torchis, l'assemblage de moellons, les murs à la chaux, la fabrication des tuiles de terre ou de bois, l'emploi des pigments naturels, le tressage des cordes de lin ou de chanvre... Par quelque créneau de réflexion qu'on l'aborde, ce chantier issu de l'histoire répond à bien des attentes de l'homme du 21^{ème} siècle !





Ils ont rêvé de construire un château fort !

Guédelon, ils ont conçu un projet fou

Une étude archéologique réalisée sur le château voisin de Saint-Fargeau révéla un château du Moyen Âge englouti sous les briques rouges. L'idée surgit : « Et si on bâtissait un château fort comme au Moyen Âge ? »

L'idée a jailli, il faut la concrétiser... Trouver le lieu, convaincre les administrations, obtenir les autorisations nécessaires, recruter les premiers ouvriers...

Un site naturel regorgeant des principales matières premières nécessaires à la construction : la pierre, le bois, le sable, la terre, l'eau... est trouvé en forêt de Guédelon.

Ne cherchons pas plus loin le nom du chantier !

Le permis de construire est déposé en 1997 et le chantier ouvre au public en 1998.

Guédelon, ils partagent leur passion

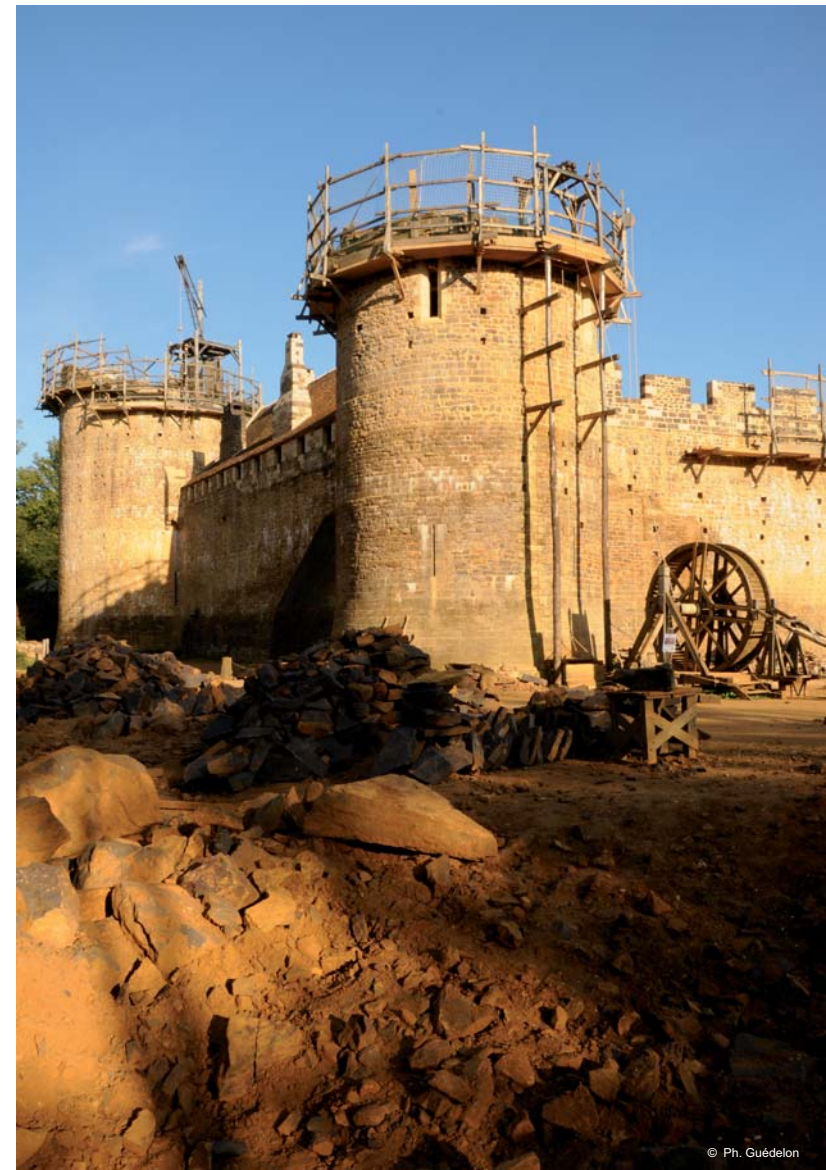
Aujourd'hui, Guédelon compte 70 salariés dont environ 35 œuvrent à la construction du château. Certains sont arrivés à Guédelon diplômés et qualifiés ; d'autres ont été formés " sur le tas ". En transformant et en valorisant les matières premières, les ouvriers de Guédelon redonnent vie à des savoir-faire ancestraux et redécouvrent des techniques oubliées. Sur ce chantier ouvert au public, chaque ouvrier doit à la fois maîtriser son savoir-faire et le faire partager aux visiteurs.

Guédelon, ils apportent leur pierre à l'édifice

L'équipe des ouvriers reçoit "un coup de main" important de ceux que l'on appelle les "bâtisseurs temporaires". Ils sont à peu près 650 à venir chaque année partager cette aventure et s'initier aux techniques de construction. Amateurs de vieilles pierres, néophytes voulant se confronter à la matière ou stagiaires en formation, ils sont ainsi immergés pendant quelques jours dans les équipes d'ouvriers.

Le chantier est placé sous la conduite de Florian Renucci : le maître d'œuvre.

C'est lui qui assure la mise en œuvre des ouvrages et qui veille avec les commanditaires au réalisme historique, architectural et archéologique du chantier médiéval.





© Ph. Clément Guérard

Guédelon, un chantier d'archéologie expérimentale

Il s'agit de recréer *in situ* les procédés de construction et l'organisation d'un chantier au premier tiers du 13^{ème} siècle.

Les comptes de chantiers, les vitraux, les enluminures, les chroniques nous renseignent sur les outils et les techniques. Mais la vie d'un tel chantier est à réinventer afin de s'approcher de la réalité historique. C'est pourquoi les initiateurs et le maître d'œuvre du chantier ont mis en place une méthodologie qui consiste à interroger un certain nombre de châteaux du 13^{ème} siècle. Ces châteaux inspectés, photographiés, mesurés sont les derniers témoins fiables qui nous livrent de précieuses informations nous évitant bien des erreurs et des repentirs.

La méthodologie nous permet de découvrir avec passion les secrets des bâtisseurs de châteaux forts. Ces châteaux témoins de l'architecture dite philippienne sont entre autres Ratilly (89), la Motte-Josserand (58), Dourdan (91), Yèvre-le-Châtel (45)...

Guédelon, un laboratoire à ciel ouvert

Le chantier tente au quotidien d'apporter à tous, initiés ou néophytes, des réponses à toutes les questions encore en suspens. Qui dit archéologie et histoire, implique sérieux et caution scientifique. Historiens et archéologues nous renseignent et suivent notre chantier. Guédelon est aussi riche d'informations pour eux : les gestes, le maniement d'outils, les techniques, l'organisation du chantier...

Le comité scientifique est composé de :

Anne Baud : archéologue et maître de conférence à Lyon 2

Jacques Moulin : architecte en chef des Monuments Historiques et concepteur des plans de Guédelon

Nicolas Reveyron : historien de l'art et professeur à l'université de Lyon 2

Nicolas Faucherre : archéologue, historien de l'art, spécialiste des fortifications

Christian Corvisier : historien de l'architecture

Frédéric Epaud : archéologue et chercheur au CNRS de Tours, spécialisé dans les charpentes médiévales





© Ph. Clément Guérard

guédelon

saison 2017

Ils partagent leur passion

Guédelon, ils sont des passeurs de savoir

Contrairement aux chantiers de construction actuels, Guédelon est fortement recommandé au public. Les ouvriers ont pour mission de montrer et expliquer les savoir-faire ancestraux à un large public. L'extraction de la pierre, le montage d'une voûte, le travail de la forge, l'assemblage de charpente, la fabrication d'une tuile, l'utilisation des engins de levage... sont autant de techniques et de gestes que les visiteurs peuvent découvrir et suivre en visitant Guédelon. Les ouvriers ont pour mission d'expliquer leur travail et de faire partager leurs expériences.

Guédelon, un livre d'histoire à ciel ouvert

Chaque année, ce sont près de 50 000 enfants qui viennent visiter Guédelon dans le cadre de sorties scolaires. Le chantier est un lieu privilégié pour aborder le Moyen Âge de façon vivante et concrète. La visite du chantier se fait de différentes façons en fonction de l'âge des enfants et du programme scolaire : parcours pédagogiques ou visite guidée costumée pour les enfants des écoles, visites guidées interactives pour les collégiens. Quel que soit leur âge, les enfants peuvent s'initier aux métiers mythiques des bâtisseurs en participant à l'atelier taille de pierre, l'atelier terre ou découvrir les unités de mesure utilisées au Moyen Âge au cours de l'atelier du trait.

Guédelon, un véritable voyage dans le temps

Ce chantier évolutif, au cœur de la forêt, dans un espace naturel préservé est à visiter sans modération. Nombre de nos visiteurs sont fidèles à l'aventure et se sentent impliqués dans le défi que s'est lancée l'équipe de Guédelon. Ils viennent de façon régulière suivre les différentes étapes de la construction. Chaque saison, Guédelon reçoit plus de 300 000 visiteurs dont une part importante de visiteurs étrangers. Nos visites guidées se font en français, anglais, allemand et néerlandais. Le chantier a rejoint en quelques années le peloton de tête des sites patrimoniaux français. Avec ses 70 salariés, rappelons que cette folle aventure se finance en totalité grâce aux entrées, à la boutique et aux restaurants sur place.



© Ph. Clément Guérard

Le moulin hydraulique à farine

un véritable défi d'archéologie expérimentale

Les ouvriers de Guédelon : bûcherons, charpentiers, tailleurs de pierre, forgerons... ont construit pièce après pièce un moulin hydraulique à farine du Moyen Âge.

Fruit d'une collaboration de trois ans avec les archéologues de l'Inrap (Institut National de Recherches Archéologiques Préventives), ce moulin a été reconstruit d'après les vestiges archéologiques d'un moulin du XII^e siècle retrouvé à Thervay dans le Jura.

un moulin qui produit de la farine au quotidien

S'inscrivant dans la logique du château, tous les savoir-faire mis en oeuvre pour la construction de ce moulin visent à obtenir une production de farine identique à celle que l'on aurait pu trouver au Moyen Âge. Implanté à quelques centaines de mètres du chantier, au coeur de la forêt, c'est un véritable moulin du Moyen Âge, en fonctionnement, que nous vous proposons de découvrir aujourd'hui ! Notre talemelier (= boulanger) vous propose de déguster le pain pétri avec la farine de Guédelon et cuit dans le four à pain du château.

un partenariat sur la durée avec l'Inrap

Forts de cette expérience du moulin et des enseignements tirés de part et d'autre, nous avons renouvelé notre collaboration avec l'Inrap en 2015 avec la construction et la mise en production d'un four à chaux. Comment à partir de pierres calcaires obtenir ce matériau indispensable à la construction de tout édifice au Moyen Âge ? La cuisson dans le four à chaux dure 4 jours et 3 nuits.



Le programme des travaux 2017

la tour de la chapelle



© Jean-Benoît Héron

Guédelon terminé...



© Jean-Benoît Héron



© Denis Gliksman

En 2017, les charpentiers couronnent la tour de la chapelle avec les premières charpentes de tour.

Les tailleurs de pierre et les maçons terminent le pigeonnier sur la tour d'angle à l'ouest.

Ils reprennent les travaux sur la porte entre deux tours qui constitue l'entrée principale du château de Guédelon.

NOUVEAU en 2017 : Nicolas fabrique la monnaie comme au Moyen Âge. Nouvel atelier installé dans la cour du château.



saison 2017



En savoir plus sur le chantier

A paraître pour les 20 ans de Guédelon



Un nouveau DVD sur l'aventure Guédelon : découvrez ou redécouvrez Guédelon grâce aux superbes images contenues dans ce DVD. Johann, notre guide-meunier, vous emmène dans cette balade onirique hors du temps...

Images d'Antoine Pierlot - Commentaires de Yohann Mateo Albaladejo - Production Guédelon

Durée : 52 minutes. Français - Possibilité de sous-titres en anglais et en allemand. 16:9 - SD DVD ZONE : AL ZONE

Ce DVD sera disponible à la boutique du chantier et sur notre boutique en ligne en juin 2017.

Le 3ème et 4ème tome des romans jeunesse dans la collection "Aventures à Guédelon" : après avoir évoqué les tailleurs de pierre dans "Les pierres qui pleurent", les charpentiers et bûcherons dans "Le Maître-chêne", Danielle Martinigol s'attache aux forgerons dans ce 3ème tome : "La fleur de fer" et aux teinturiers dans "L'homme au chat rouge".

Textes : Danielle Martinigol. Editions Actu SF.

Ces deux romans seront disponibles à la boutique du chantier et sur notre boutique en ligne en avril 2017.



Un jeu de plateau coopératif sur Guédelon : les joueurs incarnent les ouvriers qui doivent construire le château dans le temps imparti. Il faudra extraire les matières premières et les transformer afin de fournir les éléments nécessaires à la construction des différentes parties du château. Les joueurs pourront notamment se former chez le maître d'oeuvre afin d'être plus efficace à la tâche. Il ne faudra pas oublier de s'occuper des visiteurs pour leur transmettre la passion de Guédelon...

Jeu coopératif ; auteur : Xavier FAURE ; illustrateur : Jean-Benoît HERON ; éditeur : ASYNCRON games ; 2 à 4 bâtisseurs de 7 à 99 ans

Ce jeu coopératif sera disponible à la boutique du chantier et sur notre boutique en ligne en avril 2017.



et toujours disponibles...

La construction d'un château fort - Guédelon de Maryline Martin et Florian Renucci ; éditions Ouest France. Egalement disponible en version anglaise.

Le chantier de saison en saison ; Guédelon de 1997 à 2016. Ouvrage collectif ; éditions Guédelon. Egalement disponible en version anglaise.

Guédelon, Construire aujourd'hui un château du XIIIème siècle ; collection Patrimoine culturel ; éditions Gisserot.

Les pierres qui pleurent et **Le Maître-chêne** ; romans jeunesse pour les 8-12 ans. Danielle Martinigol ; éditions Actusf. collection "Aventures à Guédelon".

DVD La Voûte ; film-documentaire de Benoît Millot. Durée : 33'. Français - English - Deutsch



Les informations pratiques

Où se trouve Guédelon ?

Le chantier se situe dans l'**Yonne**, au nord-ouest de la région **Bourgogne**, sur la route départementale 955, entre les villages de Saint-Sauveur-en-Puisaye et de Saint-Amand-en-Puisaye.

A 2 h au sud-est de Paris ; à 1h45 d'Orléans ; à 2 h de Dijon ; à 1h20 de Bourges.

Guédelon Route départementale 955 89520 Treigny - FRANCE

Tél : **03 86 45 66 66** Fax : 03 86 45 66 67 guedelon@guedelon.fr

Les dates d'ouverture du chantier

Le chantier est ouvert du **20 mars** au **5 novembre 2017**

Dates et horaires complets sur www.guedelon.fr

Les visites à Guédelon

Visite libre ou guidée (français, anglais, allemand, néerlandais)

Possibilité de participer à des ateliers d'initiation : taille de pierre et moulage de carreaux de pavement.

Événementiels à Guédelon : cuissons de carreaux de pavement, échange avec le maître d'oeuvre de Guédelon... Dates disponibles sur www.guedelon.fr

Billet d'entrée : **14 €** / adulte ; **12 €** / adolescent (de 14 à 17 ans) ; **11€** / enfant (de 5 à 13 ans)

Achat des billets, inscriptions aux visites guidées et aux ateliers 7j/7 et 24h/24 sur : www.guedelon.fr (conseillé) ou sur place (sous réserve des places disponibles).

3 services de restauration sur place : la taverne, l'encas et l'épicerie.

Contacts presse

Maryline MARTIN - Présidente directrice générale

maryline.martin@guedelon.fr

Delphine BOURSELOT - Communication

delphine.bourselot@guedelon.fr

Tél : 03 86 45 69 79

Pour obtenir des photos de Guédelon, merci de vous adresser à Delphine Bourselot.

