



# Cité scolaire Jean Moulin

Lycée Général et technologique  
Lycée professionnel

**Collège Marie de la Tour d'Auvergne**  
**Rencontre parents**  
**Jeudi 5 janvier 2023**

**M BARDON William**, Directeur Délégué à la Formation Professionnelle et Technologique de la cité scolaire (LGT et LP)  
**M EMÉRIAU Anthony**, Proviseur adjoint





## Quelques chiffres – quelques mots ...



6

5

2

# Les parcours à la cité scolaire Jean MOULIN

**Collège** : 3<sup>ème</sup> prépa métiers

**Lycée Général et Technologique**

**Lycée Professionnel** : 3<sup>è</sup> PMET, CAP et BAC PRO

**Enseignement supérieur** : BTS

- Un dispositif **ULIS** ( Unité Locale d'Intégration Scolaire)
- Un **pôle ressources** pour lutter contre le **décrochage scolaire**
- Un **internat d'Excellence** labellisé
- Une **Préparation post bac** :  
avec une Formation Complémentaire d'Initiative Locale ( technicien de lignes de productions industrielles )
- **GRETA** pour la formation continue des entreprises

## LA VOIE GENERALE

# Seconde générale et technologique



**30h à 33h hebdomadaire**

## LA VOIE GENERALE

# Première et Terminale

### En PREMIERE

Tronc commun (16h)

+ 3 enseignements de spécialités (12h)

+ ***Les enseignements optionnels suivis en seconde :***

- section européenne anglais ou espagnol
- section sportive basket
- option EPS

28h ou +

### En TERMINALE

Tronc commun (15h30)

+ 2 enseignements de spécialités (12h)

+ ***Les enseignements optionnels suivis en seconde***

+ Un enseignement optionnel au choix ( 3h )

- maths complémentaires
- maths expertes
- droit et grands enjeux du monde contemporain

30h30 ou +

## LA VOIE GENERALE

# Les enseignements de spécialités en voie générale

- Mathématiques
- Physique-chimie
- Sciences et Vie de la Terre ( SVT )
- Sciences Economiques et Sociales (SES)
- Histoire, Géographie, Géopolitique et Dciences Politiques ( HGGSP)
- Humanités, Littérature et Philosophie
- Langues, Littératures et Cultures Etrangères en anglais ( LLCE)
- Anglais Monde Contemporain ( AMC)
- Numérique et sciences informatiques ( NSI)
- Sciences de l'ingénieur (SI)

# DES OPTIONS FACULTATIVES POUR ENRICHIR UN PARCOURS



**OPTION EPS**

- 3 heures d'EPS par semaine
- 2 activités à choisir pour l'année
- Participation à la création de projets sportifs
- voyage au ski (Saint Lary Soulan)



**Section Europe anglais**

Histoire-géographie en anglais  
Echange avec DIEPOLZ

**Section Europe espagnole**

Histoire-géographie en espagnol  
Voyage à TOLEDE

## **Section Basket**

- Une convention avec le club de Basket de Thouars
- 4h hebdomadaires de basket minimum
- Projets rencontres
- Participation à des événements



## Section

# SPORTIVE BASKET-BALL

**OBJECTIFS** : Offrir aux joueuses et joueurs une qualité d'entraînement leur permettant d'améliorer leurs performances sportives tout en poursuivant une scolarité de qualité et en visant le meilleur niveau d'études.

## Fonctionnement

Depuis la rentrée 2009, le lycée Jean Moulin propose aux joueuses et joueurs de basket-ball **des conditions optimales** pour concilier des entraînements de haut niveau et une formation scolaire de qualité.

En parallèle au projet sportif, la Section a donc pour objectif de permettre aux jeunes de suivre **un cursus scolaire normal dans le cadre d'horaires aménagés**. L'emploi du temps préserve un équilibre entre scolarité et séances d'entraînements.

La section sportive dispose :

- D'un suivi médical permanent,
- D'un lieu d'hébergement et de restauration adapté,
- D'équipements sportifs performants,
- D'un service de vie scolaire attentif et dynamique.



## Formation sportive

La formation des jeunes s'organise autour de deux orientations principales :

- Apprentissage et perfectionnement des fondamentaux offensifs et défensifs,
- Compréhension et amélioration des aspects collectifs et pré-collectifs du jeu.

## Compétition

Les élèves de la section participent aux **Championnats de France de basket-ball Excellence UNSS**.

Par ailleurs les joueuses et joueurs participent aux compétitions fédérales avec leur club d'origine.



## Suivi médical

## Encadrement

Kallou Kamara est le cadre technique en charge des entraînements. Ancien joueur professionnel (USA et Pro B), il est titulaire d'un BEES 1<sup>er</sup> degré de Basket, d'un DU de Préparateur physique, d'un MASTER STAPS Entraînement et Optimisation. Et Frédérique Hébert, professeure d'EPS, assure la coordination de la section.

Afin de préserver la santé des jeunes et de repérer des signes de fatigue ou des difficultés, le suivi médical s'articule entre l'infirmière scolaire, le médecin référent (Docteur Charasson) et le Centre Médico-sportif de Poitiers.

## Suivi scolaire

**Des mesures d'accompagnement** sont mises en place pour contribuer à la réussite scolaire des élèves. Un suivi individualisé est assuré par les enseignants.

Terrain de sport

Cité scolaire Jean moulin

## Internat

L'internat de l'établissement permet d'offrir un hébergement adapté (accueil le dimanche soir, espace spécifique pour les jeunes de la section).

## Inscription

Vous pouvez déposer votre demande d'inscription auprès du Proviseur-adjoint du lycée [anthony.emeriau@ac-poitiers.fr](mailto:anthony.emeriau@ac-poitiers.fr), du professeur d'EPS responsable de la section [frederique.hebert@ac-poitiers.fr](mailto:frederique.hebert@ac-poitiers.fr) ou lors des Portes Ouvertes.

Journée Portes Ouvertes les 4 et 5 février 2022 :

Journée des tests de sélection : non définie actuellement.

Suite à l'étude des dossiers scolaires, du niveau sportif et des résultats obtenus lors des tests, une liste des élèves retenus sera établie.



Complexe sportif

## Contacts

Coordonnées Lycée :  
Tel : 05.49.67.31.00  
Mel : ce.0790036k@ac-poitiers.fr



# Enseignement optionnel d'EPS

## POURQUOI S'INSCRIRE

pour :

- Pratiquer 3 heures d'EPS en plus des 2 heures obligatoires.
- Développer une culture corporelle par l'approfondissement et la découverte de nouvelles activités sportives.
  - Acquérir des compétences orales.
- Réfléchir à sa pratique à partir de thèmes d'étude.
- S'impliquer dans des projets collectifs et participer à des activités multiples, sorties (rencontres des sportifs de haut niveau) , spectacles sportifs (match de Volley de haut niveau), stage de ski...



Seconde

Faire un  
exposé oral

VOLLEY BALL

et PRÉPARATION ATHLÉTIQUE

Organisation d'un  
évènement

Première

VOLLEY BALL et MUSCULATION

Terminale

VOLLEY BALL

et NATATION/  
SAUVETAGE

Dossier  
d'étude et  
soutenance

# Les Sections européennes

*Des méthodes d'apprentissage différentes et ludiques !*

Les sections européennes proposent à des élèves motivés de **développer leurs compétences en langues vivantes, leurs connaissances de la culture des pays étrangers** et ce, dans une discipline non linguistique ( DNL ) : l'Histoire-Géographie.

Au Lycée Jean Moulin, **2 sections européennes** - DNL Histoire-géo sont proposées en Anglais et en Espagnol à raison de 2h hebdomadaires (1h de co-enseignement avec les professeur(e)s de langue vivante et 1h avec le/la professeur(e) d'HG) uniquement.

**En classe de seconde et de première**, l'enseignant d'Histoire-Géo, titulaire de la certification complémentaire en langue vivante choisit dans les programmes officiels d'histoire-géo des thèmes qu'il développera avec les élèves en langue anglaise ou espagnole.

**En terminale**, le programme est décidé par l'Inspection académique régionale afin d'établir une cohérence entre toutes les sections de l'académie.

Dans les 2 sections, les interactions et l'actionnel sont valorisés.



# Les Sections européennes

*Des méthodes d'apprentissage différentes et ludiques !*



Aucune condition particulière n'est requise hormis une aptitude et une motivation pour les langues et un intérêt manifeste pour l'Histoire et la Géographie.

Résultat donné le jour de l'inscription.

Pour obtenir un bac avec une mention section euro, l'élève doit obtenir 12/20 dans la langue de la section (moyenne du bulletin) et 10/20 à un examen oral en classe de terminale sur le programme de la DNL ( discipline non linguistique) en histoire-géo).

**Une option valorisée**



**dans**

**PARCOURSUP!**

POUR LA SECTION EURO ANGLAIS  
UN ÉCHANGE AVEC  
LE GYMNASIUM GRAF FRIEDRICH  
DE DIEPHOLZ  
EN ALLEMAGNE

POUR LA SECTION EURO ESPAGNOL  
UN ECHANGE AVEC  
EL INSTITUTO PILAR LORENGAR  
DE SARAGOSSE  
EN ESPAGNE



COMMENT  
S'INSCRIRE ?



Il faut en faire la demande auprès  
de son collègue qui fournira un  
dossier complété par le chef  
d'établissement et le professeur de  
langue vivante de la classe.  
L'admission est connue le jour de  
l'inscription au lycée en juin/juillet.

## **BAC STMG**

Sciences et technologie du Management et de la Gestion

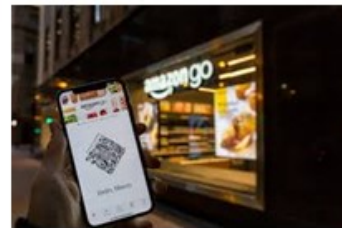
### **1ère 3 spécialités**

- Sciences et gestion du numérique**
- Management**
- Droit et économie**

### **Terminale 2 spécialités**

- Droit et économie**
  - Management, sciences de gestion et numérique**
- Dont un enseignement spécifique:**
- Ressources humaines et communication**
  - Mercatique**

# La technologie est partout autour de nous ... pour nous ! Le monde de demain vous appartient, créez le !





# Les enseignements de spécialités en **voie technologique**

---

## **Bac STI2D** ( Sciences et Technologies de l'Industrie et du Développement Durable)

---

### En 1<sup>ère</sup> - 3 spécialités

- ▶ Innovation Technologique
- ▶ Ingénierie et Développement Durable
- ▶ Physique Chimie et mathématiques

### En Terminale – 2 spécialités

- ▶ Ingénierie, Innovation et Développement Durable dont un enseignement spécifique parmi :
    - ITEC : Innovation Technologique et Eco-Conception
    - SIN : Systèmes d'Information Numérique
  - ▶ Physique Chimie et mathématiques
- 

### **Les études supérieures...**

- Classe préparatoire Technologie
- Ecoles d'Ingénieur
- IUT (BUT)
- STS (BTS)
- ...

### **Pour quels métiers ?**

- Tous les domaines sont concernés (aéronautique, médical, bâtiment, automobile , sport, design, informatique, développement durable...)
- Recherche et développement
- Pour devenir : Ingénieur, technicien, architecte, développeur web, informaticien, motoriste ...

# La voie professionnelle

**2 CAP** (2 ans)

**5 Bac Professionnel** (3 ans)



Enseignements  
généraux (français,  
HG, sciences, art,  
langues, EPS ...)

Enseignements  
professionnels  
métier

PFMP = formation à  
l'extérieur chez des  
professionnels

3/4 de l'année scolaire (moitié - moitié)

1/4 de l'année scolaire

motivation

professionnalisme

mobilité

travail

# 2 CAP



## Domaine industriel et artistique

▶ **CAP M** (métallier)

## Domaine du service

▶ **CAP ATMFC** (assistant technique en milieux familial et collectif)

Possibilité de les réaliser en 1, 2 ou 3 ans)

**formation CAP M (métallier)**



**formation CAP M (métallier)**



L'escalier  
posé  
et  
installé







formation CAP ATMFC



formation CAP ATMFC



formation CAP ATMFC



formation CAP ATMFC



formation CAP ATMFC

# 5 BAC PRO EN 3 ANS



## LISTES DES FORMATIONS BAC PRO PROPOSEES APRES LES CLASSES DE « 2NDE FAMILLE de METIERS »

Classe de 2nde « Famille de métiers de la Maintenance des Matériels et des Véhicules » **2 nd MMV**

**BAC PRO :**

Maintenance des Véhicules - option A : voitures particulières « BAC PRO MV option A - voitures particulières »

Classe de 2nde « Famille de métiers de la Réalisation d'Ensembles Mécaniques et Industriels » **2 nd REMI**

**BAC PRO :**

Technicien en Réalisation de Produits Mécaniques - option Réalisation et Suivi de Productions « BAC PRO TRPM option RSP »

Classe de 2nde « Famille de métiers des Transitions Numérique et Energétique » **2 nd TNE**

**BAC PRO :**

Métiers de l'Electricité et de ses Environnements Connectés « BAC PRO MELEC »

**BAC PRO :**

Systèmes Numériques - option C : réseaux informatiques et systèmes communicants « BAC PRO SN option C »

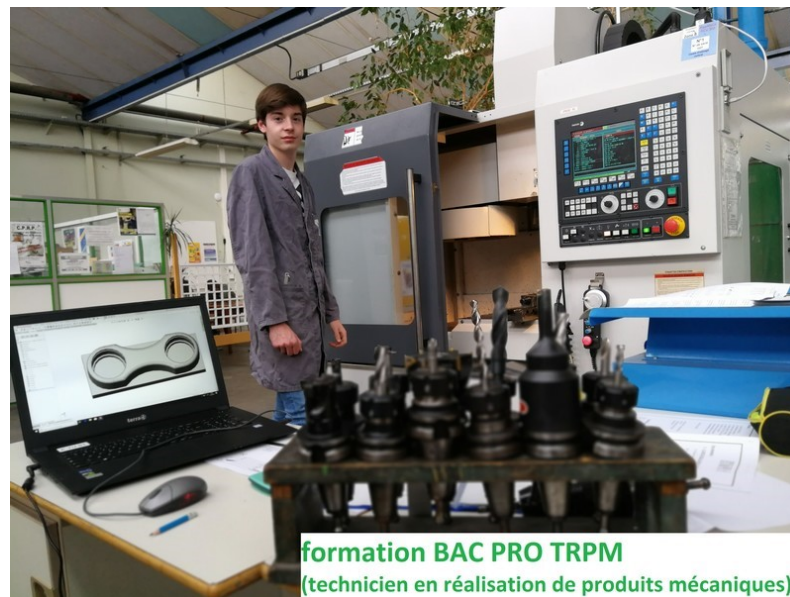
Classe de 2nde « Famille de métiers de la Gestion Administrative, du Transport et de la Logistique » **2 nd GATL**

**BAC PRO :**

Organisation des Transports de Marchandises (OTM)



formation BAC PRO TRPM  
(technicien en réalisation de produits mécaniques)



formation BAC PRO TRPM  
(technicien en réalisation de produits mécaniques)

Projet des formations BAC PRO TRPM et CAP SM



formation BAC PRO TRPM  
(technicien en réalisation de produits mécaniques)





formation Bac Pro OTM (organisation de transport de marchandises)



formation Bac Pro OTM (organisation de transport de marchandises)



formation Bac Pro OTM  
(organisation de transport de marchandises)



formation BAC PRO OTM  
(organisation de transport de marchandises)





formation Bac Pro MELEC  
(métiers de l'électricité et de ses environnements connectés)



formation Bac Pro MELEC  
(métiers de l'électricité et de ses environnements connectés)



formation BAC PRO MELEC  
(métiers de l'électricité et de ses environnements connectés)



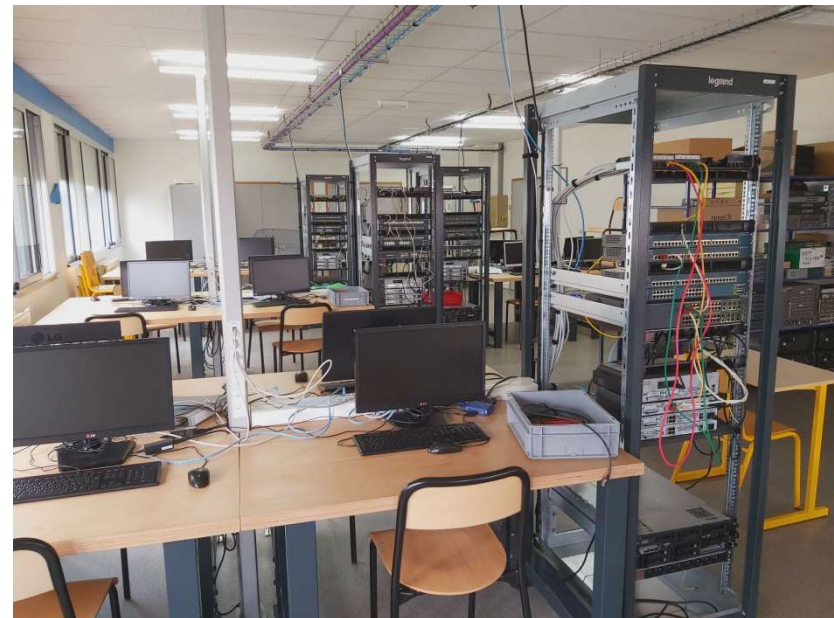
formation BAC PRO SN  
(systèmes numériques)



formation BAC PRO SN (systèmes numériques)



formation BAC PRO SN (systèmes numériques)





## formation Bac Pro MVVP

(maintenance des véhicules option voitures particulières)



## formation Bac Pro MVVP

(maintenance des véhicules option voitures particulières)

# INTERNAT D'EXCELLENCE



## CINQ RAISONS D'INTÉGRER UN INTERNAT D'EXCELLENCE

1. Un environnement agréable et convivial
2. Une aventure humaine, amicale, collective
3. Un cadre idéal pour travailler
4. De nombreuses activités proposées
5. Un lieu pour préparer son avenir

### 3 axes :

**Axe 1** : L'internat au service de la réussite de l'élève

**Axe 2** : L'internat gage d'ouverture culturelle et sportive

**Axe 3** : L'internat comme vecteur du bien-être de l'élève

<https://www.education.gouv.fr/vivre-sa-scolarité-dans-un-internat-d-excellence-322693>



# portes ouvertes 2023

Vendredi **3 mars** de 17h à 20h

et Samedi **4 mars** de 9h à 13h

*& des "mini stages", dès maintenant ...*

Pensez à demander dans votre collège (à vos professeurs ou à l'administration) pour effectuer un ou des mini stages dans nos différentes formations (un planning a été envoyé dans vos établissements).

---

**NOUS VOUS REMERCIONS DE VOTRE ATTENTION.**



**Contactez le lycée :**

**Courriel** du Lycée général et Technologique : [ce.0790036K@ac-poitiers.fr](mailto:ce.0790036K@ac-poitiers.fr)

**Courriel** du Lycée Professionnel : [ce.0790038m@ac-poitiers.fr](mailto:ce.0790038m@ac-poitiers.fr)

**Tél : 05 49 67 31 00**