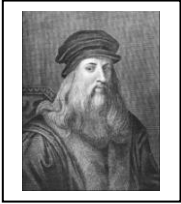





Arts, créations, cultures	Arts, espace, temps	Arts, Etats et pouvoir
Arts, Mythes et Religions	Arts, techniques & expres°	Arts, rupture et continuité

<p>Artiste : Léonard de Vinci (1452-1509)</p> <p>Titre de l'œuvre : La Joconde</p> <p>Année : entre 1503 et 1506</p>	
---	---

Problématique : Quelle est la représentation de la femme dans les arts ?

	<p>Dès le XVI^{ème} siècle, La Joconde inspira de nombreux peintres qui en firent des copies, des imitations voire même des variations.</p> <p>La Joconde est un tableau de Léonard de Vinci réalisé entre 1503 et 1506 et qui représente Mona Lisa des Goiconda, huile sur panneau de bois de peuplier de 77x53 cm, exposée au musée du Louvres à Paris.</p>
--	---

De l'Antiquité au IX ^{ème} siècle	Du IX ^{ème} au XVII ^{ème} siècle	Du XVIII ^{ème} au XIX ^{ème} siècle	Du XX ^{ème} siècle à notre époque
Arts de l'espace	Arts du langage	Arts du quotidien	
Arts du son	Arts du spectacle vivant	Arts du visuel	

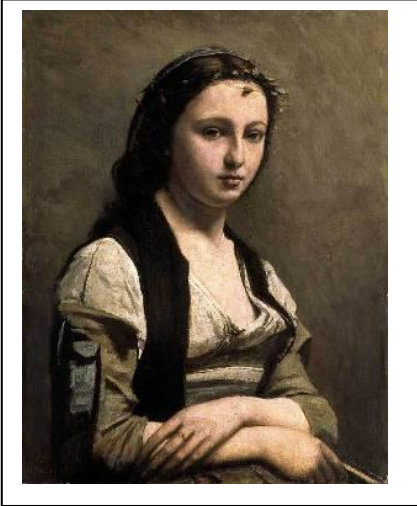
Contexte (historique, politique, artistique...) : La RENAISSANCE

Cette période historique est très riche pour la peinture. Les tableaux sont extrêmement précis. Les gestes, les couleurs, les mouvements sont le plus réaliste possible. Le portrait est très à la mode. Celui de la Joconde est un des premiers de la période. Mais il va inspirer les artistes jusqu'à maintenant. Ce chef d'œuvre est aujourd'hui l'image la plus connue au monde. Il est célèbre pour le sourire énigmatique de la jeune fille (un des premiers sourires dans l'histoire de la peinture !) et pour ses yeux qui semblent nous suivre du regard.

Dans la deuxième moitié du XVe siècle, la vie intellectuelle de l'Europe occidentale est bouleversée par l'imprimerie. Un nouveau courant de pensée se diffuse: l'**humanisme**. Cherchant ses modèles dans l'antiquité gréco-latine, il place l'homme au cœur du monde dans une conception profondément optimiste et individualiste

Analyse de l'œuvre :

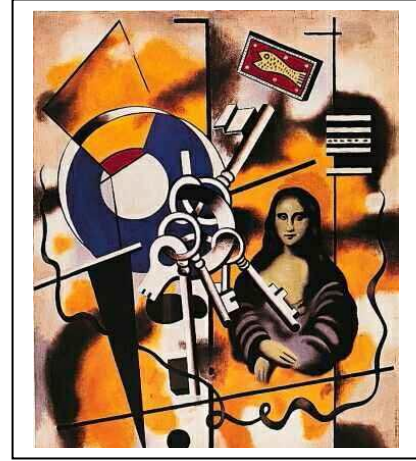
La notion de "thème et variation" se retrouve ailleurs qu'en musique. Par exemple, nombreux peintres ont réalisé des œuvres à partir d'un même sujet.



Corot, *Femme à la perle*, 1868



Duchamp, *La Joconde*, 1917



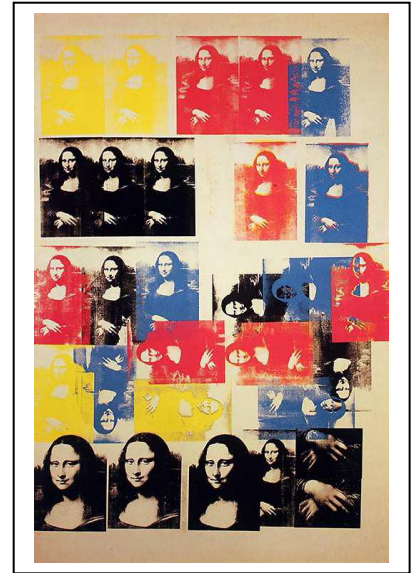
Léger, *La Joconde aux clés*, 1930



Dali, *Autoportrait en Mona Lisa*, 1954



Botero, *Mona Lisa*, 1959



Andy Warhol, *Mona Lisa*, 1963

Notes et enrichissement personnel

Œuvres liées, références artistiques, etc.

Chercher d'autres œuvres ayant utilisé cette notion de thème et variations