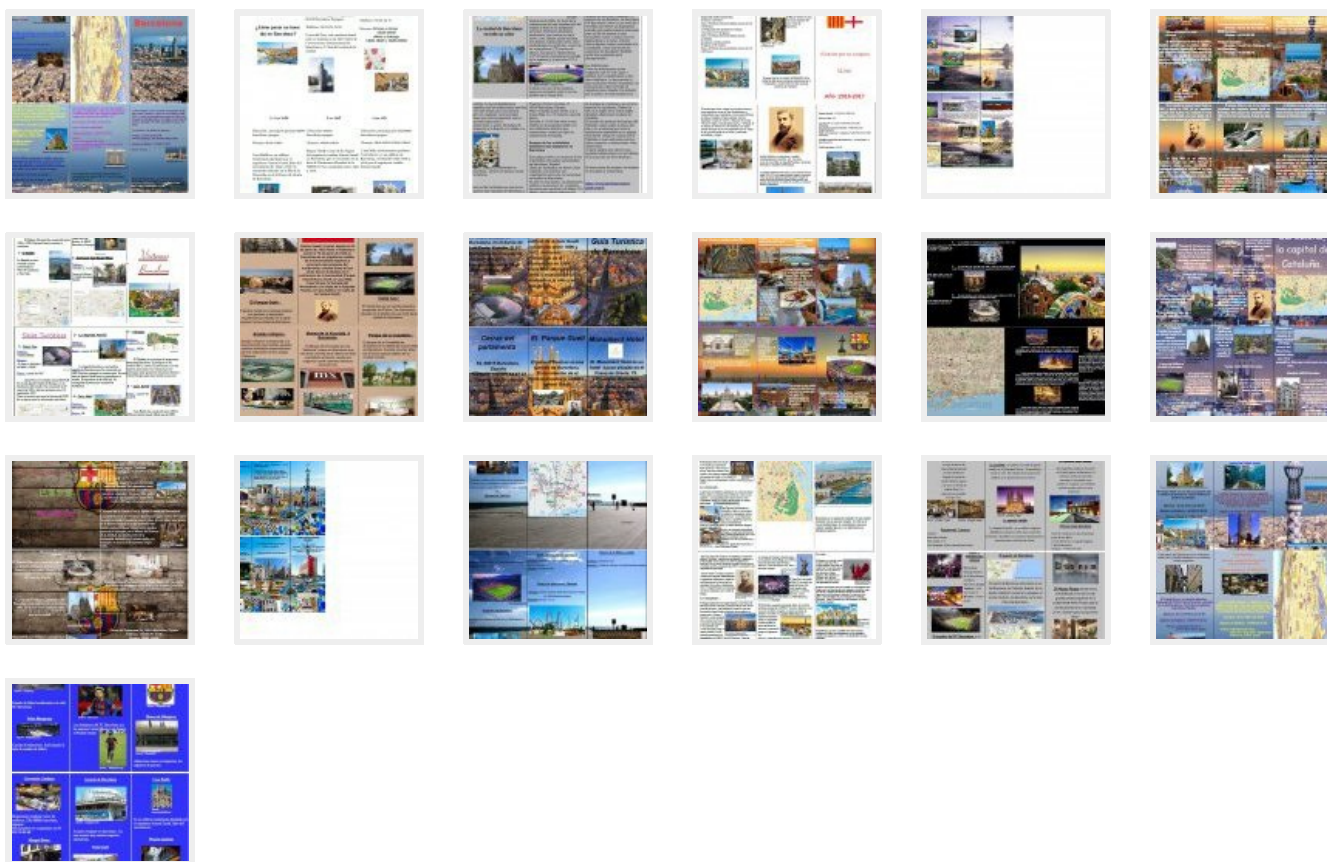


Guide touristique Barcelone

publié le 26/06/2017,
par Webmestre

Un EPI a été réalisé en Espagnol, en collaboration avec le professeur documentaliste et le CPE, et les deux classes de 3ème.
L'objectif était la réalisation d'une plaquette touristique sur la ville de Barcelone, en espagnol. La durée de cet EPI était de 3 semaines. Les élèves ont travaillé en groupe. Voici leur réalisation.

Portfolio



Avertissement : ce document est la reprise au format pdf d'un article proposé sur "Site du collège Prosper Mérimée" (<http://etab.ac-poitiers.fr/coll-st-savin/>).
Il ne peut en aucun cas être proposé au téléchargement ou à la consultation depuis un autre site.