

REUSSIR
AU LYCÉE



**LYCÉE D'ENSEIGNEMENT
GÉNÉRAL
ET TECHNOLOGIQUE
ET VOIE
PROFESSIONNELLE**

**PRÉSENTATION
AUX ÉLÈVES DE TROISIÈME ET À
LEUR FAMILLE**



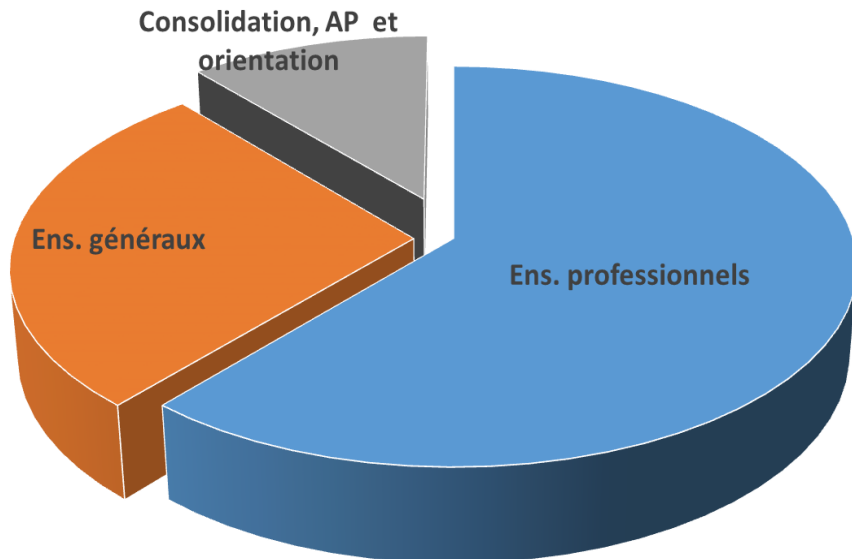
LA VOIE PROFESSIONNELLE



LE CAP

- sous statut scolaire ou en apprentissage
- prépare à un métier précis
- 200 spécialités
- poursuite d'études essentiellement en 1ère Bac pro

LA RÉPARTITION DES ENSEIGNEMENTS EN CAP



Enseignements professionnels :

- Dont co-intervention enseignant pro avec enseignants de français ou de mathématiques
- Dont réalisation d'un chef d'œuvre sur les 2 années (œuvre concrète et pluridisciplinaire)

Enseignements généraux :

Français, HG, EMC, math, PC, LV1, Arts, EPS

+ 12 à 14 semaines de PFMP pour un CAP en 2 ans

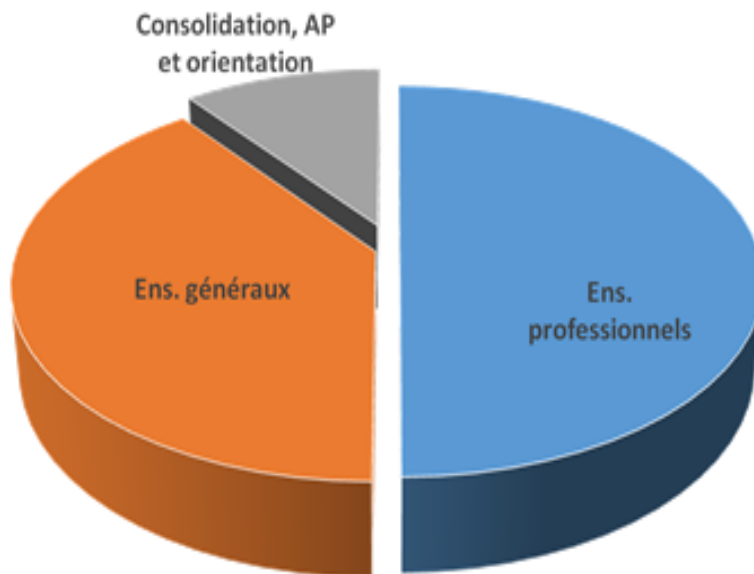
REUSSIR
AU LYCÉE



LE BAC PRO

- sous statut scolaire ou en apprentissage
- prépare à un champ professionnel
- 80 spécialités
- poursuite d'études essentiellement en BTS

LA RÉPARTITION DES ENSEIGNEMENTS EN BAC PRO



Enseignements professionnels :

- Dont co-intervention enseignant pro avec enseignants de français ou de mathématiques
- Dont réalisation d'un chef d'œuvre en 1^{re} et T^{le} (œuvre concrète et pluridisciplinaire)

Enseignements généraux :

Français, HG, EMC, LV1, math, PC ou LV2, Arts, EPS

+ 18 à 22 semaines de PFMP sur les 3 années de bac pro

LES FAMILLES DE METIERS :

Métiers de la beauté et du bien-être

- * esthétique cosmétique parfumerie
- * métiers de la coiffure

Métiers de l'aéronautique

- * aéronautique (option A / B / C)
- * aviation générale

Métiers des industries graphiques et de la communication

- * façonnage de produits imprimés, routage
- * réalisation de produits imprimés et plurimédia (option A / B)

Métiers de la gestion administrative, du Transport et de la logistique

- * assistance à la gestion des organisations et de leurs activités
- * logistique
- * organisation de transport de marchandises

Métiers de la construction durable du bâtiment et des travaux publics

- * travaux publics
- * technicien du bâtiment : organisation et réalisation du gros œuvre
- * interventions sur le patrimoine bâti

Métiers de la relation client

- * métiers du commerce et de la vente (option A / B)
- * métiers de l'accueil

Métiers de l'hôtellerie-restauration

- * cuisine
- * commercialisation et services en restauration

Métiers de l'alimentation

- * boucher-charcutier-traiteur
- * boulanger-pâtissier
- * poissonnier-écailler-traiteur

Métiers des études et de la modélisation numérique du bâtiment

- * technicien d'études du bâtiment (option A / B)
- * technicien géomètre-topographe

- * menuiserie aluminium-verre
- * aménagement et finitions du bâtiment
- * ouvrages du bâtiment : métallerie

LES FAMILLES DE METIERS en 2021:

Métiers des transitions numérique et énergétique

- * installateur en chauffage, climatisation et énergies renouvelables
- * maintenance et efficacité énergétique
- * métiers du froid et des énergies renouvelables
- * métiers de l'électricité et de ses environnements connectés
- * systèmes numériques (options A / B / C)

Métiers de la réalisation d'ensembles mécaniques et industriels

- * fonderie
- * microtechniques
- * technicien modelleur
- * technicien en chaudronnerie industrielle
- * traitement des matériaux
- * technicien en réalisation de produits mécaniques (option réalisation et suivi de production / option réalisation et maintenance des outillages)

Métiers de la maintenance des matériels et des véhicules

- * maintenance des véhicules (options A / B / C)
- * maintenance des matériels (options A / B / C)

Métiers de l'agencement, de la menuiserie et de l'ameublement

- * technicien menuisier agenceur
- * technicien de fabrication bois et matériaux associés
- * étude et réalisation d'agencement

Métiers du pilotage et de la maintenance d'installations automatisées

- * pilote de ligne de production
- * procédés de la chimie, de l'eau et des papiers-cartons
- * technicien de scierie
- * maintenance des systèmes de productions connectés

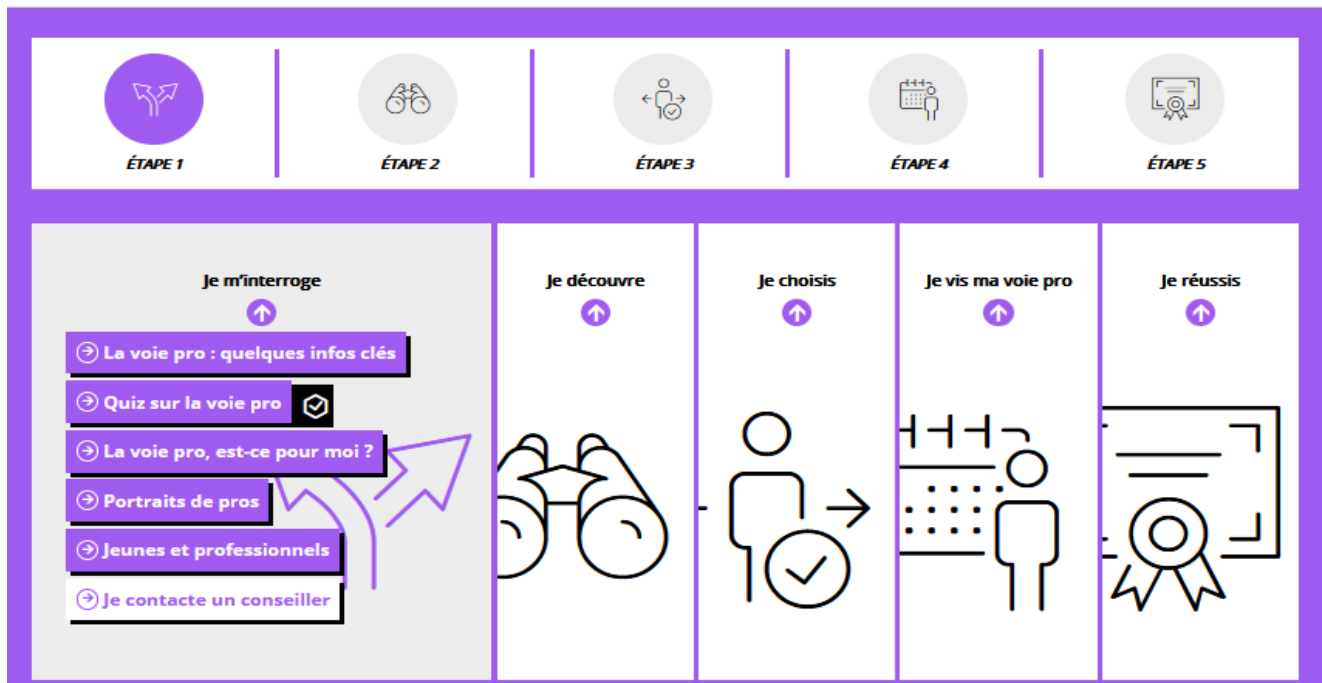
POUR S'INFORMER SUR LA VOIE PROFESSIONNELLE :

[HTTPS://WWW.NOUELLE-VOIEPRO.FR/](https://www.nouvelle-voiepro.fr/)



onisep
NOUVELLE
VOIE PRO

5 étapes pour réussir
dans la voie professionnelle





LE LYCÉE GÉNÉRAL ET TECHNOLOGIQUE

Liste et volumes horaires des enseignements de 2^{de} générale et technologique

→ ENSEIGNEMENTS COMMUNS	HORAIRE ÉLÈVE
Français	4 h
Histoire-géographie	3 h
LVA et LVB (langue vivante étrangère ou régionale)	5 h 30
Sciences économiques et sociales	1 h 30
Mathématiques	4 h
Physique-chimie	3 h
Sciences de la vie et de la Terre	1 h 30
Éducation physique et sportive	2 h
Enseignement moral et civique	18 h annuelles
Sciences numériques et technologies	1 h 30
→ ENSEIGNEMENTS OPTIONNELS	HORAIRE ÉLÈVE
1 ENSEIGNEMENT GÉNÉRAL AU CHOIX PARI :	
Langues et cultures de l'Antiquité : latin (a)	3 h
Langues et cultures de l'Antiquité : grec (a)	3 h
Langue vivante C étrangère ou régionale	3 h
Arts : au choix parmi arts plastiques ou cinéma-audiovisuel ou histoire des arts ou danse ou musique ou théâtre	3 h
Éducation physique et sportive	3 h
Arts du cirque	6 h
Écologie-agronomie-territoires-développement durable (dans les lycées d'enseignement général et technologique agricole)	3 h
1 ENSEIGNEMENT TECHNOLOGIQUE AU CHOIX PARI :	
Management et gestion	1 h 30
Santé et social	1 h 30
Biotechnologies	1 h 30
Sciences et laboratoire	1 h 30
Sciences de l'ingénieur	1 h 30
Création et innovation technologiques	1 h 30
Création et culture - design	6 h
Atelier artistique	72 h annuelles
ENSEIGNEMENTS DANS LES LYCÉES D'ENSEIGNEMENT GÉNÉRAL ET TECHNOLOGIQUE AGRICOLE	
Hippologie et équitation ou autres pratiques sportives	3 h
Pratiques sociales et culturelles	3 h
Pratiques professionnelles	3 h

(a) Les enseignements optionnels de LCA latin et grec peuvent être choisis en plus des enseignements optionnels suivis par ailleurs.

Classe de seconde générale et technologique STHR

Liste et volumes horaires des enseignements

→ ENSEIGNEMENTS COMMUNS	HORAIRE ÉLÈVE
Mathématiques	3 h
Français	4 h
Histoire-géographie	3 h
LVA et LVB (langue vivante étrangère dont obligatoirement l'anglais)	5 h
Éducation physique et sportive	2 h
Sciences	3 h
Enseignement moral et civique	18 h annuelles
Économie et gestion hôtelière	2 h
Sciences et technologies des services	4 h
Sciences et technologies culinaires	4 h
Stages d'initiation ou d'application en milieu professionnel	4 semaines
→ ENSEIGNEMENTS OPTIONNELS : 2 AU PLUS PARI MI LES SUIVANTS	HORAIRE ÉLÈVE
Langue vivante C étrangère ou régionale	3 h
Arts : au choix parmi arts plastiques ou cinéma-audiovisuel ou histoire des arts ou danse ou musique ou théâtre	3 h
Éducation physique et sportive	3 h
Atelier artistique	72 h annuelles

LA VOIE GENERALE

EN 1^{RE} ET TERMINALE

Tous les élèves suivent des enseignements communs :

- Français / Philosophie
- Histoire – géographie
- Enseignement moral et civique
- Langue vivante A et langue vivante B
- Education physique et sportive
- Enseignement scientifique

Les enseignements de spécialité permettent d'approfondir ce qui motive et qui prépare à l'enseignement supérieur.

Les sites et documents de l'ONISEP donnent la carte des enseignements de spécialité proposés dans les établissements

Les élèves suivent des enseignements de spécialité

- Arts
- Humanités, littérature et philosophie
- Littérature et langues et cultures de l'Antiquité
- Langues, littératures et cultures étrangères et régionales
- Histoire-géographie, géopolitique et sciences politiques
- Sciences économiques et sociales
- Mathématiques
- Physique-chimie
- Sciences de la vie et de la Terre
- Numérique et sciences informatiques
- Sciences de l'ingénieur
- Biologie-écologie (lycées agricoles)
- Education physique, pratiques et culture sportives (à compter de la session 2023)

LA VOIE TECHNOLOGIQUE

EN 1^{RE} ET TERMINALE

Tous les élèves suivent des enseignements communs :

- Français / Philosophie
- Histoire – géographie
- Enseignement moral et civique
- Langue vivante A et langue vivante B (+enseignement techno en langue vivante)
- Education physique et sportive
- Mathématiques

Chaque série permet d'approfondir des enseignements de spécialité concrets et pratiques pour bien préparer aux études supérieures.

Les sites et documents de l'ONISEP donnent la carte des séries proposées dans les établissements

Les élèves suivent les enseignements de spécialité de la série choisie :

- ST2S : Sciences et technologies de la santé et du social
- STL : Sciences et technologies de laboratoire
- STD2A : Sciences et technologies du design et des arts appliqués
- STI2D : Sciences et technologies de l'industrie et du développement durable
- STMG : Sciences et technologies du management et de la gestion
- STHR : Sciences et technologies de l'hôtellerie et de la restauration
- S2TMD : Sciences et techniques du théâtre, de la musique et de la danse
- STAV : Sciences et technologies de l'agronomie et du vivant (dans les lycées agricoles uniquement)

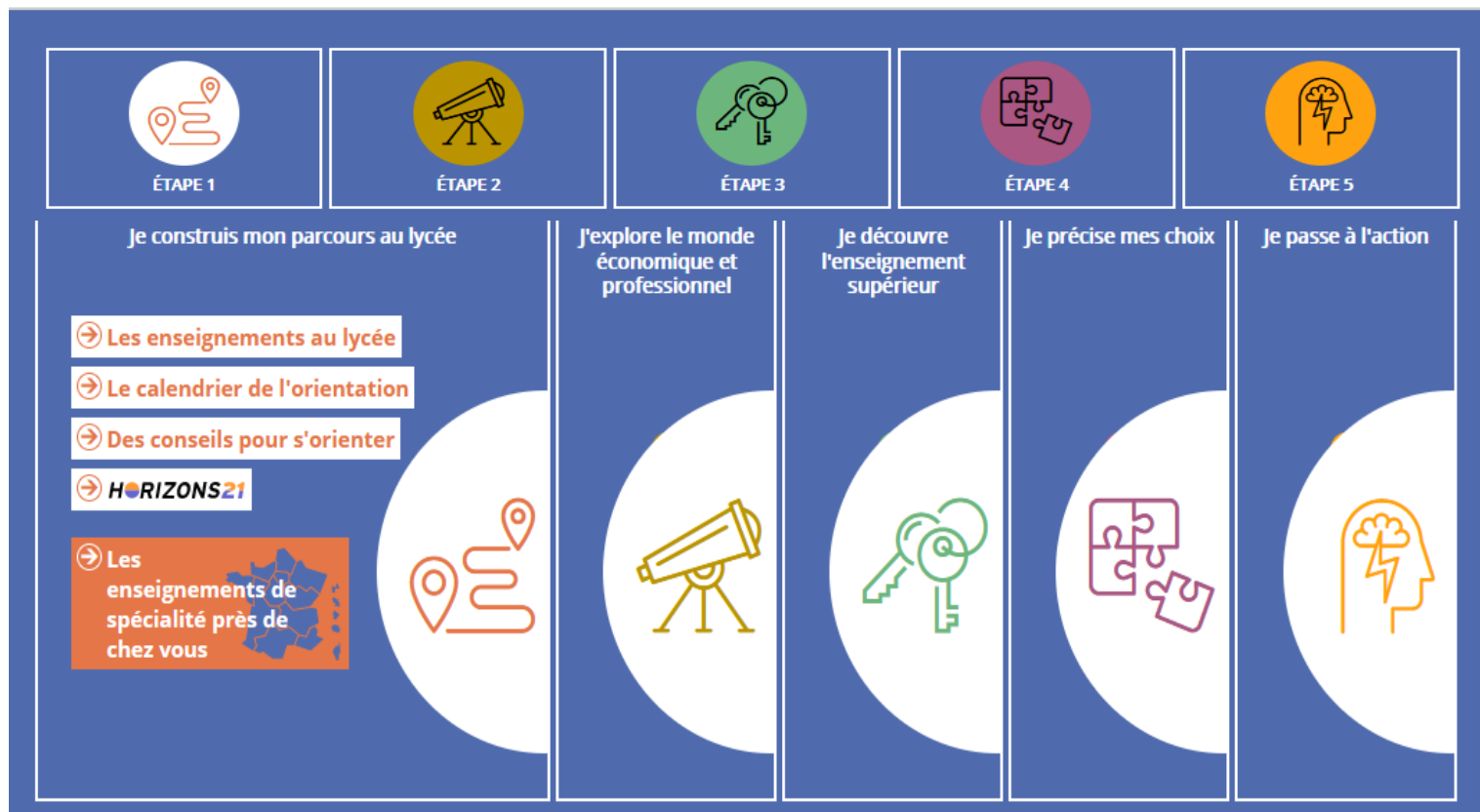
POUR S'INFORMER SUR LA SECONDE GÉNÉRALE ET TECHNOLOGIQUE :

<https://www.secondes-premieres2021-2022.fr/>



*** onisep**
SECONDES/PREMIÈRES
2021/2022

5 étapes à la carte
pour construire
mon avenir au lycée



POUR PLUS D'INFORMATION SUR L'ORIENTATION :

- Sur le lycée :

<https://www.education.gouv.fr/reussir-au-lycee>

- Les journées portes ouvertes :

<https://jpo.onisep.fr/sec/?poitiers>

- Le guide régional après la 3^{ème} : édition 2021

[lien vers guide régional - académie de Poitiers](#)

REUSSIR
AU LYCÉE

