

PÂQUES, C'EST LE 31 MARS 2024

LES  
*Chocolats*  
du cœur

LE MONDE  
*imaginaire*  
DE Pâques



**Merci**

En achetant dans ce catalogue, vous soutenez nos projets.

**Collez ici**  
VOTRE ÉTIQUETTE  
PERSONNALISÉE

# Au cœur de l'ouvrage

Engagés depuis 15 ans avec Les Chocolats du cœur, nous vous proposons de découvrir ou redécouvrir des recettes gourmandes issues du **savoir-faire français**. Retrouvez, cette année encore nos merveilleux moulages, bonbons de chocolats et autres gourmandises à l'occasion des fêtes de Pâques.

**ALEX OLIVIER**  
MAÎTRE CHOCOLATIER  
DEPUIS 1927



La chocolaterie Alex Olivier a sélectionné pour vous les meilleurs spécialistes français pour vous offrir encore plus de gourmandises.



## Une démarche bio et équitable

Sensibilisés au respect de l'environnement et des Hommes, nous sommes engagés dans une démarche éthique et responsable.

Découvrez dans ce catalogue une gamme dédiée aux produits issus de l'Agriculture Biologique et/ou du Commerce Équitable labellisés Fairtrade/Max Havelaar.



Télécharger  
le carnet  
équitable



100%  
pur beurre  
de cacao

Les Chocolats du cœur

Les Chocolats du cœur, une action proposée par initiatives<sup>sm</sup>, le spécialiste français des collectes de fonds pour les associations.



SANS  
huile de palme



Savourez un instant gourmand  
— en réalisant un achat  
**Généreux**  
et  
**Solidaire**

**-20%**

**TARIF PRÉFÉRENTIEL  
RIEN QUE POUR VOUS !**

Pour vous remercier de votre soutien,  
bénéficiez de **20% de remise** sur les prix  
public [alexolivier.fr](http://alexolivier.fr).

# Justin

LE LAPIN

P001 | 12,38 € - 9,90 € les 150 g  
8,25 € - 6,60 € les 100 g

Moulage de 150 g au chocolat au lait décoré aux chocolats blanc et noir (H. 16 cm).  
Livré dans un sachet kraft décoré.

FABRICATION FRANÇAISE  
Neuville-aux-Bois (Loiret)

P001  
12,38 €  
TARIF ASSO\*  
9,90 €

P002  
8,00 €  
TARIF ASSO\*  
6,40 €

# Mia

LE CHATON

P002 | 8,00 € - 6,40 € les 80 g  
10,00 € - 8,00 € les 100 g

Moulage de 80 g au chocolat au lait décoré aux chocolats noir, blanc et coloré jaune (H. 11 cm).  
Livré dans un sachet kraft décoré.

FABRICATION FRANÇAISE  
Neuville-aux-Bois (Loiret)



TROP MIGNON !



P003  
12,38 €  
TARIF ASSO\*  
9,90 €



# Yuka

LE PANDA

BIO ÉQUITABLE

P003 | 12,38 € - 9,90 € les 130 g  
9,52 € - 7,62 € les 100 g

Moulage de 130 g au chocolat blanc bio et équitable décoré au chocolat noir bio et équitable (H. 13 cm).  
Livré dans un sachet kraft décoré.

FABRICATION FRANÇAISE  
Neuville-aux-Bois (Loiret)

# Pâques

ENCHANTÉES



*Nouveau*

**Lily**

LA LICORNE

P004 | ~~10,63€~~ - 8,50 € les 110 g  
~~9,66€~~ - 7,73 € les 100 g

Moulage de 110 g au chocolat blanc décoré  
aux chocolats au lait et coloré jaune (H. 12 cm).  
Livré dans un sachet kraft décoré.

FABRICATION FRANÇAISE  
Neuville-aux-Bois (Loiret)



*Nouveau*

**Diego**

LE DINOSAURE

P005 | ~~8,50€~~ - 6,80 € les 80 g  
~~10,63€~~ - 8,50 € les 100 g

Moulage de 80 g au chocolat au lait  
décoré aux chocolats noir et blanc  
(H. 11 cm). Livré dans un sachet kraft  
décoré.

FABRICATION FRANÇAISE  
Neuville-aux-Bois (Loiret)



**Crispy**  
L'ÉCUREUIL

P006 | ~~9,88€~~ - 7,90 € les 110 g  
~~8,98€~~ - 7,18 € les 100 g

Moulage de 110 g au chocolat au lait  
décoré au chocolat noir (H. 14 cm).  
Livré dans un sachet kraft décoré.

FABRICATION FRANÇAISE  
Neuville-aux-Bois (Loiret)

# LA Cocotte

FAMILY

FABRICATION FRANÇAISE  
Neuville-aux-Bois (Loiret)



## Mimi

LA COCOTTE

BIO ÉQUITABLE

**P008** | 11,13€ - 8,90 € les 130 g  
8,56€ - 6,85 € les 100 g

Moulage de 130 g au chocolat **AU LAIT** bio et équitable (H.11 cm). Livré dans un sachet kraft décoré.

**P009** | 11,13€ - 8,90 € les 130 g  
8,56€ - 6,85 € les 100 g

Moulage de 130 g au chocolat **NOIR** bio et équitable (H.11 cm). Livré dans un sachet kraft décoré.

TROP CRAQUANTE !

**P007**  
12,38€

TARIF ASSO\*  
**9,90€**

## Cocotte

LA CRAQUANTE

**P007** | 12,38€ - 9,90 € les 145 g  
8,54€ - 6,83 € les 100 g

Moulage de 145 g au chocolat au lait avec éclats de noisettes caramélisées (H. 11 cm). Livré dans un sachet kraft décoré.

**P008-P009**  
11,13€

TARIF ASSO\*  
**8,90€**



CHOISISSEZ  
VOTRE  
chouchoute

P010  
16,00€  
TARIF ASSO\*  
**12,80€**



## L'Œuf À DÉCORER

P010 | 16,00€ - 12,80 € les 210 g  
7,62€ - 6,10 € les 100 g

Moulage de 180 g au chocolat au lait (H. 15 cm) et son kit à décorer composé de 30 g de chocolat blanc et d'une poche à douille en polyéthylène (21 x 12 cm). Livrés dans un pochon en organza.

FABRICATION FRANÇAISE  
Neuville-aux-Bois (Loiret)



Œuf

Poche à douille

30 g de  
chocolat blanc

KIT À DÉCORER



## Kit

À DÉCORER SEUL

P011 | 2,75€ - 2,20 € les 30 g  
9,17€ - 7,33 € les 100 g

Composé d'un sachet de 30 g de chocolat blanc et d'une poche à douille en polyéthylène (21 x 12 cm).

LUDIQUÉ & FACILE  
Personnalisez  
vos moulages  
grâce au kit  
à décorer !  
LUDIQUÉ & FACILE

MA BOÎTE  
**Surprise** GARNIE

*Nouveau  
design*

P012 | 16,19 € - 12,95 € les 175 g  
9,25 € - 7,40 € les 100 g

Cette jolie boîte métal (14,3 x 10,2 x 6,5 cm) contient :

- une tablette au chocolat au lait garnie de lentilles colorées au chocolat (70 g),
- des fritures aux chocolats noir, au lait et blanc (70 g),
- une sucette lapin au chocolat au lait (35 g).

FABRICATION FRANÇAISE  
Neuville-aux-Bois (Loiret)



P012  
16,19 €  
TARIF ASSO\*  
12,95 €



ASSORTIMENT DE  
**Petits Œufs**

BIO ÉQUITABLES

P013 | 11,13 € - 8,90 € les 145 g  
7,68 € - 6,14 € les 100 g

145 g d'œufs au praliné enrobé de chocolats noir, au lait, blanc bio et équitables. Livrés dans une boîte cartonnée (8,6 x 4,4 x 12 cm).

FABRICATION FRANÇAISE  
Neuville-aux-Bois (Loiret)

P013  
11,13 €  
TARIF ASSO\*  
8,90 €





# Trésors

DE PÂQUES



*Nouveau*

LA Petite  
Pêche

BIO ÉQUITABLE

P014 | 13,50€ - 10,80 € les 120 g  
11,25€ - 9,00 € les 100 g

120 g de fritures aux chocolats noir, au lait et blanc bio et équitables dans une boîte métal décorée (15,5 x 9,5 x 4,5 cm).

FABRICATION FRANÇAISE  
Neuville-aux-Bois (Loiret)



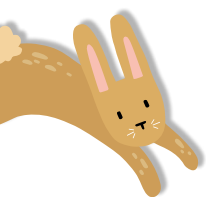


P015  
7,38€  
TARIF ASSO\*  
5,90€



P016  
11,75€  
TARIF ASSO\*  
9,40€

TARIF ASSOCIATION  
-20%  
sur les prix public  
alexolivier.fr



## LA Tablette À COLORIER

ÉQUITABLE

P015 | 7,38€ - 5,90 € les 95 g  
7,77€ - 6,21 € les 100 g

Tablette au chocolat au lait équitable garnie de lentilles colorées (95 g) dans un étui cartonné à colorier (10 x 19 cm).

FABRICATION FRANÇAISE  
Neuville-aux-Bois (Loiret)

## Fritures

DE PÂQUES

P016 | 11,75€ - 9,40 € les 150 g  
7,83€ - 6,27 € les 100 g

150 g de fritures aux chocolats noir, au lait, blanc et coloré orange dans une boîte cartonnée (8,6 x 4,4 x 12 cm).

FABRICATION FRANÇAISE  
Neuville-aux-Bois (Loiret)



# LA Chasse

AUX GOURMANDISES

P017  
13,63€  
TARIF ASSO\*  
10,90€

DES ŒUFS + UN TOTE BAG  
= une chasse à l'œuf réussie !



## LA Chasse à l'œuf

BIO

P017 | 13,63€ - 10,90 € les 105 g  
12,98€ - 10,38 € les 100 g

Cette jolie boîte cartonnée (11 x 15 x 6,4 cm) contient :

- 1 tote bag enfant en coton impression recto/verso (30 x 28 cm),
- 5 gros œufs au chocolat au lait bio

UNE SÉLECTION  
Alex Olivier

- 6 petits œufs au praliné enrobés de chocolat au lait bio.

FABRICATION FRANÇAISE  
Neuville-aux-Bois (Loiret)



P018  
14,94€  
TARIF ASSO\*  
11,95€

## LES Langues DE TCHAT AU CARAMEL

P018 | 14,94 € - 11,95 € les 160 g  
9,34 € - 7,47 € les 100 g

Fines lamelles au chocolat au lait  
fourrées au caramel et à la fleur de  
sel de Guérande (environ 16).  
Livrées dans une boîte métal  
(11,9 x 8 x 4,8 cm).

FABRICATION FRANÇAISE  
Neuville-aux-Bois (Loiret)



P019  
18,50€  
TARIF ASSO\*  
14,80€

## LES Oursons EN GUIMAUVE

P019 | 18,50 € - 14,80 € les 180 g  
10,28 € - 8,22 € les 100 g

De véritables et tendres ours  
en guimauve (environ 14),  
enrobés de chocolat au lait  
se cachent dans cette jolie boîte  
à musique en métal  
(diam. 10,5 x 19,4 cm).

UNE SÉLECTION  
Alex Olivier

FABRICATION FRANÇAISE  
Nord (59)



Découvrez  
en vidéo  
comment  
fonctionne  
cette jolie boîte.

Les  
Chocolats du cœur  
Alex Olivier - MAÎTRE CHOCOLATIER DEPUIS 1977

# Délices

FONDANTS

P020  
12,44€

TARIF ASSO<sup>1</sup>  
9,95€

## LES Cœurs caramel

D'ALEX OLIVIER

P020 | 12,44€ - 9,95 € les 145 g  
~~8,58€~~ - 6,86 € les 100 g

15 ganaches au caramel et à la fleur de sel de Guérande enrobées de chocolat au lait dans leur boîte cartonnée (14,5 x 14,5 x 2,5 cm).  
En cadeau : un vide poche en feutrine (14,5 x 14,5 x 3,6 cm).

FABRICATION FRANÇAISE  
Neuville-aux-Bois (Loiret)



P021  
13,63€  
TARIF ASSO\*  
**10,90€**



COFFRET DE  
**Pralinés  
feuilletés**  
ÉQUITABLES

P021 | 13,63 € - 10,90 € les 170 g  
8,02 € - 6,41 € les 100 g

16 bonbons de chocolats équitables au praliné feuilleté amandes et noisettes, enrobés de chocolat au lait dans leur coffret bambou (14,5 x 9,7 x 5,9 cm).

FABRICATION FRANÇAISE  
Neuville-aux-Bois (Loiret)



P022  
13,63€  
TARIF ASSO\*  
**10,90€**



**Carrés  
GOURMANDS**  
BIO ÉQUITABLES

P022 | 13,63 € - 10,90 € les 180 g  
7,57 € - 6,06 € les 100 g

Carrés gourmands bio et équitables garnis de figes et de noisettes pour le chocolat au lait et de baies rouges et de noisettes pour le chocolat noir. Livrés dans leur boîte cartonnée (8 x 6,5 x 16 cm).

FABRICATION FRANÇAISE  
Neuville-aux-Bois (Loiret)



# Choco

À CROQUER !

FINES ET CRAQUANTES !

P023  
~~13,69€~~  
TARIF ASSO\*  
**10,95€**



BOÎTE DE  
**Tuiles**  
ÉQUITABLES

P023 | 13,69€ - 10,95 € les 140 g  
9,78€ - 7,82 € les 100 g

Tuiles équitables au chocolat au lait,  
garnies d'éclats d'amandes torréfiées,  
livrées dans une boîte cartonnée  
(9,5 x 6,8 x 8,6 cm).

FABRICATION FRANÇAISE  
Neuville-aux-Bois (Loiret)



IDÉAL POUR VOTRE  
TABLE DE PÂQUES



P024

11,00€

TARIF ASSO\*  
8,80€

## 4 Mini coffrets

INVITÉS

P024 | 11,00€ - 8,80€ les 120 g  
9,17€ - 7,33€ les 100 g

4 mini coffrets bambou (9 x 3,5 x 2,4 cm)  
de 30 g chacun contenant :

- 4 fritures aux chocolats noir et au lait,
- des oeufs en sucre fourrés aux fruits gélifiés

UNE SÉLECTION  
*Alex Olivier*

FABRICATION FRANÇAISE  
Neuville-aux-Bois (Loiret)

*Nouveau  
Design*

P025

18,69€

TARIF ASSO\*  
14,95€



## COFFRET D'Assortiment noir **BIO ÉQUITABLE**

P025 | 18,69€ - 14,95€ les 240 g  
7,79€ - 6,23€ les 100 g

Assortiment de 24 chocolats bio et équitables enrobés  
de chocolat noir dans un coffret bambou (19 x 11,5 x 5,2 cm).

FABRICATION FRANÇAISE  
Neuville-aux-Bois (Loiret)

*Nouvelle  
recette*

## COFFRETS D'Assortiment

FABRICATION FRANÇAISE  
Neuville-aux-Bois (Loiret)

COFFRET DE 240 g

P026 | 16,19€ - 12,95€  
6,75€ - 5,40€ les 100 g

Assortiment de 24 chocolats dans  
un coffret bambou (19 x 11,5 x 5,2 cm).



COFFRET DE 360 g

P027 | 23,12€ - 18,50€  
6,42€ - 5,14€ les 100 g

Assortiment de 36 chocolats dans  
un coffret bambou (19 x 11,5 x 7 cm).



COFFRET DE 480 g

P028 | 29,37€ - 23,50€  
6,12€ - 4,90€ les 100 g

Assortiment de 48 chocolats dans  
un coffret bambou (19 x 11,5 x 9 cm).



COFFRET DE 600 g

P029 | 35,56€ - 28,45€  
5,93€ - 4,74€ les 100 g

Assortiment de 60 chocolats dans  
un coffret bambou (19 x 11,5 x 11 cm).





# Pâques

EN FÊTE

TARIF ASSOCIATION

**-20%**

sur les prix public  
alexolivier.fr

P026

16,19€

TARIF ASSO'  
**12,95€**





**P030**  
15,94€  
TARIF ASSO'  
**12,75€**



**P031**  
17,44€  
TARIF ASSO'  
**13,95€**



## BOÎTE DE Mendiants

BIO ÉQUITABLES

**P030** | 15,94€ - 12,75 € les 135 g  
11,81€ - 9,44 € les 100 g

Mendiants bio et équitables (environ 12) au chocolat noir garnis d'amandes caramélisées, de raisins secs et de noisettes torrifiées dans leur boîte cartonnée (8,5 x 8,5 cm). Livrés dans un pochon en organza.

FABRICATION FRANÇAISE  
Neuville-aux-Bois (Loiret)



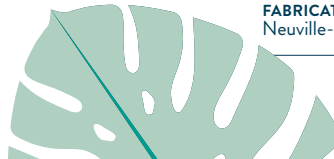
## COFFRET D'Orangettes

ÉQUITABLES

**P031** | 17,44€ - 13,95 € les 210 g  
8,30€ - 6,64 € les 100 g

Orangettes équitables composées d'écorces d'oranges confites enrobées de chocolat noir dans leur coffret bambou (14,5 x 9,7 x 5,9 cm).

FABRICATION FRANÇAISE  
Neuville-aux-Bois (Loiret)



# LE PLEIN DE Saveurs

P032  
12,44€  
TARIF ASSO\*  
9,95€



L'INCONTOURNABLE !



COFFRET DE  
**Rochers**  
ÉQUITABLES

P032 | 12,44 € - 9,95 € les 170 g  
7,32 € - 5,85 € les 100 g

16 rochers équitables au fourrage praliné amandes et noisettes avec grains de noisettes caramélisées, enrobés de chocolat au lait dans leur coffret bambou (14,5 x 9,7 x 5,9 cm).

FABRICATION FRANÇAISE  
Neuville-aux-Bois (Loiret)





## BOÎTE d'Assortiment

BIO ÉQUITABLE

P033 | 13,50 € - 10,80 € les 145 g  
9,31 € - 7,45 € les 100 g

Assortiment de 16 chocolats bio et équitables dans une boîte métal (10,8 x 10,8 x 2 cm).

FABRICATION FRANÇAISE  
Neuville-aux-Bois (Loiret)



P033  
13,50€  
TARIF ASSO'  
10,80€



P034  
18,50€  
TARIF ASSO'  
14,80€

*Nouveau*

## COFFRET DE Citronnettes

BIO ÉQUITABLES

P034 | 18,50 € - 14,80 € les 210 g  
8,81 € - 7,05 € les 100 g

Citronnettes bio et équitables composées d'écorces de citrons confits enrobées de chocolat au lait dans leur coffret bambou (14,5 x 9,7 x 5,9 cm).

FABRICATION FRANÇAISE  
Neuville-aux-Bois (Loiret)



# Plaisir

D'OFFRIR

P035  
~~24,38€~~  
TARIF ASSO\*  
**19,50€**



*Nouvelle  
recette*

COFFRET DE  
**Pralinés**  
ASSORTIS

BIO ÉQUITABLES

P035 | 24,38 € - 19,50 € les 250 g  
9,75 € - 7,80 € les 100 g

Collection de 24 chocolats bio et  
équitable au praliné dans un élégant  
coffret métal (18,8 x 11,6 x 5,5 cm).

FABRICATION FRANÇAISE  
Neuville-aux-Bois (Loiret)





**P036**  
17,88€  
TARIF ASSO'  
**14,30€**



BOÎTE DE  
**Pâtes**  
DE FRUITS  
BIO

**P036** | 17,88€ - 14,30 € les 180 g  
9,93€ - 7,94 € les 100 g

18 pâtes de fruits bio à la framboise,  
à la fraise et à l'abricot dans leur  
boîte métal (20,5 x 14,8 x 3 cm).

FABRICATION FRANÇAISE  
Neuville-aux-Bois (Loiret)



**P037**  
9,88€  
TARIF ASSO'  
**7,90€**



LES  
**Char'menthes**

BIO ÉQUITABLES

**P037** | 9,88€ - 7,90 € les 80 g  
12,35€ - 9,88 € les 100 g

Palets bio et équitables (environ 18),  
fourrés d'une ganache à la menthe  
et enrobés de chocolat noir dans  
leur boîte métal (9,6 x 3 cm).  
Livrés dans un pochon en organza.

FABRICATION FRANÇAISE  
Neuville-aux-Bois (Loiret)





*Nouveau*

# PERLES DE Noisettes ET DE Céréales

ÉQUITABLES

P038 | 11,12 € - 8,90 € les 100 g  
11,12 € - 8,90 € les 100 g

Perles de noisettes et de céréales au miel équitables enrobées aux chocolats noir et au lait dans leur boîte métal (9,6 x 3 cm). Livrées dans un pochon en organza.

FABRICATION FRANÇAISE  
Neuville-aux-Bois (Loiret)



P038  
~~11,12€~~  
TARIF ASSO'  
8,90€



P039  
~~11,12€~~  
TARIF ASSO'  
8,90€

*Nouveau*



## DUO DE Pop' ÉQUITABLE

P039 | 11,12 € - 8,90 € les 100 g  
11,12 € - 8,90 € les 100 g

Grains de maïs au miel enrobés de chocolat au lait équitable et grains de maïs salés enrobés de chocolat noir équitable dans leur boîte métal (9,6 x 3 cm). Livrés dans un pochon en organza.

FABRICATION FRANÇAISE  
Neuville-aux-Bois (Loiret)





P040  
18,50€  
TARIF ASSO\*  
14,80€

*Nouveau*  
BOÎTE DE PETITS  
**Biscuits**

P040 | 18,50 € - 14,80 € les 500 g  
3,70€ - 2,96 € les 100 g

Assortiment de 8 variétés de biscuits à déguster  
(cookies au caramel, galettes grillées,  
sablés aux chocolats...)  
Livré dans sa boîte cartonnée  
(21,5 x 20,8 x 5,6 cm).

UNE SÉLECTION  
*Alex Olivier*

FABRICATION FRANÇAISE  
Manche (50)



BOÎTE DE PETITS  
**Financiers**

P041 | 13,69 € - 10,95 € les 500 g  
2,74€ - 2,19 € les 100 g

Petits financiers à la recette pur  
amande et sans conservateur.  
Livrés dans leur boîte  
cartonnée  
(21,5 x 20,8 x 5,6 cm).

UNE SÉLECTION  
*Alex Olivier*

FABRICATION FRANÇAISE  
Manche (50)



P041  
13,69€  
TARIF ASSO\*  
10,95€





P042  
~~9,88€~~  
TARIF ASSO'  
7,90€

# Pause

GOURMANDE



P043  
~~6,25€~~  
TARIF ASSO'  
5,00€

## Brioche

TRESSÉE À LA MAIN

P043 | 6,25€ - 5,00€ les 600 g  
7,04€ - 0,83€ les 100 g

Tressée à la main dans le respect de la tradition à 3 brins. Dégustez cette brioche à la mie moelleuse et gourmande.

UNE SÉLECTION  
*Alex Olivier*

FABRICATION FRANÇAISE  
Vendée (85)



## Nougats

BIO

P042 | 9,88€ - 7,90€ les 150 g  
6,59€ - 5,27€ les 100 g

Nougats bio enveloppés  
individuellement, fabriqués à  
Montélimar. Livrés dans leur boîte  
cartonnée (21,5 x 8 x 6,5 cm).

UNE SÉLECTION  
*Alex Olivier*

FABRICATION FRANÇAISE  
Montélimar (26)



# T'as quel âge ?

Duralex, c'est aussi un jeu indémodable où les enfants s'amuse à chercher leur âge au fond du verre.

C'est tout naturellement en voisin que la chocolaterie Alex Olivier a fait appel à la société New Duralex International, située à la Chapelle-Saint-Mesmin (45), pour vous proposer ses délicieuses pâtes à tartiner dans un verre de qualité française.



## LES Tart'in D'ALEX OLIVIER

Verres Duralex (31 cl) contenant chacun 270 g de pâte à tartiner.

FABRICATION FRANÇAISE  
Neuville-aux-Bois (Loiret)

### • TART'IN CARAMEL

P044 | 9,25 € - 7,40 € les 270 g

3,43 € - 2,74 € les 100 g

Pâte à tartiner noisettes, chocolat et caramel.

### • TART'IN CHOCO NOIR BIO ÉQUITABLE



P045 | 10,25 € - 8,20 € les 270 g

3,80 € - 3,04 € les 100 g

Pâte à tartiner noisettes et chocolat noir bio équitable.



### • TART'IN CROUSTI

P046 | 9,38 € - 7,50 € les 270 g

3,47 € - 2,78 € les 100 g

Pâte à tartiner noisettes et brisures de crêpes croustillantes.

### • TART'IN CHOCO

P047 | 9,00 € - 7,20 € les 270 g

3,33 € - 2,67 € les 100 g

Pâte à tartiner noisettes et chocolat.

### • TRIO DE MINI TART'IN

P048 | 19,13 € - 15,30 € les 300 g

6,38 € - 5,10 € les 100 g

3 petits verres Duralex (13 cl) contenant 3 recettes irrésistibles de pâtes à tartiner (3 x 100 g) : noisettes et chocolat - noisettes, chocolats et riz soufflé - noisettes et chocolat noir. Livrés dans une boîte cadeau (21,2 x 7,6 x 7,1 cm).



  
**SANS**  
huile de palme



Minimum **32%**  
de noisettes

LES  
**Tart'in**  
D'ALEX OLIVIER

*Nouvelles  
recettes  
+ fondantes*

  
CADEAU IDÉAL

**P048**  
~~19,13€~~

TARIF ASSO'   
**15,30€**

**P047**  
~~9,00€~~  
TARIF ASSO'   
**7,20€**

**P046**  
~~9,38€~~  
TARIF ASSO'   
**7,50€**



SANS HUILE DE PALME  
Fabrication Française  
**TART'IN**  
Crousti-riz  
Chocolats du cœur  
CHOCOLAT 100% PUR BEURRE DE CACAO





**P049-P050**  
~~6,69€~~  
 ♥  
**TARIF ASSO\***  
**5,35€**



On vous explique  
 tout sur le chocolat  
**sans sucres**  
 ajoutés



LES  
**Tablettes**  
 SANS SUCRES AJOUTÉS

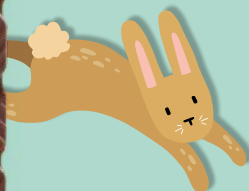
• Tablette au chocolat **AU LAIT**  
 avec édulcorant.

**P049** | 6,69€ - 5,35 € les 70 g  
 9,56€ - 7,64 € les 100 g

• Tablette au chocolat **NOIR**  
 avec édulcorant.

**P050** | 6,69€ - 5,35 € les 70 g  
 9,56€ - 7,64 € les 100 g

FABRICATION FRANÇAISE  
 Neuville-aux-Bois (Loiret)



MADE IN  
**DURALEX**  
 depuis 1945  
 FRANCE

**P051**  
~~11,75€~~  
 ♥  
**TARIF ASSO\***  
**9,40€**

**Tart'in Choco**  
 SANS SUCRES AJOUTÉS

**P051** | 11,75€ - 9,40 € les 270 g  
 4,35€ - 3,48 € les 100 g

Verre Duralex (31 cl) contenant 270 g de pâte à tartiner noisettes et chocolat avec édulcorant.

FABRICATION FRANÇAISE  
 Neuville-aux-Bois (Loiret)



  
**SANS**  
 huile de palme



Jusqu'à **49%**  
 de noisettes

# Sans sucres AJOUTÉS



## COFFRET D'Assortiment SANS SUCRES AJOUTÉS

P052 | 14,38 € - 11,50 € les 155 g  
9,28 € - 7,42 € les 100 g

Assortiment de 16 chocolats avec édulcorant dans un coffret bambou (14,5 x 9,7 x 5,9 cm).

FABRICATION FRANÇAISE  
Neuville-aux-Bois (Loiret)



## LES Cloches

SANS SUCRES AJOUTÉS

• Moulage de 90 g au chocolat **AU LAIT** avec édulcorant (H. 9 cm).  
Livré dans un sachet kraft décoré.

P053 | 8,69 € - 6,95 € les 90 g  
9,66 € - 7,72 € les 100 g

• Moulage de 90 g au chocolat **NOIR** avec édulcorant (H. 9 cm).  
Livré dans un sachet kraft décoré.

P054 | 8,69 € - 6,95 € les 90 g  
9,66 € - 7,72 € les 100 g

FABRICATION FRANÇAISE  
Neuville-aux-Bois (Loiret)



P053-P054  
~~8,69 €~~  
TARIF ASSO'  
6,95 €



# Ingrédients des chocolats et confiseries

**P001 - JUSTIN LE LAPIN :** Sucre, cacao, beurre de cacao, lait entier en poudre, pâte de cacao, émulsifiant : lecitine, arôme naturel de vanille. **Traces possibles de fruits à coque, céréales et soja.** Féves de cacao : origine non-UE. Chocolat au lait : 35% de cacao minimum. Pour 100g : énergie 2364 kJ (565 kcal), matières grasses 37g (dont acides gras saturés 23g), glucides 57g (dont sucres 50g), protéines 6,7g, sel 0,19g.

**P002 - MIALE CHATON :** Sucre, beurre de cacao, lait entier en poudre, pâte de cacao, émulsifiant : lecitine, arôme naturel de vanille, colorant jaune (curcumine). **Traces possibles de fruits à coque, céréales et soja.** Féves de cacao : origine non-UE. Chocolat au lait : 35% de cacao minimum. Pour 100g : énergie 2364 kJ (565 kcal), matières grasses 37g (dont acides gras saturés 23g), glucides 57g (dont sucres 50g), protéines 6,7g, sel 0,19g.

**P003 - YUKA LE PANDA BIO ÉQUITABLE :** Sucre de canne\*, beurre de cacao\*, lait entier en poudre\*, pâte de cacao\*, vanille en poudre\*. **Traces possibles de fruits à coque, céréales, soja.** Ingrédients issus de l'agriculture biologique FR-BIO-01 Agriculture UE / non-UE. Cacao, sucre, vanille : équitables, certifiés Fairtrade. 77% du poids total. Cacao, sucre : le bilan de masse est utilisé pour correspondre au volume acheté aux conditions Fairtrade / Max Havelaar. www.maxhavelaarfrance.org. Pour 100g : énergie 2493 kJ (596 kcal), matières grasses 41g (dont acides gras saturés 25g), glucides 50g (dont sucres 50g), protéines 6,4g, sel 0,21g.

**P004 - LIVY LA LICORNE :** Sucre, lait entier en poudre, beurre de cacao, émulsifiant : lecitine, pâte de cacao, arôme naturel de vanille, colorant jaune (curcumine). **Traces possibles de fruits à coque, céréales et soja.** Féves de cacao : origine non-UE. Pour 100g : énergie 2461 kJ (588 kcal), matières grasses 40g (dont acides gras saturés 24g), glucides 50g (dont sucres 50g), protéines 7,5g, sel 0,26g.

**P005 - DIEGO LE DINOSAURE :** Sucre, beurre de cacao, lait entier en poudre, pâte de cacao, émulsifiant : lecitine, arôme naturel de vanille. **Traces possibles de fruits à coque, céréales et soja.** Féves de cacao : origine non-UE. Chocolat au lait : 35% de cacao minimum. Pour 100g : énergie 2364 kJ (565 kcal), matières grasses 37g (dont acides gras saturés 23g), glucides 57g (dont sucres 50g), protéines 6,7g, sel 0,19g.

**P006 - CRISPY L'ÉCUREUIL :** Sucre, beurre de cacao, lait entier en poudre, pâte de cacao, émulsifiant : lecitine, arôme naturel de vanille. **Traces possibles de fruits à coque, céréales et soja.** Féves de cacao : origine non-UE. Chocolat au lait : 35% de cacao minimum. Pour 100g : énergie 2360 kJ (564 kcal), matières grasses 37g (dont acides gras saturés 23g), glucides 57g (dont sucres 49g), protéines 6,7g, sel 0,18g.

**P007 - CACOTTE LA CRAQUANTE :** Sucre, beurre de cacao, lait entier en poudre, éclats de noisettes caramélisées 13% (sucre, noisettes), pâte de cacao, émulsifiant : lecitine, arôme naturel de vanille. **Traces possibles d'autres fruits à coque, de céréales et de soja.** Féves de cacao et noisettes : origine non-UE. Chocolat au lait : 35% de cacao minimum. Pour 100g : énergie 2338 kJ (558 kcal), matières grasses 35g (dont acides gras saturés 20g), glucides 53g (dont sucres 52g), protéines 6,6g, sel 0,17g.

**P008 - MIMI LA CACOTTE LAIT BIO ÉQUITABLE :** Sucre de canne\*, beurre de cacao\*, lait entier en poudre\*, pâte de cacao\*. **Traces possibles de fruits à coque, céréales et soja.** Ingrédients issus de l'agriculture biologique FR-BIO-01 Agriculture UE / non-UE. Cacao, sucre : le bilan de masse est utilisé pour correspondre au volume acheté aux conditions Fairtrade / Max Havelaar. 88% du poids total. www.maxhavelaarfrance.org. Chocolat au lait : 38% de cacao minimum. Pour 100g : énergie 2445 kJ (584 kcal), matières grasses 40g (dont acides gras saturés 24g), glucides 48g (dont sucres 47g), protéines 6,2g, sel 0,17g.

**P009 - MIMI LA CACOTTE NOIR BIO ÉQUITABLE :** Pâte de cacao\*, sucre de canne\*, beurre de cacao\*, vanille en poudre\*. **Traces possibles de fruits à coque, lait et soja.** Ingrédients issus de l'agriculture biologique FR-BIO-01 Agriculture UE / non-UE. Cacao, sucre, vanille : équitables, certifiés Fairtrade. 100% du poids total. Cacao, sucre : le bilan de masse est utilisé pour correspondre au volume acheté aux conditions Fairtrade/Max Havelaar. www.maxhavelaarfrance.org. Chocolat noir : 60% de cacao minimum. Pour 100g : énergie 2379 kJ (573 kcal), matières grasses 40g (dont acides gras saturés 25g), glucides 42g (dont sucres 39g), protéines 5,7g, sel 0,01g.

**P010 - L'ŒUF À DÉCORER :** (Œuf en chocolat au lait (55% de cacao minimum)). Sucre, beurre de cacao, lait entier en poudre, pâte de cacao, émulsifiant : lecitine, arôme naturel de vanille. **Traces possibles de fruits à coque, céréales et soja.** Chocolat blanc : Sucre, beurre de cacao, lait entier en poudre, émulsifiant : lecitine, arôme naturel de vanille. **Traces possibles de fruits à coque et soja.** Féves de cacao : origine non-UE. Pour 100g : énergie 2389 kJ (571 kcal), matières grasses 37g (dont acides gras saturés 23g), glucides 51g (dont sucres 51g), protéines 6,8g, sel 0,20g.

**P011 - KIT À DÉCORER SEUL :** Sucre, beurre de cacao, lait entier en poudre, émulsifiant : lecitine, arôme naturel de vanille. **Traces possibles de fruits à coque et soja.** Féves de cacao : origine non-UE. Pour 100g : énergie 2453 kJ (589 kcal), matières grasses 40g (dont acides gras saturés 24g), glucides 50g (dont sucres 50g), protéines 7,5g, sel 0,27g.

**P012 - MA BOUTE SURPRISE GARNIE :** Tablette lait lentilles colorées : sucre, lentilles au chocolat colorées 21% (Sucre, beurre de cacao, lactosérum en poudre, poudre de cacao dégraissée, amidon de riz, lait entier en poudre, émulsifiant : lecitine, agents d'enrobage : gomme arabique - ciré de carouba - ciré d'abeilles - gomme laque, colorants : extraits de plantes (roisins, radis, cassis, citron, carthame, mait d'orge, spiruline), beurre de cacao, lait entier en poudre, pâte de cacao, émulsifiant : lecitine, arôme naturel de vanille. **Sucre lactin.** sucre, beurre de cacao, lait entier en poudre, pâte de cacao, émulsifiant : lecitine, arôme naturel de vanille. **Frites assaisonnées.** sucre, pâte de cacao, beurre de cacao, lait entier en poudre, émulsifiant : lecitine, arôme naturel de vanille. **Traces possibles d'autres fruits à coque et soja.** Ingrédients issus de l'agriculture biologique FR-BIO-01 Agriculture UE / non-UE. Cacao, sucre, vanille : équitables, certifiés Fairtrade. 72% du poids total. Cacao, sucre : le bilan de masse est utilisé pour correspondre au volume acheté aux conditions Fairtrade / Max Havelaar. www.maxhavelaarfrance.org. Pour 100g : énergie 2417 kJ (577 kcal), matières grasses 39g (dont acides gras saturés 21g), glucides 48g (dont sucres 47g), protéines 6,1g, sel 0,15g.

**P013 - ASSORTIMENT DE PETITS ŒUFS BIO ÉQUITABLES :** Praliné noisettes\* 33% (sucre de canne\*, noisettes\*), sucre de canne\*, beurre de cacao\*, pâte de cacao\*, lait entier en poudre\*, noisettes\* vanille\*. **Traces possibles d'autres fruits à coque et soja.** Ingrédients issus de l'agriculture biologique FR-BIO-01 Agriculture UE / non-UE. Cacao, sucre, vanille : équitables, certifiés Fairtrade. 72% du poids total. Cacao, sucre : le bilan de masse est utilisé pour correspondre au volume acheté aux conditions Fairtrade / Max Havelaar. www.maxhavelaarfrance.org. Pour 100g : énergie 2417 kJ (577 kcal), matières grasses 39g (dont acides gras saturés 21g), glucides 48g (dont sucres 47g), protéines 6,1g, sel 0,15g.

**P014 - LA PETITE PÊCHE BIO ÉQUITABLE :** Sucre de canne\*, beurre de cacao\*, pâte de cacao\*, lait entier en poudre\*, vanille en poudre\*. **Traces possibles de fruits à coque, céréales et soja.** Ingrédients issus de l'agriculture biologique FR-BIO-01 Agriculture UE / non-UE. Cacao, sucre, vanille : équitables, certifiés Fairtrade. 85% du poids total. Cacao, sucre : le bilan de masse est utilisé pour correspondre au volume acheté aux conditions Fairtrade / Max Havelaar. www.maxhavelaarfrance.org. Chocolat noir : 60% de cacao minimum. Pour 100g : énergie 2424 kJ (579 kcal), matières grasses 40g (dont acides gras saturés 24g), glucides 47g (dont sucres 46g), protéines 6,1g, sel 0,15g.

**P015 - LA TABLETTE À COLORIER ÉQUITABLE :** Sucre de canne, lentilles au chocolat colorées 23% (Sucre, beurre de cacao, lactosérum en poudre, poudre de cacao dégraissée, amidon de riz, lait entier en poudre, émulsifiant : lecitine, agents d'enrobage : gomme arabique - ciré de carouba - ciré d'abeilles - gomme laque, colorants : extraits de plantes (roisins, radis, cassis, citron, carthame, mait d'orge, spiruline), beurre de cacao, lait entier en poudre, pâte de cacao, lait entier en poudre, émulsifiant : lecitine, arôme naturel de vanille. **Traces possibles de fruits à coque, céréales et soja.** Féves de cacao : origine non-UE. Cacao, sucre, vanille : équitables, certifiés Fairtrade / Max Havelaar. 60% du poids total. Cacao, sucre : le bilan de masse est utilisé pour correspondre au volume acheté aux conditions Fairtrade / Max Havelaar. www.maxhavelaarfrance.org. Chocolat au lait : 37% de cacao minimum. Pour 100g : énergie 2324 kJ (555 kcal), matières grasses 35g (dont acides gras saturés 21g), glucides 54g (dont sucres 54g), protéines 6,0g, sel 0,18g.

**P016 - FRITURES DE PÂQUES :** Sucre, beurre de cacao, lait entier en poudre, pâte de cacao, émulsifiant : lecitine, huile essentielle d'orange, arôme naturel de vanille, colorant orange (carmin de cochenille, extrait de paprika). **Traces possibles de fruits à coque, céréales et soja.** Féves de cacao : origine non-UE. Chocolat noir : 65% de cacao minimum et chocolat au lait : 35% de cacao minimum. Pour 100g : énergie 2462 kJ (588 kcal), matières grasses 40g (dont acides gras saturés 24g), glucides 50g (dont sucres 49g), protéines 7,5g, sel 0,26g.

**P017 - LA CHASSE À L'ŒUF BIO :** Œufs en chocolat au lait (36% de cacao minimum) : Sucre de canne\*, beurre de cacao\*, lait entier en poudre\*, pâte de cacao\*, émulsifiant : lecitine\*. **Traces possibles de noisettes et de soja.** Œufs fourrés ou praliné : Praliné noisettes\* 33% (sucre de canne\*, noisettes\*), sucre de canne\*, beurre de cacao\*, lait entier en poudre\*, pâte de cacao\*, noisettes\*. **Traces possibles d'autres fruits à coque et soja.** Ingrédients issus de l'agriculture biologique FR-BIO-01 Agriculture UE / non-UE. Pour 100g : énergie 2346 kJ (561 kcal), matières grasses 36g (dont acides gras saturés 21g), glucides 52g (dont sucres 51g), protéines 6,3g, sel 0,16g.

**P018 - LES LANGUES DE CHÂT EN CARAMEL :** Sucre, beurre de cacao, lait entier en poudre, pâte de cacao, eau, crème, protéines de lait, stabilisants : carraghénanes), beurre, sirop de sucre inverti, sirop de glucose, stabilisant : sirop de sorbitol, lait écrémé en poudre, émulsifiant : lecitine, sucre caramélisé, fleur de sel, âgé Guérande, arômes naturels, sirop de glucose caramélisé, arôme. **Traces possibles de fruits à coque, soja et céréales.** Féves de cacao : origine non-UE. Pour 100g : énergie 2276 kJ (544 kcal), matières grasses 36g (dont acides gras saturés 22g), glucides 49g (dont sucres 47g), protéines 6,3g, sel 0,62g.

**P019 - LES OURSONS EN GUIMAUVE :** Sirop de glucose, chocolat au lait 25% (sucre, beurre de cacao, poudre de lait entier, pâte de cacao, émulsifiant : lecitine de soja, arôme naturel de vanille), sucre, eau, dextrose, sucre glace, gélatine (porc), arôme vanille, protéines de lait hydrolysées, arôme. **Traces possibles de gluten, d'arachides de fruits à coque et d'œufs.** Féves de cacao : origine non-UE. Pour 100g : énergie 1644 kJ (389 kcal), matières grasses 8,2g (dont acides gras saturés 4,9g), glucides 76g (dont sucres 67g), protéines 3,4g, sel 0,04g.

**P020 - LES COEURS CARAMEL D'ALEX OLIVIER :** Sucre, beurre de cacao, lait entier en poudre, pâte de cacao, eau, crème (crème, protéines de lait, stabilisants : carraghénanes), beurre, sirop de sucre inverti, sirop de glucose, stabilisant : sirop de sorbitol, lait écrémé en poudre, sucre caramélisé, émulsifiant : lecitine, fleur de sel de Guérande, arômes naturels, sirop de glucose caramélisé, arôme. **Traces possibles de fruits à coque, soja et céréales.** Féves de cacao : origine non-UE. Pour 100g : énergie 2214 kJ (529 kcal), matières grasses 35g (dont acides gras saturés 21g), glucides 47g (dont sucres 44g), protéines 6,1g, sel 0,65g.

**P021 - COFFRET DE PRALINÉS FEUILLETÉS ÉQUITABLES :** Praliné 39% (sucre de canne, amandes, noisettes), sucre, beurre de cacao, lait entier en poudre, pâte de cacao, brisures de cacao 48% (farine de blé, sucre, beurre, lait écrémé en poudre, mait d'orge, sel), émulsifiant : lecitine, arôme naturel de vanille. **Traces possibles d'œufs, soja et autres fruits à coque.** Féves de cacao, amandes et noisettes : origine non-UE. Cacao, sucre, vanille : cultivés et commercialisés conformément aux standards du commerce équitable Fairtrade/Max Havelaar. 63% du poids total. Cacao, sucre : le bilan de masse est utilisé pour correspondre au volume acheté aux conditions Fairtrade / Max Havelaar. www.maxhavelaarfrance.org. Pour 100g : énergie 2301 kJ (550 kcal), matières grasses 35g (dont acides gras saturés 14g), glucides 54g (dont sucres 50g), protéines 7,7g, sel 0,15g.

**P022 - CARRÉS GOURMANDS BIO ÉQUITABLES :** Sucre\*, pâte de cacao Haitif\*, beurre de cacao\*, lait entier en poudre\*, éclats de noisettes caramélisées\* 8% (noisettes\*, sucre\*, épices séchées\* 3,6%, (noisettes\*, dextrose\*, sirop de riz en poudre\*), épinettes vanilles séchées\* 2,9%, (figues sèches\*, huile de tournesol)\*, émulsifiant : lecitine de soja\*, vanille en poudre\*. **Traces possibles d'autres fruits à coque et d'œufs.** Ingrédients issus de l'agriculture biologique FR-BIO-01 Agriculture UE / non-UE. Cacao, sucre, vanille : équitables, certifiés Fairtrade. 73% du poids total. Cacao, sucre : le bilan de masse est utilisé pour correspondre au volume acheté aux conditions Fairtrade/Max Havelaar. www.maxhavelaarfrance.org. Chocolat au lait : 36% de cacao minimum et chocolat noir : 58% de cacao minimum. Pour 100g : énergie 2315 kJ (553 kcal), matières grasses 36g (dont acides gras saturés 20g), glucides 47g (dont sucres 45g), protéines 6,5g, sel 0,12g.

**P023 - BÔTE DE TUILLES ÉQUITABLES :** Sucre de canne, éclats d'amandes grillées 25%, beurre de cacao, lait entier en poudre, pâte de cacao, émulsifiants : lecitine, arôme naturel de vanille. **Traces possibles d'autres fruits à coque, soja, céréales et œuf.** Féves de cacao et amandes : origine non-UE. Cacao, sucre, vanille : équitables, certifiés Fairtrade. 58% du poids total. Cacao, sucre : le bilan de masse est utilisé pour correspondre au volume acheté aux conditions Fairtrade / Max Havelaar. www.maxhavelaarfrance.org. Chocolat au lait : 37% de cacao minimum. Pour 100g : énergie 2461 kJ (588 kcal), matières grasses 41g (dont acides gras saturés 18g), glucides 41g (dont sucres 36g), protéines 10,4g, sel 0,14g.

**P024 - 4 MINI COFFRETS INVITÉS :** Frites : Sucre, pâte de cacao, beurre de cacao, lait entier en poudre, émulsifiant : lecitine, arôme naturel de vanille. Œufs/frites : Sucre, purée de pommes (16,3%), sirop de glucose, gélifiant : pectine, acidifiant : acide citrique, arômes naturels, épaississant : gomme arabique, amidon de riz, colorants : E100 - E100 - E114 - E133, agents d'enrobage : ciré de carouba - ciré d'abeilles - vanille. **Traces possibles de soja, céréales et fruits à coque.** Féves de cacao : origine non-UE. Pour 100g : énergie 1996 kJ (477 kcal), matières grasses 26g (dont acides gras saturés 16g), glucides 55g (dont sucres 50g), protéines 4,7g, sel 0,19g.

**P025 - COFFRET D'ASSORTIMENT NOIR BIO ÉQUITABLE :** Sucre de canne\*, pâte de cacao\*, beurre de cacao\*, noisettes\*, amandes\*, lait entier en poudre\*, crème (crème : stabilisants : carraghénanes), beurre, sirop de glucose\*, sirop de sucre inverti\*, purée de framboise\*, eau, brisures de crêpes\* (farine de blé, sucre, beurre, lait écrémé en poudre, mait d'orge, sel),

crème de noix de coco\* (extrait de noix de coco\*, eau), éclats de spéculatos\* (sucre de froment\*, sucre de betterave\*, beurre\*, sirop de betterave\*, œufs\*, cannelle\*, poudres à lever : bicarbonate de sodium + bicarbonate d'ammonium, sucre), caramél au lait frais\* (lait entier frais\*, sirop de glucose\*, sucre de canne\*, lait écrémé en poudre\*), noix de coco (raap, alcool), poudre de framboise\*, arômes naturels\*(noix de coco\*, framboise\*, caramel\*, café\*), café\* lyophilisé en poudre\*, fleur de sel de Guérande, vanille\*. **Traces possibles de soja, et autres fruits à coque.** Ingrédients issus de l'agriculture biologique FR-BIO-01 Agriculture UE / non-UE. Cacao, sucre, vanille, noix de coco, café : équitables, certifiés Fairtrade / Max Havelaar. 73% du poids total. Cacao, sucre : le bilan de masse est utilisé pour correspondre au volume acheté aux conditions Fairtrade / Max Havelaar. www.maxhavelaarfrance.org. Pour 100g : énergie 2222 kJ (531 kcal), matières grasses 35g (dont acides gras saturés 19g), glucides 45g (dont sucres 44g), protéines 5,6g, sel 0,027g.

**P026 - P027 - P028 - P029 COFFRET D'ASSORTIMENT 240 g, 360 g, 480 g, 600 g :** Sucre, beurre de cacao, pâte de cacao, lait entier en poudre, noisettes, amandes, noix de pécan, crème (crème, protéines de lait, stabilisants : carraghénanes), mait torréfié (sois, huile de tournesol, sel de mer) sirop de sucre inverti, beurre, sirop de glucose, eau, stabilisant : sirop de sorbitol, purée de framboise (framboise, sucre), crème de noix de coco (extrait de noix de coco, eau), brisures de crêpes (farine de blé, sucre, beurre, caramel, lait écrémé en poudre, mait d'orge, sel), jus de citron, émulsifiants : lecitines (dont soja), alcool, lait écrémé en poudre, arômes naturels, noix de coco râpée, huile essentielle de citron, sucre caramélisé, fleur de sel de Guérande, sirop de glucose caramélisé, arômes, colorant (décoloré), carmin de cochenille. **Traces possibles de fruits à coque et d'œufs.** Féves de cacao : origine non-UE. Pour 100g : énergie 2247 kJ (537 kcal), matières grasses 34g (dont acides gras saturés 18g), glucides 48g (dont sucres 44g), protéines 6,9g, sel 0,30g.

**P030 - BÔTE DE MENDIANTS BIO ÉQUITABLES :** Pâte de cacao\*, sucre de canne\*, amandes caramélisées\* 14,3% (amandes\*, sucre de canne\*, beurre\*), noisettes torréfiées\* 14,3%, roisins séchés\* 14,3% (roisins séchés\*, huile de tournesol\*), cacao\* 14,3% (cacao\*). **Traces possibles de soja et de lait.** Ingrédients issus de l'agriculture biologique FR-BIO-01 Agriculture UE / non-UE. Cacao, sucre : équitables, certifiés Fairtrade. 59% du poids total. Cacao, sucre : le bilan de masse est utilisé pour correspondre au volume acheté aux conditions Fairtrade / Max Havelaar. www.maxhavelaarfrance.org. Chocolat noir : 60% de cacao minimum. Pour 100g : énergie 2268 kJ (542 kcal), matières grasses 37g (dont acides gras saturés 15g), glucides 38g (dont sucres 35g), protéines 8,3g, sel 0,02g.

**P031 - COFFRET D'ORANGETTES ÉQUITABLES :** Lamelles d'écorces d'oranges confites 49% (écorces d'oranges, sucre, sirop de glucose/fructose, dextrose), pâte de cacao, sucre de canne, beurre de cacao, émulsifiant : lecitine. **Traces possibles de fruits à coque, céréales, lait, soja et sulfites.** Féves de cacao : origine non-UE, écorces d'oranges confites : origine UE. Cacao, sucre (hors oranges confites) : le bilan de masse est utilisé pour correspondre au volume acheté aux conditions Fairtrade / Max Havelaar. 49% du poids total. www.maxhavelaarfrance.org. Chocolat noir : 59% de cacao minimum. Pour 100g : énergie 1865 kJ (445 kcal), matières grasses 19g (dont acides gras saturés 11g), glucides 62g (dont sucres 55g), protéines 3,3g, sel 0,04g.

**P032 - COFFRET DE ROCHERS ÉQUITABLES :** Praliné 44% (sucre de canne, amandes, noisettes), sucre de canne, beurre de cacao, lait entier en poudre, pâte de cacao, éclats de noisettes caramélisées 4% (noisettes, sucre), émulsifiants : lecitines (dont soja), arôme naturel de vanille, poudre de cacao maigre. **Traces possibles de céréales, œufs, vanille, fruits à coque.** Féves de cacao, noisettes et amandes : origine non-UE. Cacao, sucre, vanille, culvés et commercialisés conformément aux standards du commerce équitable Fairtrade/Max Havelaar. 65% du poids total. Cacao, sucre : le bilan de masse est utilisé pour correspondre au volume acheté aux conditions Fairtrade / Max Havelaar. www.maxhavelaarfrance.org. Pour 100g : énergie 2320 kJ (554 kcal), matières grasses 34g (dont acides gras saturés 14g), glucides 53g (dont sucres 50g), protéines 7,9g, sel 0,11g.

**P033 - BÔTE D'ASSORTIMENT BIO ÉQUITABLE :** Sucre de canne\*, beurre de cacao\*, pâte de cacao\*, lait entier en poudre\*, noisettes\*, sirop de glucose\*, sirop de sucre inverti\*, crème de noix de coco\* (extrait de noix de coco\*, eau), amandes\* crème (crème, stabilisants : carraghénanes, eau, beurre), noix de coco râpée\*, alcool\*, éclats de féves de cacao\*, arôme naturel de noix de coco\*, vanille en poudre\*. **Traces possibles d'autres fruits à coque et de soja.** Ingrédients issus de l'agriculture biologique FR-BIO-01 Agriculture UE / non-UE. Cacao, sucre, vanille, noix de coco : cultivés et commercialisés conformément aux standards du commerce équitable Fairtrade / Max Havelaar. 76% du poids total. Cacao, sucre : le bilan de masse est utilisé pour correspondre au volume acheté aux conditions Fairtrade / Max Havelaar. www.maxhavelaarfrance.org. Pour 100g : énergie 2266 kJ (541 kcal), matières grasses 37g (dont acides gras saturés 21g), glucides 45g (dont sucres 43g), protéines 5,4g, sel 0,10g.

**P034 - COFFRET DE CITRONNETTES BIO ÉQUITABLES :** Lamelles d'écorces de citrons confites\* 49% (écorces de citrons\*, sucre de canne\*, sirop de glucose\*, dextrose\*), sucre de canne\*, beurre de cacao\*, poudre de lait entier\*, pâte de cacao\*. **Traces possibles de soja, fruits à coque et sulfites.** Ingrédients issus de l'agriculture biologique FR-BIO-01 Agriculture UE / non-UE. Cacao, sucre (hors citrons confites) : le bilan de masse est utilisé pour correspondre au volume acheté aux conditions Fairtrade / Max Havelaar. 40% du poids total. www.maxhavelaarfrance.org. Chocolat au lait : 38% de cacao minimum. Pour 100g : énergie 1930 kJ (461 kcal), matières grasses 20g (dont acides gras saturés 12g), glucides 65g (dont sucres 53g), protéines 3,6g, sel 0,14g.

**P035 - COFFRET DE PRALINÉS ASSORTIS BIO ÉQUITABLES :** Sucre\*, praliné amandes noisettes\* 22% (sucre de canne\*, amandes\*, noisettes\*), beurre de cacao\*, pâte de cacao\*, praliné noisettes\* 9% (noisettes\*, sucre de canne\*), lait entier en poudre\*, praliné pécan\* 7% (noix de pécan\*, sucre de canne\*), éclats de noisettes caramélisées\* (noisettes\*, sucre\*), éclats de spéculatos\* (farine de froment\*, sucre de betterave\*, beurre\*, sirop de betterave\*, œufs\*, cannelle\*, poudres à lever : bicarbonate de sodium + bicarbonate d'ammonium, brisures de crêpes\* (farine de blé, sucre, beurre, lait écrémé en poudre, mait d'orge, sel), noisettes\*, vanille en poudre\*). **Traces possibles d'autres fruits à coque et de soja.** Ingrédients issus de l'agriculture biologique FR-BIO-01 Agriculture UE / non-UE. Cacao, sucre, vanille : équitables, certifiés Fairtrade. 68% du poids total. Cacao, sucre : le bilan de masse est utilisé pour correspondre au volume acheté aux conditions Fairtrade / Max Havelaar. www.maxhavelaarfrance.org. Pour 100g : énergie 2307 kJ (551 kcal), matières grasses 35g (dont acides gras saturés 15g), glucides 49g (dont sucres 47g), protéines 7,0g, sel 0,10g.

**P036 - BÔTE DE PÂTES DE FRIANDS BIO :** Purées de fruits : 49% (abricot, fraise, framboise), sirop, sirop de glucose, gélifiant : pectine, antioxydant : acide ascorbique, acidifiant : acide citrique. **Traces possibles de fruits à coque, lait, céréales, soja et œuf.** Ingrédients issus de l'agriculture biologique FR-BIO-01 Agriculture UE / non-UE. Cacao, sucre, vanille : cultivés et commercialisés conformément aux standards du commerce équitable Fairtrade/Max Havelaar. 63% du poids total. Cacao, sucre : le bilan de masse est utilisé pour correspondre au volume acheté aux conditions Fairtrade / Max Havelaar. www.maxhavelaarfrance.org. Pour 100g : énergie 1063 kJ (254 kcal), matières grasses 0g (dont acides gras saturés 0g), glucides 62g (dont sucres 59g), protéines 0,3g, sel 0,10g.

**P037 - LES CHARMENTHES BIO ÉQUITABLES :** Pâte de cacao\*, sucre de canne\*, beurre de cacao\*, lait entier en poudre\*, sirop de sucre inverti\*, crème (crème : stabilisants : carraghénanes), sirop de glucose\*, liqueur de menthe\* 2% (alcool), beurre\*, arôme naturel de menthe\*, vanille en poudre\*. **Traces possibles de fruits à coque et soja.** Ingrédients issus de l'agriculture biologique FR-BIO-01 Agriculture UE / non-UE. Cacao, sucre, vanille : cultivés et commercialisés

conformément aux standards du commerce équitable Fairtrade/Max Havelaar/Cacao, sucre : le bilan de masse est utilisé pour correspondre au volume acheté aux conditions Fairtrade / Max Havelaar. 89% du poids total. Pour 100g : énergie 2187 kJ (522 kcal), matières grasses 36g (dont acides gras saturés 22g), glucides 43g (dont sucres 40g), protéines 5,0g, sel 0,07g.

**P038 - PERLES DE NOISETTES ET CÉRÉALES ÉQUITABLES :** Sucre de canne, pâte de cacao, **noisettes** 14%, beurre de cacao, céréales mouturées croustillantes 9,9% (farine de blé malté, amidon de blé, sucre, extrait de malt d'orge, poudre de lait écrémé, beurre de cacao, sel, arôme naturel de vanille), **lait** entier en poudre, agents d'enrobage (gomme arabique, gomme laque, sucre, sirop de glucose, huile végétale, acide citrique, éthanol, eau), émulsifiant : lécithine, arôme naturel de vanille. **Traces possibles d'autres fruits à coque, soja, œufs, arachides, moutarde et sésame.** Fèves de cacao et noisettes : origine non-UE. Cacao, sucre, vanille : équitables, certifiés Fairtrade / Max Havelaar. 66% du poids total. Cacao, sucre : le bilan de masse est utilisé pour correspondre au volume acheté aux conditions Fairtrade / Max Havelaar. www.maxhavelaarfrance.org. Chocolat noir : 60% de cacao minimum et chocolat au lait : 57% de cacao minimum. Pour 100g : énergie 2339 kJ (559 kcal), matières grasses 38g (dont acides gras saturés 18g), glucides 44g (dont sucres 38g), protéines 7,7g, sel 0,06g.

**P039 - DUO DE POP ÉQUITABLE :** SSucre, pâte de cacao, beurre de cacao, maïs frit enrobé au miel, maïs, sucre, huile de tournesol, miel, maïs grillé salé (maïs, huile de tournesol, sel de mer), **lait** entier en poudre, agents d'enrobage (gomme arabique, gomme laque, sucre, sirop de glucose, huile végétale, acide citrique, éthanol, eau), émulsifiant : lécithine, arôme naturel de vanille. **Traces possibles de fruits à coque, céréales, soja et arachides.** Fèves de cacao : origine non-UE, maïs : origine UE. Cacao, sucre, vanille : équitables, certifiés Fairtrade. 66% du poids total. Cacao, sucre : le bilan de masse est utilisé pour correspondre au volume acheté aux conditions Fairtrade / Max Havelaar www.maxhavelaarfrance.org. Chocolat noir : 59% de cacao minimum et chocolat au lait : 37% de cacao minimum. Pour 100g : énergie 2221 kJ (530 kcal), matières grasses 31g (dont acides gras saturés 17g), glucides 50g (dont sucres 35g), protéines 6,2g, sel 0,39g.

**P040 - BOÎTE DE PETITS BISCUITS :** Farine de blé, sucre, **beurre** pâtissier, **œufs, amandes, noisettes**, noix de coco, flocons d'avoine, chocolat (sucre, beurre de cacao, **lait** entier en poudre, **lait** écrémé en poudre, masse de cacao, caramel en poudre (lait écrémé en poudre, **protéines de lait**, sucre, **beurre**), **protéines de lait, lactose, émulsifiant** : lécithine de soja, arôme caramel, arôme naturel de vanille), malt d'orge, sucre inverti, sel, poudre de lait, féculé de maïs, poudre levante (diphosphate disodique, carbonate acide de sodium). **Traces possibles de noix** Pour 100g : énergie 2233,5 kJ (534,7 kcal), matières grasses 30,3g (dont acides gras saturés 17,8g), glucides 59,6g (dont sucres 26,7g), protéines 7,2g, sel 0,30g.

**P041 - BOÎTE DE PETITS FINANCIERS :** Sucre, blancs d'**œufs, amandes**, farine de froment, **beurre** pâtissier 12,8%, miel, compote de pommes. **Traces possibles de noix et de soja** Pour 100g : énergie 1984,2 kJ (4748 kcal), matières grasses 26,0g (dont acides gras saturés 11,4g), glucides 51,5g (dont sucres 41,7g), protéines 7,5g, sel 0,11g.

**P042 - NOUGATS BIO :** Sucre, sirop de glucose, sucre inverti, **amandes** 15%, miel 3%, pain azyme (féculé de pomme de terre, eau, huile d'olive), albumine d'**œuf**. **Traces possibles d'autres fruits à coque.** Ingrédients issus de l'agriculture biologique FR-BIO-01. Agriculture UE / non-UE. Pour 100g : énergie 1730 kJ (410 kcal), matières grasses 8,1g (dont acides gras saturés 0,7g), glucides 79g (dont sucres 66g), protéines 4,6g, sel 0,02g.

**P043 - BRIOCHE TRESSÉE À LA MAIN :** Farine de blé 49%, **œufs** frais (origine UE) 15%, sucre, eau, **beurre** concentré 5% (soit 6% en **beurre** reconstitué), huile de colza, levain (farine de blé, eau, sel), sirop de sucre inverti, rhum, levure, sel, émulsifiants (mono- et diglycérides diacides gras, stéaroyl-2-lactylate de sodium), **gluten de blé**, arôme naturel (contient alcool). Pour 100g : énergie 1457 kJ (346 kcal), matières grasses 11 g (dont acides gras saturés 4,5 g), glucides 54 g (dont sucres 13 g), protéines 8,8 g, sel 0,99 g.

**P044 - TARTIN CARAMEL :** **Noisettes** 32%, sucre, huile de tournesol, caramel en poudre 7% (sucre, sirop de glucose, **lait** entier en poudre reconstitué, **crème** d'isigny AOP, **beurre** salé d'isigny AOP), sel de Guérande IGP, émulsifiant : lécithine, beurre de cacao, **lait** entier en poudre, pâte de cacao, **lait** écrémé en poudre, sucre caramélisé, émulsifiant : lécithine, arômes naturels, sirop de glucose, arôme caramélisé, arôme caramel. **Traces possibles de soja, céréales, œufs et autres fruits à coque.** Noisettes et fèves de cacao : origine non-UE. Pour 100g : énergie 2489kJ (594kcal), matières grasses 43g (dont acide gras saturés 9g), glucides 43g (dont sucres 37g), protéines 6,5g, sel 3,64g.

**P045 - TARTIN CHOCO NOIR BIO ÉQUITABLE :** **Noisettes** 39%, sucre de canne, huile de tournesol, pâte de cacao, beurre de cacao, vanille. **Traces possibles de céréales, œufs, lait, soja et autres fruits à coque.** Ingrédients issus de l'agriculture biologique FR-BIO-01. Agriculture UE / non-UE. Cacao, sucre, vanille : cultivés et commercialisés conformément aux standards du commerce équitable Fairtrade / Max Havelaar. 45% du poids total. Cacao, sucre : le bilan de masse est utilisé pour correspondre au volume acheté aux conditions Fairtrade / Max Havelaar. Pour 100g : énergie 2512kJ (600kcal), matières grasses 46g (dont acides gras saturés 8g), glucides 37g (dont sucres 34g), protéines 6,8g, sel 0,01g.

**P046 - TARTIN CROUSTI :** **Noisettes** 36%, sucre, huile de tournesol, **lait** entier en poudre, beurre de cacao, brisures de crêpes 2,4% (farine de blé, sucre, **beurre** concentré, **lait** écrémé en poudre, malt d'orge, sel), pâte de cacao, émulsifiant : lécithine, arôme naturel de vanille. **Traces possibles de soja, œuf et autres fruits à coque.** Noisettes et fèves de cacao : origine non-UE. Pour 100g : énergie 2489kJ (594kcal), matières grasses 43g (dont acide gras saturés 9g), glucides 43g (dont sucres 37g), protéines 7,1g, sel 0,08g.

**P047 - TARTIN CHOCO :** **Noisettes** 35%, sucre, huile de tournesol, **lait** entier en poudre, beurre de cacao, pâte de cacao, émulsifiant : lécithine, arôme naturel de vanille. **Traces possibles de soja, céréales, œufs et autres fruits à coque.** Noisettes et fèves de cacao : origine non-UE. Pour 100g : énergie 2515kJ (609kcal), matières grasses 46g (dont acide gras saturés 9g), glucides 40g (dont sucres 36g), protéines 6,9g, sel 0,06g.

**P048 - TRIO DE MINI TARTIN :** Tartin Choco. **Noisettes** 35%, sucre, huile de tournesol, **lait** entier en poudre, beurre de cacao, pâte de cacao, émulsifiant : lécithine, arôme naturel de vanille. **Traces possibles de soja, céréales, œufs et autres fruits à coque.** Tartin Choco noir : **Noisettes** 39%, sucre, huile de tournesol, pâte de cacao, beurre de cacao, émulsifiant : lécithine, arôme naturel de vanille. **Traces possibles de lait, soja, céréales, œufs et autres fruits à coque.** Tartin Crousti Biz : **Noisettes** 36%, sucre, huile de tournesol, **lait** entier en poudre, beurre de cacao, billes de riz croustillantes 5% (farine de riz), pâte de cacao, émulsifiant : lécithine, arôme naturel de vanille. **Traces possibles de soja, céréales, œufs et autres fruits à coque.** Noisettes et fèves de cacao : origine non-UE. Pour 100g : énergie 2504 kJ (598 kcal), matières grasses 44g (dont acides gras saturés 8g), glucides 41g (dont sucres 35g), protéines 7,0g, sel 0,04g.

**P049 - TABLETTE AU CHOCOLAT AU LAIT SANS SUCRES AJOUTÉS :** Édulcorant : maltitol, beurre de cacao, **lait** entier en poudre, pâte de cacao, émulsifiant : lécithine de soja, arôme naturel de vanille. **Traces possibles de soja, céréales et fruits à coque.** Contient des sucres naturellement présents dans les ingrédients. Une consommation excessive peut avoir des effets laxatifs. Chocolat au lait avec édulcorant : 35% de cacao minimum. Pour 100g : énergie 2081 kJ (497 kcal), matières grasses 36,6g (dont acides gras saturés 22g), glucides 50,4g (dont sucres 7,8g), protéines 6,8g, sel 0,20g.

**P050 - TABLETTE AU CHOCOLAT NOIR SANS SUCRES :** Pâte de cacao, édulcorant : maltitol, beurre de cacao, émulsifiant : lécithine de soja, arôme naturel de vanille. **Traces possibles de fruits à coque, céréales et lait.** Fèves de cacao : origine non-UE. Une consommation excessive peut avoir des effets laxatifs. Chocolat noir avec édulcorant : 55% de cacao minimum. Pour 100g : énergie 1971 kJ (477 kcal), matières grasses 35,1g (dont acides gras saturés 21,7g), glucides 47,6g (dont sucres 0g), protéines 5,7g, sel 0,07g.

**P051 - TARTIN CHOCO SANS SUCRES AJOUTÉS :** **Noisettes** 49%, édulcorant : maltitol, beurre de cacao, **lait** entier en poudre, pâte de cacao, émulsifiant : lécithine de soja, arôme naturel de vanille. **Traces possibles de céréales, œuf et autres fruits à coque.** Noisettes et fèves de cacao : origine non-UE. Une consommation excessive peut avoir des effets laxatifs. Pour 100g : énergie 2406kJ (575kcal), matières grasses 40g (dont acide gras saturés 6g), glucides 42g (dont sucres 4g), protéines 8,5g, sel 0,03g.

**P052 - COFFRET D'ASSORTIMENT SANS SUCRES AJOUTÉS :** Édulcorant : maltitol, pâte de cacao, beurre de cacao, **lait** entier en poudre, **noisettes, stabilisants** : sirop de sorbitol, **crème (crème, protéines de lait, stabilisants : carraghénanes), billes de riz croustillant (farine de riz), beurre, eau, purée de framboise, émulsifiant** : lécithine de soja, éclats de fèves de cacao, jus de citron, alcool, huile essentielle de citron, arôme naturel de vanille, vanille en poudre. **Traces possibles d'autres fruits à coque.** Fèves de cacao : origine non-UE. Contient des sucres naturellement présents dans les ingrédients. Une consommation excessive peut avoir des effets laxatifs. Pour 100g : énergie 2205 kJ (527 kcal), matières grasses 35g (dont acides gras saturés 19g), glucides 44g (dont sucres 8g), protéines 6,6g, sel 0,12g.

**P053 - LA CLOCHE AU CHOCOLAT AU LAIT SANS SUCRES AJOUTÉS :** Édulcorant : maltitol, beurre de cacao, **lait** entier en poudre, pâte de cacao, émulsifiant : lécithine de soja, arôme naturel de vanille. **Traces possibles de céréales et fruits à coque.** Fèves de cacao : origine non-UE. Contient des sucres naturellement présents dans les ingrédients. Une consommation excessive peut avoir des effets laxatifs. Chocolat au lait avec édulcorant : 35% de cacao minimum. Pour 100g : énergie 2081 kJ (497 kcal), matières grasses 36,6g (dont acides gras saturés 22,0g), glucides 50,4g (dont sucres 7,8g), protéines 6,8g, sel 0,20g.

**P054 - LA CLOCHE AU CHOCOLAT NOIR SANS SUCRES :** Pâte de cacao, édulcorant : maltitol, beurre de cacao, émulsifiant : lécithine de soja, arôme naturel de vanille. **Traces possibles de fruits à coque, céréales et lait.** Fèves de cacao : origine non-UE. Une consommation excessive peut avoir des effets laxatifs. Chocolat noir avec édulcorant : 55% de cacao minimum. Pour 100g : énergie 1971 kJ (477 kcal), matières grasses 35,1g (dont acides gras saturés 21,7g), glucides 47,6g (dont sucres 0g), protéines 5,7g, sel 0,01g.



PARTENAIRE SOLIDAIRE  
**initiatives-cœur**  
Définir les océans  
pour sauver des enfants

**383 ENFANTS OPÉRÉS**

depuis le début de l'aventure !

Aller sur  
le site



**BIEN SE NOURRIR POUR VIVRE MIEUX**

Source : Ministère de la Santé et des Solidarité (arrêté du 27 février 2007)

Manger et bouger font partie des plaisirs de la vie et peuvent vous aider, vous et vos proches, à rester en bonne santé.

Comment faire  
en pratique ?

Rendez-vous sur  
[www.mangerbouger.fr](http://www.mangerbouger.fr)



La navigatrice  
**Sam Davies**  
Grande amatrice  
de chocolats

# BON DE COMMANDE Catalogue Pâques 2024

## Commande effectuée par :

Nom & Prénom : .....

Tél. mobile : .....

E-mail : .....

## Commande transmise par :

Classe ou section : .....

Nom de l'élève/enfant : .....

Établissement/Association : .....

Cadre réservé  
aux organisateurs  
(numérotation)

**Renseignements indispensables pour pouvoir vous contacter dans le cadre de votre commande.**

TARIF  
ASSOCIATION  
**-20%**  
sur les prix public  
[alexolivier.fr](http://alexolivier.fr)

P.	PRODUITS	LABELS	POIDS	RÉF.	QTÉ	PRIX	PRIX TOTAL
4	Justin le lapin		150 g	P001		12,30 € 9,90 €	
4	Mia le chaton		80 g	P002		8,00 € 6,40 €	
4	Yuka le panda bio équitable		130 g	P003		12,30 € 9,90 €	
5	Lily la licorne		110 g	P004		10,63 € 8,50 €	
5	Diego le dinosaure		80 g	P005		8,50 € 6,80 €	
5	Crispy l'écureuil		110 g	P006		9,88 € 7,90 €	
6	Cocotte la craquante		145 g	P007		12,30 € 9,90 €	
6	Mimi la cocotte LAIT bio équitable		130 g	P008		11,13 € 8,90 €	
6	Mimi la cocotte NOIR bio équitable		130 g	P009		11,13 € 8,90 €	
7	L'Œuf à décorer		210 g	P010		16,00 € 12,80 €	
7	Kit à décorer seul		30 g	P011		2,75 € 2,20 €	
8	Ma boîte surprise garnie		175 g	P012		16,19 € 12,95 €	
8	Assortiment de petits œufs bio équitables		145 g	P013		11,13 € 8,90 €	
9	La petite pêche bio équitable		120 g	P014		13,50 € 10,80 €	
10	La tablette à colorier équitable		95 g	P015		7,38 € 5,90 €	
10	Fritures de Pâques		150 g	P016		11,75 € 9,40 €	
11	La chasse à l'œuf bio		105 g	P017		13,63 € 10,90 €	
12	Les langues de Tchat au caramel		160 g	P018		14,94 € 11,95 €	
12	Les oursins en guimauve		180 g	P019		18,50 € 14,80 €	
13	Les cœurs caramel d'Alex Olivier		145 g	P020		12,44 € 9,95 €	
14	Coffret de pralinés feuilletés équitables		170 g	P021		13,63 € 10,90 €	
14	Carrés gourmands bio équitables		180 g	P022		13,63 € 10,90 €	
15	Boîte de tuiles équitables		140 g	P023		13,69 € 10,95 €	
16	4 mini coffrets invités		120 g	P024		11,00 € 8,80 €	
16	Coffret d'assortiment noir bio équitable		240 g	P025		18,69 € 14,95 €	
16	Coffret d'assortiment 240 g		240 g	P026		16,19 € 12,95 €	
16	Coffret d'assortiment 360 g		360 g	P027		23,12 € 18,50 €	
16	Coffret d'assortiment 480 g		480 g	P028		29,37 € 23,50 €	

P.	PRODUITS	LABELS	POIDS	RÉF.	QTÉ	PRIX	PRIX TOTAL
16	Coffret d'assortiment 600 g		600 g	P029		35,56 € 28,45 €	
18	Boîte de mendiants bio équitables		135 g	P030		15,94 € 12,75 €	
18	Coffret d'orangettes équitables		210 g	P031		17,44 € 13,95 €	
19	Coffret de rochers équitables		170 g	P032		12,44 € 9,95 €	
20	Boîte d'assortiment bio équitable		145 g	P033		13,50 € 10,80 €	
20	Coffret de citronnettes bio équitables		210 g	P034		18,50 € 14,80 €	
21	Coffret de pralinés assortis bio équitables		250 g	P035		24,38 € 19,50 €	
22	Boîte de pâtes de fruits bio		180 g	P036		17,88 € 14,30 €	
22	Les Char'menthés bio équitables		80 g	P037		9,88 € 7,90 €	
23	Perles de noisettes et de céréales équitables		100 g	P038		11,12 € 8,90 €	
23	Duo de pop' équitable		100 g	P039		11,12 € 8,90 €	
24	Boîte de petits biscuits		500 g	P040		18,50 € 14,80 €	
24	Boîte de petits financiers		500 g	P041		13,69 € 10,95 €	
25	Nougats bio		150 g	P042		9,88 € 7,90 €	
25	Brioche tressée à la main		600 g	P043		6,25 € 5,00 €	
26	Tart'in caramel		270 g	P044		9,25 € 7,40 €	
26	Tart'in choco noir bio équitable		270 g	P045		10,25 € 8,20 €	
26	Tart'in crousti		270 g	P046		9,38 € 7,50 €	
26	Tart'in choco		270 g	P047		9,90 € 7,20 €	
26	Trio de mini tart'in		300 g	P048		10,13 € 15,30 €	
28	Tablette au chocolat AU LAIT sans sucres ajoutés		70 g	P049		6,69 € 5,35 €	
28	Tablette au chocolat NOIR sans sucres		70 g	P050		6,69 € 5,35 €	
28	Tart'in Choco sans sucres ajoutés		270 g	P051		11,75 € 9,40 €	
29	Coffret d'assortiment sans sucres ajoutés		155 g	P052		14,38 € 11,50 €	
29	La cloche au chocolat AU LAIT sans sucres ajoutés		90 g	P053		8,69 € 6,95 €	
29	La cloche au chocolat NOIR sans sucres		90 g	P054		8,69 € 6,95 €	

NOMBRE TOTAL  
D'ARTICLES :

MONTANT TOTAL  
DE VOTRE COMMANDE : [ ] [ ] [ ] , [ ] [ ] [ ]

CHÈQUE À JOINDRE À L'ORDRE  
DE L'ASSOCIATION :

DATE ET SIGNATURE

CACHET

Votre chèque sera encaissé après réception de votre commande.

**Merci pour votre commande et votre soutien !**

Prix garantis jusqu'au 22/04/2024. En cas de rupture de stock d'un produit, nous nous réservons le droit de le remplacer par un produit de valeur égale ou supérieure.

