

Le Proviseur,

à

Mesdames et Messieurs les Principaux de Collège  
Mesdames et Messieurs les Proviseurs de Lycée

A Angoulême, lundi 7 décembre 2020

Objet :  
Mini-stages

Cher(e)s collègues,

Nous accueillerons cette année vos élèves en **mini-stage** dans notre établissement entre  
**le 11 janvier et le 17 Avril.**

Ces journées de mini-stages seront organisées de la manière suivante :

- une demi-journée de découverte du lycée professionnel et de la filière concernée avec immersion dans les ateliers.
- Possibilité de rester sur une journée complète pour découvrir 2 filières

Vous pourrez inscrire vos élèves en démarche d'orientation en complétant informatiquement le bulletin d'inscription ci-joint ([PDF remplissable](#)) et en nous le retournant par courriel à l'adresse [ce.0160792z@ac-poitiers.fr](mailto:ce.0160792z@ac-poitiers.fr).

Nous vous ferons parvenir ensuite les conventions préétablies qu'il vous restera à faire signer aux parents et aux élèves, puis à faire signer par le chef d'établissement. Un exemplaire de cette convention devra nous être retourné au plus tard 8 jours avant la date du mini-stage. **Pour des raisons de responsabilité, aucun stagiaire ne pourra séjourner au Lycée des métiers du bâtiment Sillac sans convention dûment remplie et signée.**

Par ailleurs, nous pourrions aussi recevoir vos élèves à l'occasion de nos  
**Portes Ouvertes 2021**      le Vendredi 5 Mars 16h-19h  
le Samedi 6 Mars 9h-13h  
le Vendredi 7 Mai 18h-20h

Nous restons à votre disposition pour toute information complémentaire.  
Bien cordialement,

V. CARLIER  
Proviseur  
Le Proviseur



Pièces jointes :  
Bulletin d'inscription  
(PDF Remplissable)

Téléphone :  
05 45 91 37 77  
Courriel administratif :  
[ce.010792z@ac-poitiers.fr](mailto:ce.010792z@ac-poitiers.fr)

Affaire suivie par :  
Mickael DUCHADEAU

Téléphone :  
05 45 91 37 77  
Fax :  
05 45 91 92 72

Courriel :  
[Mickael.duchadeau@ac-poitiers.fr](mailto:Mickael.duchadeau@ac-poitiers.fr)

Adresse postale :

360, Route de Bordeaux  
16022 - ANGOULEME Cedex



**LYCÉE  
DES MÉTIERS  
du bâtiment**  
Sillac · Angoulême

# Certificat d'Aptitude Professionnel

## Menuisier Fabricant de Menuiserie, Mobilier et Agencement

### CONDITIONS D'ACCES

- Classe de 3<sup>ème</sup>, SEGPA

### DEBOUCHES

- Insertion Professionnelle
- BAC Professionnel
- BP
- Autres CAP

### LE METIER

- ◆ Le titulaire du CAP menuisier fabricant de menuiserie, mobilier et agencement est amené à exercer ses activités au sein d'entreprises des secteurs de la menuiserie, de l'agencement et de la production de mobiliers.
- ◆ Il intervient dans le cadre de la réalisation d'ouvrages et/ou produits en bois et matériaux dérivés.
- ◆ Il met accessoirement en œuvre des produits ou composants en alliage léger, en verre et en matériaux de synthèse entrant dans la constitution des ouvrages tels que les menuiseries, les mobiliers et les agencements.

### LA FORMATION

#### Enseignement général:

Français, Histoire-Géographie, EMC, Mathématiques, Anglais, Sciences-Physiques, Education artistique, Education physique et sportive

#### Enseignement professionnel:

Fabrication d'un ouvrage de menuiserie, mobilier ou agencement.  
Pose de mobiliers d'agencement intérieur.  
Prévention, Santé, Environnements

14 semaines en stage sur 2 ans





**LYCÉE  
DES MÉTIERS  
du bâtiment**  
Sillac - Angoulême

# Certificat d'Aptitude Professionnel

## Monteur en Installations Thermiques

### CONDITIONS D'ACCES

• Classe de 3<sup>ème</sup>. SEGPA

### DEBOUCHES

- Insertion Professionnelle
- BAC Professionnel
- BP
- Autres CAP

- *Par voie Scolaire*
- *Par Apprentissage*

### LE METIER

Il effectue les tâches professionnelles sur des installations et équipements caractéristiques du métier listés ci-dessous :

#### Installations thermiques

Systèmes de production de chaleur :

- Chaudière ou poêle à bois (tout type) : habitat individuel ou petit collectif,
- Pompes à chaleur monobloc ou sans liaison frigorifique pour habitat individuel ou petit collectif,
- Installation solaire thermique en habitat individuel,
- Générateurs de chaleur d'une puissance de 70 kW : chaudières gaz, fioul, électrique, échangeur,
- Systèmes de production d'ECS : ballon réchauffeur, échangeur à plaques

#### Réseaux de distribution :

Fluidiques : fluides caloporteurs, combustible, eau sanitaire

- Combustible solide
- En cuivre, acier, multicouche, PER...
- Systèmes d'émission de chaleur :
  - Radiateur à eau chaude, aérotherme, panneau rayonnant, plancher chauffant...
- Systèmes de traitement d'eau des réseaux : anti-boue, anti-corrosion, antigel, filtre.
- Systèmes de régulation des installations thermiques.

#### Installations aérauliques

- Ventilation naturelle, ventilation mécanique simple flux et double flux en habitat individuel

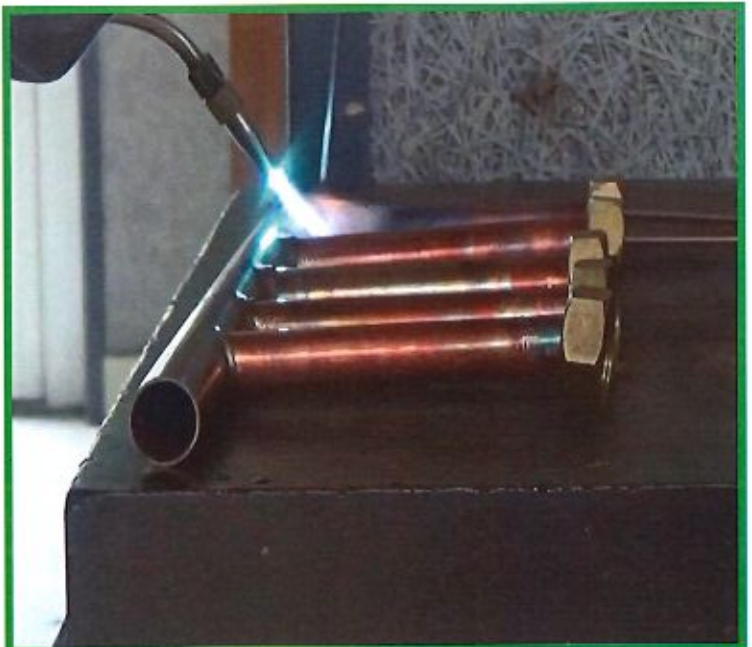
### LA FORMATION

#### Enseignement général:

Français, Histoire-Géographie, EMC, Mathématiques, Anglais, Sciences-Physiques, Education artistique, Education physique et sportive .

#### Enseignement professionnel:

Étude et préparation d'une intervention, Réalisation d'un ouvrage courant, Réalisation de travaux spécifiques, Prévention-Santé-Environnement.



## BACCALAUREAT PROFESSIONNEL

### Menuiserie Aluminium Verre

#### CONDITIONS D'ACCES

- Classe de 3ème, Elèves Passerelles ou CAP

#### DEBOUCHES

- Insertion Professionnelle
- Poursuites d'études dont BTS

- Par voie Scolaire
- Par Apprentissage

#### LE METIER

- ◆ Préparer le processus de fabrication, organiser les postes de travail et répartir les tâches entre les Opérateurs
- ◆ Réaliser en autonomie la fabrication et l'assemblage des différents composants d'un ouvrage.
- ◆ Animer le travail d'une petite équipe pour des travaux.
- ◆ Préparer le processus de mise en œuvre, organiser la zone de travail et les moyens à mettre en œuvre.
- ◆ Réaliser et conduire en autonomie l'installation complète d'un ouvrage.

#### LA FORMATION

##### Enseignement général:

Français, Histoire-Géographie, EMC, Mathématiques, Anglais, Sciences-Physiques, Education artistique, Education physique et sportive

##### Enseignement professionnel:

Préparation d'une fabrication et d'une mise en œuvre sur chantier, Analyse technique d'un ouvrage, Présentation d'un dossier d'activité, Fabrication d'un ouvrage, Mise en œuvre d'un ouvrage sur chantier, Economie/ Gestion, Prévention, Santé, Environnements

22 semaines en stage sur 3 ans



## BACCALAUREAT PROFESSIONNEL

Technicien d'Etudes du Bâtiment  
Option Assistant en Architecture

### CONDITIONS D'ACCES

- Classe de 3ème, Elèves Passerelles.

### DEBOUCHES

- Insertion Professionnelle
- Poursuites d'études dont BTS

### LE METIER

Exercer ses compétences, dans trois domaines d'intervention principaux, pour :

#### a) des travaux d'architecture :

- travaux de relevé et de description d'ouvrages ;
- travaux graphiques d'esquisses et de mise en forme des projets d'étude ;
- travaux graphiques en CAO / DAO en phases d'avant-projet, de consultation et d'exécution des travaux ;
- travaux de traitement des images ;
- réalisation de maquettes et de perspectives ;

#### b) des études techniques et/ou administratives :

- constitution des dossiers ;
- vérification de documents graphiques ;
- quantification et estimation partielles d'un projet ;

#### c) le suivi de travaux.

### LA FORMATION

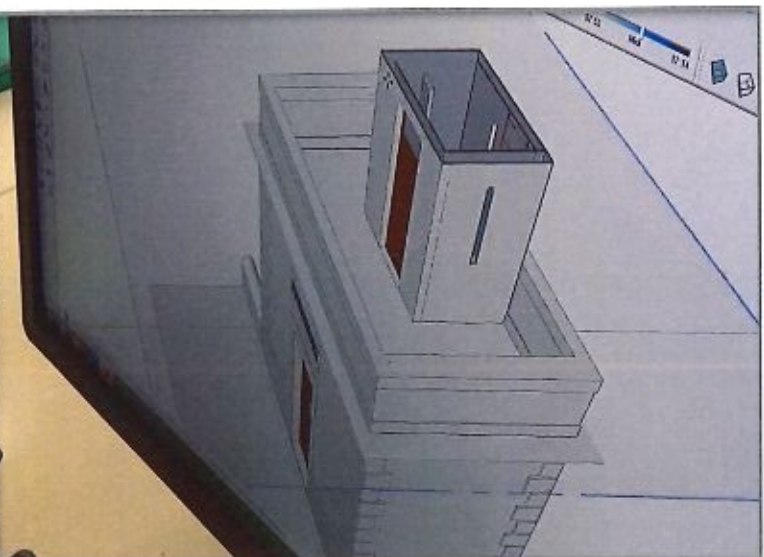
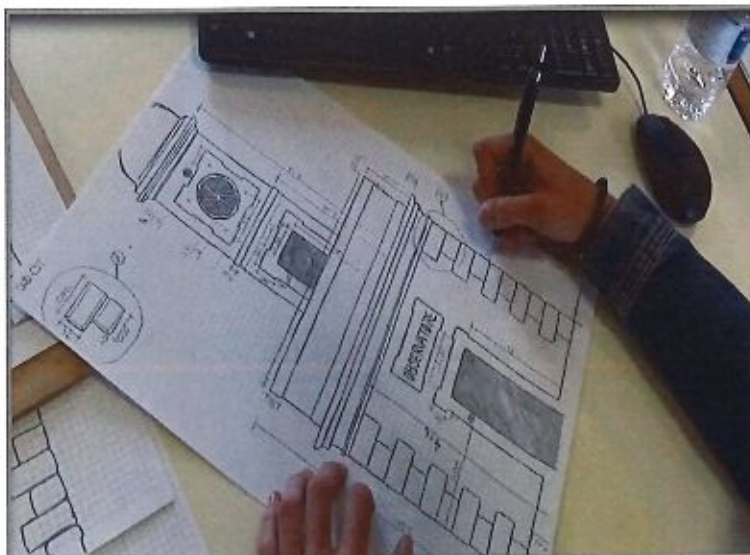
#### Enseignement général:

Français, Histoire-Géographie, EMC, Mathématiques, Anglais, Sciences-Physiques, Education artistique, Education physique et sportive

#### Enseignement professionnel:

Quantification des ouvrages, Estimation des coûts, Analyse d'un projet, Présentation d'une activité de chantier, Finalisation d'un dossier, Préparation des travaux, Economie/gGstion, Prévention, Santé, Environnements

22 semaines en stage sur 3 ans



## **BACCALAUREAT PROFESSIONNEL**

**Technicien du Froid  
et du Conditionnement de l'Air**

### **CONDITIONS D'ACCES**

• Classe de 3ème, Elèves Passerelles ou CAP

### **DEBOUCHES**

- Insertion Professionnelle
- Poursuites d'études dont BTS

### **LE METIER**

Réalisation d'installations frigorifiques et de leur maintenance.

- prendre en charge les installations ;
- préparer la mise en œuvre ;
- réaliser le montage de l'installation ;
- préparer la mise en service des installations ;
- mettre en service les installations ;
- surveiller les installations ;
- conduire les installations ;
- suivre la coordination des entretiens et des travaux ;
- assurer le dépannage des installations ;
- gérer l'installation en fin de vie ;
- communiquer avec les clients et les usagers, le personnel de l'entreprise, les constructeurs et les fournisseurs. .

### **LA FORMATION**

#### **Enseignement général:**

Français, Histoire-Géographie, EMC, Mathématiques, Anglais, Sciences-Physiques, Education artistique, Education physique et sportive .

#### **Enseignement professionnel:**

Analyse scientifique et technique d'une installation, Préparation d'une réalisation, Présentation d'un dossier d'activité, Implantation, Réalisation, Mise en service, réglage, contrôle et maintenance, Economie / Gestion, Prévention-Santé-Environnement.

**22 semaines de stage sur 3 ans.**





**LYCÉE  
DES MÉTIERS  
du bâtiment**  
Sillac · Angoulême

**En 2021  
Famille de Métiers  
du bois**

## **BACCALAUREAT PROFESSIONNEL**

**Technicien Menuisier Agenceur**

### **CONDITIONS D'ACCES**

• Classe de 3ème, Elèves Passerelles ou CAP

### **DEBOUCHES**

- Insertion Professionnelle
- Poursuites d'études dont BTS

### **LE METIER**

- ◆ Le "Technicien menuisier-agenceur" exerce son activité dans les petites ou moyennes entreprises qui fabriquent, installent des ouvrages de menuiserie du bâtiment, et/ou des agencements extérieurs et intérieurs pour l'habitat individuel et collectif.
- ◆ Il participe, dans le cadre de l'entreprise, à la fonction réalisation des ouvrages et plus particulièrement aux activités de :
  - préparation,
  - fabrication,
  - mise en œuvre sur chantier,
  - suivi de réalisation et contrôle qualité,
  - maintenance des matériels et des ouvrages.

### **LA FORMATION**

#### **Enseignement général:**

Français, Histoire-Géographie, EMC, Mathématiques, Anglais, Sciences-Physiques, Education artistique, Education physique et sportive

#### **Enseignement professionnel:**

Préparation d'une fabrication et d'une mise en œuvre sur chantier, Réalisation et suivi des ouvrages en entreprise, Fabrication d'un ouvrage, Prévention, Santé, Environnements

**22 semaines en stage sur 3 ans**



## **BACCALAUREAT PROFESSIONNEL**

**Technicien de Maintenance  
des Systèmes Energétiques  
et Climatiques**

### **CONDITIONS D'ACCES**

- Classe de 3ème, Elèves Passerelles ou CAP

### **DEBOUCHES**

- Insertion Professionnelle
- Poursuites d'études dont BTS

### **LE METIER**

- ◆ Chargé de la maintenance des installations énergétiques et climatiques:
  - préventive (systématique, conditionnelle, prédictive...)
  - corrective (diagnostic, dépannage...)
- ◆ Intervention sur des installations sanitaires, thermiques et de climatisation. Ces installations sont de toutes tailles et de tous types :
  - appareils de climatisation (individuels ou collectifs),
  - appareils sanitaires,
  - chaudières,
  - réseaux de chaleur,
  - énergies renouvelables...

### **LA FORMATION**

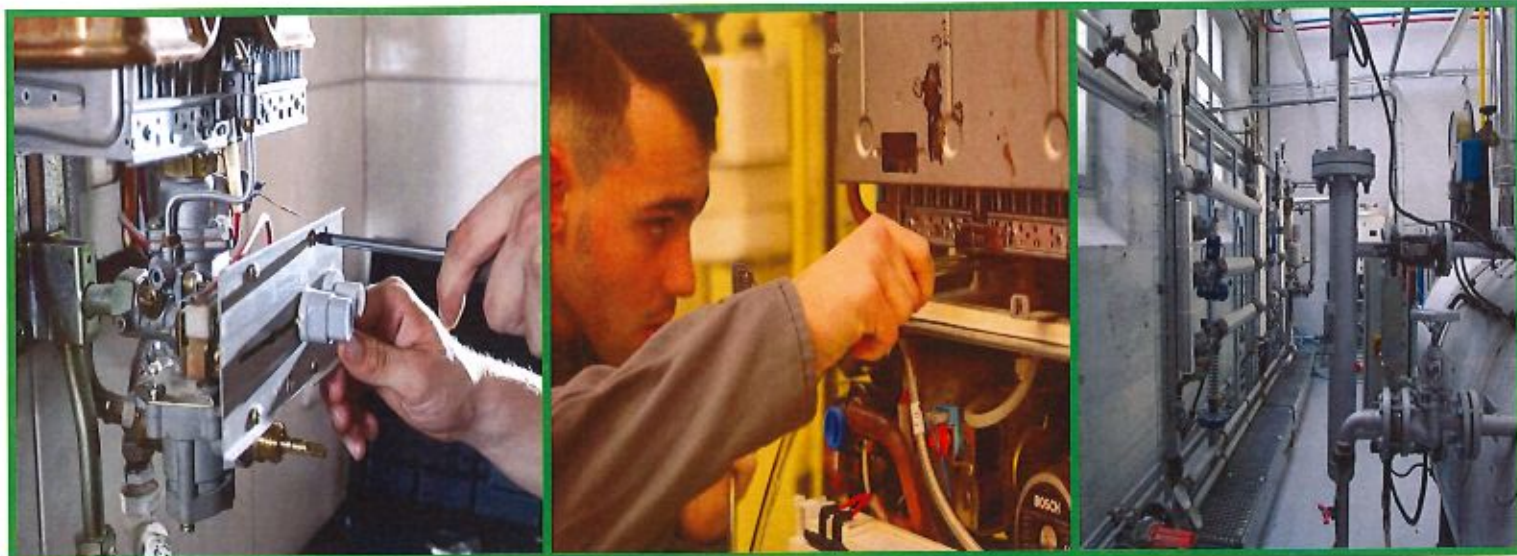
#### **Enseignement général:**

Français, Histoire-Géographie, EMC, Mathématiques, Anglais, Sciences-Physiques, Education artistique, Education physique et sportive .

#### **Enseignement professionnel:**

Analyse scientifique et technique d'une installation, Préparation d'intervention, Présentation d'un dossier d'activité, Intervention préventive et corrective, réalisation d'une tuyauterie de remplacement, Economie / Gestion, Prévention-Santé, Environnement.

**22 semaines de stage sur 3 ans.**







**LYCÉE  
DES MÉTIERS  
du bâtiment**  
Sillac · Angoulême

En 2020  
Famille de Métiers  
des études et de la  
modélisation numérique  
du bâtiment

## BACCALAUREAT PROFESSIONNEL

Technicien Géomètre Topographe

### CONDITIONS D'ACCES

• Classe de 3ème, Elèves Passerelles ou CAP

### DEBOUCHES

- Insertion Professionnelle
- Poursuites d'études dont BTS

### LE METIER

- ◆ Etablir des plans descriptifs du terrain en planimétrie et en altimétrie.
- ◆ Participer aux missions d'implantation et de métrologie.
- ◆ Fixer des limites des biens fonciers
- ◆ Mettre à jour et conserver des données concernant la délimitation de la propriété foncière.
- ◆ Participe aux missions d'ingénierie et de maîtrise d'œuvre des projets d'urbanisme, paysage et aménagement.
- ◆ Participer à la mise en place, des systèmes d'information géographique (SIG).

### LA FORMATION

#### Enseignement général:

Français, Histoire-Géographie, EMC, Mathématiques, Anglais, Sciences-Physiques, Education artistique, Education physique et sportive .

#### Enseignement professionnel:

Analyse d'un dossier, Production de documents techniques et juridiques, traitements numérique de données, Présentation d'un dossier d'activité, Saisie des données, Exploitation des mesures de terrain, Economie/Gestion, Prévention-Santé-Environnement.

22 semaines en entreprise sur 3 ans.



# Nous trouver

## Contact

Adresse : 360, route de Bordeaux - 16022 Angoulême Cedex

Tél. : 05 45 91 37 77

Email : [ce.0160792z@ac-poitiers.fr](mailto:ce.0160792z@ac-poitiers.fr)

Site : [etab.ac-poitiers.fr/lp-sillac/](http://etab.ac-poitiers.fr/lp-sillac/)



### CHARENTE

