



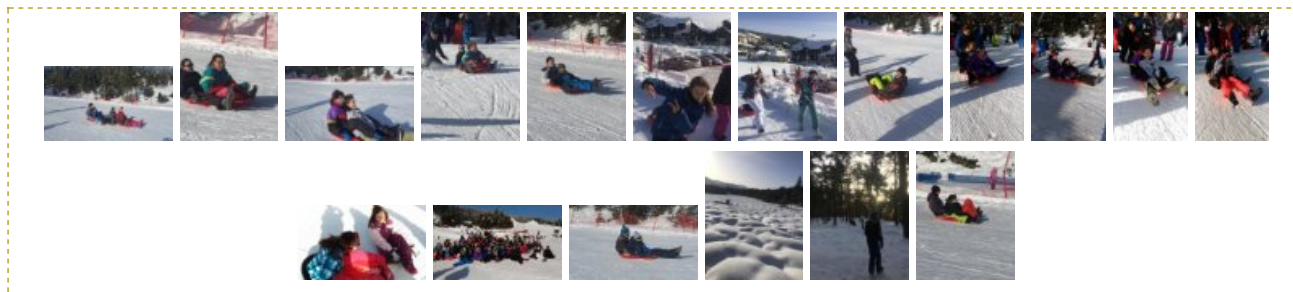
Jour 5 (et dernier jour) à Font Romeu

publié le 24/01/2020

Article rédigé par Maëlysse Forges et Manon Joubert

Réveil à 7H30, nous finissons de préparer les valises et ensuite nous allons au petit déjeuner. Après le petit déjeuner, vu qu'il y a des plaques de verglas qui empêchent les bus de rouler, nous ne pouvons pas aller au ski mais nous sortons quand même pour aller en marchant jusqu'à la station de ski puis on découvre que l'on va faire de la luge ! Nous sommes étonnés et contents, jusqu'au moment où il a fallu repartir en direction du chalet. Une fois arrivés, on s'est changés rapidement puis nous sommes allés manger. Après ce délicieux repas, nous sommes allés ranger les valises dans le bus. Nous sommes finalement partis en direction de St Amant-de-boixe.

Portfolio



Académie
de Poitiers

Avertissement : ce document est la reprise au format pdf d'un article proposé sur l'espace pédagogique de l'académie de Poitiers.

Il ne peut en aucun cas être proposé au téléchargement ou à la consultation depuis un autre site.