

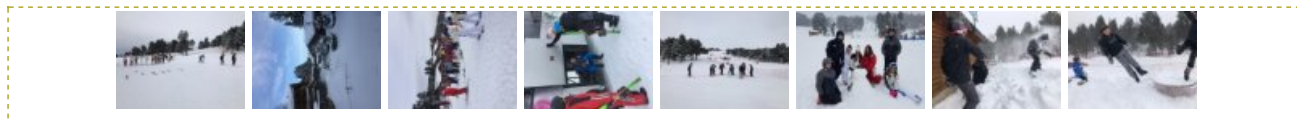


Font Romeu acte 2

publié le 29/01/2019

Une journée qui démarre sous un grand soleil et un grand froid (-8)
Après un bon petit déjeuner direction le magasin' de location pour essayer notre matériel
98 personnes équipées ski bâtons chaussures en 45 min : done.
Direction les pistes à travers de magnifiques paysages pétrifiés par la neige .
Les moniteurs ont constitué des groupes et testent nos différents niveaux
La matinée se passe bien mis à part quelques gamelles plus ou moins aériennes..
Dejeuner pique nique dans la salle hors sac des aires pour se réchauffer un peu car dehors le temps vire à la neige .
Rien de mieux qu'une bonne bataille de boules de neige pour se réchauffer en attendant le cours de l'après midi.
Les skis sont plus lourds bizarrement après manger !
M Truteau descend plus vite que tout le monde étonnamment.
Après midi remplie et goûter au retour au chalet avant la douche salubre pour tous !
Quelques grimaces au menu en découvrant le mélange ratatouille/riz mais la tarte aux pommes en dessert nous ravit.
21h30 tout le monde dort ou presque ...
à demain pour la suite de nos aventures .

Portfolio



**Académie
de Poitiers**

Avertissement : ce document est la reprise au format pdf d'un article proposé sur l'espace pédagogique de l'académie de Poitiers.

Il ne peut en aucun cas être proposé au téléchargement ou à la consultation depuis un autre site.