



Collège Eugène Delacroix Saint-Amant-de Boixe

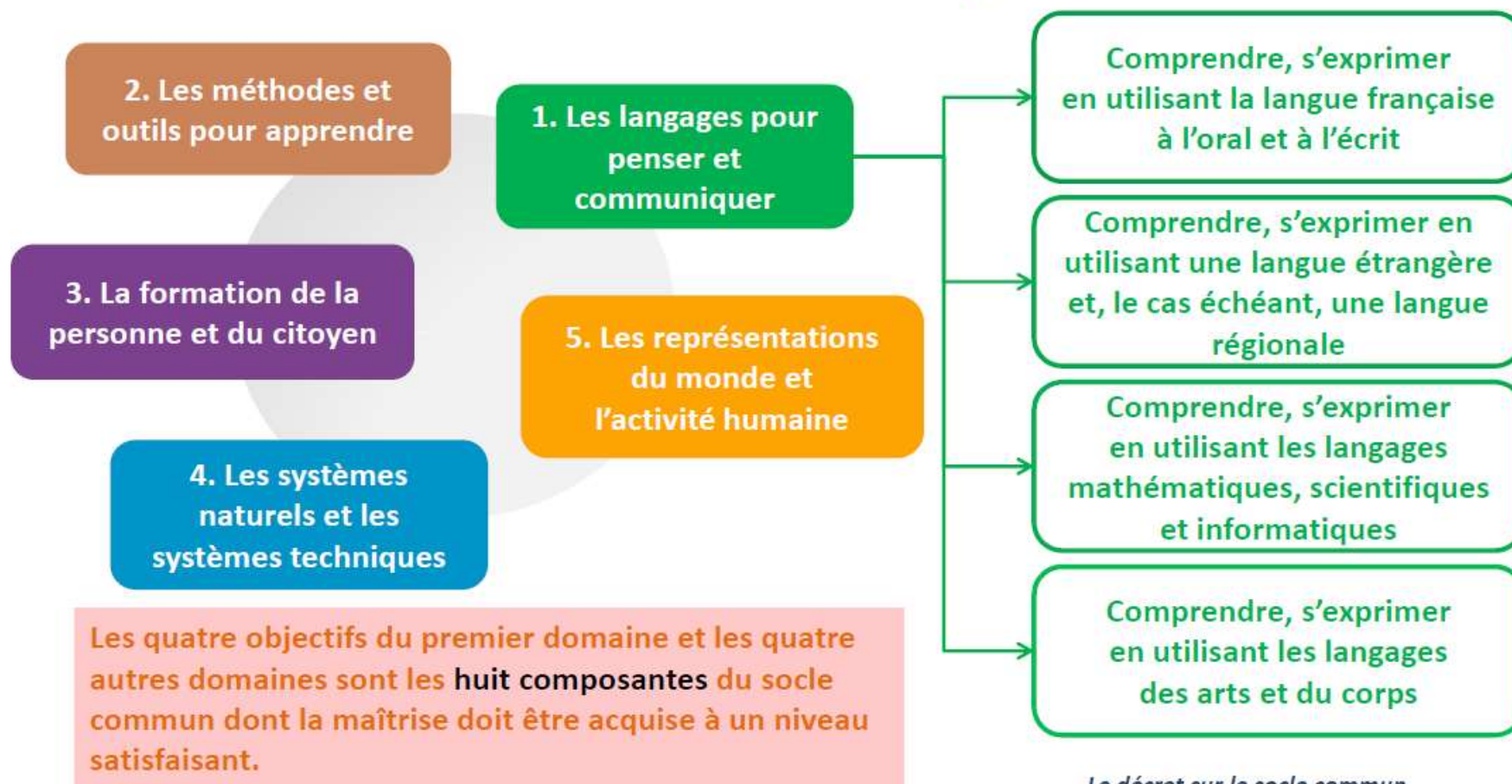
Année scolaire 2022-2023

Présentation de l'année de 3^{ème}

Le nouveau socle commun

➤ 5 domaines de formation

➤ Des objectifs dans chacun d'eux



Le décret sur le socle commun

Les parcours éducatifs

Parcours Avenir

- comprendre le monde économique et professionnel
- connaître la diversité des métiers et des formations
- développer le sens de l'engagement et de l'initiative
- élaborer le projet d'orientation scolaire et professionnelle

Parcours citoyen

Apprendre les valeurs de la République

- enseignement moral et civique
- éducation aux médias et à l'information
- participation des élèves à la vie sociale de l'établissement et de son environnement

Parcours d'éducation artistique et culturelle (PEAC)

Favoriser un égal accès à l'art et à la culture

- rencontre, fréquentation d'œuvres et d'artistes
- pratique individuelle et collective
- connaissances : repères culturels et esprit critique

Parcours éducatif de santé

Expliciter ce qui est offert aux élèves en matière de santé :

- éducation pour des choix éclairés
- prévention sur des problématiques prioritaires
- protection dans l'établissement et l'environnement local

L'application nationale **FOLIOS** peut aider élèves et enseignants dans le suivi des parcours.

Le Diplôme National du Brevet

1. Contrôle continu : Evaluation des compétences

Evaluation du socle commun

A. Domaine 1 : Les langages pour penser et communiquer

- Comprendre, s'exprimer en utilisant la langue française à l'oral et à l'écrit
- Comprendre, s'exprimer en utilisant une langue étrangère
 - Comprendre, s'exprimer en utilisant les langages mathématiques, scientifiques et informatiques
- Comprendre, s'exprimer en utilisant les langages des arts et du corps

Chacune des 4 composantes de ce premier domaines est évaluée selon 4 niveaux de maîtrise:

maîtrise insuffisante (10 points)

maîtrise fragile (25 points)

maîtrise satisfaisante (40 points)

très bonne maîtrise (50 points)

Selon la même évaluation, des points sont attribués à la maîtrise des 4 domaines suivants:

B) Domaine 2 : Les méthodes et outils pour apprendre

C) Domaine 3 : La formation de la personne et du citoyen

D) Domaine 4 : Les systèmes naturels et les systèmes techniques

E) Domaine 5 : Les représentations du monde et l'activité humaine

Un bonus de 10 à 20 points est attribué à l'enseignement de complément qui aura été choisi lors de l'inscription : Enseignement choral, Langue et civilisation européenne Anglais, Langue et civilisation de l'Antiquité.

Cet ensemble de points constitue le résultat du contrôle continu sur 400 points.

2. EPREUVES TERMINALES

Pour **les épreuves du brevet 2023** les points sont répartis comme suit :

100 points pour l'épreuve orale

100 points pour les mathématiques

100 points pour le français

50 points pour l'histoire géographie et enseignement moral et civique

50 points pour la science-physique-SVT-technologie (2 disciplines sont choisies par le Ministère et elles sont connues un mois avant les épreuves)

Il y a donc en tout et pour tout 800 points maximum à obtenir, seulement **400 points** te seront nécessaires pour l'obtention du diplôme.

Mais il faut viser plus haut !

Pour les **mentions au Brevet**, voici les différents paliers :

il faut plus de 480 points pour obtenir la mention Assez Bien

avec plus de 560 points la mention Bien

avec plus de 640 points la mention Très Bien

L'orientation en classe de Troisième

C'est l'affaire de toute l'année si cela n'a pas été encore travaillé

L'objectif : choisir une formation dans laquelle le jeune pourra s'épanouir par goût et parce qu'il a les compétences requises.

Ne pas s'engager dans une voie sans issue !

Les personnes ressources

Le Professeur principal

Les autres enseignants

Le principal de l'établissement

Le psychologue de l'éducation nationale

La secrétaire de direction

Tout autre personne pouvant prodiguer des conseils

Les phases de la procédure d'orientation

- **Fin de premier trimestre** (conseil de classe) : le professeur principal fait partager aux membres du conseil les idées des élèves

- **Fin du second trimestre** (conseil de classe) : première intention des élèves et de leur famille :

-Seconde Générale et technologique

-Seconde professionnel (Bac Pro ou CAP)

-Apprentissage (Attention un patron est nécessaire pour une formation en CFA)

FIN MAI DEBUT JUIN : VALIDATION DES COMPETENCES DES HUIT DOMAINES

Fin du troisième Trimestre:

Choix de la voie de formation

Choix du lycée (de secteur ou lycée par dérogation)

Choix du lycée professionnel et de la filière (plusieurs choix possibles)

Transmission de l'adresse et du consentement du patron pour un apprentissage.

Attention, l'apprentissage peut s'avérer un mauvais choix, penser à une autre voie.

Résultat de l'affectation : deuxième jour du brevet à l'issue des épreuves.

L'inscription est à réaliser par les familles sans tarder.

Ce qui est organisé par le collège :

- Utilisation de Folios pour compiler les actions réalisées
- Séquence d'observation en milieu professionnel (dernière semaine avant congés de Noël).
- Rencontres avec des professionnels
- Visites d'entreprises
- Mini-stages en lycées professionnels ou généraux
- Journées portes ouvertes des lycées
- Rencontres avec d'anciens élèves en formation en lycées
- Rencontre avec le psychologue de l'Education nationale
- Rencontre régulière avec le professeur principal et le chef d'établissement.

A l'initiative des parents ou des élèves

Recherche de stage

Recherche de patron

Possibilité de faire des stages en périodes de congés

Rencontre avec les professionnels de l'Education Nationale

Recherche de documentation sur les métiers

Un élève bien orienté :

S'engagera avec plaisir dans sa formation

Aura cherché la formation qui lui convient

Aura rencontré avec ses responsables à plusieurs reprises le psy-en, le professeur principal
et le Principal

Aura fait les efforts nécessaires pour accéder à sa formation dans les meilleures
conditions