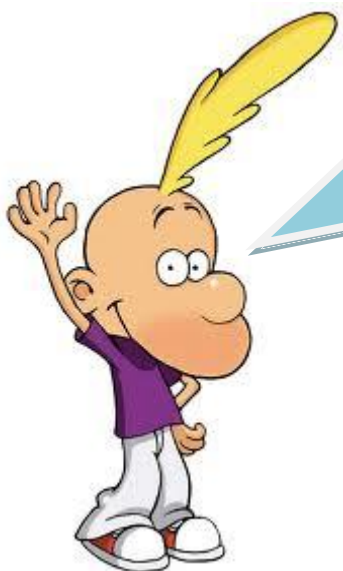


# FICHE D'INSCRIPTION AU CLUB BD

Nom :

Prénom :

Classe :



## Un Club BD, pour quoi faire ?

Dans un collège comme dans un lycée, les clubs participent de la vie de l'établissement et enrichissent les liens entre les élèves.

Le Club BD (chaque jeudi de 12h30 à 13h30) te permettra de découvrir l'univers de la bande dessinée, de voir des nouveautés en avant-première, de participer à des concours/festivals, de rencontrer des auteurs ou professionnels du livre, d'écrire et de dessiner, etc.

Le CDI (Centre de Documentation et d'Information) sera bien sûr le cadre de cette « rencontre », chaque semaine, afin de faire vivre le lieu, d'y créer des expositions et diverses autres activités.

### RÉPONDEZ AUX QUESTIONS SUIVANTES :

- QUEL EST LE STYLE DE LIVRES QUE TU AIMES (ALBUM, ROMAN, BD, MANGA, DOCUMENTAIRE) ?

- QUEL EST LE TITRE DU DERNIER LIVRE QUE TU AS LU (SI TU T'EN SOUVIENS !) ?

TA DERNIÈRE BANDE DESSINÉE ET/OU MANGA ?

- COMBIEN DE LIVRES LIS-TU EN MOYENNE PAR MOIS ?
- LIS-TU AUSSI DES MAGAZINES (PÉRIODIQUES) ? LESQUELS ? Y ES-TU ABONNÉ ?
- ECRIS-TU OU DESSINES-TU DES HISTOIRES QUE TU AS INVENTÉES ?
- QU'ATTENDS-TU PERSONNELLEMENT DU CLUB BD ?

**Cette fiche est à rendre au CDI à M. Tomblaine...**

(N'oublie pas de consulter les panneaux d'informations et l'affichage du CDI pour connaître les prochaines réunions/infos du Club...)