

COLLEGE Théophraste RENAUDOT

Rencontre avec
Parents des élèves de CM2



Portes ouvertes samedi 04 mai 2019 matin



24 classes en général

6 CLASSES DE 6 ^{ème}	162 élèves
6 CLASSES DE 5 ^{ème}	168 élèves
6 CLASSES DE 4 ^{ème}	166 élèves
6 CLASSES DE 3 ^{ème}	169 élèves

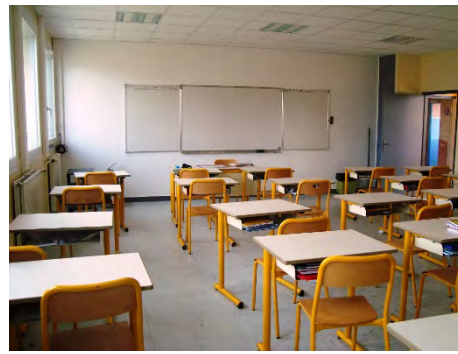
4 classes en EGPA (enseignement général et professionnel adapté) : 65 élèves

Un dispositif ULIS (unité localisée d'inclusion scolaire) 12 élèves intégrés dans les classes

Une intégration d'élèves de l'IRJS (jeunes sourds)
11 élèves

Les locaux

- Salles de cours
- Salles de cours spécifiques
(arts plastiques , musique, technologie, sciences, langues vivantes...)
- Salles informatiques
- Gymnase et terrains de sports
- Le CDI
- Salle d'étude
- Foyer socio-éducatif
- Infirmerie
- Self



Des interlocuteurs plus nombreux



Des interlocuteurs qui travaillent en équipe au service de la scolarité de votre enfant

Des adaptations pédagogiques si nécessaire (PPRE, PAI...)



**MOI,
élève et enfant,
au cœur des
préoccupations de
tous**

Une cellule de veille qui réunit COP, infirmières, médecin scolaire, Assistante sociale, CPE, principale-adjointe

Des échanges réguliers Avec les professeurs principaux, CPE et équipe de direction

Des outils de suivi partagés avec les parents

**CLIMAT DE CONFIANCE
PARTAGE- EQUIPE EDUCATIVE ET PARENTS**



Mon emploi du temps de collégien

Petit à petit j'apprends à travailler seul, j'organise mon temps de travail, mes devoirs et je gère mon matériel scolaire

ENSEIGNEMENTS OBLIGATOIRES

6ème



Français

Mathématiques

Langue vivante étrangère

(si « bilangue all » +3h)

Histoire-géographie-éducation civique

Sciences et techniques :

- sciences de la vie et de la Terre
- technologie
- Sciences physiques

Enseignements artistiques :

- arts plastiques
- éducation musicale

Éducation physique et sportive

HORAIRE DE L'ÉLÈVE

26 h au total

4,5 h dont 1h effectif réduit

4,5 h dont 1h effectif réduit

4h

3h

4h au total

1 h

1h

4h

Un emploi du temps type bilingue allemand

6A - Emploi du temps

Mise en attente



	lundi	mardi	mercredi		jeudi	vendredi
08h30	MATHEMATIQUES MENARD M. 41		ANGLAIS LV1 GONCALVES DE BRITO D. 13	▲	^{6ABC2} SCIENCES VIE & TERRE DAVAIL C. 39 T1 T1 (12/36)	^{6A-ALL} ALLEMAND LV2 CHABOSSEAU L.
09h25	HISTOIRE-GEOGRAPHIE BOIROUX M. 21	HISTOIRE-GEOGRAPHIE BOIROUX M. 21	MATHEMATIQUES MENARD M. 41	▼		MATHEMATIQU... MENARD M. 41
10h35	EDUCATION MUSICALE BADRI N. 30		COMPAGNEMENT PERSONNALISE CHAMINADE C., JADAULT H. 12	▲	^{6ABC2} TECHNOLOGIE VIAUD V.	
11h30		ED.PHYSIQUE & SPORT. GIRARD S. INSTALLATIONS SPORTIVES	FRANCAIS JADAULT H. 13	▼	^{6ABC2} PHYSIQUE-CHIMIE EHRENSPERGER N.	ED.PHYSIQUE & SPORT. GIRARD S. INSTALLATIONS SPORTIVES
12h25						
13h30						
13h55	FRANCAIS JADAULT H. 17	FRANCAIS JADAULT H. 42			HISTOIRE-GEOGRAPHIE BOIROUX M. 21	
14h50	ANGLAIS LV1 GONCALVES DE BRITO D. 13	^{6A-ALL} ALLEMAND LV2 CHABOSSEAU L.			MATHEMATIQUES MENARD M. 41	ARTS PLASTIQUES DUCERF M. 08
16h00	COMPAGNEMENT PERSONNALISE BREUILLE-JEAN S., MENARD M. 41, 42	ANGLAIS LV1 GONCALVES DE BRITO D. 13			^{6A-ALL} ALLEMAND LV2 CHABOSSEAU L.	ANGLAIS LV1 GONCALVES DE BRITO D. 13
17h00						

Un emploi du temps type 6^{ème} anglais

6D - Emploi du temps

Mise en attente



	lundi	mardi	mercredi	jeudi	vendredi
08h30	EDUCATION MUSICALE BADRI N. 30	6DEF1 PHYSIQUE-CHIMIE EHRENSPERGER N. 37 T2 T2 (12/36)	FRANCAIS GUILLOT C. 29bis	ANGLAIS LV1 COUPEAU V. 26	FRANCAIS GUILLOT C. 29bis
09h25	MATHEMATIQUES RICHARD C. 13	6DEF1 TECHNOLOGIE VAUVILLIER S.	ANGLAIS LV1 COUPEAU V. 26	MATHEMATIQUES RICHARD C. 43	COMPAGNEMENT PERSONNALISE CHAMINADE C., GUILLOT C. 12, 29bis
10h35	HISTOIRE-GEOGRAPHIE PATRIER S. 22	6DEF1 PHYSIQUE-CHIMIE EHRENSPERGER N.	HISTOIRE-GEOGRAPHIE PATRIER S. 22	ED.PHYSIQUE & SPORT. MERLAUD M. INSTALLATIONS SPORTIVES	ANGLAIS LV1 COUPEAU V. 26
11h30	COMPAGNEMENT PERSONNALISE FEROUX I., RICHARD C. 13, 14	6DEF1 PHYSIQUE-CHIMIE EHRENSPERGER N.	MATHEMATIQU... RICHARD C. 43		HISTOIRE-GEOGRAPHIE PATRIER S. 22
12h25					
13h30					
13h55	FRANCAIS GUILLOT C. 12	ED.PHYSIQUE & SPORT. MERLAUD M. INSTALLATIONS SPORTIVES		FRANCAIS GUILLOT C. 29bis	
14h50	ANGLAIS LV1 COUPEAU V. 26			ARTS PLASTIQUES DUCERF M. 08	MATHEMATIQUES RICHARD C. 43
16h00					
17h00					

Pronote, suivi scolaire en ligne actualisé

The screenshot displays the Pronote interface with the following sections:

- Navigation Bar:** Home icon, "Mes données", "Cahier de textes", "Compétences", "Résultats", "Vie scolaire", "Communication 1".
- Page d'accueil:** A vertical timetable on the left showing classes from 09h25 to 17h00. The schedule includes:
 - 09h25: MATHÉMATIQUES (PHAN D. 17)
 - 10h35: ANGLAIS LV1 (GONCALVES DE BRITO D. 13)
 - 11h30: ED. PHYSIQUE & SPORT. LEPEVE F. INSTALLATIONS SPORTIVES
 - 12h25: (Empty slot)
 - 13h30: (Empty slot)
 - 13h55: Cours maintenu
 - 14h50: ACCOMPAGNEMENT PERSONNALISÉ CHAMNADE C.
 - 16h00: ARTS PLASTIQUES (DUCERF M. 08)
 - 17h00: (Empty slot)
- Assignments (Pour Demain):**
 - ANGLAIS LV1: corriger le controle et faire l'activité 1
 - MATHÉMATIQUES: Exercices n° 32, 33, 34 p117, 118
 - ANGLAIS LV1: faire la fiche sur les vêtements (pas le bas de la fiche)
 - HISTOIRE-GÉOGRAPHIE: Leçon du jour
- Assignments (Pour le vendredi 30 Mars):**
 - MATHÉMATIQUES: Exercices n° 41, 42 p119
- Dernières évaluations:**
 - HISTOIRE-GÉOGRAPHIE le 21/03 (Score: 1/5)
 - ANGLAIS LV1 le 20/03 (Score: 4/5)
 - HISTOIRE-GÉOGRAPHIE le 19/03 (Score: 3/5)
 - MATHÉMATIQUES le 19/03 (Score: 2/5)
- Dernières ressources pédagogiques:**
 - ANGLAIS LV1: MISSION FINALE.pdf déposé le 26/03
 - PHYSIQUE-CHIMIE: 6e C3 E2.pdf déposé le 15/03
 - ANGLAIS LV1: The British Isles_6è_2017.pdf déposé le 07/03
 - ANGLAIS LV1: PE_date de naissance cêlébrités2018.pdf déposé le 09/02
 - ANGLAIS LV1: THE DATE.pdf déposé le 09/02
- Right Panel:**
 - Ressources empruntées:** Table with columns "Emprunté le" and "À rendre le". Includes a link "Voir l'historique des prêts".
 - Agenda:** "Aucun événement saisi".
 - Informations & Sondages:** "EPS cours du mardi 6 fevrier".
 - Discussions:** "Aucun nouveau message".
 - Menu de la cantine:** "mar. 27 Mars".

Pronote, suivi scolaire en ligne actualisé

Emploi du temps Récapitulatif

Emploi du temps

	1	2	3	4	5	6	7	F	F	10	11	12	13	14	15	16	F	F	19	20	21	22	23	F	F	26	27	28	29	30	31	F	F	34	35	36	37	38	39	40	41
	sept.			oct.			nov.			déc.			jan.			fév.			mars			avril			mai			juin													
	lun. 26 Mars							mar. 27 Mars							mer. 28 Mars							jeu. 29 Mars							ven. 30 Mars												
08h30	ACCOMPAGNEMENT PERSONNALISE LA FONTAINE N., PHAN D.							MATHÉMATIQUES PHAN D.							FRANÇAIS CHAMINADE C.							TECHNOLOGIE VIAUD V.																			
09h25	MATHÉMATIQUES PHAN D.							ANGLAIS LV1 GONCALVES DE BRITO D.							ANGLAIS LV1 GONCALVES DE BRITO D.							ANGLAIS LV1 - Mme GONCALVES DE BRITO D. Donné le 27/03 [1 jour]																			
10h35	HISTOIRE-GEOGRAPHIE BOIROUX M.							ED. PHYSIQUE & SPORT. LEPEVE F. INSTALLATIONS SPORTIVES							HISTOIRE-GEOGRAPHIE BOIROUX M.							<input type="checkbox"/> faire la fiche sur les vêtements (pas le bas de la fiche)																			
11h30																																									
12h25																																									
13h30																																									
13h55	ANGLAIS LV1 GONCALVES DE BRITO D.							Cours maintenu ACCOMPAGNEMENT PERSONNALISE							Hatched area							ED. PHYSIQUE & SPORT. LEPEVE F. INSTALLATIONS SPORTIVES							FRANÇAIS CHAMINADE C.												
14h50	Prof. absent																												ANGLAIS LV1 GONCALVES DE BRITO D.												
16h00	EDUCATION MUSICALE																																								
17h00								ARTS PLASTIQUES DUCERF M.																																	

L'évaluation par compétences

Les huit composantes du socle commun prises en compte sont :

- Comprendre, s'exprimer en utilisant la langue française à l'oral et à l'écrit
- Comprendre, s'exprimer en utilisant une langue étrangère et, le cas échéant, une langue régionale
- Comprendre, s'exprimer en utilisant les langages mathématiques, scientifiques et informatiques
- Comprendre, s'exprimer en utilisant les langages des arts et du corps
- Les méthodes et outils pour apprendre
- La formation de la personne et du citoyen
- Les systèmes naturels et les systèmes techniques
- Les représentations du monde et l'activité humaine

Ces différentes composantes sont évaluées selon une échelle à quatre niveaux : maîtrise insuffisante, maîtrise fragile, maîtrise satisfaisante et très bonne maîtrise.

Le positionnement sur cette échelle s'effectue au fil des **évaluations menées au long du cycle 4** par les enseignants.

Pour chacune des huit composantes du socle commun prises en compte, le candidat obtient :

- 10 points pour le niveau « maîtrise insuffisante »,
- 25 points pour le niveau « maîtrise fragile »,
- 40 points pour le niveau « maîtrise satisfaisante »,
- 50 points pour le niveau « très bonne maîtrise ».

La maîtrise du socle commun est notée sur 400 points.

L'évaluation par compétences

FRANCAIS						3
Mme GUILLOT	LIRE UN TEXTE OU UNE IMAGE ET L'INTERPRETER	4		3		
	PRODUIRE UN TEXTE			2		2 +
	AVOIR DES CONNAISSANCES GRAMMATICALES E			2		2 +
	S'EXPRIMER À L'ORAL			2		
HISTOIRE-GEOGRAPHIE						2
Mme MASSOLLE DELION						
HISTOIRE-GEOGRAPHIE						3
Mme MASSOLLE DELION	Se repérer dans le temps : construire des repères			2		
	Se repérer dans l'espace : construire des repères	1				
	Analyser et comprendre un document	2		2		1
	Pratiquer différents langages en histoire et en géog	8		1		5
	Formation de la personne et du citoyen					2 +
ANGLAIS LV1						3
M. BEN DEGGOUN						
	*** ECOUTER ET COMPRENDRE	1				
	*** ECRIRE ET REAGIR A L'ECRIT	3		2		1 +
	*** PARTICIPATION ET TRAVAIL EN CLASSE	1				
ESPAGNOL LV2						3
M. DOMAGALA						
Mme LUNET	*** PARLER EN CONTINU			1		
	*** COMPETENCES COMMUNES A L'EXPRESSION OI	1		1		1 +
	*** ECRIRE ET REAGIR A L'ECRIT	1		3		
	*** PARTICIPATION ET TRAVAIL EN CLASSE			1		1 +

L'aide aux devoirs au collège

DEVOIRS FAITS

c'est



Pour tous
les collégiens
volontaires



Gratuit



Après les
vacances de
la Toussaint 2017



Encadré par des professeurs,
des assistants d'éducation,
des volontaires du service civique
et des associations répertoriées
sous la coordination
de l'équipe éducative

En lien avec
les parents



Horaires fixés par
l'établissement
en dehors des
heures de cours

Maintenant...



...on a **PLUS DE TEMPS**
pour parler
de ce que
l'on a fait
à l'École.

**POUR L'ÉCOLE
DE LA CONFIANCE**

Ce que j'apprends également au collège

Le parcours citoyen



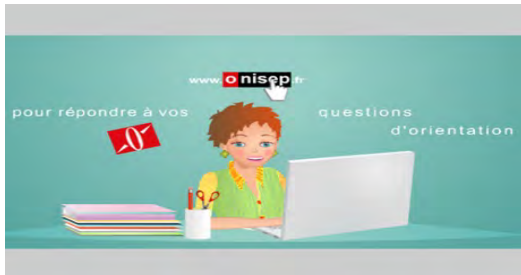
**J'apprends le bien vivre ensemble, je respecte la différence, les règles de vie scolaire.
J'apprends à devenir un citoyen responsable et une personne épanouie.
Je suis des actions de prévention**

► Campagne de sensibilisation au phénomène du harcèlement.

AGIR CONTRE LE HARCELEMENT À L'ÉCOLE

**« lutte contre le harcèlement à l'école »
« sensibilisation aux risques liés à l'utilisation des NTIC »,
« lutte contre l'homophobie »...**

Le parcours Avenir



Je construis mon avenir avec l'aide de mes parents, de mes professeurs, de la conseillère d'orientation.

Ce que j'apprends également au collège

Le parcours Santé

- « sensibilisation à la puberté »,
- « Les relations affectives et sexuelles »
- « action petit déjeuner »

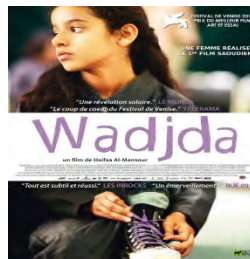


Le parcours d'Enseignement Artistique et Culturel

Vienne saint-benoît

Le spectacle vivant entre au collège

17/11/2014 05:36



Vienne

Échange franco-allemand : Barbara au coeur

21/03/2013 05:35

Les enfants sont tous les mêmes, à Poitiers ou à Göttingen aurait pu chanter Barbara ! Dans le cadre d'un échange linguistique avec l'Allemagne, une vingtaine d'élèves de l'école d'Elfringen-Kirchen accompagnés par Annette Ringwald et Katrin Chéri, sont accueillis au collège Renaudot de Saint-Benoît jusqu'à la fin de la semaine. Lundi après-midi, lors d'un atelier dirigé par Laurence Chabosseau, professeur d'allemand, ils ont travaillé



les paroles de la chanson de Barbara « Göttingen » avant de rejoindre la salle de musique où Gérard Blanchet, professeur d'éducation musicale, les a fait chanter en allemand et en français, l'emblématique chanson de Barbara, en compagnie de leurs correspondants. Une démarche qui s'inscrit dans un projet plus vaste mené avec Martine Boireux, enseignante d'histoire, intitulé : « De l'affrontement au rapprochement » pour le 50^e anniversaire du traité d'amitié franco-allemand (traité de l'Elysée). Au cours de leur séjour en terres poitevines, les jeunes élèves allemands, vont passer une journée au Futuroscope, avant de visiter le centre historique de Poitiers et de se rendre au Centre Résistance et Liberté de Thouars puis au château d'Oron.

Le site du collège, en ligne



Accueil du site

PRONOTE

Téléservices

i-Cart

Contacteur le collège

B2I (accès élèves)

- Présentation du collège ▶
- Instances du collège ▶
- Vie de l'établissement ▶
- Les disciplines ▶
- Expositions
- Projets disciplinaires ▶
- Actions pédagogiques
- Orientation
- Sections spéciales ▶
- CDI ▶
- Brevet des collèges ▶

*****Mercredi 9 mai au matin : entraînement à l'épreuve orale du DNB *****,--->









Lu	Ma
26	27
5	6
12	13
19	20
26	27
Aucun év prochain	

La gazette Renaudot, actualités mises en ligne



La gazette du collège Renaudot NUMERO 9 Mercredi 21 mars 2018

MARS 2018		
Ven.23		Dans le cadre de la semaine de la presse, Mme PATRIER et l'équipe du CDI recevront une journaliste qui présentera son travail aux élèves de 4 ^{ème} C en M3 et M4.
Du merc.21 au mar.27		Accueil des correspondants allemands. Jeudi 22 mars : observation de cours en M1 et M2. Les élèves seront répartis dans les classes de 4 ^{ème} et de 3 ^{ème} . Les professeurs impliqués dans l'accueil des correspondants ont été informés en amont.
Du lun.19 au vend.30		Stage en entreprise n°2 pour la classe de 3 ^{ème} SEGPA.
lun.26 et mar.27		PARCOURS CITOYEN Intervention de l'association Génération numérique auprès des classes de 5 ^{ème} dans le cadre du parcours citoyen. Il s'agit d'une séance de prévention sur les risques liés aux nouvelles technologies de l'information et des réseaux sociaux. Les séances sont précisées dans PRONOTE. 18H Intervention ouverte aux parents d'élèves. Une invitation a été diffusée via PRONOTE. Les professeurs sont les bienvenus évidemment même si l'approche sera centrée sur la gestion des risques par les parents. Une cinquantaine de personnes sont attendues. La rencontre se déroulera au self.
lun.26		Accueil du stage de technologie en salles de technologie pour la journée.
mar.27		SEMAINE DE L'INDUSTRIE. Visite de l'entreprise IANESCO-Chimie de Poitiers pour la classe de 3 ^{ème} E. Le départ en bus réservé est prévu à 9h et le retour à 12h au collège. Par conséquent les cours en M1 et M4 sont annulés. Professeurs accompagnateurs : Noémie LAFONTAINE et Noémie EHRENSPERGER Accueil stage de mathématiques de 9h à 12h en salle 4
AVRIL 2018		
mar.03		CONNAISSANCE DU MONDE. CGR de Fontaine le Comte. Professeure pilote : Cécile JOUANNAUX. Classes concernées : 4 ^{ème} B et 4 ^{ème} C. Accompagnateurs : Cécile JOUANNAUX, Marie France MENARD et John RIGOREAU. Séance à 15h. Départ en bus réservé à 14h45. Accompagnateur IRJS : Gaëlle BONIS Accueil CDOEA sous-commission- salle 5
merc.04		8h30 à 11h30 Sortie pédagogique aux archives départementales. Classe concernée : 4 ^{ème} D. Accompagnateurs : Olivier PUAUD et prévoir un Assedu ou Service