

L'ADN

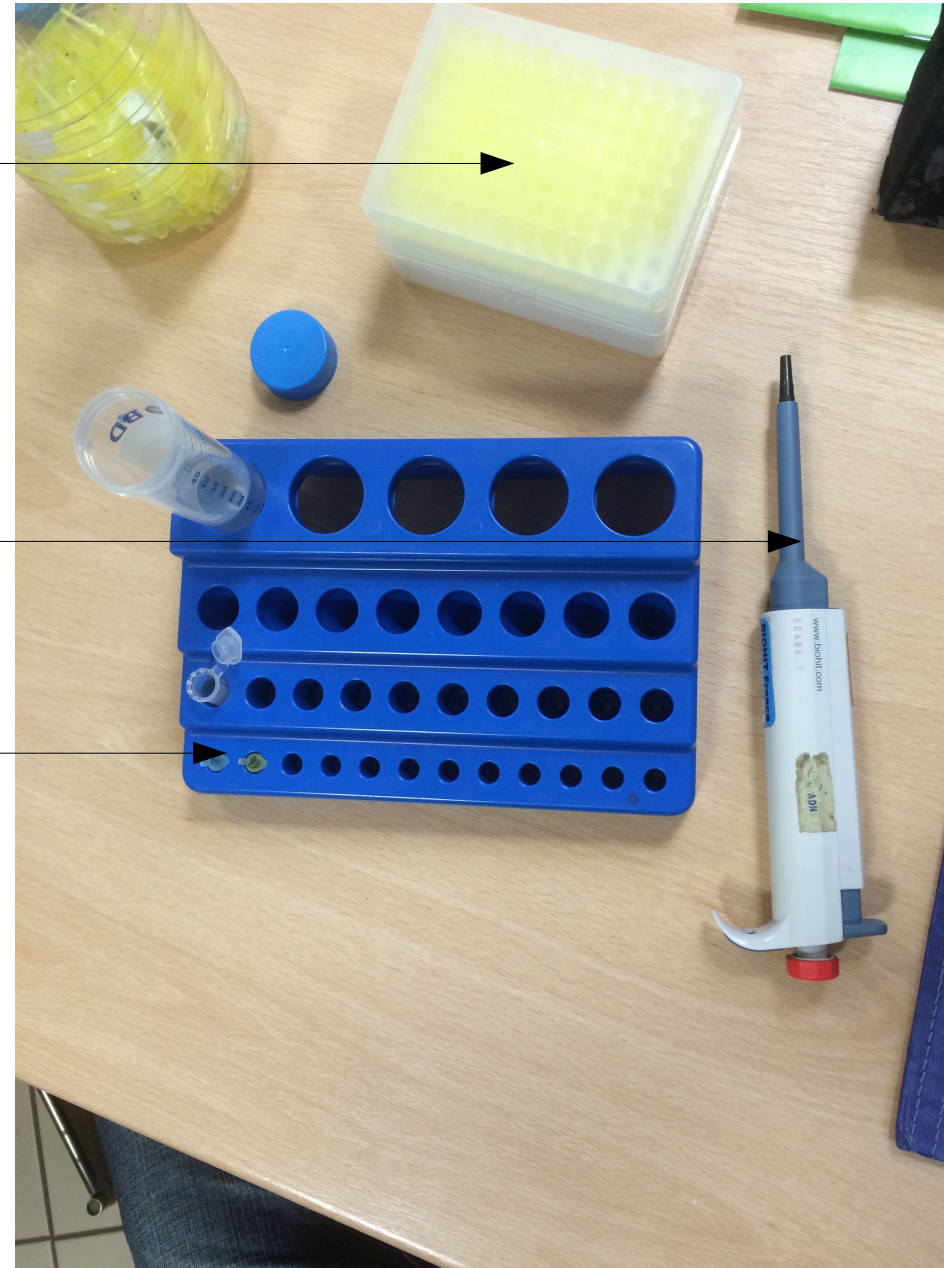


Poitou-Charentes

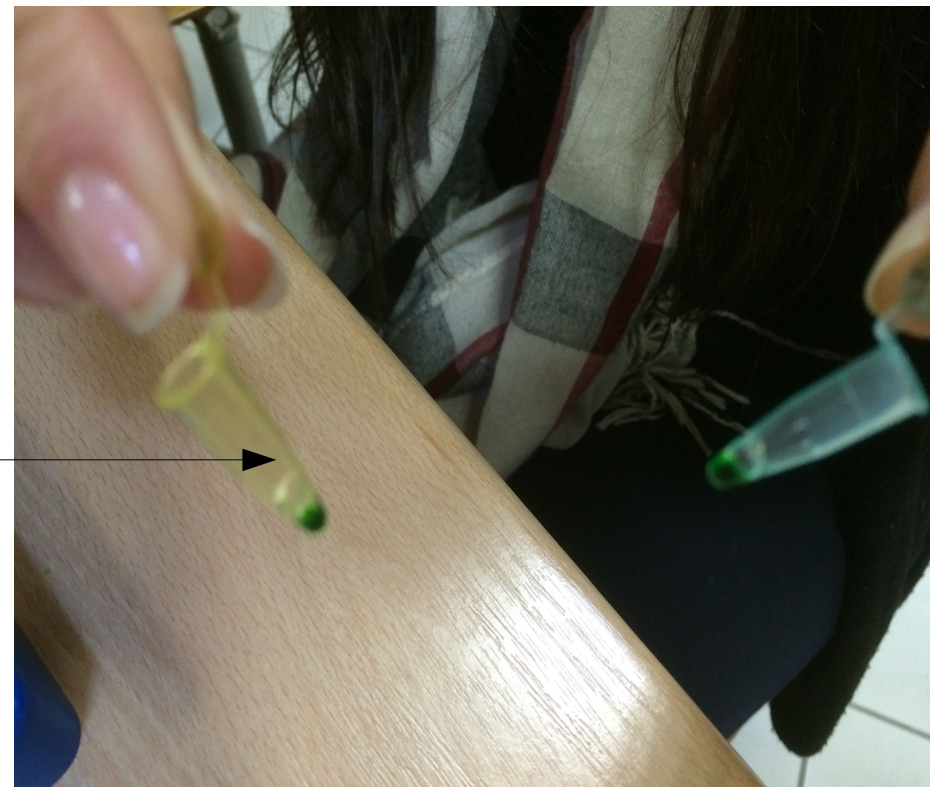
Dans cette boîte, on y trouve plusieurs embouts jaunes. Ceci se place au bout de la pipette. L'embout jaune contient le liquide prélevé (Enzyme, eau etc...).

La pipette est très précise, elle peut prendre entre 20 et 2 microlitre.

Les tubes à essai contiennent les différents liquides.

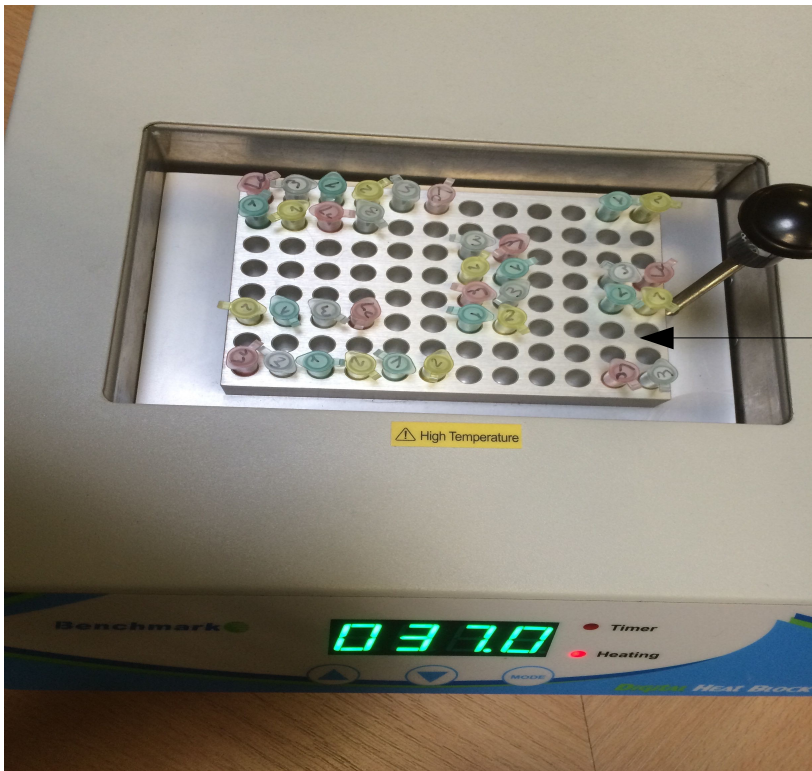


Avec la pipette, nous avons réglé le bon dosage puis nous avons pris deux tubes avec l'ADN de deux suspects. Ensuite, toujours avec la pipette nous avons ajouté de l'enzyme.

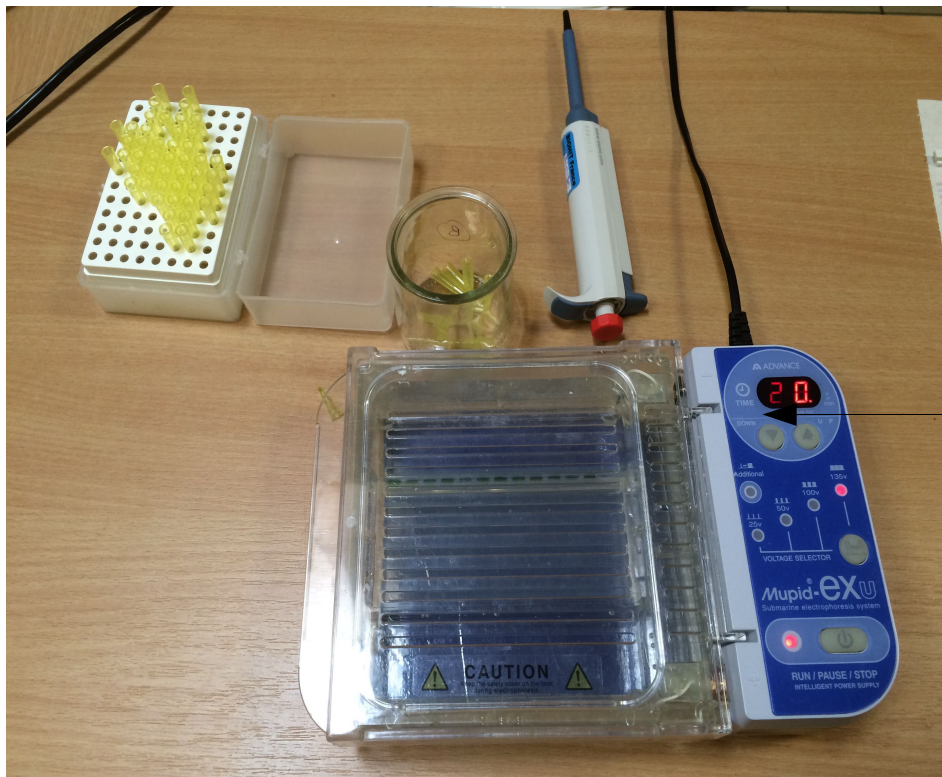


Après nous avons mélangé les deux tubes avec le vortex pendant 1 à 5 secondes.

Pour être sûr que les deux liquides se sont bien mélangés nous les avons placés dans la centrifugeuse.

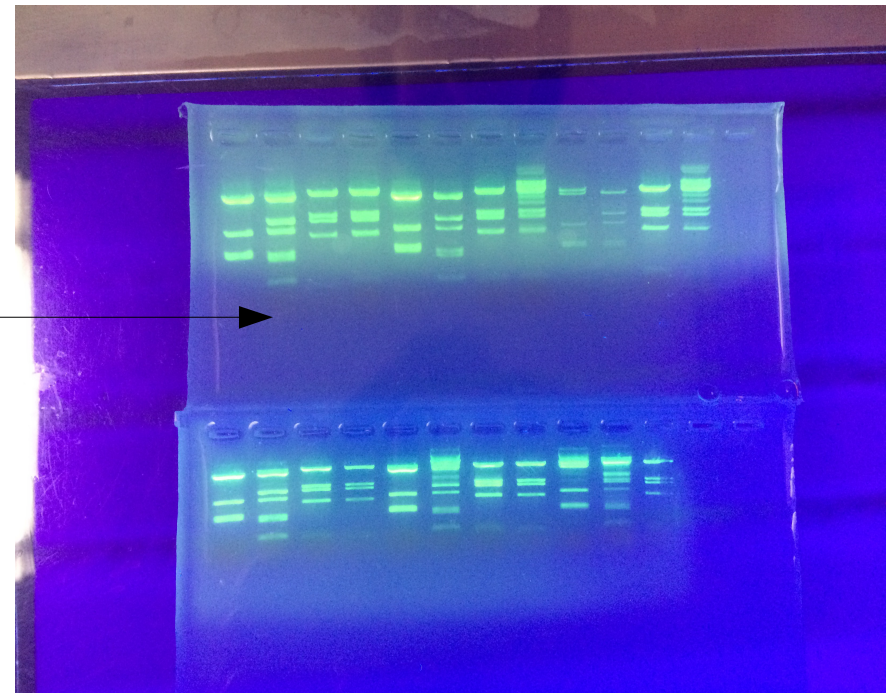


Ensuite nous avons fait chauffer les tubes à essai a 37°C.



Pour finir nous avons mis le mélange dans l'électroforeuse et pour que le produit ne remonte pas a la surface nous avons placer un tempon de charge.

Puis grace à un courant électrique certains brins d'ADN ont migrés.



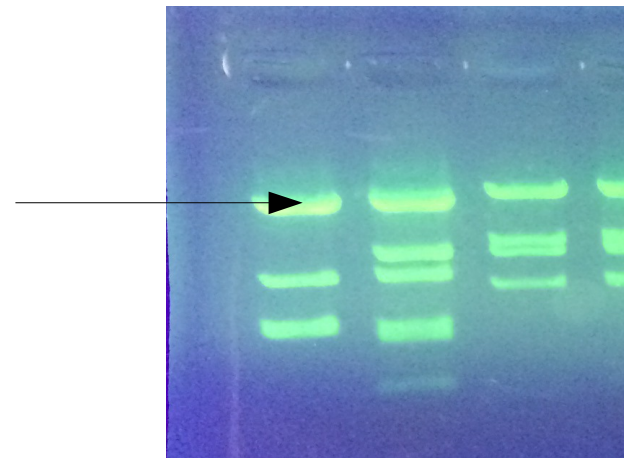
pH: 7,

	ADN	EAU	Solution tampon	ENZYME
CARLO ① tube vert	6 µL	10	2	2
TINO ② tube orange	6 µL	10	2	2
ROSSO ③ tube bleu	6 µL	10	2	2
④ ADN prélevé sur le lieu du crime - tube rose	6 µL	10	2	2

" ADN, basé d'un chiedo/me

Pour finir nous avons comparé les ADN de tous les suspects avec celui retrouvé sur le lieu du crime.

Pour finir nous avons comparé les résultats entre le lieu du crime et les suspects (Rosso, Carlo et Tino).



Rosso présente la même empreinte génétique que l'ADN retrouvé sur le lieu du crime : il est **présumé** coupable.