



PHOTOS du Bal des 3èmes du 29 juin 2018, du temps fort de fin d'année et planning du temps fort de la semaine du 2 juillet 2018 et sortie au Puy du Fou.

publié le 10/07/2018 - mis à jour le 10/05/2019

NOUVEAU :

► **Photos du bal de 3ème prises** lors de la soirée <https://rencailli.pixieset.com/baldepromo2018/>

code pour voir : **baldepromoRC2018**

code pour les télécharger : **2415**

► **Photos de la sortie au Puy du Fou et du temps fort**

Pour visionner le diaporama, cliquer sur ce lien, puis sur une photo en bas de cet article

Vous trouverez en PJ :



► une information sur le bal des 3èmes.

[17_18_rc_ffa_information_parents_bal_3emes](#) (PDF de 38.3 ko)

► le bulletin d'inscription pour le bal des 3èmes du 29 juin 2018.

[17_18_rc_ffa_inscription_bal_3emes_29-06-2018](#) (PDF de 60.1 ko)

attention clôture des inscriptions mardi 26 juin

► une information sur le temps fort de la semaine du 2 juillet 2018

[17_18_rc_ffa_information_parents_temps_fort_pique_nique](#) (PDF de 98.2 ko)

► le planning de ce temps fort

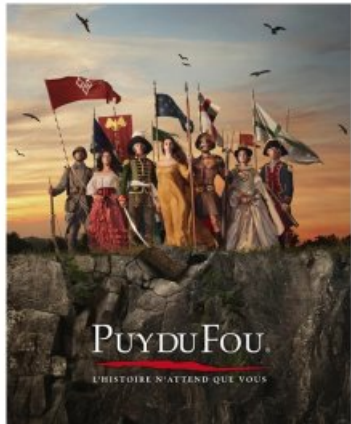
[17_18_rc_ffa_programme_temps_fort_fin_annee](#) (PDF de 48.7 ko)



Ce planning est susceptible d'évoluer en fonction de plusieurs critères :

- ▶ météo
- ▶ convocation de professeurs pour les examens ou absences imprévues
- ▶ proposition de nouvelles activités par des professeurs ou des élèves

- ▶ une information sur la sortie au Puy du fou de jeudi 5 juillet.

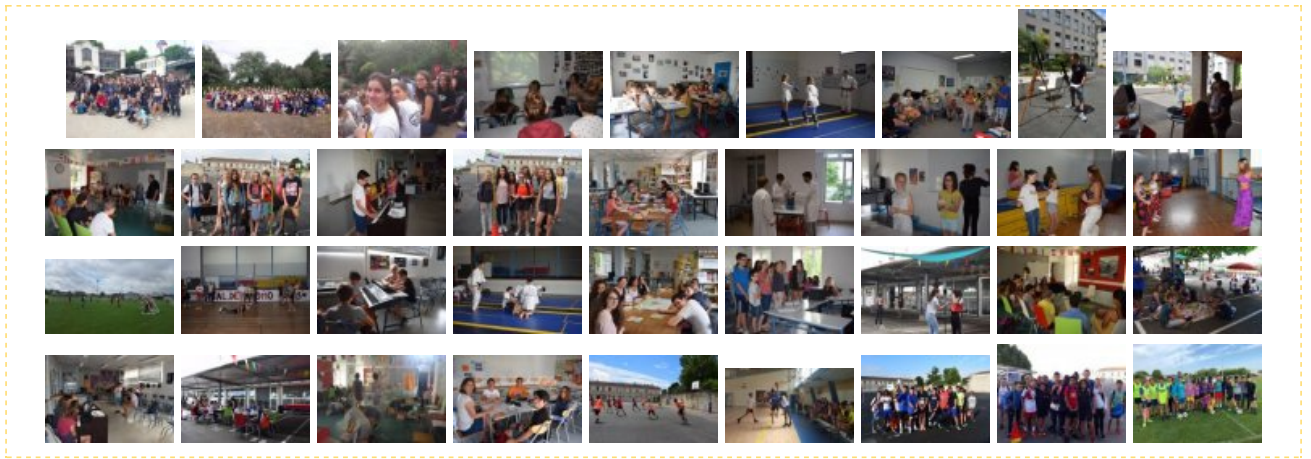


Sortie au Puy du Fou – Jeudi 5 juillet

- ✓ Rendez-vous à **la gare routière** jeudi 5/07 à **6h20**.
- ✓ Départ des bus à 6h30
- ✓ **Pour les demi-pensionnaires:** pique-nique du midi fourni par le collège. Prévoir un pique-nique pour le soir
- ✓ **Pour les internes:** petit-déjeuner, pique-nique du midi et du soir fourni par le collège
- ✓ **Pour les externes :** prévoir un pique-nique pour le midi et le soir
- ✓ Prévoir un chapeau ou une casquette, un vêtement de pluie, de bonnes chaussures et une bouteille d'eau
- ✓ Retour vers **23h à la gare routière**.

La sortie sera encadrée par les CPE, des assistants d'éducation et des enseignants.

la même affiche en pdf



Document joint

 17_18_rc_sortie_puy_du_fou_affiche (PDF de 83.9 ko)



Académie de Poitiers **Avertissement :** ce document est la reprise au format pdf d'un article proposé sur l'espace pédagogique de l'académie de Poitiers.
Il ne peut en aucun cas être proposé au téléchargement ou à la consultation depuis un autre site.