

sortie à La Maison de l'Eau à Echiré

publié le 26/05/2016,
par Sandra Laurant

Dans le cadre de leur programme de chimie sur l'eau, d'autres élèves de 5ème sont allés visiter **une usine d'obtention d'eau potable à Echiré**, le 20 mai 2016. ils en ont profité pour aller étudier **le château d'eau de St Maxire** et **faire des croquis de paysages au bord de l'eau**, avec leur professeur de SVT.

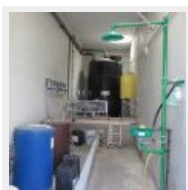
A l'usine, après la visualisation d'une vidéo traitant de l'utilité de l'eau (historique, source de vie, utilisations courantes...), de ce qui la pollue, des techniques utilisées pour la rendre potable et, ensuite, propre après utilisations, ils ont visité les installations préalablement décrites.

On leur a montré les puits de prélèvement dans les nappes phréatiques, comment se débarrasser des pesticides par coagulation et filtration, des nitrates par traitement biologique (utilisations de bactéries affamées placées dans un environnement confortable !), sa désinfection à l'eau de Javel et son stockage avant d'être envoyée dans le château d'eau par de puissantes pompes. Ils ont constaté que l'usine fonctionne 24h/24 sous surveillance informatique et que toute l'eau de nettoyage des installations est récupérée dans une lagune pour être utilisée par un agriculteur soucieux d'économiser l'eau.

Au château d'eau, on leur a expliqué son fonctionnement et ils ont observé son architecture, en lien avec leur programme de technologie sur les ouvrages.

Une fois de plus, cette sortie pluridisciplinaire fut riche en informations diverses et concrètes, apportées par des intervenants très pédagogues et toujours aussi sympathiques. Nous les remercions chaleureusement et leur donnons rendez-vous l'an prochain...s'ils veulent toujours nous accueillir !

Portfolio



Avertissement : ce document est la reprise au format pdf d'un article proposé sur "Site du collège Emile Zola" (<http://etab.ac-poitiers.fr/coll-prahecq/>).

Il ne peut en aucun cas être proposé au téléchargement ou à la consultation depuis un autre site.