



SÉJOUR LINGUISTIQUE ET CULTUREL À LONDRES DU 10 AU 15 JUIN 2018



Objectifs pédagogiques du séjour :

- ◆ Axe 2 du projet d'établissement :
ouvrir le collège sur le monde pour
aider l'élève à appréhender son
environnement culturel.

◆ En anglais :

- Découverte de la culture et civilisation britannique
- Pratique de l'anglais en situation réelle
- Le voyage est préparé en amont en cours d'anglais
- Le voyage sera exploité à notre retour (diaporamas, vidéos, expos ...)

◆ En Histoire – Géographie :

- Observation de paysages
- La mondialisation : présenter Londres comme « ville monde »
- Mondialisation et diversité culturelle

Programme du séjour :



Dimanche 10 Juin

- ◆ Rendez-vous devant le collège à 17h30 pour un départ à 18h
- ◆ Prévoir un pique-nique pour le repas du soir



Lundi 11 Juin



- ◆ Présentation au port de Calais pour les formalités d'embarquement à 3h15.
- ◆ Départ du ferry à 4h15. Arrivée à Douvres à 4h45 (heure locale).

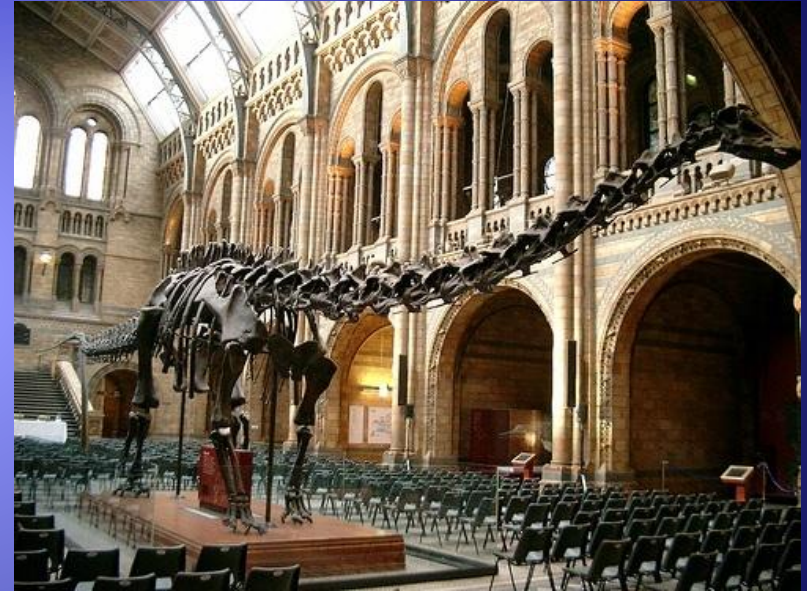
Lundi 11 Juin (matin)

- ◆ Arrivée à Londres à 7h30. Petit-déjeuner dans un restaurant.
- ◆ Promenade à pied dans le quartier de Westminster (Big Ben, Westminster Abbey, 10 Downing Street ...) puis relève de la garde devant Buckingham Palace à 11h00.



Lundi 11 Juin (après-midi)

- ◆ Déjeuner dans un restaurant
- ◆ Visite du National History Museum



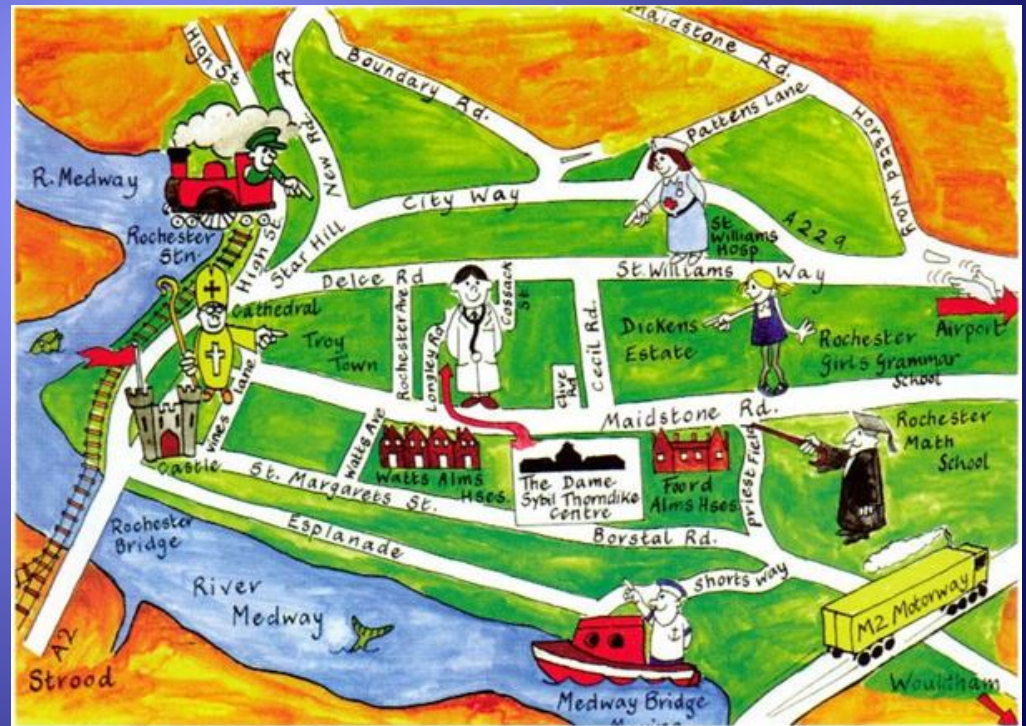
- ◆ Rendez-vous avec les familles hôtesse à 19h30. Dîner et nuit en famille.

Mardi 12 Juin

- ◆ **Matin : visite guidée à pied sur le Rochester de Dickens.**



- ◆ **Après-midi** : Challenge par équipe. Découverte de la ville de manière ludique tout en mettant à l'épreuve les compétences linguistiques des élèves.



Mercredi 13 Juin

- ◆ Matin : visite de la Tour de Londres



◆ Après-midi : Vue de Londres à bord du London Eye.



◆ Puis temps libre dans les rues commerçantes de Londres.



Jeudi 14 Juin

- ◆ Matin : visite du British Museum



- ◆ Après-midi : Visite du musée des transports londoniens puis découverte du quartier de Covent Garden.



- ◆ Dîner au restaurant.
- ◆ Départ de Londres à 20h30 et transfert vers Douvres
- ◆ Départ du ferry à 00h45.



Vendredi 15 Juin

- ◆ Arrivée à Calais à 3h15 (heure locale).
- ◆ Transfert vers Parthenay.
- ◆ Petit-déjeuner en cafétéria.

- ◆ Arrivée au collège vers 12h30.



Informations pratiques :

- ◆ Apporter la photocopie de la carte européenne au plus vite (si cela n'a pas été déjà fait).
- ◆ Chaque élève devra être en possession de sa carte d'identité et de sa carte européenne avant de monter dans le car.
- ◆ Pour ceux qui souhaitent donner un peu d'argent de poche à leurs enfants, penser à faire le change dès maintenant.

- ◆ Prévoir un petit parapluie, des chaussures confortables et un petit sac à dos.
- ◆ L'usage des téléphones portables sera toléré mais réglementé.
- ◆ Le règlement intérieur du collège s'applique pendant toute la durée du séjour
- ◆ Pour les élèves ayant un traitement médical, penser à nous fournir un double de l'ordonnance.

- ◆ Prévoir un adaptateur électrique

- ◆ Penser à consulter le site du collège.

- ◆ Prévoir une chemise plastique ou cartonnée, quelques feuilles de copie, un stylo et un crayon de papier.

