



Dernier jour à St Lary

publié le 12/01/2013 - mis à jour le 02/07/2013

Descriptif :

Une dernière belle journée...

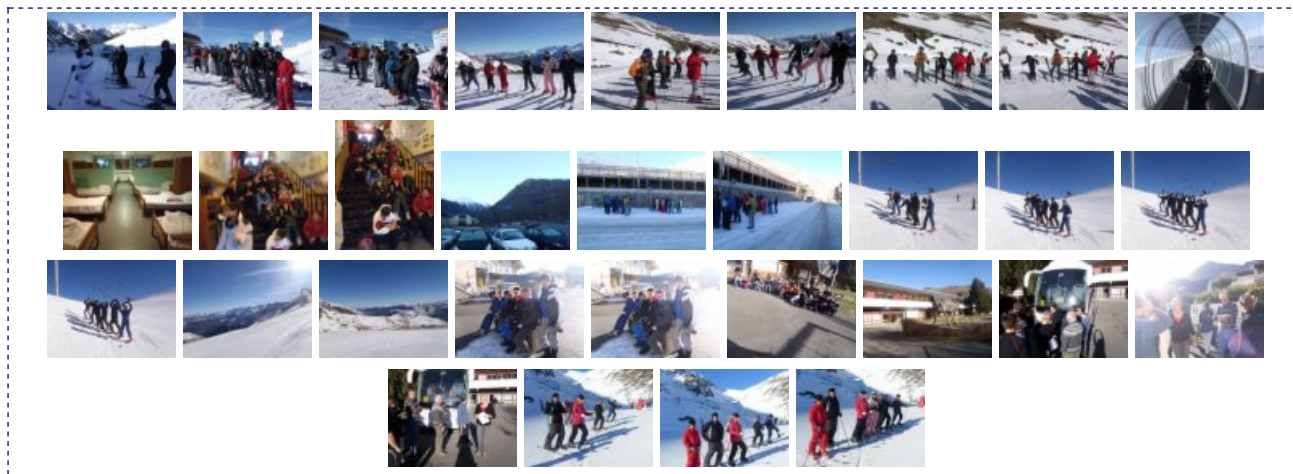
Une dernière belle journée ensoleillée !

Les élèves ont pratiquement tous pu aller skier à Espiabe (à 1900 m) sur une neige douce et juste tombée. Au cours de ce séjour, tous les élèves ont su s'accrocher et progresser en ski !

Un **séjour agréable** qui s'est passé dans la **bonne humeur** sous des conditions météorologiques exceptionnelles.

Quelques photos du dernier jour de ski...

Portfolio



Académie
de Poitiers

Avertissement : ce document est la reprise au format pdf d'un article proposé sur l'espace pédagogique de l'académie de Poitiers.

Il ne peut en aucun cas être proposé au téléchargement ou à la consultation depuis un autre site.